

かすみがうら市役所 ☎ 0299-59-2111 ☎ 029-897-1111

※どちらにおかけになっても庁舎間を内線電話で転送します。

代表 FAX 0299-59-2130

市福祉事務所 (千代田庁舎内)	FAX 0299-59-2186	健康増進課 (霞ヶ浦保健センター内)	☎ 029-898-2312
中央出張所 (働く女性の家内)	☎ 029-831-6399	郷土資料館	☎ 029-896-0017
穴倉出張所	☎ 029-832-3696	雪入ふれあいの里公園	☎ 0299-59-7000
あじさい館	☎ 029-897-0511	水族館	☎ 029-896-0722
図書館 (あじさい館内)	☎ 029-897-0647	西消防署	☎ 0299-59-5111
千代田公民館	☎ 0299-59-5252	東消防署	☎ 029-897-0119
やまゆり館	☎ 029-832-5601	社会福祉協議会	☎ 0299-59-5509
勤労青少年ホーム	☎ 029-831-5896	環境クリーンセンター	☎ 0299-59-4649

# お知らせ

## 穴倉出張所を 3月で閉鎖します

平成3年に整備し、18年を経過した穴倉出張所を、行政改革の一環として、行政組織のスリム化のため、3月31日で廃止することとしました。

ご不便をおかけしますが、4月以降は、両庁舎または中央出張所(働く女性の家内)をご利用くださるようお願いいたします。  
 ・職員課 ☎内線1531  
 ・市民課 ☎内線1136

## 市役所開庁時間が 4月から5時15分までに

国家公務員の勤務時間が、昨年4月に改正されたことなどを受け、4月から市職員の勤務時間を午前8時30分から午後5時15分までとします。

これに伴い、両庁舎や中央出張所などの施設の開庁時間も午前8時30分から午後5時15分に

なります。ご理解・ご協力をお願いいたします。  
 職員課 ☎内線1531

## パスポート申請は 千代田窓口センターへ



パスポートの発給申請受付と交付の窓口を、1月4日から、県南パスポートセンターに代わり、市民課千代田窓口センターに開設しました。お間違えのないようご注意ください。

◆取扱日時 月曜日～金曜日 (祝日、年末年始を除く) 午前9時～午後4時45分

市民課千代田窓口センター ☎内線1136

### 《意見公募手続》

## ご意見をお寄せください！ 行政改革の大綱と推進計画

市では、行政改革への取り組みとして、本年度までの5カ年(平成17年度～21年度)の計画を推進してきましたが、今後も、さまざまな社会情勢の変化や市民ニーズへの対応を実現するため、次年度からの新たな「行政改革大綱及び推進計画」の策定を進めています。

この度、検討案がまとまりましたので、計画に対する皆さんからのご意見を募集します。

#### ◆意見募集期間

2月10日(水)～2月23日(火)

#### ◆計画案の確認方法

《HPからダウンロードして閲覧》

市ホームページのトップページ→行政情報→意見公募手続き

《施設窓口で閲覧》

広聴広報課・霞ヶ浦庁舎総務課・あじさい館・中央出張所・穴倉出張所



問い合わせは 総務課行政改革推進室 ☎内線 1526

あたたかい応援ありがとうございます  
**「ふるさと応援寄附金」**  
 の寄附状況 H21年度分(H21.12末日現在)

- 加国俊男様 (愛知県一宮市) **850,000円**  
「市の観光や産業振興にお役立てください」
- 坂本博史様 (鹿児島県鹿児島市) **120,000円**  
「市が必要とするものにお役立てください」
- 匿名希望の方 (市内在住) **20,000円**
- 匿名希望の方 (市内在住) **24,000円**
- 匿名希望の方 (東京都在住) **150,000円**

寄附は、お選びいただいた事業の実施に活用させていただきます。皆さまからお寄せいただきました温かいご寄附に心から感謝申し上げます。  
 ふるさと応援寄附金を随時募集しています。親せきや知人のみなさんにもご紹介ください。

**問い合わせは 企画課 ☎内線 1564**

に見直されました。



**新型インフルワクチン 接種回数と時期の変更**

◆中学生・高校生は1回接種に見直し

中学生・高校生に相当する年齢の者(接種時に13歳未満を除く)の接種回数が2回から1回

対象者	
1回接種	医療従事者/妊婦/基礎疾患を有する方/1歳未満などの保護者/65歳以上の高齢者/中学生/高校生/健康成人
2回接種	1歳から小学校6年生に相当する年齢までの方(中学1年生に相当する方であっても、接種時に13歳になっていない方も含む。)/基礎疾患がある方で著しく免疫反応が抑制されている方は2回接種としても差し支えない。

◆高校生・高齢者も接種を開始  
 茨城県では、中高生の接種回数が2回から1回に変更となったことなどから、1月中旬に予定していた高校生と65歳以上の高齢者も、12月28日から接種を開始しています。受験を控えた高校3年生の優先的な接種にご協力をお願いします。  
 小学生・中学生・1歳未満児などの保護者は、既に当初スケ

**トレーニンングファーム 利用者(4月生)を募集**

農業の担い手育成を目的として昨年10月からスタートした「トレーニンングファーム運営事業」は、4人の応募者が農業後見人の指導の下、ほうれん草や豆類などの栽培をスタートさせました。

市では、引き続き、農業を新規に始めたい方を募集しています。研修者一人一人には、農業後見人を配置し、営農全般にわたる的確な指導を行います。興味がある方には、詳しく説明を行いますので、ご連絡ください。

◆対象 市内在住の16歳以上の方で、将来的に販売農家を目指す意欲のある方。  
 「定年帰農(予定)者、兼業志向者など」  
 ◆栽培作物 原則として、畑地の作物とします。  
 ◆研修期間 原則として1年間。(更新有)  
 ◆農地利用料 1年間無料。2年目以降は10アール年間1万円。  
 ただし、トレーニンング期間中の耕作を担保するため、保証金として5万円を市に預けること

**広報かすみがうらへの 有料広告受付開始**

平成22年度の広報「かすみがうら」へ有料広告掲載申し込みの受け付けを2月10日(水)から開始します。

広報掲載は、地域産業の活性化や財源確保などを目的としたもので、市内全体に配布されることから大きな宣伝効果が見込まれます。広告費は、市報発行費用の一部に充てられます。

◆対象 市内または、土浦市、石岡市、小美玉市、行方市に住所または事業所などを有する方

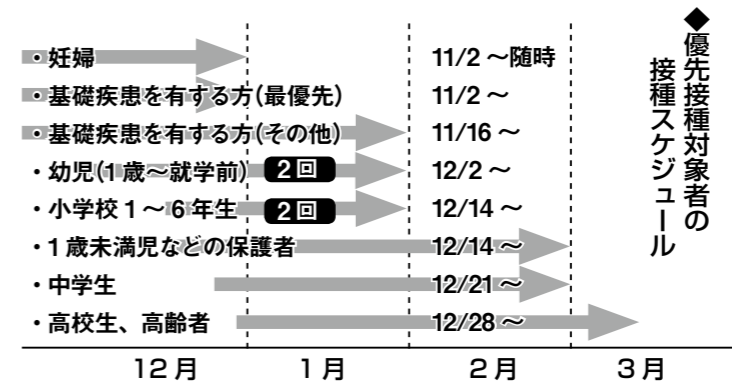
◆広告料 11回掲載につき、半枠(45mm×86mm)1万円、全枠(45mm×177mm)2万円

※掲載希望号の前々月末日(発効日の50日前)までにお申し込みください。先着順。



ジュールを前倒しして、12月14日から接種を開始しています。さらに、健康な幼児(1歳から就学前)への接種を12月2日から開始しています。

※接種費用の助成と既に接種した方の償還払いは平成22年3月31日までです。



●かすみがうら市保健センター ☎029(899)2312  
 ●茨城県保健福祉部 保健予防課 ☎029(301)3219

**多目的会館・美並地区 公民館廃止のお知らせ**

両館は、施設の老朽化などに伴い、行政改革の一環として、3月31日(水)をもって廃止の方向で進めています。

同館の利用は、4月から出来なくなる予定です。これ以降に計画される研修や会議などは、あじさい館・千代田公民館・環境改善センターなどを利用くださるようお願いいたします。

3月末までは、これまでどおり利用できます。ご理解、ご承をお願いたします。

●生涯学習課 ☎内線3022  
 ●霞ヶ浦公民館 ☎内線3011

**農地制度が一部改正されました**

「農地法等の一部を改正する法律」が国会で成立し、平成21年12月15日に施行されました。改正は、農地転用規制を厳格化して農地の確保を図ること、農地の賃借に係る規制を見直し、農地の面的な利用集積をしやすくし、その有効利用を促進することを目的としています。

**2/11 (木祝) そば好き集まれ! 第2回筑波路そば打ち大会**

朝日里山学校開校一周年記念。筑波山周辺のそば打ち団体が集い、腕を競います。愛好家団体による自慢の手打ちそばが味わえます。

◆時間 10:00~14:00  
 ◆場所 体験型観光施設朝日里山学校(石岡市柴内630)  
 ※会場には駐車場がありません。茨城県フラワーパークの駐車場をご利用ください。無料シャトルバスの送迎有り。  
 ◆主催 朝日里山学校地域協議会・石岡市観光協会  
 朝日里山学校 ☎0299-51-3117

**2/13 (土) 郷土資料館季節展 かすみがうら市のひなまつり**  
 ~郷土の年中行事~

◆期間 2月13日(土)~3月22日(月)  
 ◆場所 郷土資料館 特別展示室  
 ◆料金 一般210円、小中学生100円  
 ◆展示構成  
 ★上巳の節供のはじまり  
 ★ひなまつりの移り変わり  
 ★雛人形のいろいろ  
 ※その他、草餅・菱餅のいわれ、内裏雛・三人官女・雛道具などの意味を学習するコーナーで、ひなまつりをさらに知ることができます。  
 郷土資料館 ☎029-896-0017

**2/17 (水) 男女共同参画チャレンジ支援セミナー 身近な課題で自分活かし!**  
 ~コミュニティ・ビジネスという新しい働き方~

◆時間 13:30~15:30  
 ◆場所 女性プラザ男女共同参画支援室(いはらき就職支援センター 水戸市三の丸1-7-41)  
 ◆講師 コミュニティ・ジョブセンター茨城 代表 横田能洋氏(茨城NPOセンター・コモンズ 常務理事・事務局長)  
 ◆事例発表 特定非営利活動法人 ユーアンドアイ 代表 佐藤真智子氏/ふれあい貸し農園 とまと倶楽部 代表 田尻英美子氏  
 ◆定員 50人(定員になり次第締め切り)  
 ◆入場料 無料  
 田園女性プラザ男女共同参画支援室 ☎029-233-3982 FAX 029-233-1330

**2/17 (水) 県南地域高齢者はつらつ百人委員会主催 土浦の雛めぐりと霞ヶ浦湖畔散策**

◆時間 9:30に土浦駅西口(ウララ鯉の泉)集合  
 ◆コース 亀城公園、まちかど蔵、霞ヶ浦総合公園、蓮河原町など 約12km  
 ◆対象者 50歳以上70歳代までの方  
 ◆参加料 200円(資料、保険代含む)  
 ◆申込方法 2月5日(金)までに、往復はがきの往信用に参加者3人までの郵便番号・住所・氏名・年齢・電話番号を、返信用に代表者の送り先を記入し、郵送してください。(定員120人)  
 田園県南地域高齢者はつらつ百人委員会事務局 〒305-0044 つくば市並木3-16-1 横田ハイツ102号 山元 ☎090-4916-7629

### 平成22年度 予備自衛官補募集

普段は、社会人や学生であっても、いざという時には自衛官として社会のために貢献できる。それが、予備自衛官の役割です。

種別	一般公募	技能公募
応募資格	一般公募については、18歳以上34歳未満。技能公募については、18歳以上で、保有する技能に応じ53歳～55歳未満の者。 ※技能種目（国家資格など）についてはお問い合わせください。	
処遇	教育訓練招集手当：日額7,900円 教育訓練終了後、陸上予備自衛官として任用。	
教育訓練日数	50日/3年以内	10日/2年以内
受付期間	1月12日(火)～4月9日(金)まで	
試験期日	4月17日(土)～19日(月) のいずれか1日を指定されます。	

自衛隊茨城地方協力本部 土浦地域事務所 ☎ 029-821-6986

HP <http://www.mod.go.jp/pco/ibaraki/>

自衛隊総務課 ☎内線 1523

**平成21年度後期 障害者就職面接会**

障害者の就職面接会への参加希望の事業所および障害者の申し込みを受け付けます。

象に、「高校新卒者就職面接会2010スプリング」が開催されます。高校新卒者採用予定の事業主の方も受け付けます。

◆日時 2月18日(木) 午後1時～午後3時半

◆場所 IIホテルグランド東雲 (つくば市小野崎488-1) 岡ハローワーク土浦 ☎029(822)5124

**相続登記はお済みですか月間**

相続登記に関する無料の相談会が開催されます。

◆期間 2月の19日(土・日・祝日を除く)

◆受付・実施場所 IIお近くの各司法書士事務所(市内は左記)・宮本希典司法書士事務所(安食)

◆日時 2月5日(金) 午後1時～午後3時半

◆場所 IIホテルマロウド筑波 (土浦市城北町2-24) 岡ハローワーク土浦 ☎029(822)5124

《改正内容は次のとおり》

① 違反転用をした場合の罰則額が大幅に引き上げられました。

② 農地の貸し借りがしやすくなりました。

地域の農業者との適切な役割分担や経営の継続性・安定性が見込まれる「農業生産法人以外の法人(業務執行役員のうち1人以上の者が農業に常時従事する場合)」にも権利が設定できるようになりました。

※農地を適正に利用しないと、貸借を解除するという条件を契約に盛り込む必要があります。

③ 農地の面的集積を促進する「農地利用集積円滑化事業」が創設されました。

公的機関(市町村、市町村公社、農業協同組合など)が、農地所有者から貸し付けなどの委任を受け、農地の利用者へまとまった形で貸し付けを行う仕組みが導入されました。

④ 相続によって農地を取得した場合は、農業に従事しているかを問わず、農業委員会に届け出が必要となりました。

※標準小作料制度は廃止され、農業委員会が貸付料の目安となる情報提供を行うようになりました。また、許可不要であった病院、学校などの公共転用も、許可

の対象に含まれ、農地の適正利用が図られることとなります。

岡農業委員会事務局 ☎内線 2702

### いばらき女性特派員を募集

茨城県では、県広報紙「いばらき」に掲載する原稿を取材し、作成する特派員を募集します。

◆応募資格 II県内在住の4月1日現在で満20歳以上の女性で、取材先の要望する日時に応じて取材できる方(公務員や議会議員を除く。また、取材先まで自分で移動できる方とする。)

◆応募締め切り日 2月26日(金)

岡茨城県知事公室広報広聴課 ☎029(301)2128

### 茨城県特定最低賃金改正のお知らせ

茨城県の最低賃金は、時間額678円と決められています。が、下表の業種については、別に定める特定最低賃金の時間額が適用されます。仮に使用者と労働者双方が合意したうえで、最低賃金額未満の賃金を定められた場合であっても、その賃金は無

件名	時間額(円)
鉄鋼業	785
はん用機械器具、生産用機械器具、業務用機械器具製造業	772
計量器・測定器・分析機器・試験機・理化学機械器具、医療用機械器具・医療用品・光学機械器具・レンズ、電子部品・デバイス・電子回路、電子機械器具、情報通信機械器具、時計・同部分品製造業	765
各種商品小売業	737

効とされます。

ただし、次の場合は茨城県最低賃金が適用されます。

① 18歳未満または65歳以上の者

② 雇入れ後6月未満の者で、技能習得中の者

③ 清掃、片付けの業務に主として従事する者

◆効力発生日 II平成21年12月31日

岡茨城労働局労働基準部賃金室 ☎029(224)6216

HP <http://www.ibarakiroudoukyokugo.jp/>

### 高校卒業予定者対象の就職面接会

就職が内定していない平成22年3月卒業見込みの高校生を対

☎029(896)1470

・大山和美事務所(下稲吉) ☎0299(37)7710

・貝塚司法書士事務所(坂) ☎029(896)1811

岡茨城司法書士会 ☎029(225)0111

### 事業主の方へ 助成金無料相談

貴重な人材を手放したくない事業主の方、「雇用調整助成金」「中小企業緊急雇用安定助成金」をご活用ください。助成金の種類・金額・申請方法など、厚生労働省委託事業の無料相談を2月末まで実施しています。

相談には、労働社会保険の専門家である社会保険労務士がお答えします。

●電話での相談(平日午前10時～午後5時まで)

☎029(302)9770

岡茨城県社会保険労務士会 ☎029(226)3296

12月号の訂正とお詫び

18ページ第9回霞ヶ浦帆船引き船フォトコンテスト2009入賞作品紹介記事で、かすみがうら市漁業協同組合長賞の入賞者に誤りがありました。お詫びいたします。

誤：加瀬雅敏 正：加瀬雅俊

**3月(5日間) はるかぜアップグレード公開講座**

学ぶよこび、学問の大切さを見直し、生きがいを見いだせるような講座です。

◆期間 前期 3月3日(水)～8日(月) 後期 3月9日(火)～13日(土)

◆場所 つくば国際大学東風高校(上土田690-1)

◆対象者 市内在住の方

◆参加費 無料

◆申込締め切り日 2月25日(木)

岡つくば国際大学東風高校 ☎0299-59-7516 FAX 0299-59-7530 HP <http://www.ktt.ac.jp/harukaze/hs/> (2月上旬に講座の詳細をHPで公開予定。)

**2月3月 茨城県公共交通活性化会議主催 いばらき公共交通利用促進キャンペーン**

地域の公共交通の確保策をテーマに、さまざまなイベントが予定されています。

《シンポジウム》

◆日時 2月8日(月) 13:00～16:30

◆場所 茨城県立県民文化センター

◆参加料 無料

《県内一斉ノーマイカーデー》

◆日時 2月17日(水)

岡茨城県企画課 ☎029-301-2536

※詳しいイベントの内容は、茨城県公共交通活性化会議ホームページから HP <http://www.koutsu-ibaraki.jp/>

**2/28(日) しゃべりながら親睦を深めよう みんなでしゃべらないと**

シャベリカというトランプを使い、いろいろな話題でおしゃべりしましょう!

◆時間 13:30～16:30(13:00受付)

◆場所 ベル・アージュ(石岡市石岡二丁目16-1)

◆対象者 男性は石岡・かすみがうら・小美玉の各市在住の方(45歳までの独身の男女各20人)

◆参加費 男性1,000円 女性500円

◆申込受付期間 2月1日(月)～16日(火)

◆主催 石岡地方結婚相談所運営協議会

岡市農業委員会事務局 ☎内線 2701 FAX 029-897-1614

**2/20(土) 霞ヶ浦流域再生シンポジウム 霞ヶ浦にやさしい地域のあり方**

農業が盛んな霞ヶ浦流域では、霞ヶ浦への汚濁負荷削減や自然環境保全への取り組みが求められています。海外の先進事例を参考にしながら、霞ヶ浦の流域管理をメインテーマに、住民、農家、行政、企業、学生、研究者などを対象とした公開シンポジウムを開催します。

◆時間 13:00～17:00

◆場所 茨城大学農学部100番教室(阿見町中央)

◆参加費 無料

岡茨城大学農学部地域環境科学科 加藤 ☎029-888-8601

(健) = 健康増進課 (郷) 郷土資料館 (社福) = 社会福祉課  
(千公) = 千代田公民館 (子) = 子ども福祉課  
(社協) = 社会福祉協議会 (観) = 観光商工課  
(農業) = 農業委員会事務局 (ス) = スポーツ振興課

日	月	火	水	木	金	土								
	1 ごみ A 可燃 B 茶色ビン C 可燃 (観)消費生活相談 9:00 ~ 霞ヶ浦庁舎	2 ごみ A 茶色ビン B 可燃 C 可燃 (子)育児相談(要予約) 15:00 ~ さくら保育所 (千公)読み聞かせ会 (つくしんぼ) 16:00 ~ 稲吉児童館 (観)消費生活相談 9:00 ~ 霞ヶ浦庁舎	3 ごみ A 粗大ごみ B 可燃 C 不燃・カン (観)消費生活相談 9:00 ~ 勤労青少年ホーム	4 ごみ A 可燃 B 不燃・カン C 茶色ビン (健)にこにこ教室 (要予約) 10:00 ~ 千代田保健センター (観)消費生活相談 9:00 ~ 霞ヶ浦庁舎	5 ごみ A 不燃・カン B 可燃 C 可燃 (観)消費生活相談 9:00 ~ 霞ヶ浦庁舎	6 ごみ C 不燃 D ベット E ボトル他 (ス)市民マラソン 8:00 ~ 多目的運動広場 (雪)春の七草を摘んで 食べよう 9:00 ~ 雪入ふれあいの里公園 (観)消費生活相談 9:00 ~ 勤労青少年ホーム								
7 (郷)古文書講座⑨ 13:30 ~ 郷土資料館	8 ごみ A 可燃 B 茶色ビン C 可燃 (千公)読み聞かせ会 (つくしんぼ) 16:00 ~ 新治児童館 (観)消費生活相談 9:00 ~ 霞ヶ浦庁舎	9 ごみ A 無色ビン B 可燃 C 可燃 (社福)法律相談 13:00 ~ 働く女性の家 ※予約は 2/1 8:30 ~ (健)3歳児健診 13:00 ~ (H18.10月生) 千代田保健センター (観)消費生活相談 9:00 ~ 霞ヶ浦庁舎	10 ごみ A 不燃 B ベット C ボトル他 D 不燃・カン (社協)心配ごと相談 13:30 ~ 働く女性の家 (健)1歳6ヶ月児健診 13:00 ~ (H20.7月生) 千代田保健センター (観)消費生活相談 9:00 ~ 勤労青少年ホーム	11 ごみ A 可燃 B プラ他 C 無色ビン (観)消費生活相談 9:00 ~ 霞ヶ浦庁舎	12 ごみ A プラ他 B 可燃 C 可燃 (観)消費生活相談 9:00 ~ 霞ヶ浦庁舎	13 ごみ C 不燃 D プラ他 (雪)バードウォッチング 9:00 ~ 雪入公園 (観)消費生活相談 9:00 ~ 勤労青少年ホーム (図)石のスープの会 おひなさま 14:00 ~ あじさい館 (郷)ひなまつり風スタート								
14 (郷)霞ヶ浦学講座④ 13:30 ~ 郷土資料館	15 ごみ A 可燃 B 茶色ビン C 可燃 (観)消費生活相談 9:00 ~ 霞ヶ浦庁舎	16 ごみ A 茶色ビン B 可燃 C 可燃 (健)はぐくみルーム (要予約) 9:30 ~ 千代田保七 (健)成人健康相談 (要予約) 13:00 ~ 千代田保七 (千公)読み聞かせ会 16:00 ~ 大塚児童館 (観)消費生活相談 9:00 ~ 霞ヶ浦庁舎	17 ごみ B 粗大ごみ C 不燃・カン (観)消費生活相談 9:00 ~ 勤労青少年ホーム	18 ごみ A 可燃 B 不燃・カン C その他ビン (健)4ヶ月児健診 13:00 ~ (H21.10月生) 霞ヶ浦保健センター (観)消費生活相談 9:00 ~ 霞ヶ浦庁舎	19 ごみ A 不燃・カン B 可燃 C 可燃 (健)妊婦教室(1) (要予約) 9:30 ~ 千代田保健センター (観)消費生活相談 9:00 ~ 霞ヶ浦庁舎	20 ごみ C 不燃 D ベット E ボトル他 (観)消費生活相談 9:00 ~ 勤労青少年ホーム								
21	22 ごみ A 可燃 B その他ビン C 可燃 (観)消費生活相談 9:00 ~ 霞ヶ浦庁舎	23 ごみ A その他ビン B 可燃 C 可燃 (観)消費生活相談 9:00 ~ 霞ヶ浦庁舎	24 ごみ A 不燃 B ベット C ボトル他 D 不燃・カン (社協)心配ごと相談 13:30 ~ あじさい館 (観)消費生活相談 9:00 ~ 勤労青少年ホーム	25 ごみ A 可燃 B プラ他 C 粗大ごみ (社福)法律相談 13:00 ~ あじさい館 ※予約は 2/1 8:30 ~ (健)にこにこ教室 (要予約) 10:00 ~ 千代田保健センター (観)消費生活相談 9:00 ~ 霞ヶ浦庁舎	26 ごみ A プラ他 B 可燃 C 可燃 (農業)農地相談 (予定・要予約) 9:00 ~ (農業)総会 14:00 ~ (健)めだか教室 13:00 ~ (1・2歳児相談) 霞ヶ浦保健センター (観)消費生活相談 9:00 ~ 霞ヶ浦庁舎	27 ごみ C 不燃 D プラ他 (観)消費生活相談 9:00 ~ 勤労青少年ホーム								
28	<div data-bbox="593 1396 905 1627" data-label="Text"> <p><b>納付期限 3月1日</b> 国民健康保険税 第9期 介護保険料 第6期 後期高齢者医療保険料 第8期 保育料・上下水道料 2月分</p> </div> <div data-bbox="949 1396 1380 1627" data-label="Table"> <p><b>ごみ収集地区一覧</b></p> <table border="1"> <tr> <td>A = 志筑・新治・稲吉 1~5丁目・ 稲吉東 1~6丁目・角来</td> <td>● プラ他 =プラスチック・ ダンボール・新聞</td> </tr> <tr> <td>B = 七会・千代田ハウス~大塚団地~ 逆西 11 区周辺・稲吉南 1~3 丁目</td> <td>● ベット・ボトル他 = ベット・ボトル ・ 磁器・古布</td> </tr> <tr> <td>C = 美並・佐賀・安飾地区</td> <td></td> </tr> <tr> <td>D = 下大津・牛渡・志土庫地区</td> <td></td> </tr> </table> </div>						A = 志筑・新治・稲吉 1~5丁目・ 稲吉東 1~6丁目・角来	● プラ他 =プラスチック・ ダンボール・新聞	B = 七会・千代田ハウス~大塚団地~ 逆西 11 区周辺・稲吉南 1~3 丁目	● ベット・ボトル他 = ベット・ボトル ・ 磁器・古布	C = 美並・佐賀・安飾地区		D = 下大津・牛渡・志土庫地区	
A = 志筑・新治・稲吉 1~5丁目・ 稲吉東 1~6丁目・角来	● プラ他 =プラスチック・ ダンボール・新聞													
B = 七会・千代田ハウス~大塚団地~ 逆西 11 区周辺・稲吉南 1~3 丁目	● ベット・ボトル他 = ベット・ボトル ・ 磁器・古布													
C = 美並・佐賀・安飾地区														
D = 下大津・牛渡・志土庫地区														

## ちびっこあつまれ 2月

日時・場所	内容・対象
2月12日(金) 9:30 ~ 12:00 大塚ふれあいセンター 【予約】2月1日(月)~	《託児付おやつ作り講習会》 託児は1歳から エプロン・三角巾持参 【対象】1歳~3歳児とその保護者。(20組募集)
2月18日(木) 10:00 ~ 11:30 勤労青少年ホーム 【予約】2月4日(木)~	《赤ちゃんマッサージ》 飲み物・バスタオル持参 参加費 200円 【対象】2カ月~ハイハイ前の乳幼児とその保護者。(15組募集)
2月23日(火) 10:00 ~ 11:30 わかぐり保育所 【予約】2月9日(火)~	《ママとちよっとだけヨガ!》 飲み物・バスタオル持参 参加費 200円 【対象】1歳~就学前児とその保護者。(25組募集)

### 子育ての悩みは「子育て相談室」へ

2月10日(水)・25日(木)  
9:00 ~ 11:00、14:00 ~ 16:00  
やまゆり館相談室 【予約】2月1日(月)~

### 【予約・問い合わせ】

やまゆり館 ☎ 029-832-5601 (予約は 9:00 ~)

### 2月20日は「旅券の日」

1月4日から、申請・発行窓口が千代田窓口センターになったパスポート。国際的身分証明書であり、現在日本国民の約4人に1人が所持しているとされます。紛失や盗難されたものは、国際犯罪に使われることもあります。ご自分のパスポートの所在、また、有効期間などを確認しておきましょう!

### 2月 休日緊急診療所 (受付時間 9:00 ~ 11:30 / 13:00 ~ 15:30)

【外 科】	【内 科】
7日 友常医院 ☎ 029-823-4307	7日 萩原同仁クリニック ☎ 029-832-2111
11日 あくつ整形外科 ☎ 029-841-4665	11日 叶多内科医院 ☎ 029-826-1566
14日 塚田整形外科 ☎ 029-824-1111	14日 木戸医院 ☎ 029-841-1753
21日 淀縄医院 ☎ 029-822-5615	21日 田谷医院 ☎ 029-823-2636
28日 中央大塚整形形成外科 ☎ 029-821-0220	28日 大塚クリニック ☎ 029-832-7555

※必ず電話で確認してから受診してください。保険証を忘れずに。

### 体育協会からのお知らせ (参加者募集)

#### 第4回B&G財団会長杯卓球大会

- ◆日時 3月21日(日) 8:30 受付
- ◆場所 市体育センター(深谷)
- ◆参加費 一般500円(高校生以上)中学生(400円)
- ◆参加資格 中学生以上の市内在住、在勤、在学の方 ※3月3日(水)までに申し込みください。

#### 第4回B&G財団会長杯バドミントン大会

- ◆日時 2月28日(日) 8:40 集合
- ◆場所 わかぐり運動公園体育館 ◆参加費 1人500円
- ◆参加資格 市内在住、在勤、市内バドミントンクラブ会員の方 ※2月16日(火)までに申し込みください。

田園スポーツ振興課(☎内線3029)、わかぐり運動公園体育館、第1常陸野公園管理事務所のいずれかに申し込みください。

**OFF!**  
使わない時は  
こまめに  
スイッチを切って  
省エネライフ!

2月は政府の呼びかけによる  
**省エネルギー月間**です  
財団法人関東電気保安協会  
<http://www.kdh.or.jp>  
ぼくは安全エシちゃん

### 2月 休日緊急診療所 (受付時間 9:00 ~ 11:30 / 13:00 ~ 15:30)

【外 科】	【内 科】
7日 石岡市医師会病院 ☎ 0299-22-4321	緊急診療所(石岡市医師会病院内) ☎ 0299-23-3515
11日 斎藤病院 ☎ 0299-26-2131	【小児科】診療日 2月7, 11, 14, 21, 28
14日 関クリニック ☎ 0299-23-8300	2月 夜間緊急診療所 (受付時間 19:00 ~ 22:30)
21日 山王台病院 ☎ 0299-26-3130	【内 科】緊急診療所(石岡市医師会病院内) ☎ 0299-23-3515
28日 石岡第一病院 ☎ 0299-22-5151	【小児科】診療日 2月6, 7, 10, 11, 13, 14, 20, 21, 27, 28

※その他の医療機関をお探しの方は...  
茨城県救急医療情報コントロールセンター ☎ 029-241-4199

有料広告欄

有料広告欄

# 戸籍のまど

戸籍のまどでは、新生児と亡くなられた方の氏名・大字などを掲載していますが、不正使用や目的外使用防止の観点から、ホームページ上での掲載はいたしませんのでご了承ください。

12月1日～31日  
届出分(敬称略) |  
希望により掲載しない場合があります。また、表記は住民基本台帳を基にしています。「おくやみ」は、ご遺族からの希望により、以前の「地区」「世帯主」を表記することがあります。

## かすみがうら市 メールマガジン をご活用ください

発信する主な内容

- 週末のイベント情報
- 市の最新のお知らせ
- 地区別ゴミ収集日
- 困った時の相談窓口

携帯・PC  
どちらでも  
受信可

登録は、市ホームページ「メールマガジン」からお願いします。

固広聴広報課 ☎内線 1151



\*登録料はかかりません。  
(通信料などを除く)

有料広告欄

## 地上デジタル放送説明会・ 受信相談会を開催します

総務省が、皆さんからの具体的な質問にお答えします。

### 説明会・相談会日程

千代田公民館 大会議室
2月24日(水) / 28日(日)
10:00 ~ / 13:00 ~ / 15:00 ~
あじさい館 視聴覚室
2月25日(木) / 28日(日)
10:00 ~ / 13:00 ~ / 15:00 ~
やまゆり館 会議室
2月26日(金) / 27日(土)
10:30 ~ / 13:30 ~ / 15:30 ~

固総務省茨城県テレビ受信者支援センター ☎029-303-2601

※今月の「市のこころが知りたい」「図書館だより」「市長随想」はお休みします。

## 叙位

しょうろくい  
★正六位

故 横手 忠さん (中志筑)  
元 八郷町立恋瀬小校長



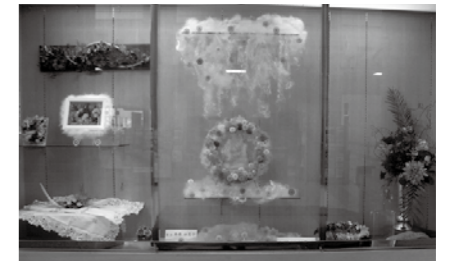
40年にわたり教員として教育に尽力されてきました。平成18年に高齢者叙勲を受章。9月5日死去。

しょうろくい  
★正六位

故 林 豊晴さん (宍倉)  
元 出島村立下大津小校長



40年近く教員として教育に尽力されてきました。平成11年に高齢者叙勲を受章。10月23日死去。



展示例：フラワーアレンジメント同好会

あじさい館展示ケースをご利用ください

皆さんが創作した作品をあじさい館へ展示し、来館者の目を楽ませてみませんか。  
◆展示期間 原則1カ月間としますが、希望団体が多い場合は期間を短縮する場合があります。  
※展示は搬入・搬出も含めすべて団体が行います。展示品の入れ替え作業は毎月第1月曜日に行い、複数団体での合同展示も可能です。  
◆展示内容 自由(ただし、生涯学習課が認められたもの)  
◆申込方法 2月19日(金)までに生涯学習課へ直接お申し込みください。  
固生涯学習課 ☎内線3022

## 国民年金ニユース

今月のテーマ

### 「国民年金保険料の未納はありませんか？」

保険料を未納のままにしていると、老齢基礎年金・障害基礎年金・遺族基礎年金などが受給できないことがあります。

未納のある方は、金融機関やコンビニエンスストアなどで納付してください。また、納付書が無い場合は、土浦年金事務所 ☎029(824)7121 にお問い合わせください。(納付できる金融機関、コンビニエンスストアなどは納付書の裏面に記載されています。)

・保険料の免除制度  
経済的な理由などで保険料を納付することが難しい場合は、保険料の免除制度・納付猶予制度(30歳未満の方)・学生納付特例制度(学生の方)・退職(失業)による特例免除制度がありますので、ご相談ください。

・保険料の追納制度  
保険料の免除制度または納付猶予制度などを受けた期間の保険料は、10年以内であれば納付(追納)することができます。追納は、老齢基礎年金の年金額に反映されます。また、追納を希望する場合は届出が必要となります。

固国民年金課 ☎内線1146

有料広告欄