

# 一芸 に秀でた方を募集しています

【問合せ先】

教育委員会生涯学習課文化振興係  
あじさい館内 ☎内線 3022

## 一芸を持つ人材



## 登録資格は・・・

地域のために自分の知識や特技を役立てたいとお考えの市内在住、在勤で20歳以上の方(個人・団体)。

## 登録方法は・・・

6月25日(月)までに人材バンク登録届出書に必要な事項を記入、押印のうえ、生涯学習課へ直接お申し込みください。

人材バンク登録届出書は、生涯学習課(あじさい館内)、または、市のHPでダウンロードできます。  
[ダウンロード手順]市HP⇒暮らしのガイド⇒各種申請書・届出書ダウンロード⇒教育⇒人材バンク登録届出書

## 人材バンク制度

文化、芸術、レクリエーション活動など市民の生涯学習を援助するため、あらかじめ地域の一芸に秀でた人材を「生涯学習推進人材バンク」に登録し、学校・団体・サークルなどの求めに応じて、講師、指導者を紹介いたします。

## 講師派遣依頼者



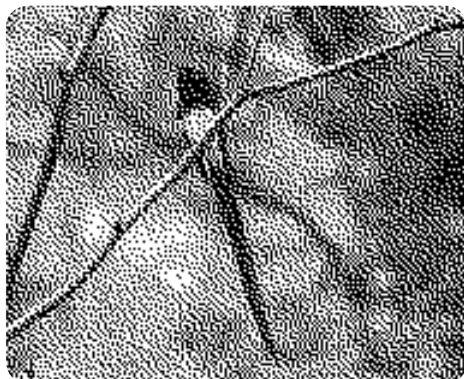
## 登録者の紹介・・・

生涯学習課は市内の学校、団体、サークルなど(依頼者)から講師の紹介依頼があった場合は、依頼の条件にあった登録者を選び、依頼者に紹介します。

## 生涯学習課



[登録期間]平成19年7月1日～平成21年3月31日



## サンコウチョウ (希少種)

分類：カササギヒタキ科

市内で見られる時期：5月～6月

体長：45cm前後

かつては神社の薄暗い森などで「フィーチャーヒーチャーホイホイ」とさえずるのが聞かれたが、今では三ツ石の森で時々聞くだけです。生息数が減ったのは熱帯雨林の伐採も一因だと言われます。黒い頭に冠羽を持ち、成鳥の雄は体長の2倍長い尾をもっています。

(参考資料：動植物ガイド千代田の花・虫・鳥)



## オーストラリアンバス

分類：スズキ科

全長：約60cm

分布：オーストラリア東海岸など(市水族館で見られます)

目の周りの金色のリングがとてもキレイなバス。天然のオーストラリアンバスは海へ下ることの出来る川にしか生息しません。時期(水温)により住処が変わるので、その都度エサも変わり、小魚、ザリガニ、水生昆虫を好んで食べますが、トンボやチョウ、セミなどの陸生昆虫も大好物です。