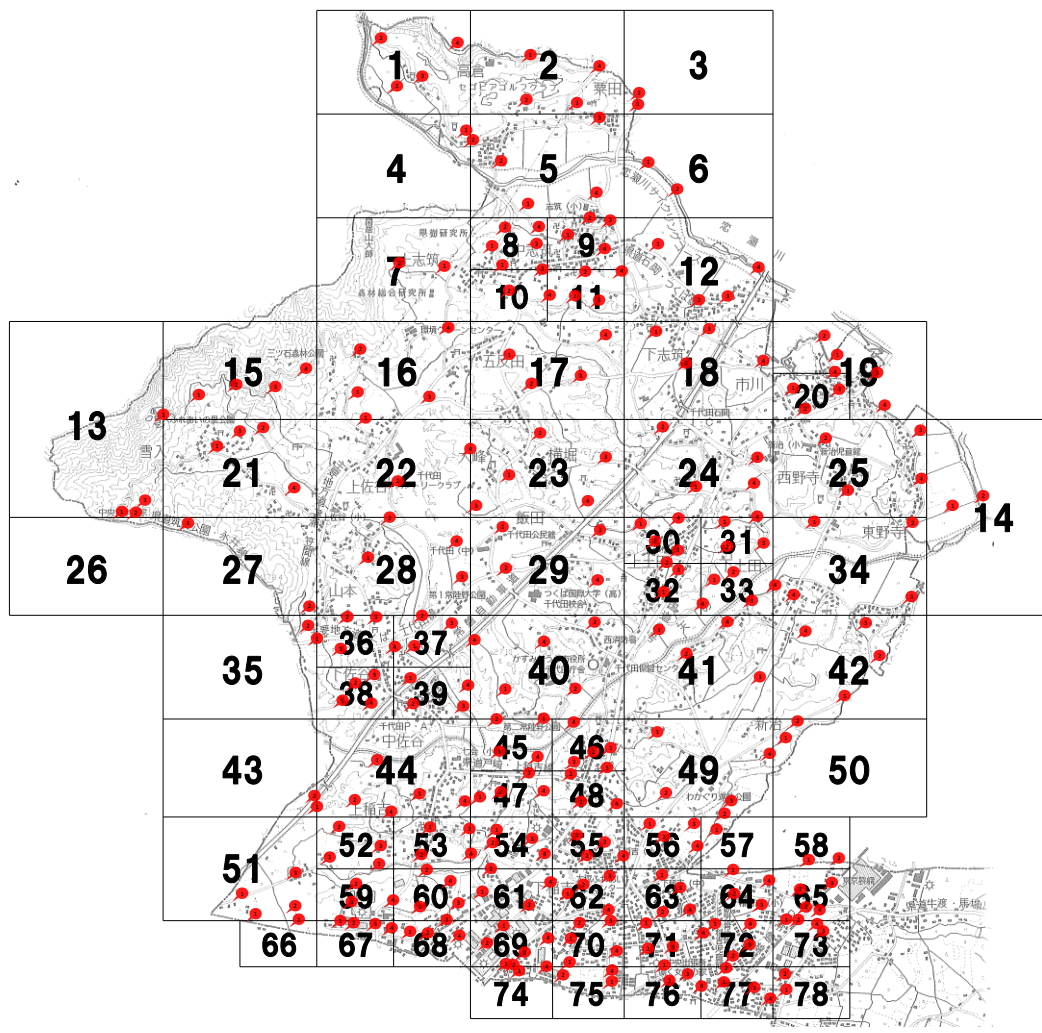


空間放射線量測定地点(千代田地区)



マップNo.	測定箇所数	測定値(マイクロシーベルト/時)
1	4	0.105 ~ 0.219
2	4	0.158 ~ 0.172
3	2	0.134 ~ 0.151
4	2	0.112 ~ 0.122
5	4	0.093 ~ 0.206
6	2	0.147 ~ 0.201
7	4	0.155 ~ 0.180
8	4	0.132 ~ 0.166
9	4	0.169 ~ 0.203
10	4	0.173 ~ 0.186
11	4	0.210 ~ 0.226
12	4	0.118 ~ 0.172
13	2	0.115 ~ 0.133
14	2	0.134 ~ 0.141
15	4	0.133 ~ 0.140
16	4	0.106 ~ 0.200
17	4	0.175 ~ 0.193
18	4	0.148 ~ 0.202
19	4	0.136 ~ 0.161
20	4	0.135 ~ 0.174
21	4	0.110 ~ 0.125
22	4	0.142 ~ 0.159
23	4	0.139 ~ 0.216
24	4	0.166 ~ 0.193
25	4	0.127 ~ 0.182
26	2	0.130 ~ 0.133
27	4	0.130 ~ 0.184
28	4	0.144 ~ 0.174
29	4	0.176 ~ 0.229
30	4	0.143 ~ 0.185
31	4	0.141 ~ 0.181
32	4	0.149 ~ 0.186
33	4	0.111 ~ 0.222
34	4	0.132 ~ 0.226
35	2	0.126 ~ 0.152
36	4	0.113 ~ 0.162
37	4	0.144 ~ 0.178
38	4	0.110 ~ 0.170
39	4	0.123 ~ 0.157
40	4	0.154 ~ 0.190
41	4	0.111 ~ 0.228
42	4	0.158 ~ 0.204
43	2	0.160 ~ 0.175
44	4	0.111 ~ 0.158
45	4	0.129 ~ 0.189
46	4	0.143 ~ 0.194
47	4	0.119 ~ 0.156
48	4	0.131 ~ 0.197
49	4	0.155 ~ 0.211
50	2	0.166 ~ 0.224
51	3	0.134 ~ 0.184
52	4	0.110 ~ 0.182
53	4	0.139 ~ 0.170
54	4	0.156 ~ 0.175
55	4	0.147 ~ 0.161
56	4	0.134 ~ 0.186
57	2	0.158 ~ 0.192
58	2	0.176 ~ 0.182
59	4	0.140 ~ 0.186
60	4	0.135 ~ 0.184
61	4	0.153 ~ 0.167
62	4	0.122 ~ 0.172
63	4	0.136 ~ 0.193
64	4	0.165 ~ 0.192
65	4	0.129 ~ 0.184
66	2	0.135 ~ 0.150
67	4	0.128 ~ 0.145
68	4	0.129 ~ 0.199
69	4	0.129 ~ 0.170
70	4	0.142 ~ 0.183
71	4	0.133 ~ 0.158
72	4	0.134 ~ 0.162
73	4	0.158 ~ 0.196
74	4	0.135 ~ 0.166
75	4	0.161 ~ 0.186
76	4	0.145 ~ 0.194
77	4	0.126 ~ 0.147
78	2	0.128 ~ 0.171

※1マップにつき、道路上地上1mを4箇所程度測定し、最大数値で色分けしました。(測定期間H24/2~H24/3)

※1マップにつき、道路上地上1mを4箇所程度測定しました。赤い点が測定地点です。
(測定期間H24/2~H24/3)