

かすみがうら市の給与・定員管理等について

1 総括

(1) 人件費の状況（普通会計決算）

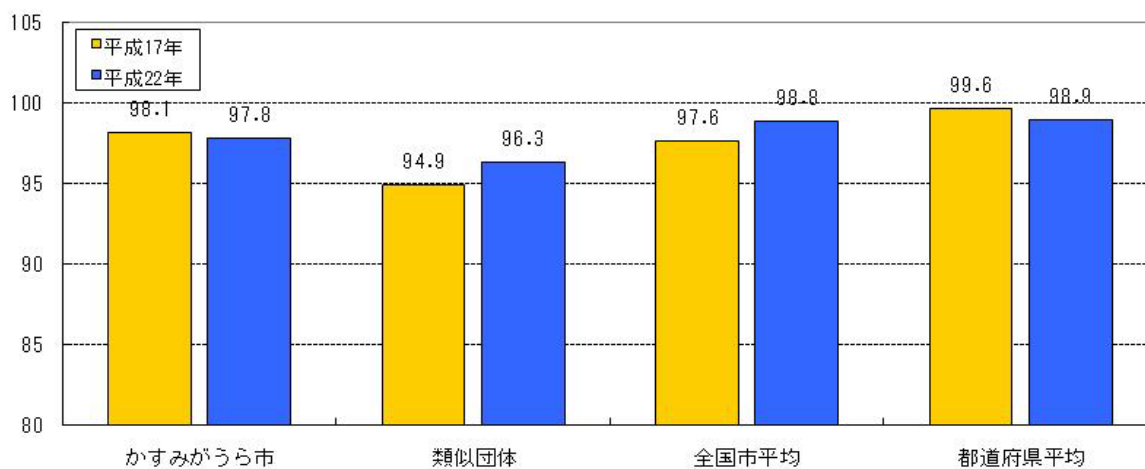
区分	住民基本台帳人口 (21年度末)	歳出額 A	実質収支	人件費 B	人件費率 B/A	(参考)20年度の 人件費率
21年度	44,084 人	15,232,127 千円	633,251 千円	3,788,521 千円	24.9 %	27.8 %

(2) 職員給与費の状況（普通会計決算）

区分	職員数 A	給 与 費				一人あたり 給与費 B/A	(参考) 一般市平均 一人あたり 給与費
		給 料	職員手当	期末・勤勉 手当	計 B		
21年度	445 人	1,729,855 千円	177,926 千円	621,776 千円	2,529,557 千円	5,684 千円	5,855 千円

- (注) 1 職員手当には退職手当を含まない。
2 職員数は、22年4月1日現在の人数である。

(3) ラスパイレス指数の状況（各年4月1日現在）



- (注) 1 ラスパイレス指数とは、国家公務員の給与水準を100とした場合の地方公務員の給与水準を示す指数である。
2 類似団体平均とは、人口規模、産業構造が類似している団体のラスパイレス指数を単純平均したものである。

2 一般行政職給与表の状況（22年4月1日現在）

(単位：円)

	1級	2級	3級	4級	5級	6級	7級
1号給の 給料月額	135,600	185,800	222,900	261,900	289,200	320,600	366,200
最高号給の 給与月額	243,700	309,400	356,600	390,500	403,000	425,100	459,100

3 職員の平均給与月額、初任給等の状況

(1) 職員の平均年齢、平均給料月額及び平均給与月額の状況（22年4月1日現在）

①一般行政職

区 分	平均年齢	平均給料月額	平均給与月額	平均給与月額 (国ベース)
かすみがうら市	43.1 歳	331,100 円	376,897 円	357,881 円
茨城県	43.1 歳	342,945 円	421,931 円	378,105 円
国	41.9 歳	325,579 円	—	395,666 円
類似団体	43.3 歳	327,906 円	374,248 円	352,886 円

②技能労務職

区 分	公務員					民間			参考
	平均年齢	職員数	平均給料月額	平均給与月額 (A)	平均給与月額 (国ベース)	対応する民間 の類似職種	平均年齢	平均給与月額 (B)	A/B
かすみがうら市	51.8歳	24人	246,613 円	254,166 円	249,724 円	=	=	=	=
うち調理士	49.3歳	19人	239,400 円	244,631 円	240,400 円	調理士	44.3歳	249,300 円	0.98
うち用務員	55.9歳	3人	261,900 円	276,700 円	272,293 円	用務員	53.8歳	213,600 円	1.30
うち自動車運転手	51.6歳	2人	292,200 円	310,950 円	304,450 円	営業用 バス運転手	51.3歳	320,900 円	0.97
茨城県	48.6歳	450人	342,945 円	390,690 円	369,558 円	=	=	=	=
国	49.3歳	3,955人	284,514 円	322,291 円	=	=	=	=	=
類似団体	48.8歳	29人	299,737 円	320,499 円	310,712 円	=	=	=	=

区 分	参 考		
	年収ベース（試算値）の比較		
	公務員 (C)	民間 (D)	C/D
かすみがうら市	=	=	=
うち調理員	3,903,072 円	3,452,400 円	1.13
うち用務員	4,359,200 円	3,008,200 円	1.45
うち自動車運転手	4,956,000 円	3,850,400 円	1.29

※ 民間データは、賃金構造基本統計調査において公表されているデータを使用している。

(平成19年～21年の3ヵ年平均)

※ 技能労務職の職種と民間の職種等の比較にあたり、年齢、業務内容、雇用形態等の点において完全に一致しているものではない。

※ 年収ベースの「公務員(C)」及び「民間(D)」のデータは、それぞれ平均給与月額を12倍したものに、公務員においては前年度に支給された期末・勤勉手当、民間においては前年に支給された年間賞与の額を加えた試算値である。

(2) 職員の初任給の状況(22年4月1日現在)

区 分		かすみがうら市	茨城県	国
一般行政職	大学卒	172,200 円	177,220 円	181,200 円
	高校卒	140,100 円	140,100 円	140,100 円
技能労務職	高校卒	137,200 円	135,600 円	— 円
	中学卒	129,200 円	129,200 円	— 円

(3) 職員の経験年数別・学歴別平均給料月額(22年4月1日現在)

区 分		経験年数 10年	経験年数 15年	経験年数 20年
一般行政職	大学卒	250,400 円	288,400 円	322,100 円
	高校卒	205,400 円	250,400 円	288,400 円
技能職	高校卒	212,300 円	241,700 円	267,100 円
	中学卒	189,700 円	230,300 円	257,600 円

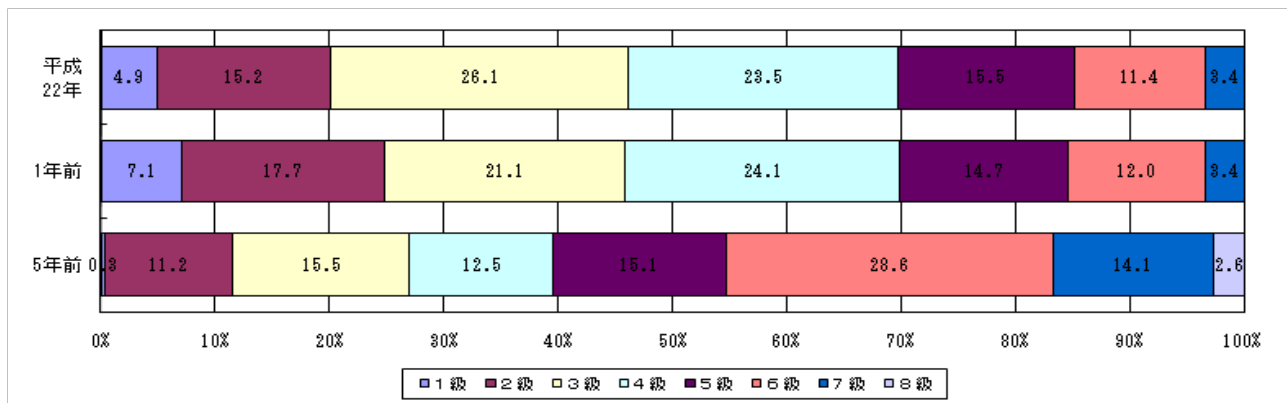
(注) 現在の昇給、昇格の基準による、標準的な例と記載している。

4 一般行政職の級別職員数等の状況

(1) 一般行政職の級別職員数の状況(22年4月1日現在)

区 分	標準的な職務内容	職員数	構成比
7 級	公室長、部長、会計管理者、参事	9 人	3.4 %
6 級	課長、副参事	30 人	11.4 %
5 級	課長補佐、政策員、室長	41 人	15.5 %
4 級	係長、主査	62 人	23.5 %
3 級	主任	69 人	26.1 %
2 級	主幹	40 人	15.2 %
1 級	主事、主事補	13 人	4.9 %

(注) 1 かすみがうら市の給与条例に基づく給料表の級区分による職員数である。
2 標準的な職務内容とは、それぞれの級に該当する代表的な職務である。



5 職員の手当の状況

(1) 期末手当・勤勉手当（21年4月1日現在）

かすみがうら市	茨城県	国
1人あたり平均支給額 (21年度) 1,482 千円	1人あたり平均支給額 (21年度) 1,799 千円	1人あたり平均支給額 (21年度) — 千円
(21年度支給割合) 期末手当 2.75月分 勤勉手当 1.4月分 (1.5)月分 (0.7)月分	(21年度支給割合) 期末手当 2.75月分 勤勉手当 1.4月分 (1.5)月分 (0.7)月分	(20年度支給割合) 期末手当 2.75月分 勤勉手当 1.4月分 (1.5)月分 (0.7)月分
(加算措置の状況) 役職加算 5～15%	(加算措置の状況) 管理職加算 15～25% 役職加算 5～20%	(加算措置の状況) 管理職加算 10～25% 役職加算 5～20%

(注) ()内は、再任用職員に係る支給割合である。

(2) 退職手当（22年4月1日現在）

かすみがうら市			国		
(支給率)	自己都合	勸奨・定年	(支給率)	自己都合	勸奨・定年
勤続20年	23.5月分	30.55月分	勤続20年	23.5月分	30.55月分
勤続25年	33.5月分	41.34月分	勤続25年	33.5月分	41.34月分
勤続35年	47.5月分	59.28月分	勤続35年	47.5月分	59.28月分
最高限度額	59.28月分	59.28月分	最高限度額	59.28月分	59.28月分
その他の加算措置			その他の加算措置		
定年前早期退職特例措置 2～20%加算			定年前早期退職特例措置 2～20%加算		
1人あたり平均支給額 20,084 千円					

(注) 退職手当の1人あたり平均支給額は、前年度に退職した全職種に係る職員に支給された平均額である。

(3) 特殊勤務手当（22年4月1日現在）

支給実績(21年度決算)	2,814 千円		
支給職員1人あたり平均支給年額(21年度決算)	29,936 円		
職員全体に占める手当支給職員の割合(21年度)	— %		
手当の種類(手当数)	9 種類		
手当の名称	主な支給対象職員	主な支給対象業務	左記職員に対する支給単価
感染症防疫作業手当	職員	感染症患者もしくは感染症の疑いのある患者の救援に従事した場合等	1回 300円
行旅死亡人死体処理作業手当	職員	行旅死亡人の死体処理作業に従事した場合	1回 300円
犬猫等死体処理作業手当	職員	犬猫等の死体処理作業に従事した場合	1回 300円

植物防疫作業手	職員	衛生上特に危害を受けるおそれのある業務に従事した場合	1回 300円
消防業務手当	消防職員	救急業務以外の災害に出場した場合	従事1回 300円
救急業務手当	消防職員 (救急救命士以外)	救急業務に出場した場合	従事1回 300円
救急救命士手当	消防職員 (救急救命士)	救急業務に出場した場合	従事1回 500円
救助隊員業務手	救助隊員	救助業務に出場した場合	従事1回 500円
機関員業務手当	消防職員	緊急車両の機関員として業務に従事した場合	1当務 150円・100円

(4) 時間外勤務手当

支給実績 (21年度実績)	42,798 千円
職員1人あたり平均支給年額 (21年度決算)	260 千円

(5) その他の手当 (22年4月1日現在)

手当名	内容及び支給単価		国の制度との異同	国の制度と異なる内容	支給実績 (21年度決算)	支給対象職員1人あたり平均支給年額 (21年度決算)	
扶養手当	配偶者	13,000円	同		51,902千円	212,713 円	
	配偶者以外の扶養親族	6,500円					
	1人 (配偶者なし)	11,000円					
	特定期間加算	5,000円					
住居手当	家賃額 23,000円以下	家賃額 - 12,000円	同		9,622千円	246,717 円	
	家賃額 23,000円を超え 55,000円未満	(家賃額 - 23,000円) × 1/2 + 11,000円					
	家賃額 55,000円以上	27,000円					
	自宅 (新築・購入から5年を経過していない住居の世帯主)	2,500円					
通勤手当	交通機関等利用者	運賃相当額が月額55,000円以下は運賃相当額	同		26,271千円	58,640 円	
	自動車等使用者	2km～5km					2,000円
		5km～10km					4,100円
		10km～15km					6,500円
		15km～20km					8,900円
		20km～25km					11,300円
		25km～30km					13,700円
		30km～35km					16,100円
		35km～40km					18,500円
		40km～45km					20,900円
		45km～50km					21,800円
		50km～55km					22,700円
		55km～60km					23,600円
60km～	24,500円						

管理職手当	公室長、部長等	66,200円			47,171 千円	476,474 円	
	会計管理者、議会議務局長等	57,400円					
	課長等	45,700円					
	課長補佐等	35,100円					
	消防本部	消防長					66,300円
		次長					57,400円
		課長、署長					47,000円
		課長補佐等					36,700円
休日勤務手当	勤務1時間あたりの給与額の100分の135		同		27,759 千円	370,120 円	
宿日直手当	1回につき4,200円		同		2,041 千円	10,413 円	
管理職員特別勤務手当	1回につき 6,000円～15,000円				753 千円	9,412 円	

6 特別職の報酬等の状況（22年4月1日現在）

区 分		給 料 月 額 等		
給料	市 副 市 長 長	779,000 円	(参考) 類似団体における最高/最低額 1,010,000 円 / 455,000 円	
		592,000 円		
報酬	議 長	334,000 円	495,000 円 / 274,000 円	
	副 議 長	285,000 円	440,000 円 / 234,000 円	
	議 員	269,000 円	400,000 円 / 220,000 円	
期末手当	市 副 市 長 長	(21年度支給割合) 3.10 月分 3.10 月分		
	議 副 議 長 長 員	(21年度支給割合) 3.10 月分 3.10 月分 3.10 月分		
手退職	市 副 市 長 長	(算定方式) 給料月額 × 在職年数 × 5.5 給料月額 × 在職年数 × 3.1	(1期の手当額) 17,138,000円 7,340,800円	(支給時期) 任期ごと 任期ごと

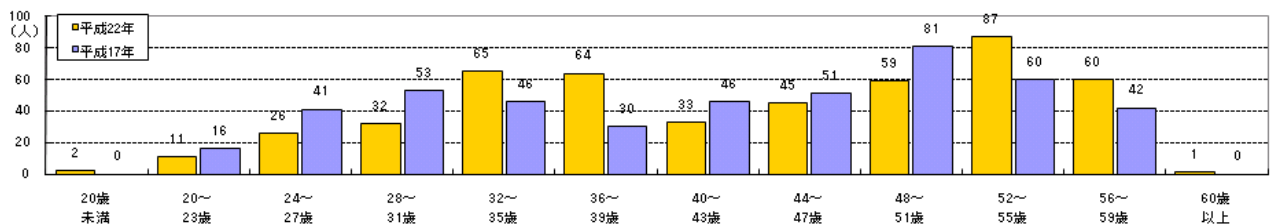
7 職員数の状況

(1) 部門別職員数の状況と主な増減理由（各年4月1日現在）

部門	区分	職員数		対前年増減数	主な増減理由	
		平成21年	平成22年			
普通会計部門	一般行政部門	議会	5	5		
		総務	93	94	1	業務増
		税務	26	25	-1	派遣終了
		労働	1	1		
		農林水産	17	18	1	業務増
		商工	11	13	2	業務増
		土木	28	28		事務の統廃合縮小
		民生	119	115	-4	事務の民間業務委託
		衛生	20	20		
	計	320	319	-1	参考： 人口10,000人あたりの職員数 72.36人	
	教育	45	42	-3	民間委託	
	消防	84	84		法令基準の充足	
	小計	449	445	-4	参考： 人口10,000人あたりの職員数 100.94人	
企業等	水道	10	10			
	下水道	10	10			
	その他	21	20	-1	派遣終了	
	小計	41	40			
合計		490 [553]	485 [553]	-5	参考： 人口10,000人あたりの職員数 110.01人	

- (注) 1 職員数は一般職に属する職員数である。
2 []内は、条例定数の合計である。

(2) 年齢別職員構成の状況（22年4月1日現在）



区分	20歳未満	20歳～23歳	24歳～27歳	28歳～31歳	32歳～35歳	36歳～39歳	40歳～43歳	44歳～47歳	48歳～51歳	52歳～55歳	56歳～59歳	60歳以上	計
職員数(人)	2	11	26	32	65	64	33	45	59	87	60	1	485

(3) 職員の推移

年度 部門別	17年	18年	19年	20年	21年	22年	過去5年間の増減数 (率)
一般行政	366	350	336	329	320	319	(87.2%)
教育	62	55	55	51	45	42	(67.7%)
消防	75	80	83	84	84	84	(112.0%)
普通会計計	503	485	474	464	449	445	(88.5%)
公営企業会計計	43	45	40	40	41	40	(93.0%)
総合計	546	530	514	504	490	485	(88.8%)

(注) 1 各年における定員管理調査において報告した部門別職員数。

8 公営企業職員の状況

(1) 水道事業

①職員給与費の状況

ア 決算

区分	総費用 A	純損益又は 実質収支	職員給与費 B	総費用に占める 職員給与費比率 B/A	(参考) 20年度の総費用に 占める職員給与費比率
21年度	千円 932,593	千円 71,054	千円 65,768	% 7.0	% 6.5

イ 決算

区分	職員数 A	給 与 費				一人あたり給与費 B/A
		給 料	職員手当	期末・勤勉 手当	計 B	
21年度	人 10	千円 36,902	千円 4,303	千円 13,702	千円 54,907	千円 5,490

(注) 1 職員手当には退職給与金を含まない。

②職員の基本給、平均月収額及び平均年齢の状況 (22年4月1日現在)

区 分	平均年齢	基本給	平均月収額
かすみがうら市	40.4 歳	344,730 円	459,953 円

(注) 1 基本給には、扶養手当を含む。

2 平均月収額には、期末・勤勉手当等を含む。

③職員の手当の状況

ア 期末手当・勤勉手当（22年4月1日現在）

かすみがうら市	
1人あたり平均支給額（21年度） 1,382 千円	
（21年度支給割合）	
期末手当 2.75 月分 (1.5) 月分	勤勉手当 1.4 月分 (0.7) 月分
（加算措置の状況）	
役職加算	5～15%

（注）（ ）内は、再任用職員に係る支給割合である。

イ 退職手当（22年4月1日現在）

5（2）に同じ

ウ 時間外勤務手当

支給実績（21年度実績）	1,245 千円
職員1人あたり平均支給年額（21年度決算）	155,625 円

エ その他の手当（22年4月1日現在）

手当名	内容及び支給単価	国の制度との異	国の制度と異なる内容	支給実績 (21年度決算)	支給対象職員 1人あたり 平均支給年額 (21年度決算)
扶養手当	4（5）に同じ	同		1,304 千円	325,875円
住居手当		同		80 千円	80,000円
通勤手当		同		561 千円	56,100円
管理職手当				1,115 千円	557,180円
休日勤務手当		同		—	—
宿日直手当		同		—	—
管理職員特別勤務手当				—	—