

明るく元気な社員が全力で取り組む

地 域 密 着

地方創生

取組みの
ご案内



あいおいニッセイ同和損保

MS&AD INSURANCE GROUP

広がる地域密着の輪



地域のまち・ひと・しごとに係る課題解決に役立つ支援メニューを提供し「地方創生」の取組みを全力サポートします

「地方創生」の動き

2014年から、東京一極集中を是正し、地方の人口減少に歯止めをかけ、日本全体の活力を上げることが目的とした『地方創生』政策がはじまりました。これを受けて、全国の地方公共団体は、地方創生の推進役として「地方版総合戦略」を策定しその地域のまち・ひと・しごとに係る課題を明確にして、地域金融機関や地域企業と連携し取り組んでいます。



地方創生で目指していること

- 地方における安定した雇用の創出
- 地方への人口の流入
- 若い世代の結婚・出産・子育ての希望を叶え、時代に合った地域をつくり、安心な暮らしを守る など



当社の

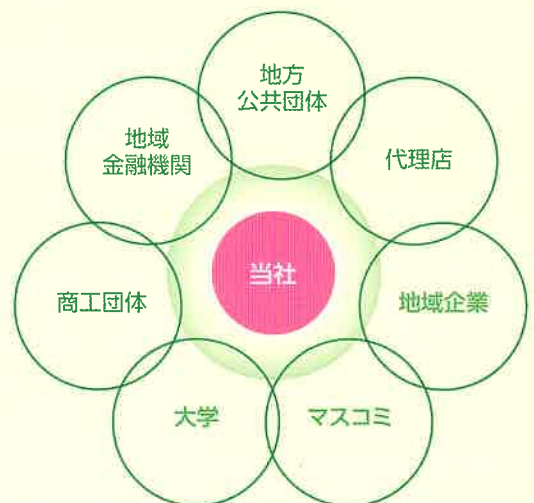


「地方創生」の取組み

当社は、行動指針として「地域密着」を掲げ、常に、地域社会とのつながりを大切に、ベルマークを通じた社会貢献活動や障がい者スポーツ支援等に取り組んできました。

2016年には、全国にひろがる地方創生の動きを受けて、**地方創生プロジェクト**を立ち上げ、地域の「まち・ひと・しごと」に係る課題に対して、解決に役立つメニューの提供を行うことにより、地方創生取組みの支援を開始しました。

地方公共団体・地域金融機関・地域企業等と連携し取り組むことで、地域におけるネットワークをひろげ、「地域密着」の一つの形をつくります!



高齢者に優しい まちづくりの支援

高齢者が安心安全に暮らすための生活環境の整備や介護事業者の適正な業務運営を支援しています。地域住民や介護事業者を対象としたリスクマネジメントセミナーを行っています。

▶主な例

- 香川県土庄町
- 宮崎県都城市



災害に強いまちづくりの支援

震災・災害等のリスクに備える危機管理対策を支援しています。

地方公共団体や地域企業を対象にしたBCPセミナーの開催、BCP策定キットを用いたリスクマネジメント支援等で、“災害に強いまちづくり”に貢献します。

▶主な例

- 千葉県船橋市
- 福井県鯖江市
- 長野県千曲市



交通安全運動への 取組みの支援

自動車事故や自転車事故防止に向け、地方公共団体や企業と連携して、交通安全取組みを推進しています。

セミナーの開催やドライブシミュレータを使った適正診断を行い、より安全なまちづくりに取り組んでいます。

▶主な例

- 岡山県岡山市
- 兵庫県姫路市



日本を元気に!
地方創生
全国のサポート事例

農業振興の支援

農業の6次産業化にかかるリスクマネジメントを支援しています。

▶主な例

- 富山県富山市

富山市主催の農業6次産業化推進グループに参画し、地域金融機関と連携して、農業6次産業化リスクマネジメントセミナーを開催しました。また、農業振興を支援するために当社社員を“大使”と位置付け、社内外に積極的にPRしました。



スポーツ振興の支援

(公財)日本障がい者スポーツ協会のオフィシャルパートナー企業として、障がい者スポーツ支援を行い、各地域へ取組みの輪を広げています。

障がい者スポーツ選手による講演や体験会、写真展示、大会へのご招待等、様々な取組みを行っています。



災害被災校などの支援

損保会社唯一のベルマーク協賛企業として、ベルマーク運動に取り組み、災害被災校援助等の復興支援に貢献します。収集BOXへの市の公式ロゴマークの表示や市庁舎への設置により、共同で収集を行っています。

▶主な例

- 宮崎県都城市

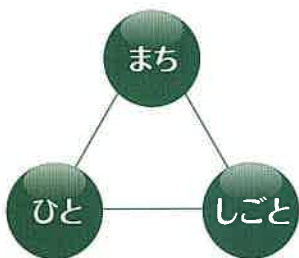


- 北海道札幌市

全国の地方公共団体とのネットワークを広げています



支援メニュー



- 安全なまちづくり
- 災害・震災対策
- 販路拡大支援
- 障がい者スポーツ支援

- 地域貢献
- 産業振興・中小企業支援
- 農業振興支援
- 食の安全推進支援

- 観光振興・インバウンド
- 情報セキュリティ
- 介護福祉事業支援

地域に根差した「地方創生」の取組みを全国で展開していきます

あいおいニッセイ同和損害保険株式会社

MS&AD INSURANCE GROUP

〒150-8488 東京都渋谷区恵比寿1-28-1

TEL:03-5424-0101(大代表)

<http://www.aioinissaydowa.co.jp>

かすみがうら市 市長 坪井 透 様



「地方創生」支援のご提案

2018年2月

あいおいニッセイ同和損害保険株式会社

拝啓 時下ますますご清祥のこととお慶び申し上げます。
弊社業務に関しましては、平素より格別のご高配を賜り、
大変有難く厚くお礼申し上げます。

さて、かすみがうら市におかれましては、先般、地方創生についての総合戦略を策定され、地域の推進役として取り組まれていることと拝察いたします。

弊社では、地域密着を行動指針の一つとする企業経営を行っており、情報提供・企業交流・地域貢献を3つの柱とする「地域AD倶楽部」の取組みを通じて、地域に貢献する活動を行って参りました。

今般、地方創生への支援を通じて、今まで以上に地域社会、地域企業に役立つ会社となるべく、弊社およびグループ企業にて培ったノウハウを活かし、「まち・ひと・しごと」の各分野において地方創生の一助となるメニューを用意いたしました。

つきましては、かすみがうら市の一層の発展に向けて、かすみがうら市とご連携した取組みをご提案いたしますので、何卒ご検討をいただきますよう、よろしくお願い申し上げます。

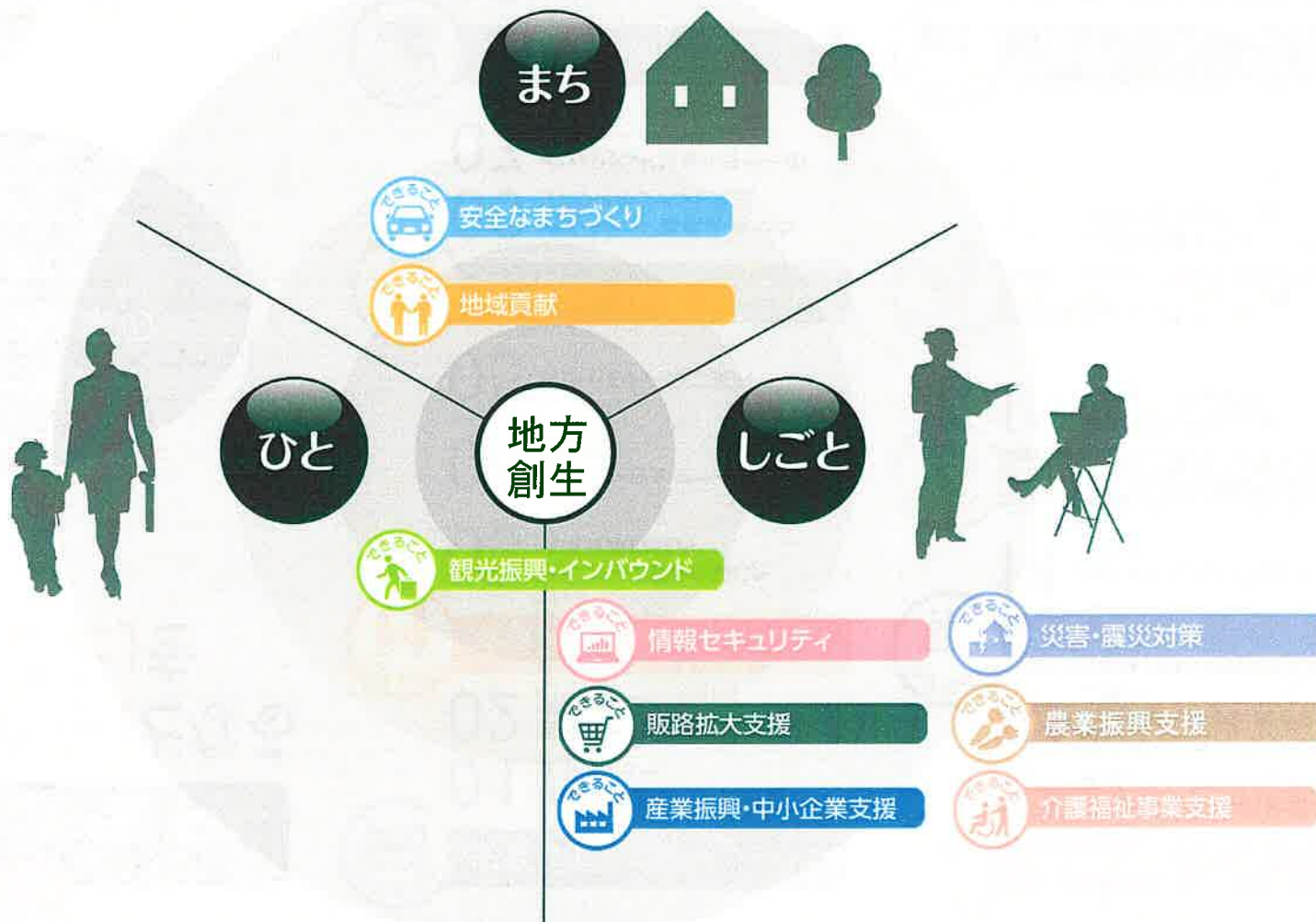
敬具

地域AD倶楽部

<http://www.adclub.jp>



地方創生において「まち・ひと・しごと」の3つの要素を支援する、
きめ細やかな地方創生支援メニューをご用意しています。



地方創生を
包括的に
バックアップ



ぜひ、地方創生支援メニューをご活用ください！

私たちがお手伝いできる

地方創生支援メニューのご案内

地方創生の「カギ」となる
「まち・ひと・しごと」を
バックアップ！

かすみがうら市の
地域社会、地域企業の
活性化を
サポートします！



安全なまちづくり

- 01 自動車事故防止に向けた支援メニュー
- 02 自転車事故防止に向けた支援メニュー



地域貢献

- 03 ベルマーク運動を通じた地域貢献取組み
- 04 ユニバーサルマナーセミナーのご案内
- 05 終活セミナーのご案内



観光振興・インバウンド

- 06 インバウンド事業者向けのリスクマネジメント支援
- 07 インバウンド接客セミナーのご紹介



災害・震災対策

- 08 BCPセミナーのご案内
- 09 BCP作成支援メニューのご案内
- 10 耐震診断セミナーによる震災に強いまちづくり支援
- 11 非木造建物の耐震ソリューションのご紹介(法人向け)



情報セキュリティ

- 12 情報セキュリティの重要性を学ぶ
- 13 SNSサービス・インターネット使用上のリスク対策セミナーのご案内



販路拡大支援

- 14 EC(ネットショップ)セミナーのご紹介



農業振興支援

- 15 農業の6次産業化にかかるリスクマネジメント支援



介護福祉事業支援

- 16 介護福祉事業社向けリスクマネジメントセミナーのご案内



産業振興・中小企業支援

- 17 海外進出企業向け調査・支援サービスのご紹介
- 18 海外進出企業向けの総合補償プラン、海外安全情報メルマガのご提供

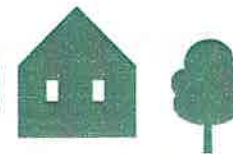
【参考】地域AD倶楽部のご案内

01

安全なまちづくり

自動車事故防止に向けた支援メニュー

まち



ポイント

自動車事故防止への2つの施策

- ① 経験豊富な講師がセミナーを実施。住民の方の交通安全への意識・知識が高まります。
- ② 診断機器を使い診断・体験運転を行うことで、運転技術の向上や意識が高まります。

① 交通安全セミナーを実施

交通事故防止のため、
ご要望に応じたテーマでセミナーを実施



交通事故防止

セミナーのテーマ例

- ・交通安全に関わる一般的な知識
- ・危険を予測するトレーニング
- ・交通事故とヒューマンエラー など

※インターリスク総研から講師を派遣

② 安全運転適性診断機器の貸出

ドライブシミュレータ付安全運転適性診断
機器を使って診断・体験運転ができます



ドライブシミュレータ機能とは

臨場感ある画面での市街地走行や飲酒運転
疑似体験が可能です

運転適性診断機能とは

運転者に運転行動についての特性を知らせ、
安全運転へのアドバイスを提供します

※インターリスク総研から機器を貸出

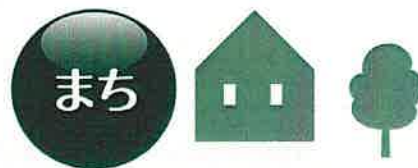


自動車事故を減らし、安全なまちづくりに貢献します

02

安全なまちづくり

自転車事故防止に向けた支援メニュー



ポイント

自転車の交通安全に関する2つの支援メニュー

- ① 自転車利用のマナー悪化や歩行者を巻き込む自転車事故の増加を受け、道路交通法が改正されるなど、自転車の交通安全に関する取組みが課題となっています。
- ② 弊社では、自転車の交通安全に関する地域取組みを支援するメニューを提供します。



1 地方公共団体向けメニュー

自転車の交通安全に関するセミナーを実施

セミナーのテーマ例

- ・自転車事故の発生状況
- ・最近の法改正と遵守すべきルール
- ・事故への備え など

交通安全DVDの貸出

※DVDはインターリスク総研から貸出

交通安全講習会に対する各種ツールのご提供

au 損保 ・こぐまの自転車マナー教室(DVD) など

※au損害保険(株)はあいおいニッセイ同和損害保険(株)の関連事業会社です

2 地域の企業向けメニュー

企業向け自転車交通安全セミナーを実施 自転車通勤管理規程の診断やひな形の提供



3. 自転車安全利用五則を守りましょう

自分の子供さんにも教えていますか？

自転車もクルマは車の代わりです。道路交法では「車両の一種(軽車両)です。ただし自転車を用いている者は歩行者と同じです。



※上記メニューはインターリスク総研が実施

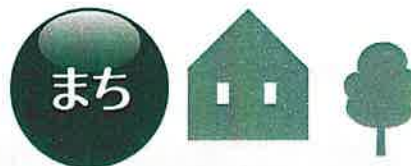


自転車利用時のマナーを啓蒙。より安全なまちづくりへ

03

地域貢献

ベルマーク運動を通じた地域貢献取組み



ポイント

ベルマーク運動を通じて社会貢献活動に協力

- ① 損保会社唯一の協賛企業で、弊社社長がベルマーク財団公認の「第1陣ベルマーク大使」に就任。
- ② 2016年度は熊本地震被災地の学校も支援先に追加され、弊社社員を中心に取組みを加速化。

1 復興支援活動・社会貢献活動に貢献

ベルマークが原資となり、被災地や地域の学校への文具・設備用品の購入に役立てられます
 売上げの10%が災害被災地等向けの寄付金として積立てされることにより被災校支援の一助となります



2 運動への共同取組みを提案

復興支援活動、社会貢献活動の一つとして、「ベルマーク運動」へ共同取組みを提案
 「ベルマークサポーター」となられた際は収集BOXやポスター等のツールの提供を行います



ベルマーク運動を通し、社会・地域活動に貢献いたします

04 地域貢献 ユニバーサルマナーセミナーのご案内



ポイント

ユニバーサルマナーの普及・推進セミナー実施を通じた地域への貢献

- ①現代において高齢者・障がい者・ベビーカー利用者・小さなお子様・外国人など様々な方々への対応は、特別なものではなく、ひとつの「マナー」です。
- ②自分とは違う誰かのことを考え、行動するマナーが求められています。
*ユニバーサルマナーとは・・・高齢の方、障害のある方など様々な方に対応することができるスキルマナーです。



1 個人向けセミナー

セミナーのテーマ例

ユニバーサルマナーとは

「時間の使い方」や「生きること」について

セミナーのテーマ例



実践に必要な「マインド」と「アクション」を体系的に学びます
講師：株式会社ミライロ、(社)日本ユニバーサルマナー協会

2 法人向けセミナー

社会貢献はもちろん、ビジネス戦略としての取組みについてのセミナーを提供

テーマ例 > ユニバーサル接客の考え方とその手法

実践的なセミナー内容



明日から実践できる知識や考え方をお伝えします
講師：株式会社ミライロ、(社)日本ユニバーサルマナー協会



ユニバーサルマナーの普及推進を通じて地域へ貢献

05 地域貢献 終活セミナーのご案内



ポイント

高齢化社会を鑑みた終活セミナーを実施します

- ① 高齢者からニーズの高い「終活セミナー(終活全般/エンディングノートの書き方)」を開催し、高齢者や高齢者家族に対して「終活」を始めるきっかけを提供します。

1 背景

高齢化、核家族化が急速に進展するなかで、自らの最期を自らで考える高齢者が増加傾向にあります

将来に対する不安に自ら備える！

終活に関するニーズの高まり



高齢化

核家族化

少子化

2 終活セミナー

高齢者からニーズの高い終活セミナーを開催「終活」を始めるきっかけづくりを行います

終活を始めるきっかけに！



例)

第1部
終活を始めよう

第2部
エンディングノートを書こう



セミナー案内雑型 講師：(社)日本エンディングサポート協会



高齢者の関心が高まっている「終活」セミナーを行います

06

観光振興・インバウンド

インバウンド事業者向けのリスクマネジメント支援



ポイント

施設や設備の安全を確保し災害時のリスクに備えます

- ① 訪日客の急激な増加を受けて、外国語対応要員の不足、外国語案内や解説資料の不足など、訪日客が日本で快適に滞在するための受入側における課題は少なくありません。
- ② 弊社では、インバウンド事業者を対象とした、各種リスクマネジメントメニューの提供により、観光振興を支援します。
- ③ 訪日観光客を迎え入れる企業のリスクに対する備えとして、インバウンド事業者向けの保険を提供します。

1 安全性向上サポートサービス

ホテルや旅館の施設の安全性をチェック

チェックシートで
スコアリングします

施設の安全性
および運営状況を
チェック



避難通路



消防火設備

※上記メニューはインターリスク総研が実施

2 セミナー・診断・評価サービス

リスクマネジメントは事前の対策が重要です

事前に対策を



※上記メニューはインターリスク総研が実施

3 インバウンド事業者向け保険

インバウンド事業者向けの補償を提供

2つの保険で
補償します



訪日外国人旅行者が被ったケガ・
病気の治療費を補償します



インバウンド事業者施設(※)における
災害発生時の被災者対応費用を
補償します

(※) スキー場施設の管理・運営
事業者のみ対象となります



施設の安全性確認と保険に加入しておくことが重要です

07

観光振興・インバウンド

インバウンド接客セミナーのご紹介



ポイント

訪日客受入れのための接客セミナーや店舗診断サービスを提供する企業・団体をご紹介します

- ① 訪日客への適切な接客を学び、ビジネスに取込みたい企業様におすすめのセミナーです。
- ② インバウンド接客に関する店舗診断サービスメニューも準備。

1 セミナー

「外国語が話せなくても」「コストをかけなくても」少しの工夫でできる訪日外国人を取り込む具体策をお伝えします

訪日客をビジネスに取り込む！



インバウンドの重要性

インバウンド客の満足と感動

言語について

国別分析とその対策

具体的な対策と活動



※セミナー費用・交通費(実費)をご負担いただけます。

2 情報提供

セミナーご参加者の企業様へは、各種お役立ち情報を提供しています

インバウンド接客に関する各種情報をご提供！

外国人接客がきているが客観的に評価したい企業へ



インバウンド店舗診断サービス



<ご紹介する企業・団体の例>

・株式会社MS&Consulting などをご紹介



訪日客をビジネスに取り込むポイントを理解することが重要

08 災害・震災対策 BCPセミナーのご案内



ポイント

BCPセミナーで震災・災害・疫病等のリスクに備える啓発活動を行います

- ①火山噴火や地震、津波などの災害による事業中断のリスクに備えます。
- ②自治体、業界団体等でBCPに関連するガイドラインが公表されています。
- ③中小企業はBCP構築の機会が少ないためBCP策定がなかなか進んでいないのが現状です。

1 BCPセミナー

大型地震や新型インフルエンザの発生を受け、実例の情報を基にBCPセミナーを開催

実践的な
セミナーを開催！

様々なリスクの要因をセミナーで取り上げます



地震・津波



インフルエンザ



火災

※上記メニューはインターリスク総研が実施

2 研修事例

BCPの実践的な各種研修を実施します

危機管理の
基礎を学ぶ！



BCP作成体験研修（ワークショップ）

前日本大震災によるサプライチェーン途絶を受け、取引先等を集めて研修を実施するケースが増えています。

BCP初動訓練体験研修（訓練DVD活用）

各企業の対策要員として、地震発生後約半時間の間隔に3分30秒以内に対応を体験した研修あり。

自治体職員向け危機管理研修

危機管理の基本を「発はきしど動き」をキーワードに自治体の職員向けに危機管理研修を行います。

※上記メニューはインターリスク総研が実施



BCPセミナー・研修で危機管理の基本を学べます

09 災害・震災対策 BCP作成支援メニューのご案内



ポイント

企業の災害時における事業継続マニュアル作成(BCP策定)

- ①企業が主体となり、マニュアル手順通りすすめば、BCPが完成する「BCPキットくん」を提供します。
- ②業種別の「作成マニュアル」と「BCP作成ひな形・ツール集」を活用することで効率的に企業のBCPが策定ができます。

1 BCPとは

災害時に事業をスムーズに復旧させるための方針、体制、手順等を示した計画のことです



BCPの策定は経済産業省も推奨しています

BCPを策定することによって様々なメリットがあります

- 震災対応時の意思決定がスムーズに！
- 地域によってBCP・防災関連の融資制度も！
- 取引先からの信頼が高まります！

2 BCPキットくん

「BCPキットくん」を使えば、簡単にBCPの策定を行うことができます



15業種の特徴を盛り込んだBCP策定キットです

対象業種

製造業/病院/ホテル/建設業/不動産業/運送業/飲食業/塾/ソフトウェア開発/小売業/アミューズメント施設/整備工場/ガソリンスタンド/ディーラー/神社・仏閣



BCPを策定しておくことで災害時も事業継続が速やかです

10

災害・震災対策

耐震診断・セミナーによる震災に強いまちづくり支援



ポイント

木造住宅の耐震診断により、地震災害リスクに備えます

- ① 無料で地盤、基礎、建物の形、壁の配置、筋交い、壁の割合、老朽度を調査し、「診断結果報告書」を提供します。
- ② 「診断結果報告書」では、建物構造に関する注意点を記載し、住まいの耐震性について、評点にて分かりやすく解説しています。

1 無料耐震診断

実施団体：日本木造住宅耐震補強事業者協同組合（略称：木耐協※）

綿密な現地調査を行い、基礎や外壁の傷み具合、建物内の老朽化レベルなどを診断
（組合員不在の地域は対応できない場合があります）

「一般耐震技術認定者」が診断に伺いますので安心です。



- 外壁・屋根の診断
- 基礎の診断
- 建物内の診断
- 診断結果報告書を作成
- 床下・小屋裏の診断

対象物件

- 木造在来工法で平屋建もしくは2階建の住宅
- 昭和25年以降、平成12年5月までに着工された住宅
- お住まいの方の持ち家、もしくは親族が所有する住宅

※木耐協とは全国1,100社が加盟する耐震補強の実績が豊富な、国土交通省に登録された住宅リフォーム事業者団体です

2 耐震セミナー・講習会

消費者向け耐震セミナーと事業者向けセミナーを実施し耐震への注意喚起を促します

● 消費者向け耐震セミナー内容

木造住宅の耐震、防災に関するセミナーと地震保険の活用方法に関する講演を行います

無料耐震診断
をご案内



講師：日本木造住宅耐震補強事業者協同組合
あいおいニッセイ同和損害保険㈱

● 事業者向け耐震セミナー内容

事業者向けに耐震の基本や耐震診断の進め方、具体的な補強事例に関するセミナーを行います

講師：日本木造住宅耐震補強事業者協同組合



木造住宅の耐震化を促し震災に強いまちづくりを支援

11

災害・震災対策

非木造建物の耐震ソリューションのご紹介
(法人向け)



ポイント

非木造建物向けの耐震ソリューション提供企業・団体をご紹介

- ① 改正耐震改修促進法により昭和56年5月以前の日耐震基準で建築された建築物の「耐震診断・結果報告・結果公表」が義務化され、結果に応じたハード対策が緊急課題です。
- ② 非木造建物を所有する法人を対象として、耐震診断・耐震補強工事などのハード対策と耐震セミナー・講習会などのソフト対策を提供。

1 耐震化概要

綿密な現地調査を行い、基礎や外壁の傷み具合、建物内の老朽化レベルなどを診断

<p>☑ 耐震化についての電話相談(無料)</p>	<p>☑ 耐震予備診断(有料)2~3週間</p> <p>現況資料を基に、建物の概略の耐震性能を計算し、耐震補強方法の概要を提案</p>	<p>☑ 耐震診断(有料)3~9か月</p> <p>耐震性能を評価、耐震改修が必要かどうかを判断。現地調査により各種調査を実施。</p>	<p>☑ 耐震補強工事(有料)</p> <p>協会独自の(居ながら施工)で従来よりも低コストな耐震補強工事を実現</p>
---------------------------	---	--	--

対応可能物件

鉄筋コンクリート造

鉄骨造

鉄骨鉄筋コンクリート造

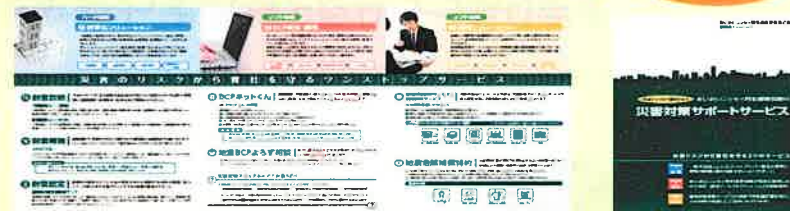
2 耐震セミナー・講習会

ソフト対策サービスと連携して、安心・安全を提供します

耐震化ソリューション (ハード対策)

BCP策定支援サービス (ソフト対策)
(例)BCPセミナー開催

保険ソリューション (ソフト対策)



<ご紹介する企業・団体の例>

・一般社団法人レトロフィットジャパン協会 などをご紹介



非木造建造物の耐震化を促し震災に強いまちづくりを支援

12 情報セキュリティの重要性を学ぶ



ポイント

情報セキュリティ対策が個人、企業問わず必須となりつつあります

- ① 個人情報や企業情報の管理体制を診断し情報管理の体制を見直す事が重要です。
- ② 情報管理の基礎を具体的な事例を用いて実践的な研修を行います。



1 情報セキュリティ対策診断

個人情報、企業情報の流出に対する情報管理体制の診断を行います

情報管理体制の見直しに！

● 情報管理体制診断など

情報セキュリティ研修資料例



※上記メニューはインターリスク総研が実施



2 情報セキュリティ対策研修

情報流出や情報管理の体制見直しを学ぶ実践的な研修を行います

各種研修で情報管理の基礎対策！

主な研修事例

情報セキュリティ研修

ヒューマンエラー研修



※上記メニューはインターリスク総研が実施



情報管理体制の見直しと、管理対策を行う事が重要です

13

情報セキュリティ

SNSサービス・インターネット使用上の リスク対策セミナーのご案内



ポイント

SNSサービスやインターネット上のリスク対策の重要性が増しています

- ① 異物混入、労働環境不満など企業へのクレームや従業員の悪ふざけ画像、顧客情報流出などのトラブルから企業を守るための対策セミナーです。
- ② ネットを介して起こるいじめや喧嘩、出会い目的やネット依存などのトラブルに巻き込まれないようにするための、小・中学生のお子様をお持ちの方向けセミナーです。

1 セミナー

ネット上の情報漏えい被害の具体事例を題材に、
リスク対策やトラブル対応のセミナーを開催します



法人向けセミナー

ネット上での情報漏えい・風評被害対策や、
ネットリテラシーの基礎を解説します

正しい対策を
学びましょう



個人向けセミナー

ネット上での基本的な知識やルール、適切な使い方を
解説します



講師：ソルナ株式会社

2 情報提供

セミナー開催情報やお役立ちニュースの発信を
行います



トラブル発生時の
初期相談の無料実施



申込み時のインターネッ
ト健康診断無料提供



※上記サービスは、ソルナ株式会社が提供



企業も個人も情報管理の意識を高めることが重要です

14 販路拡大支援 EC(ネットショップ)セミナーのご紹介



ポイント

EC(ネットショップ)サイト活用による販路拡大セミナーを実施する企業・団体をご紹介します

- ① EC(ネットショップ)サイトの運営や立ち上げで課題を抱える地域企業を対象にECセミナーを開催。
- ② 地域企業の販路拡大を支援します。

1 EC(ネットショップ)サイトについて

自社の商品・サービスをインターネット上で販売できるようにするWEBサイトのことで、有効活用することで企業の販路拡大に寄与します



ECサイトの上手な活用により、地域企業の販路拡大につながります。



2 ECセミナー内容

ネットショップのメリットやトレンドを解説

ネットショップを活用したビジネスモデルのご紹介

セミナー開催要件

- ネットショップの運営や立ち上げで課題を抱えている地域企業（メーカー）が対象
- 10社以上参加でセミナー開催
- 講師費用・交通費(実費)をご負担いただきます。

<ご紹介する企業・団体の例>

- ・株式会社Plus D などをご紹介



地域企業の販路拡大を支援します

15

農業振興支援

農業の6次産業化にかかるリスクマネジメント支援



ポイント

農業ビジネスリスクマネジメント

- ① 農業の6次産業化や食品安全に関するリスクマネジメントメニューをご提供します。
- ② 6次産業を営む農業者・食品関連事業者向けの保険としてフード&アグリビジネス総合補償プランをご用意しています。

1 セミナーを実施

2つのリスクマネジメントセミナーで6次産業の食品安全に関する知識を蓄えられます

6次産業リスクマネジメントの重要性セミナー



事業運営のポイントやリスク対策の重要性を解説します

食品安全リスクマネジメントセミナー



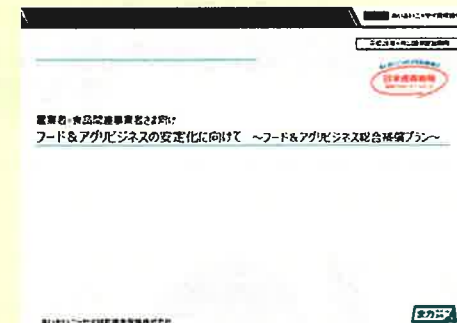
食品安全にかかわるリスクマネジメントの要点を解説します

※上記メニューはインターリスク総研が実施

2 フード&アグリビジネス総合補償プラン

農業者・食品関連事業者のリスク対策を保険でサポート

リスクに対する事前の対策を



※保険商品の詳細については、弊社担当者までお問い合わせください。



2つのセミナーと保険でリスクに備えます

16

産業振興・中小企業支援

介護福祉事業者向けリスクマネジメントセミナーのご案内



ポイント

社会問題になりつつある介護福祉事業のリスクに備える

- ① 指定取り消しや効力停止処分など、コンプライアンスの問題や、高齢者虐待の防止対策が課題
- ② 課題に対して、具体的なアドバイスを行う事で適正な業務運営を支援します。
- ③ 『コンプライアンス体制充実』・『職員研修が徹底されている』高齢者施設には、地域の住民が安心・信頼して家族お任せすることが出来ます。

1 介護事業におけるリスク

深刻化する介護事業のリスクや課題

社会問題にもなっています



法令順守

老人虐待

介護事故

職員教育

労働環境の悪化



2 リスクマネジメントセミナー

経営上の大きなリスクにしっかりと対応した非常にニーズの高いセミナーです

セミナー内容例

事業運営上のリスクに備える



- 介護のリスクマネジメントの基礎知識
- 事故防止の基本活動・具体策
- わかっているのにやってしまう…不正のトライアングル
- 福祉サービスにおけるコンプライアンス違反の特徴
- 虐待防止の具体策



リスクへの備えで介護事業者の適正な業務運営を支援

17

産業振興・中小企業支援

海外進出企業向け調査・支援サービスのご紹介



ポイント

海外進出を検討する地域企業が手軽に利用できる、調査・支援サービス提供企業・団体をご紹介します

- ① 海外で行う簡易的な調査・支援を依頼できます。
- ② 出張等といった手間とコストを掛けずに、気軽に活用いただけます。



1 簡易的な調査・支援について

海外で行う簡易的な調査

- 企業リストアップ
- 小売価格調査
- 現地法令・規制の入手
- 統計検索

海外で行う簡易的な支援

- サンプル収集
- 写真提供

2 ご活用例

海外での簡易的な調査・支援にご活用いただけます



3カ国の人に菓子を食べてもらい、感想が聞きたい



カレー用のスパイスや豆を取扱っている業者を知りたい

<ご紹介する企業・団体の例>

・株式会社エイチアイエス などをご紹介



海外進出を検討中の地域企業支援にご活用下さい

18

産業振興・中小企業支援

海外進出企業向けの総合補償プラン、 海外安全情報メルマガのご提供



ポイント

海外進出に備える補償プランとサービスの提供

- ①企業の海外進出リスクに対する備えとして、「グローバルビジネス総合補償プラン」を提供します。
- ②弊社グループのインターリスク総研が発行する「海外安全情報メルマガ配信サービス」を提供します。

1 グローバルビジネス総合補償プラン

海外進出に伴う5つのリスクをまとめて解消します



①輸出製品にかかわる賠償責任への備え



②自然災害や政情変化に伴う緊急費用への備え



③国際間を輸送する貨物の損害への備え



④出張者・駐在員の派遣中のケガ等への備え

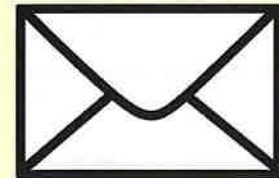
⑤輸出取引における貸倒れ、焦付きの損害への備え



2 海外安全情報メルマガサービス

海外での事業継続や駐在員の安全確保に必要な5つの危機情報を提供します

- 政変・紛争情報
- テロ情報
- 犯罪情報
- 自然災害情報
- 感染症情報



海外進出のリスクを解消し、中小企業の発展に貢献します

【参考】地域AD倶楽部のご案内



ポイント

地域の皆さまとのご連携

- ①地域AD倶楽部は「**情報提供**」「**企業交流**」「**地域貢献**」の3つの柱で、**地域の皆さまのお役に立つ活動**に取り組んでいます。
- ②「**ベルマーク運動**」「**無事故推進運動**」といった地域に貢献する活動を地域の皆さまと一体となって実践しています。
- ③熊本地震被災地支援に向け「**復興プロジェクト**」を開始、全国で被災地支援の物産展を開催しています。

① 地域AD倶楽部のお役立ち活動とは

3つの柱で地域の皆さまを応援しています



② 地域の皆さまと一緒に取り組む地域活動

ベルマーク運動、無事故推進運動、被災地支援の物産展開催など、地域の皆さまと一体となって活動しています



●ベルマーク運動



●無事故推進運動



●被災地支援物産展開催



地域AD倶楽部は「3つの柱」で地域と企業を元気にします