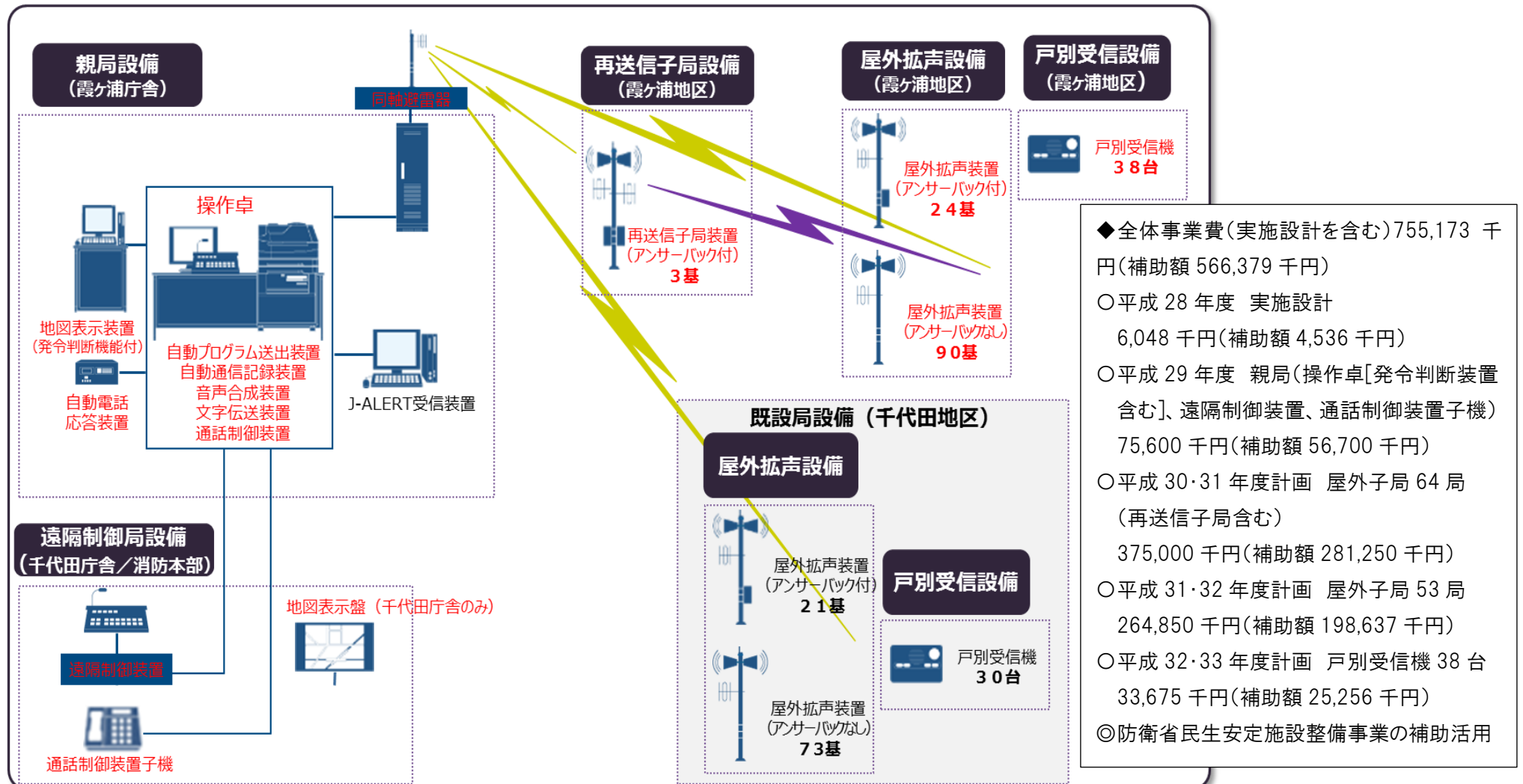


(7) 防災行政無線システム（発令判断等）の概要について

防災行政無線の全体構成図及び本年度（H29年度）から開始したデジタル化更新（親局及び霞ヶ浦地区：赤字表示）について



①操作卓音声合成装置

操作卓はこれまでの機能に音声合成装置の機能が加わり、キーボードで打ち込んだ文字を自動で音声に変換して放送。またメールマガジン、ホームページ、ツイッター、市アプリなどに自動で配信。

文字を 音声に変換して 放送

音声合成装置 喋らずに音声放送。

- ・操作卓のキーボードで打ち込んだ文字を自動で音声に変換して放送します。
- ・通常の自動放送用の音源としてはもちろん、自治体様のHPやメール、各種SNS等の外部配信メディア等への文言として使用可能です。



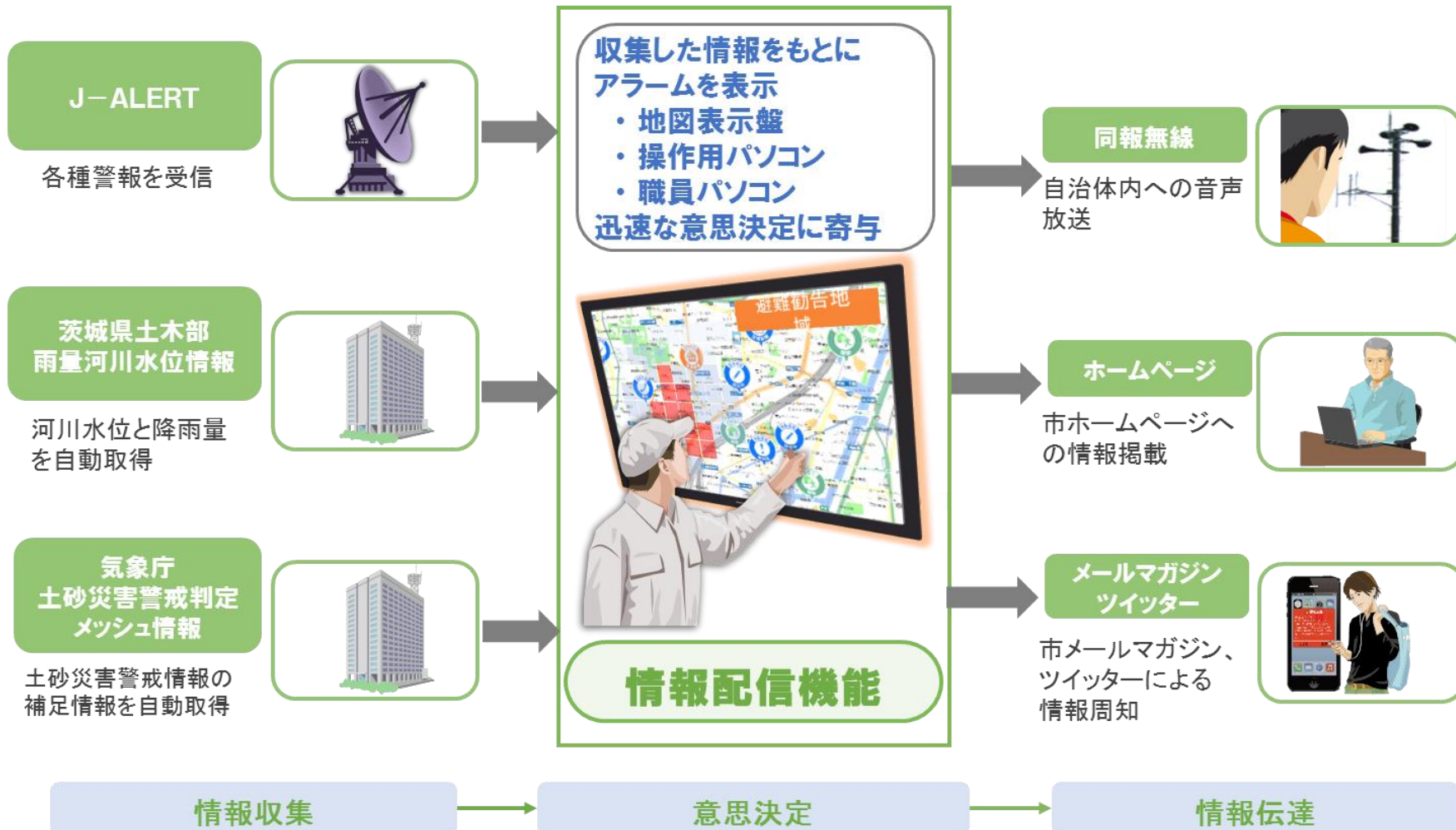
②発令判断支援機能付き地図表示装置

新機能として、発令判断機能付き地図表示装置を防災行政無線システムに装備。雨量、水位情報や土砂災害警戒情報などから避難勧告等すべき箇所を地図上に表示。対策本部等が行う避難勧告等の発令の支援を行える。

【情報収集、アラーム表示】

各種情報を収集し、アラームを表示致します

災害時は放送による「情報伝達」に加えて「情報収集」「意思決定」も含めたトータルサポートを行うことで、住民の安心・安全を実現します。



23:50 気象庁より大雨洪水警報が発表されました。

重ね合わせられる情報

注意報・警報エリア

雨量情報

危険斜面安全度

その他
避難所・被害情報等

- 雨量
- 水位
- 津波
- 高潮
- 注意報
- 発令作業切替
- 発令

発令対象地区確認

水害	土砂災害	津波災害	高潮災害
<ul style="list-style-type: none"> ▶ 避難準備 (対象世帯数：877 対象者数：1589) ▶ 避難勧告 (対象世帯数：50 対象者数：92) みなと開発区 (対象世帯数：20 対象者数：47) みなと中央 (対象世帯数：10 対象者数：15) 新みなと (対象世帯数：20 対象者数：30) 			
<ul style="list-style-type: none"> ▶ 避難指示 (対象世帯数：0 対象者数：0) ▶ 発令解除 (対象世帯数：0 対象者数：0) 			

発令内容確認へ 閉じる

かすみがうら市防災行政無線運用について

1. 定時放送

- ・防災行政無線の毎日の動作確認と以前からの放送内容の経過を踏まえ放送する。(現在検討中)
- 千代田地区 毎日 午後5時に「埴生の宿」のメロディを放送する。
- 霞ヶ浦地区 毎日 夏時間(4月から9月)と冬時間(10月から3月)に分け、次のとおりメロディを放送する。
 - (夏時間) 午前6時00分「希望の鐘」、午前11時30分「出島音頭」、午後5時「埴生の宿」
 - (冬時間) 午前6時30分「希望の鐘」、午前11時30分「出島音頭」、午後5時「埴生の宿」

2. 臨時放送

	放送内容項目	放送内容	放送基準	備考
防 災 情 報	1. 自然災害情報等	緊急地震速報	市内で震度5弱以上を予測したとき。	総務省消防庁から自然災害情報または有事情報が配信されたとき。
		地震情報 竜巻注意情報等	震度5弱以上を観測したとき。 情報が発表されたとき。	
	2. 有事情報	国民保護情報 〔航空攻撃、弾道ミサイル攻撃、大規模テロ攻撃、ゲリラ等による攻撃、特殊部隊攻撃等〕	総務省から有事情報が配信されたとき、または茨城県知事から依頼があったとき。	一部放送に関しては、J-ALERTにより自動放送(随時対応)。
	3. 気象情報	警報 特別警報 発令および解除	気象庁から大雨、洪水、大雪、暴風警報または大雨、暴風、暴風雪、大雪特別警報、土砂災害警戒情報のいずれかが発表されたとき。	一部放送に関しては、J-ALERTにより自動放送(随時対応)。
	4. 重大事故情報	事故状況情報 規制開始・解除情報・復旧情報	市内において死傷者が多数発生する事故が生じる恐れがあるとき、または生じたときから終息するまで。	放送内容は総務課より提供する。
	5. 火災情報	出火 鎮火	通常建物火災が発生したとき。 大規模な火災で、延焼拡大の恐れがあり、市民が避難する必要があると思われるとき。	鎮火放送は、午前5時～午後11時とする。
防 災 情 報 以 外	6. 行方不明情報	行方不明 行方不明発見	住民の生命に危険が及ぶ恐れがあり、防災行政無線での放送が必要であると判断されたとき。	土浦警察署から書面による放送依頼があったとき。
	7. 凶悪犯罪情報	注意情報 沈静化情報	今後重大な事件へ発展するおそれがあり、防災行政無線での放送が必要であると判断されたとき。	
	8. 光化学スモッグ情報	警報 警報解除	気象庁から警報が発表されたとき。	
	9. ライフライン情報	断水情報		緊急を要すると判断されたとき。
停電情報			緊急を要すると判断されたとき。	東京電力(株)から書面による放送依頼があったとき。
電話不通情報			緊急を要すると判断されたとき。	NTT東日本(株)から書面による放送依頼があったとき。
ガス漏れ情報			緊急を要すると判断されたとき。	東部ガス(株)から書面による放送依頼があったとき。
	10. その他	市長が認めたもの	市長が必要と判断されたとき。	

現在更新中の防災行政無線親局の運用開始後、変更となる場合がある。