

## かすみがうら市交流センター シャワー室について

観光・サイクリング拠点としての機能充実を図り、サイクリングをはじめ水辺のアクティビティなど、体験プログラム等の参加者が心身のリフレッシュを図ることを目的としたシャワー室を整備。

また、シャワー室と同じ建屋内に、サイクリストの着替え等を想定したスペースを確保。

### 1. 施設概要

#### ①シャワー室（3室）【約4.7㎡】

【うち前室 約3.5㎡ 洗面台(コンセント付) 鏡 ベンチ イス エアコンを装備】

※利用方法

1 利用者は交流センター内フロントでカギを借り、開錠して入室

2 前室にて脱衣後、シャワーを利用

3 利用後、フロントにカギを返却し精算

※タオル・石鹸・シャンプーは利用者が持参（フロントでの販売も予定）

#### ②更衣室（2室）【約2.0㎡】

※利用は無料

#### ③コインロッカー（8箇所×2基）

【1か所 36cm(幅)×37cm(高さ)×43cm(奥行)】

※利用料金はリターン式のため無料

### 2. 利用料の設定について

#### 参考1：県内外施設のシャワー等利用料一覧

施設名	利用料金
かすみがうら市 改善センター	大人210円 小人100円
茨城県 都市公園	コインシャワー 5分間100円
酒沼自然公園	コインシャワー 3分200円
県内漫画喫茶	シャワー室 30分300円 (10分100円)
高速道路のPAやSA	コインシャワー 10分200円
川越水上公園 ランニングステーション	コインシャワー 3分100円
広島県尾道市 しまなみ海道 公共コインシャワー	コインシャワー 5分100円
愛媛県今治市 サンライズ糸山	コインシャワー 1回100円
岡山県真庭市 蒜山サイクリングターミナル	1回100円
大分県中津市 耶馬溪サイクリングターミナル	レンタサイクル利用者は無料

#### 参考2：光熱水費試算

シャワーは1分間で12ℓと試算

シャワー1分間の料金はガス代5.5円と水道代2円を合わせて7.5円

15分間利用した場合は180ℓ 7.5円×15分 **112.5円**

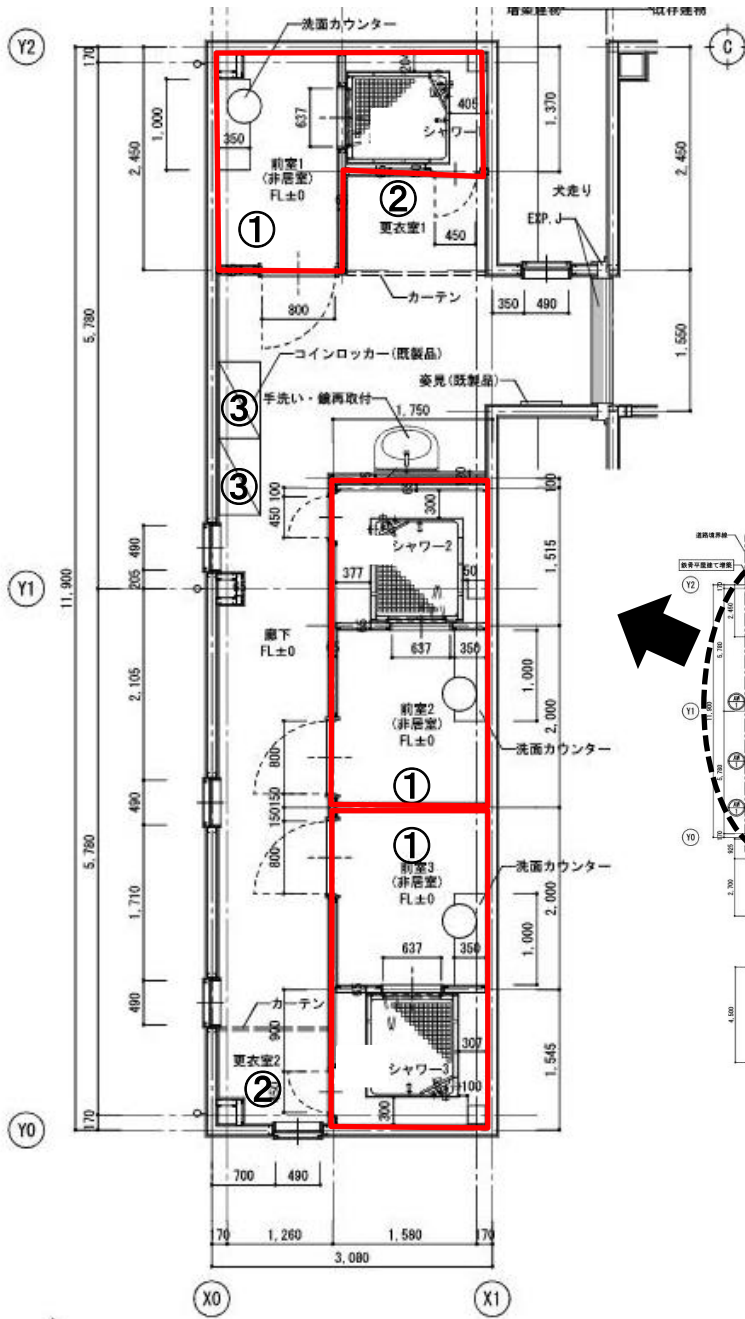
ドライヤー電気代 [強(1200w)] X [5分]=3.24円×3=**9.72円**

エアコン電気代 [1台 6-9畳 400W] X [1時間]=10.8円÷4=**2.7円**

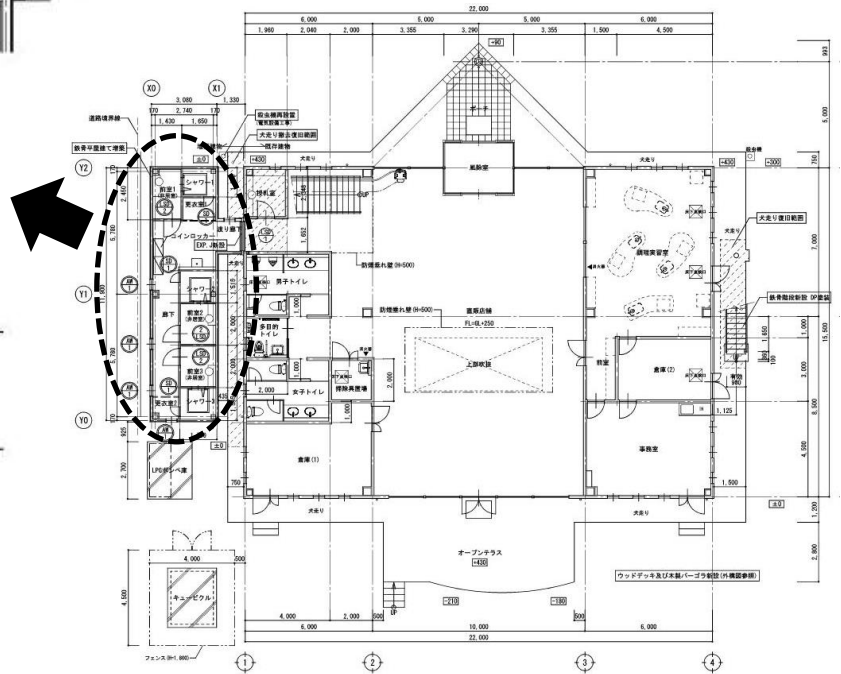
利用料金の設定は、上記の試算を踏まえ、ランニングコスト等の負担分として考慮し、

**15分 200円と設定**

# 増設部 拡大図



# 全体平面図



かすみがうら未来づくりカンパニー事業計画

単位:人

人数 項目	当初5か年計画						
	H28(2016)			H29(2017)			H30(2018)
	計画	実績	達成	計画	実績 <sup>※1</sup>	達成	計画
サイクリング事業(ライドクエスト・レンタサイクル)	2,520	179	7.1%	4,440	699	15.7%	5,040
飲食事業(レストラン等)	34,900	9,068	26.0%	44,220	13,522	30.6%	63,590
マルシェ事業(6次産業・マルシェ等)	31,400			42,300	7,426	17.6%	53,200
交流事業等(交流イベント等)	200	281	140.5%	400	69	17.3%	500
<b>合計</b>	<b>69,020</b>	<b>9,528</b>	<b>13.8%</b>	<b>91,360</b>	<b>21,716</b>	<b>23.8%</b>	<b>122,330</b>

見直し計画			
H29(2017)			H30(2018)
計画	実績 <sup>※1</sup>	達成	計画 <sup>※2</sup>
1,517	699	46.1%	1,300
26,372	13,522	51.3%	23,414
	7,426		
1,920	69	3.6%	
<b>29,809</b>	<b>21,716</b>	<b>72.9%</b>	<b>24,714</b>

単位:千円

売上 項目	当初5か年計画						
	H28(2016)			H29(2017)			H30(2018)
	計画	実績	達成	計画	実績 <sup>※1</sup>	達成	計画
サイクリング事業(ライドクエスト・レンタサイクル)	25,200	656	2.6%	44,400	1,984	4.5%	50,400
飲食事業(レストラン等)	48,100	14,692	30.5%	62,700	23,892	38.1%	79,850
マルシェ事業(6次産業・マルシェ等)	16,180	694	4.3%	22,110	4,988	22.6%	30,540
交流事業等(交流イベント等)	4,600	465	10.1%	7,200	69	1.0%	11,500
その他(委託料等)		61,194			3,997		
<b>合計</b>	<b>94,080</b>	<b>77,701</b>	<b>82.6%</b>	<b>136,410</b>	<b>34,930</b>	<b>25.6%</b>	<b>172,290</b>

見直し計画			
H29(2017)			H30(2018)
計画	実績 <sup>※1</sup>	達成	計画 <sup>※2</sup>
9,115	1,984	21.8%	5,725
36,057	23,892	66.3%	30,927
9,100	4,988	54.8%	11,170
6,560	69	1.1%	480
5,728	3,997	69.8%	19,864
<b>66,560</b>	<b>34,930</b>	<b>52.5%</b>	<b>68,166</b>

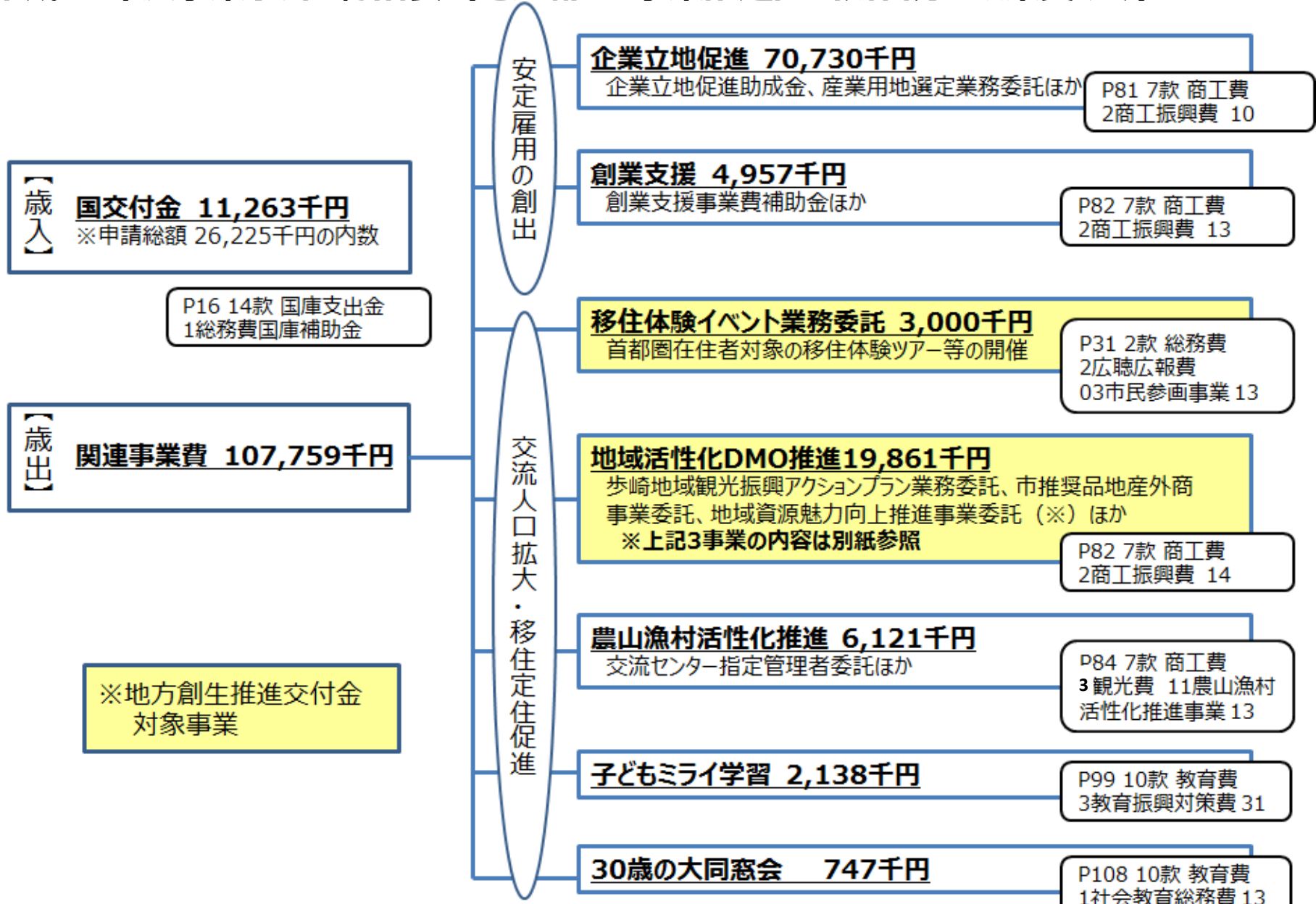
<b>売上合計</b>	<b>94,080</b>	<b>77,701</b>	<b>136,410</b>	<b>34,930</b>	<b>172,290</b>
<b>事業コスト</b>	<b>141,068</b>	<b>72,736</b>	<b>150,497</b>	<b>43,284</b>	<b>171,401</b>
<b>営業利益</b>	<b>-46,988</b>	<b>4,965</b>	<b>-14,087</b>	<b>-8,354</b>	<b>889</b>

<b>66,560</b>	<b>34,930</b>	<b>68,166</b>
<b>66,847</b>	<b>43,284</b>	<b>66,275</b>
<b>-287</b>	<b>-8,354</b>	<b>1,891</b>

※1…2017年度実績は4月～1月までの10か月の実績で暫定値。

※2…2018年度の計画は、精査前のため参考値。

# 平成30年度事業予算 総括表 (地方創生・事業推進担当所管分 政策費のみ)



※歳出として上記の他、地方創生有識者会議委員への謝礼等205千円を計上

# (別紙参考①) 歩崎地域観光振興アクションプラン事業委託 (委託費 6,000千円)

市内随一の景勝地歩崎の自然環境や、整備予定の棧橋を含む各種公共施設を活かし、カヌー遊びや釣り等水辺のレジャー、ジオサイトや史跡を巡るツアー、農業体験、サイクリングやキャンプ等を組み合わせた体験型観光プログラムを企画。

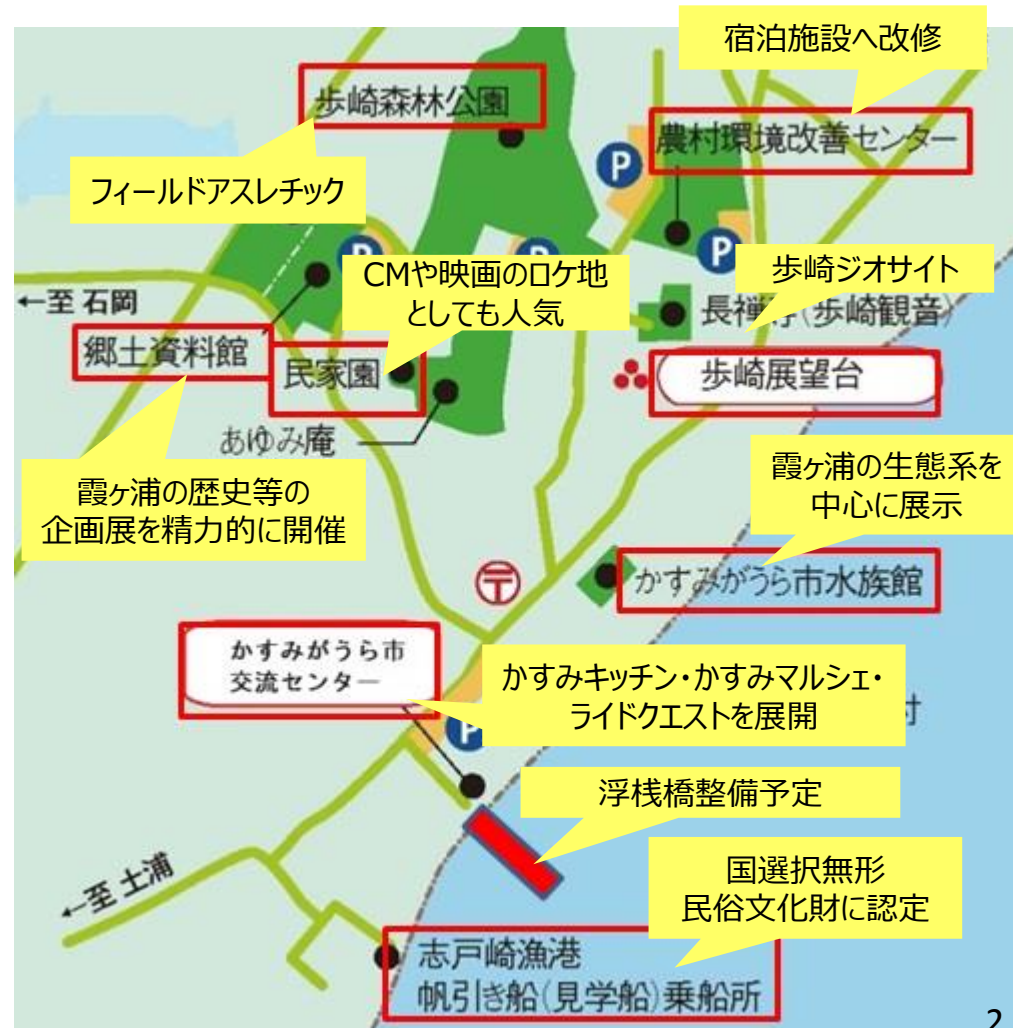
## 内 容

- 庁内関係課を主体とした実態調査 (現地確認、市内における観光客の動向分析、関係者ヒアリング等)
- 想定される顧客層のニーズにかかる市場調査 (アンケート、モニタリングツアーによる生の声の収集等)
- 観光資源や公共施設のポテンシャルを活かした体験型観光プログラム案の企画と、実施に向けた課題の整理

※上記のうち市場調査を中心に専門性の高い作業をシンクタンク等に委託

- ・直接経費 (アンケート経費、モニター調査経費等)、直接人件費、一般管理費等

一式6,000千円





## (別紙参考②) 地産外商推進事業委託 (委託費 10,026千円)

株式会社かすみがうら未来づくりカンパニーが地域商社となり、市で認定した「湖山の宝」推奨品をプロモーションし、販路の開拓・ECサイトをはじめとした販売事業を担うことで、地域商品を域外へ販売展開し稼ぐ地域づくりを目指す (ブランドの統一 イベント・ビジネス商談会の出展 ECサイトによる販売等)

### 内 容

- ・ブランド統一化 (箱のデザイン等) 540千円
- ・食のイベント・商談会出展 542千円
- ・ストーリー性を持ったECサイトの商品掲載・動画制作  
ページ作成 商品ページの他、季節毎に特集 4,644千円
- ・告知ツール作成  
カタログ チラシ ポスター 展示用広告媒体制作 1,080千円
- ・販売促進広告 ( WEBサイトバナー出稿) 3,218千円



# (別紙参考③) 地域資源魅力向上推進事業委託 (委託費 3,500千円)

本市の地域の伝統や文化、自然や歴史的景観、食をはじめとした様々な地域資源を活かした着地型観光の更なる充実を目指すこととして、地域資源を楽しめるイベントを開催するもの。現代人が求める「癒し」・「健康」等をコンセプトに、株式会社かすみがうら未来づくりカンパニーが実施する「かすみがうらライドクエスト」、また、それに代わる体験型プログラムをイベント版事業として開催。

## 内 容

○100名規模のイベントを年2回開催

・コース設計 仕切り 段取り 発注等

400千円

・広告媒体費

1,000千円

スポーツエントリー・WEBプレスリリース広告

・告知ツール作成

800千円

マップ チラシ ポスター WEBページ制作

・レンタサイクル、果樹狩り経費、食事代、バス代

イベントに伴う備品代

スタッフ人件費

雑費等

1,300千円

