

議案第31号 平成30年度かすみがうら市一般会計予算

1 予算歳入

14款 国庫支出金、2項 国庫補助金、2目 民生費国庫補助金
2節 児童福祉費補助金 保育所等整備交付金 179,476千円

2 予算歳出

3款 民生費、2項 児童福祉費、4目 児童福祉施設費
04 私立保育所事業（政策）
19節 保育所等整備交付金 269,214円

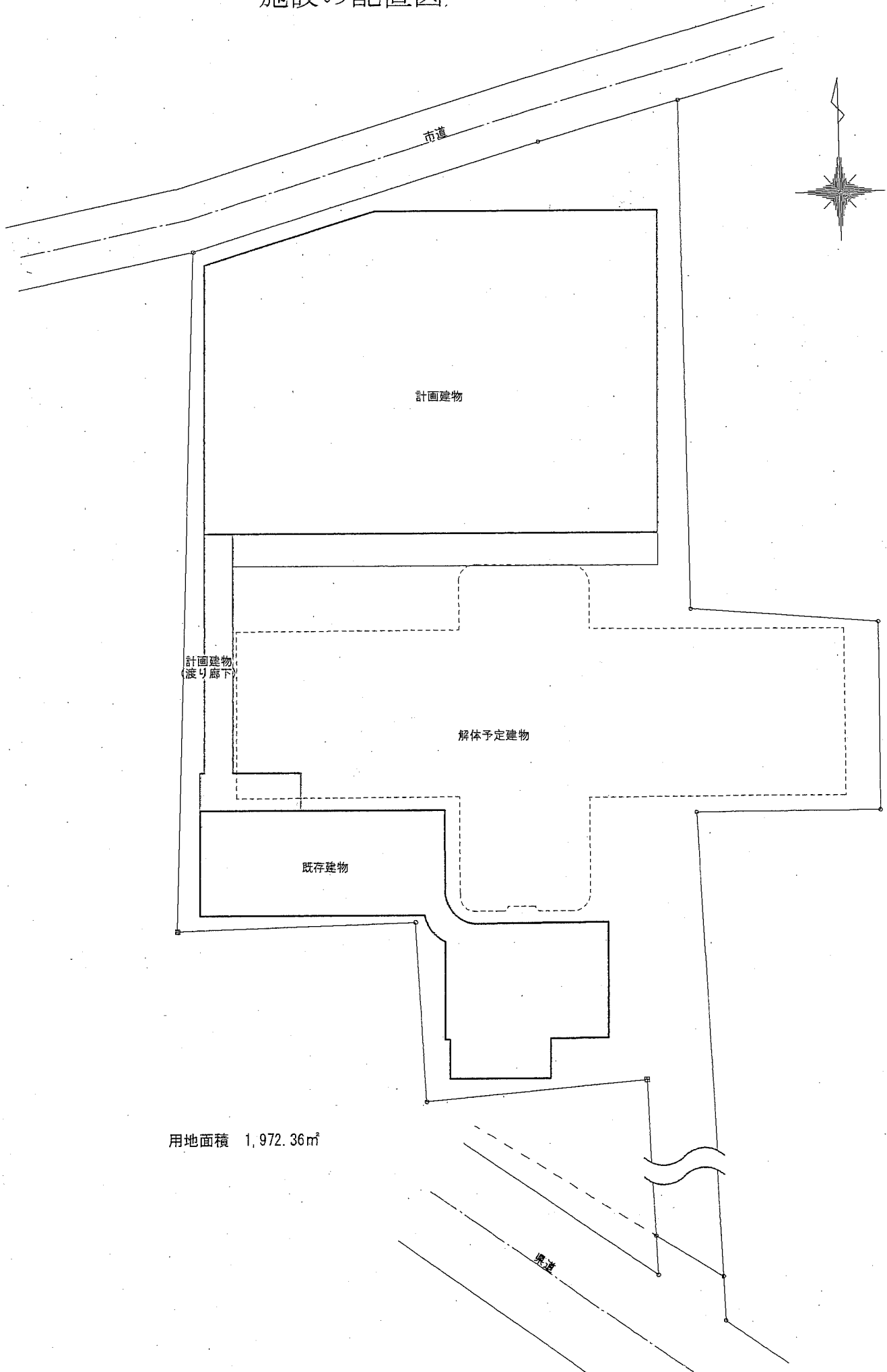
3 施設概要

(1) 施行事業者	茨城県かすみがうら市稲吉2丁目18-8 学校法人 狩野学園
(2) 施設名及び 所在地	茨城県かすみがうら市稲吉2丁目18-8 学校法人 狩野学園 神立幼稚園（幼保連携型認定こども園）
(3) 延床面積	1030.02㎡
(4) 構造	鉄骨造 2階建
(5) 定員	195名（増減なし）

4 補助事業の概要

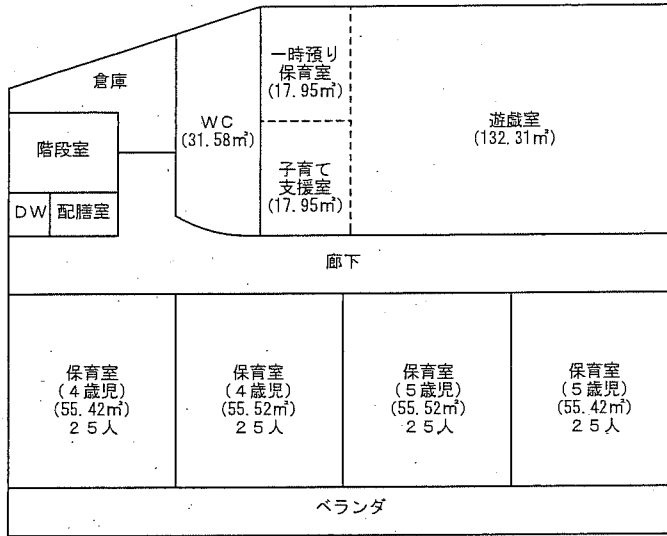
補助金名 （対象）	①保育所等整備交付金 （保育認定部分）	②認定こども園等整備交付金 （教育認定部分）	計（①+②）
概算事業費	177,834,000円	216,592,000円	394,426,000円
補助率	国1/2・市1/4・設置者1/4		
国庫補助額	78,646,000円	100,830,000円	179,476,000円 →歳入予算計上額
市補助額	39,323,000円	50,415,000円	89,738,000円
補助計	117,969,000円	151,245,000円	269,214,000円 →歳出予算計上額

施設の配置図

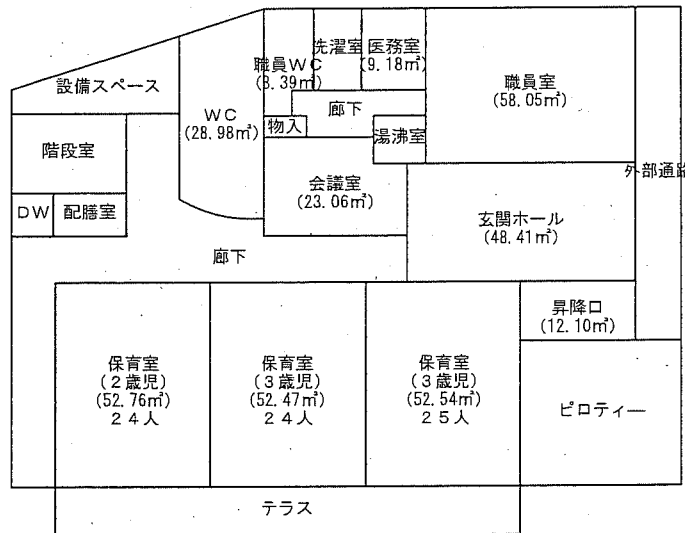


整備工事实施後の平面図

建物の名称	認定こども園神立幼稚園	整備対象
-------	-------------	------



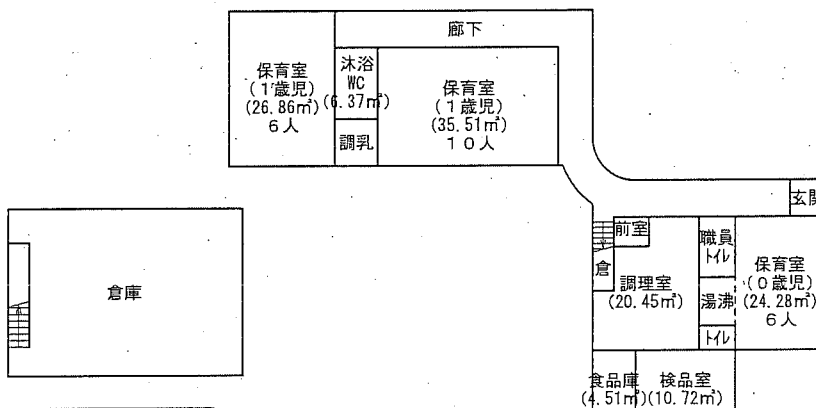
2階平面図



床面積
 2階：549.62㎡
 1階：480.40㎡
 合計：1030.02㎡

1階平面図

建物の名称	認定こども園神立幼稚園 (保育機能部分)	整備対象外
-------	----------------------	-------



床面積
 2階：69.06㎡
 1階：183.28㎡
 合計：252.34㎡

1階平面図