

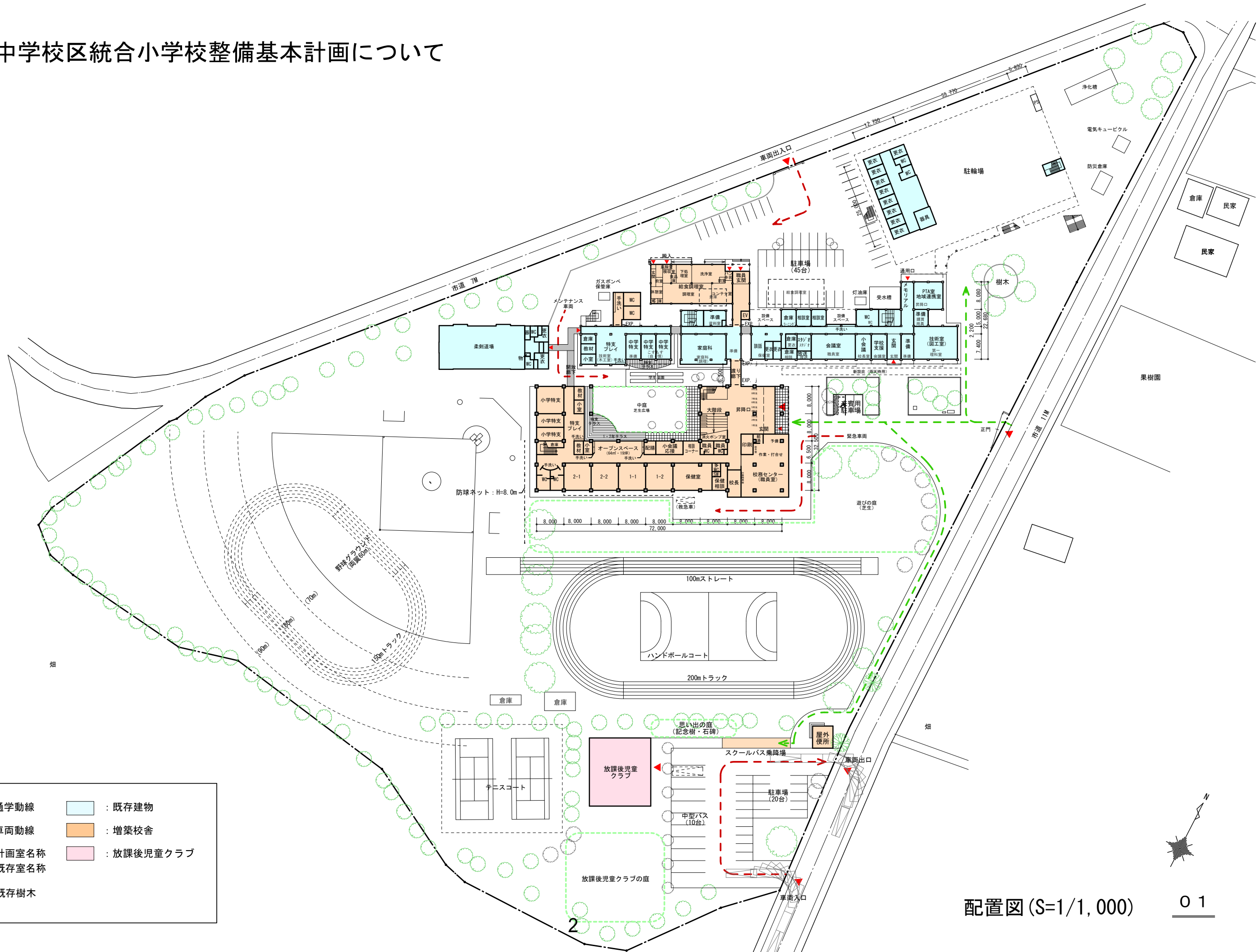
千代田中学校区統合小学校整備基本計画策定委員会について

《平成30年度における経過及び出された意見等について》

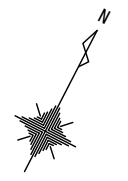
年月日 (時間) 場所	会議名等	協議内容	主な意見等	→	対応状況
平成30年7月10日 (午後3:30から) 霞ヶ浦庁舎 小会議室1	《第3回》 小中一貫教育推進委員会	千代田中学校区統合小学校整備基本設計について	小学生の特別支援学級を増築校舎に配置したほうがよい 保健室は校庭側に配置したほうがよい 小学用の理科室は無くてもよい(5年生以上から使用するため) 小学校用の図工室は美術室・技術室で兼用できる 3階西側の既存校舎が死角となるため対策が必要	→	増築校舎西側に移動【図02】 増築校舎の職員室に隣接して配置【図02】 小学用の理科室を中止 小学用の図工室を中止 3階西側に進路指導室を配置【図04】
平成30年7月19日 (午後7:00から) 千代田庁舎防災センター	第1回 千代田地区統合小学校整備 基本計画策定委員会	【議事】 (1)平成29年度第5回会議録の確認について (2)千代田中学校区統合小学校整備の基本設計について (3)今後のスケジュールについて	増築校舎2階の多目的交流スペースが狭い 中庭を癒しの空間として計画してほしい ※先の推進委員会の意見と重複しているものは省略しています	→	156㎡から220㎡(教室3.4室分程度)に変更【図03】 今後も検討を続ける
平成30年8月23日 (午前9:00から) 霞ヶ浦庁舎大会議室	《第4回》 小中一貫教育推進委員会	千代田中学校区統合小学校整備基本設計について	増築校舎に手洗い場所を設ける 保健室は小中兼用で2名の養護教諭が配置されるため、仕切れる広さが必要 多目的交流スペース内には柱は設けず、自由度の高い部屋としてほしい	→	廊下側オープンスペースに配置【図02・03】 普通教室の約1.5倍の広さで計画【図02】 柱を設けない工法で計画【図03】
平成30年8月30日 (午後7:00から) 千代田庁舎防災センター	第2回 千代田地区統合小学校整備 基本計画策定委員会	【議事】 (1)平成30年度第1回会議録の確認について (2)千代田中学校区統合小学校整備の基本設計について (3)今後のスケジュールについて	壁面が全面ホワイトボードとして利用できる部屋がほしい 多目的交流スペースには椅子・机を並べて会議ができるようにしてほしい 保健室の近くに保健相談室がほしい 雨天時に自転車通学の7～9年生が駐輪場から昇降口まで濡れない対策が必要	→	多目的交流スペースの壁に計画【図03】 椅子・机が収納できる倉庫を隣接する【図03】 保健室に隣接して配置【図02】 既存校舎南側に雨天時の新設庇を計画【図02】
平成30年8月31日	文教厚生委員会	経過及び図面進捗状況の報告			
平成30年9月20日 (午前3:30から) 霞ヶ浦庁舎小会議室1	《第5回》 小中一貫教育推進委員会	千代田中学校区統合小学校整備基本設計について	保健相談室は廊下から直接出入りできる配慮が必要 救急車が保健室の前まで直接寄りつけるようにしてほしい 多目的交流スペースと図書館の間仕切り壁は遮音性を考慮し固定としたい 昇降口側に来賓用駐車場を確保してほしい	→	廊下からも入れるよう変更【図02】 緊急車両の動線を確保【図02】 これまで移動式で計画していたが固定壁に変更【図03】 来賓用駐車場(3台分)確保【図02】
平成30年9月20日 ～ 平成30年10月5日	市内小中学校の 先生方より意見徴収	【意見をもらう項目】 ・配置図について(校舎周辺) ・平面図について(教室の配置や動線) ・その他配慮が必要と思われるもの	特別支援学級には教室内に手洗があったほうがよい 調理室と被服室については兼用ではなく、別室とするのが望ましい 屋外便所を設置してほしい ※その他簡易な変更については省略しています	→	今後実施設計において検討 同室内で調理エリアと被服エリアをゾーニング分し検討【図02】 スクールバス乗降場近くに配置検討【図01】
平成30年10月18日 (午前3:00から) 霞ヶ浦庁舎大会議室	《第6回》 小中一貫教育推進委員会	千代田中学校区統合小学校整備基本設計について	職員室内のレイアウトを再検討してほしい 7～9年生について、職員室から遠いので既存校舎に教師コーナーがあるとよい 既存校舎前のケヤキ(記念樹)の処分について ※その他簡易な変更(室名など)については省略しています	→	配置される職員数を確認し再検討【図02】 既存校舎内に計画する 伐採した木を利用し木製ベンチ(記念品)として再利用
平成30年10月31日 (午後7:00から) 千代田庁舎防災センター	第3回 千代田地区統合小学校整備 基本計画策定委員会	【議事】 (1)平成30年度第2回会議録の確認について (2)千代田中学校区統合小学校整備の基本設計について (3)今後の整備スケジュールについて			

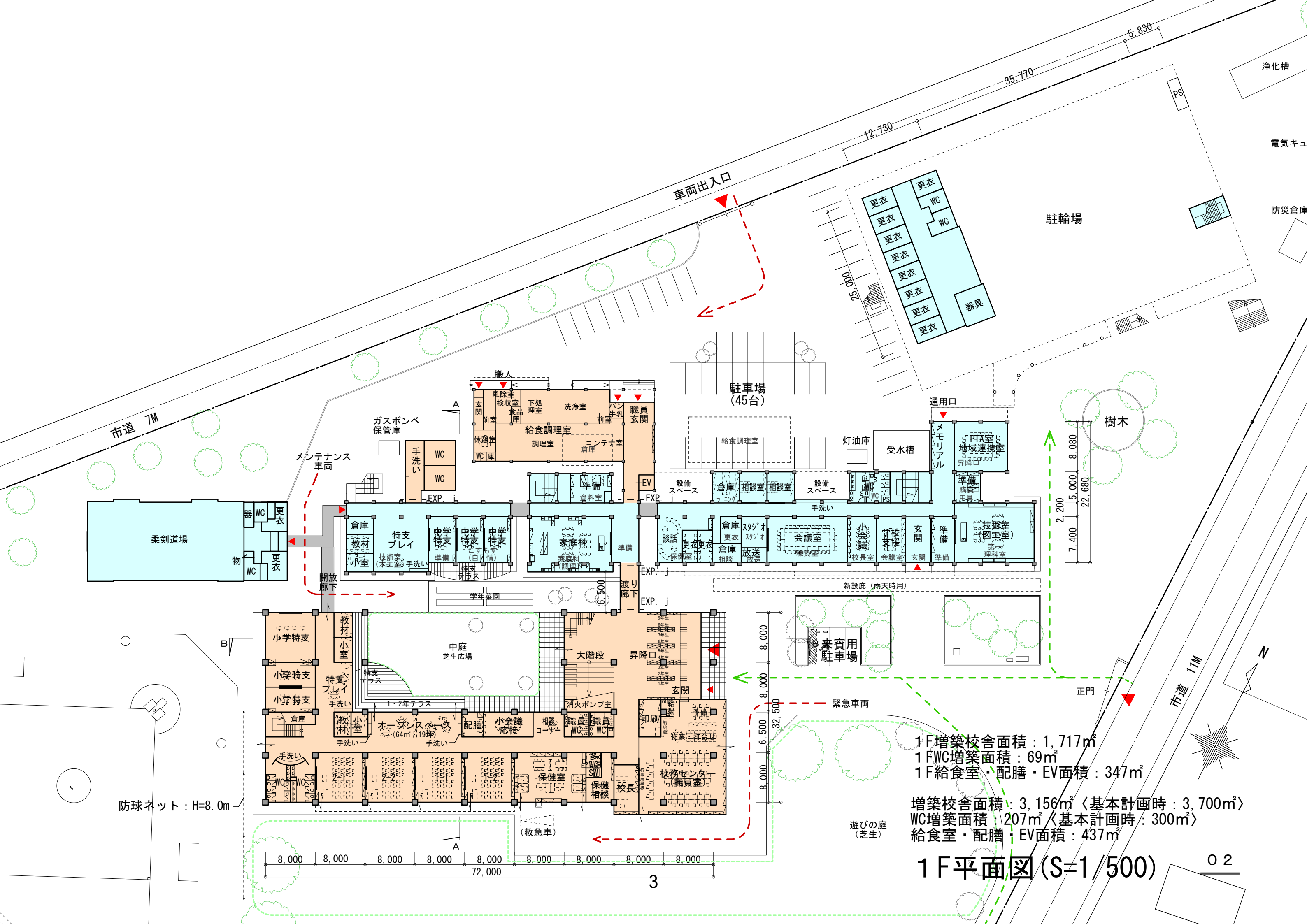
# 千代田中学校区統合小学校整備基本計画について

- 凡例**
- : 通学動線
  - : 車両動線
  - 会議室 : 計画室名称
  - 職員室 : 既存室名称
  - : 既存樹木
  - : 既存建物
  - : 増築校舎
  - : 放課後児童クラブ



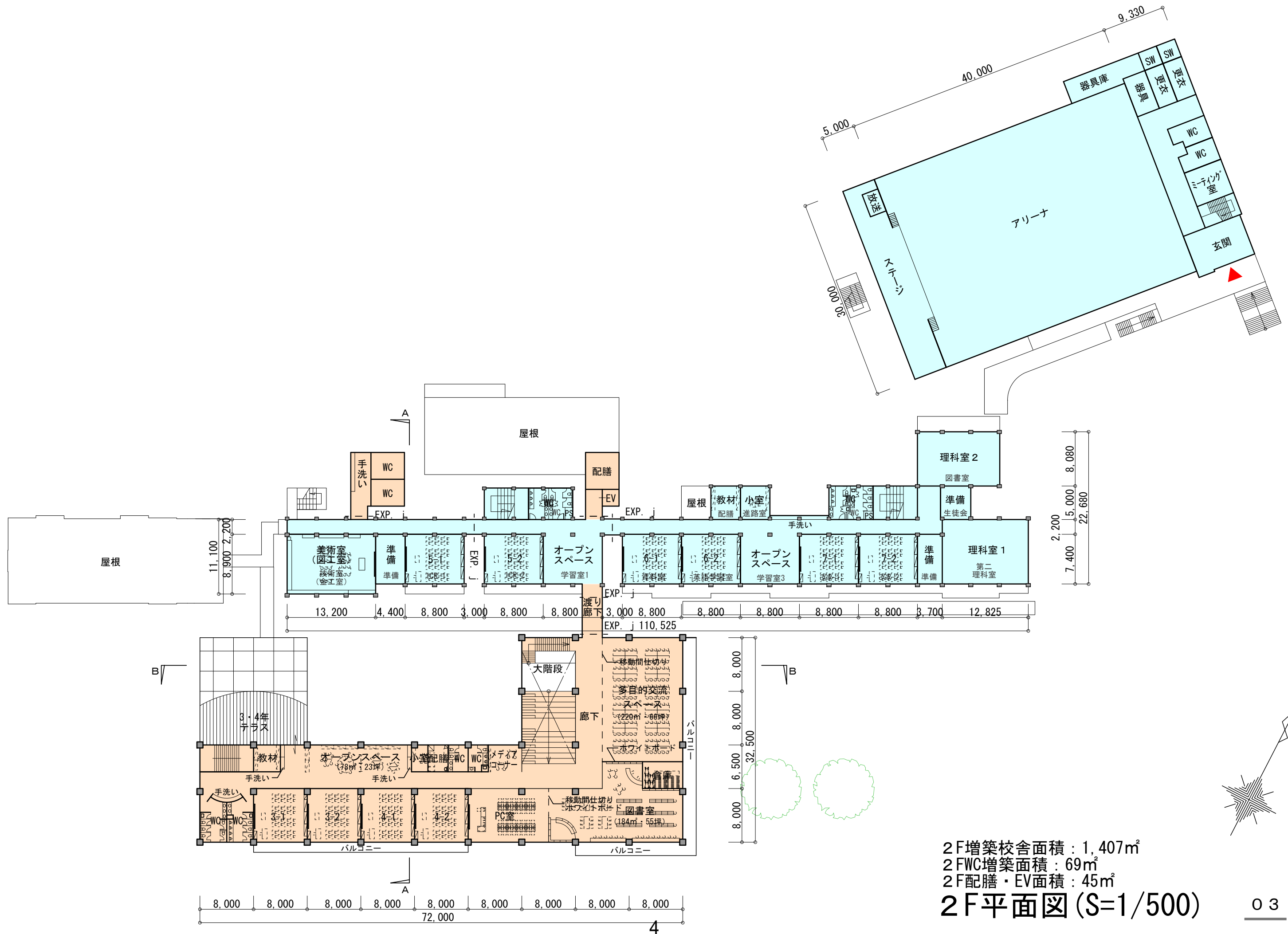
配置図 (S=1/1,000)



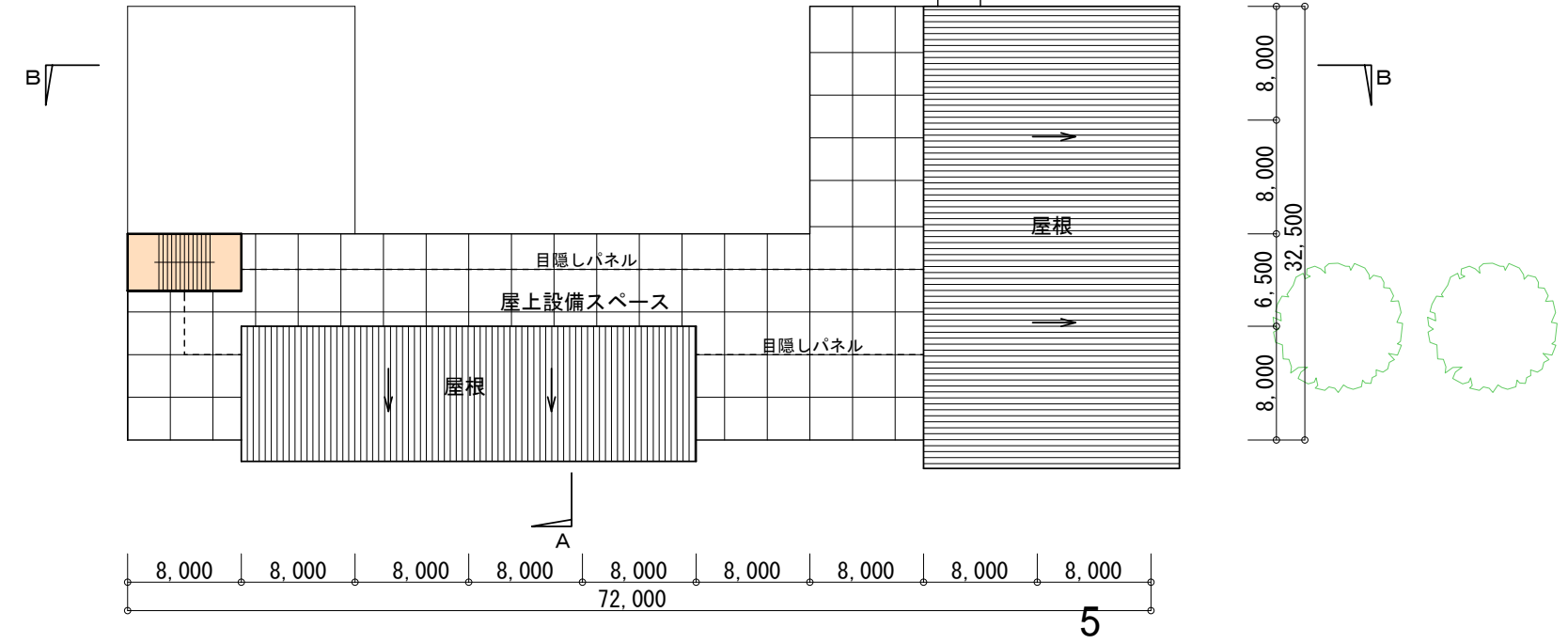
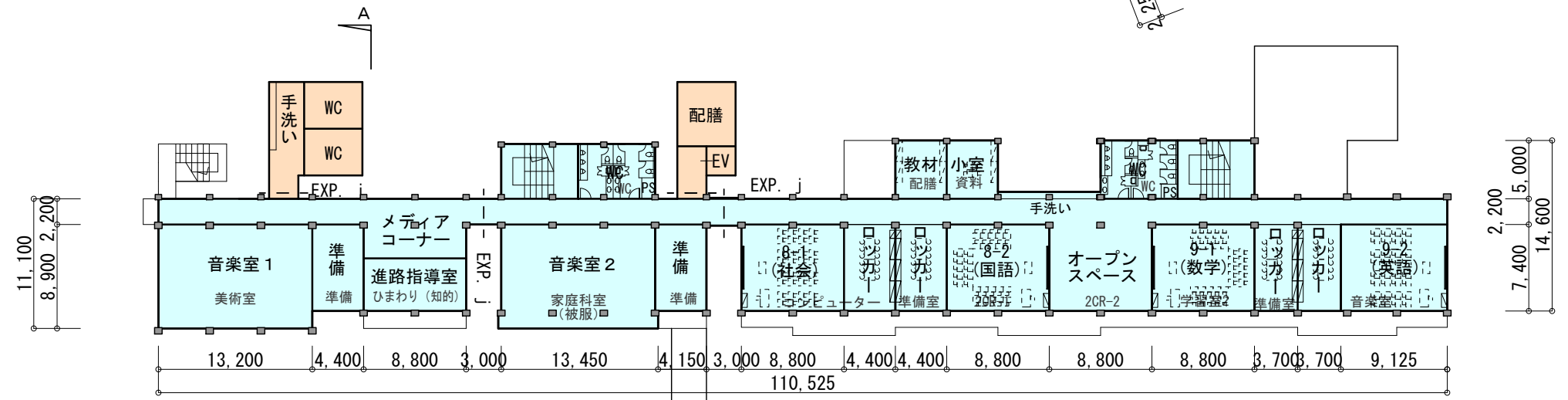
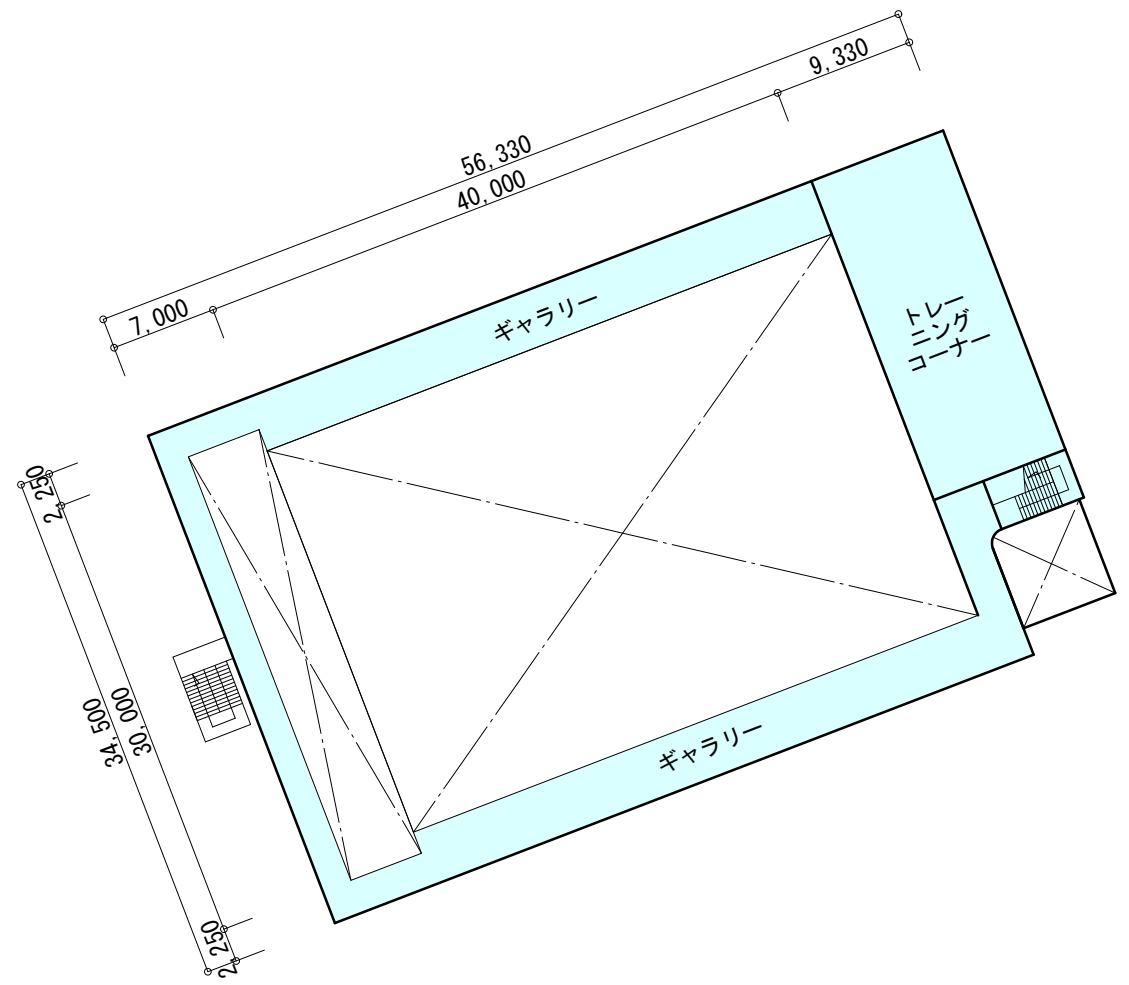


1F増築校舎面積：1,717㎡  
 1FWC増築面積：69㎡  
 1F給食室・配膳・EV面積：347㎡  
 増築校舎面積：3,156㎡〈基本計画時：3,700㎡〉  
 WC増築面積：207㎡〈基本計画時：300㎡〉  
 給食室・配膳・EV面積：437㎡

1F平面図 (S=1/500)



2F増築校舎面積：1,407㎡  
 2FWC増築面積：69㎡  
 2F配膳・EV面積：45㎡  
**2F平面図 (S=1/500)**



3F増築校舎面積 : 32<sup>m</sup><sup>2</sup>  
 3FWC増築面積 : 69<sup>m</sup><sup>2</sup>  
 3F配膳・EV面積 : 45<sup>m</sup><sup>2</sup>  
**3F平面図 (S=1/500)**

