

市交流センターにかかる指定管理者委託費の見直しについて

議案集P28
7款 商工費 3観光費
11農山漁村活性化推進事業
13指定管理者委託

1. 見直しの概要

市交流センターにおける電気・水道料金の増加をふまえ、(株)かすみがうら未来づくりカンパニー（以降「カンパニー」）への今年度指定管理者委託費を89万8千円増額する。

2. 見直しの理由

交流センター利用者が急増する中、収益事業に寄与・起因しない光熱水費が増大し、カンパニーの経営上負担となっていることから、センターの電気・水道料金の一部相当額を指定管理者委託費に加える。

<ご参考① 歩崎への観光入込客数の状況>

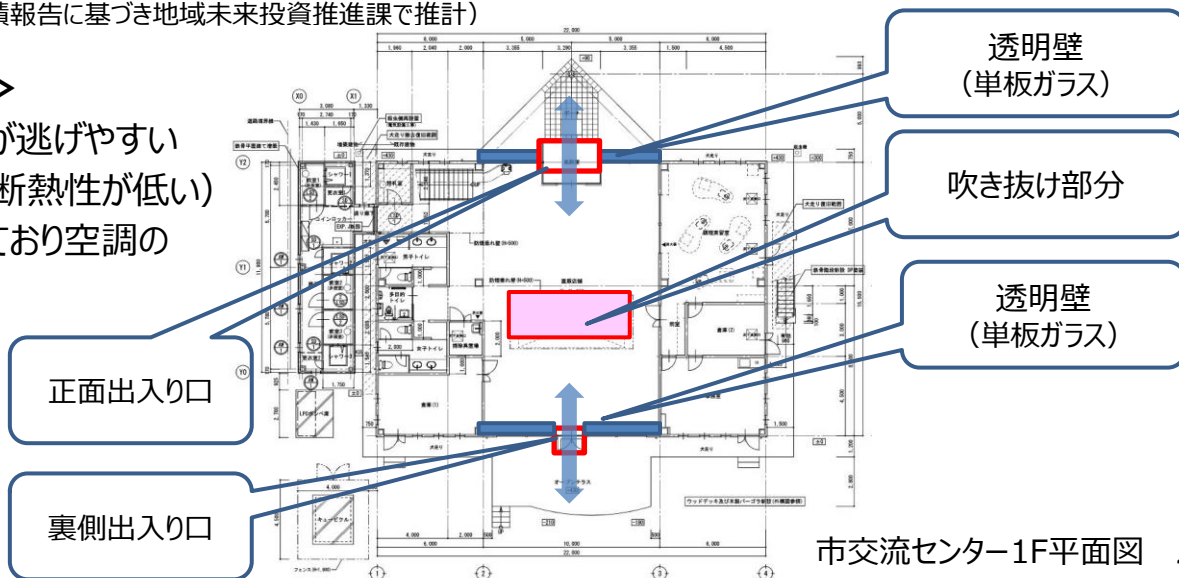
	a.従来施設の利用者数 (博物館、水族館、あゆみ庵)	b.イベント参加者数 (帆引き船フェスタ、あゆみ祭り、 インテール、観光帆引き船)	c.市交流センター 利用者数	歩崎への 入込客数総計	うち交流センター 利用者の割合
H28年度	53,474人	12,937人	13,295人	79,706人	16.7%
H29年度	58,941人	23,864人	32,989人	115,794人	28.5%

(a及びbは観光商工課統計より。cは指定管理者の実績報告に基づき地域未来投資推進課で推計)

<ご参考② 交流センターの構造の特性>

- ・建物前後に出入り口があり室内の空気が逃げやすい
- ・1F正面・背面の透明壁が単板ガラス（断熱性が低い）
- ・明り取りのため1Fが吹き抜け構造となっており空調の局所調整ができない

以上の特性から冷暖房の効率は高くなく、夏季・冬季はエアコンが常時フル稼働。



市交流センター1F平面図

<ご参考③ H29年度電気・水道料金の実績 (単位：円) >

H29年度	4月	5月	6月	7月	8月	9月	10月	11月	12月
電気料金	155,167	168,356	177,860	262,883	251,613	206,693	175,789	180,625	182,702
水道料金	28,369	38,899	38,899	32,581	46,869	41,549	45,099	47,749	34,268

※H28年度の営業期間 (7月～翌年3月) との比較で

H29年度は20%の増加

(単位：円)	電気料金	水道料金	計
H28年度(7～3月)	1,609,193	226,377	1,835,570
H29年度(7～3月)	1,859,687	345,082	2,204,769

1月	2月	3月	合計	総計
221,012	204,252	174,118	2,361,070	2,812,319
30,894	40,229	25,844	451,249	

3. 増額分の積算方法

- ①今年度見込まれる電気料金：今年度より基本料金が改められたため、実績値(4～9月分)と推計値により試算(※)
- ② 同 水道料金：前年10月から今年9月まで1年間の実績値

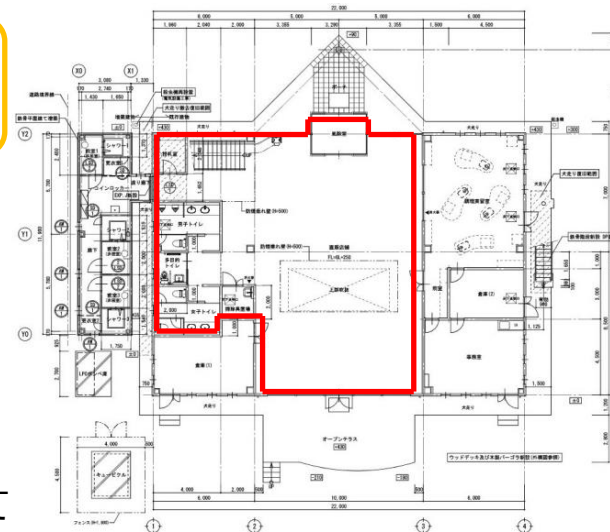
(①1,949,859円+②415,757円)×0.38 (総床面積に占める1Fトイレ・休憩・観光案内スペースの割合) = 89万8千円

(※電気料金の試算イメージ)

4～9月の電気料金 (実績)	前年度10～3月実績より試算した電気使用料 (109,914円～154,137円/月)
	新基本料金(27,019円/月)

4. 協定改定による指定管理委託費の変更

議会承認後、指定管理にかかる基本協定に基づく指定管理料の変更手続として平成30年度の交流センターの管理に関する年度協定を改定し、同協定で定める指定管理料を5,929,000円から6,827,000円に変更。



市交流センター1Fにおけるトイレ・休憩・観光案内スペースの範囲