

# 記載例

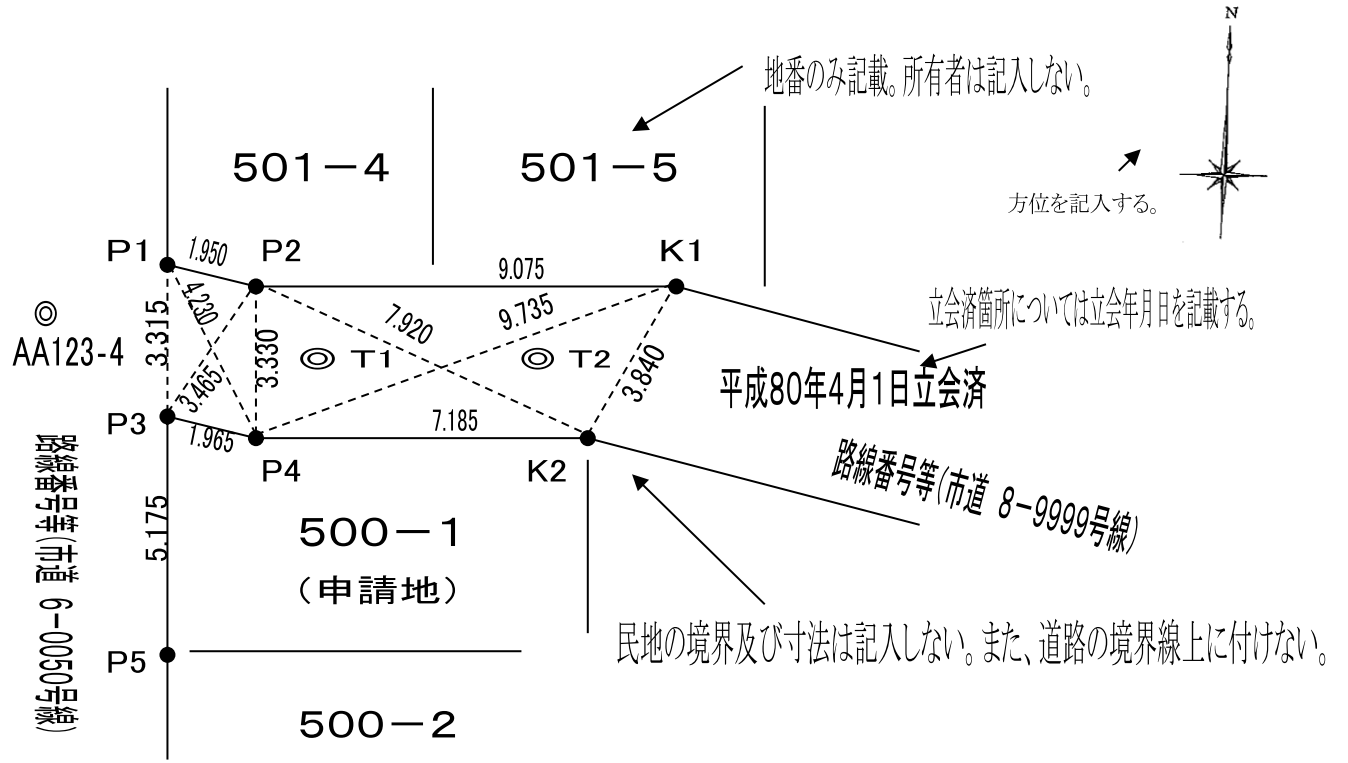
## 官民境界確定図 ← タイトルを統一する

### 座標一覧表（日本測地系）

測点名	X座標	Y座標	境界標の種類
K 1			復元市プラ杭（立会済）
K 2			既設市鉄杭（立会済）
P 1			新設市プラ杭
P 2			刻み（計算点）
P 3			既設市プラ杭
P 4			既設市コンクリート杭
P 5			既設市プレート（道界標）

### 基準点一覧表

測点名	X座標	Y座標	点 種
AA123-4			コンクリート杭
T 1			金属鋳
T 2			金属鋳



### 【記入上の注意事項】

- ①作成者欄には、住所・会社名・作成者名・連絡先を記入し、押印（社印・作成者印）すること。
- ②座標系は、公共座標を原則とする。
- ③道路・水路ともに杭間距離及び幅員を記載すること。
- ④境界標の種類、基準点の点種について明記すること。
- ⑤基準点は、最低3点以上設けること。
- ⑥道路等の角や曲がり以外には道界標（直矢↑）を設置します。
- ⑦あくまで記載例です。（地番、路線番号等すべて架空のものです。）
- ⑧その他、不明な点がある場合には問い合わせ願います。

申請地番	かすみがうら市 〇〇字〇〇500番1
立会日	令和〇〇年〇〇月〇〇日
作成日	令和〇〇年〇〇月〇〇日
縮尺	1 / 2 5 0
作成者	<ul style="list-style-type: none"> <li>・住所</li> <li>・会社名及び登録番号 <input type="checkbox"/> 印</li> <li>・作成者名（資格、名前） <input type="checkbox"/> 印</li> <li>・連絡先（電話番号、ファックス番号）</li> </ul>