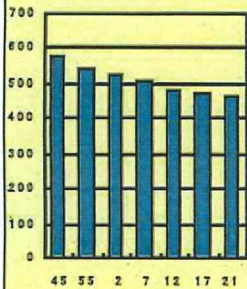


目的: 農業を振興すべき地域の指定と当該地域の農業的整備のための施策の計画的推進を図り、農業の健全な発展と国土資源の合理的利用に寄与する。

課題

日本の農地面積は、宅地等への転用や耕作放棄等により年々減少。食料供給力の低下が懸念。

農地面積の推移



農地は農業生産の最も基礎的な資源。

優良農地を良好な状態で確保することが重要。



効果

優良農地の確保
・
農業の振興

