

## 千代田中学校区義務教育学校整備工事について

### 1. 千代田中学校区義務教育学校整備実施設計の進捗状況について

令和元年度作業	11月	12月	1月	2月	3月
実施設計作業	委託期間3月31日まで				
積算作業					
許認可業務 (建築確認申請等)					

### 2. 建設スケジュールについて

項目	令和2年度												令和3年度												令和4年度
	4月	5月	6月	7月	8月	9月	10月	11月	12月	1月	2月	3月	4月	5月	6月	7月	8月	9月	10月	11月	12月	1月	2月	3月	4月
増築校舎棟 (ほか・付属棟)	[スケジュール]												[スケジュール]												義務教育学校開校
給食室棟	[スケジュール]												[スケジュール]												
既存校舎改修 (大規模改造)	[スケジュール]												[スケジュール]												
既存施設解体工事 (既存給食室・プール等)	[スケジュール]												[スケジュール]												
外構工事	[スケジュール]												[スケジュール]												

※児童クラブ建設に併せて解体  
 (既存プール) (給食室)  
 (校舎裏駐車場) 外構1 外構3 (バス乗降場)  
 外構2 (増築校舎遊具等)

### 3. 概算事業費(建設費)について <令和元年11月10日現在>

(単位:千円)

項目	建物概要	概算工事費	消費税(10%)	概算工事費(税込)
増築校舎棟	RC造 2階建て 3,172㎡ ほか・付属建物	1,029,000	102,900	1,131,900
給食室棟	S造 3階建て(EV棟含む) 428㎡	297,400	29,740	327,140
既存校舎改修	RC造 3階建て 3,970㎡	576,650	57,665	634,315
既存施設解体工事	既存給食室、プール、各倉庫等	25,900	2,590	28,490
外構工事	遊具整備、駐車場及びバス乗降場	168,230	16,823	185,053
附帯設備	受電施設、幹線引き直し、浄化槽等	114,500	11,450	125,950
<b>概算事業費(合計)</b>		<b>2,211,680</b>	<b>221,168</b>	<b>2,432,848</b>

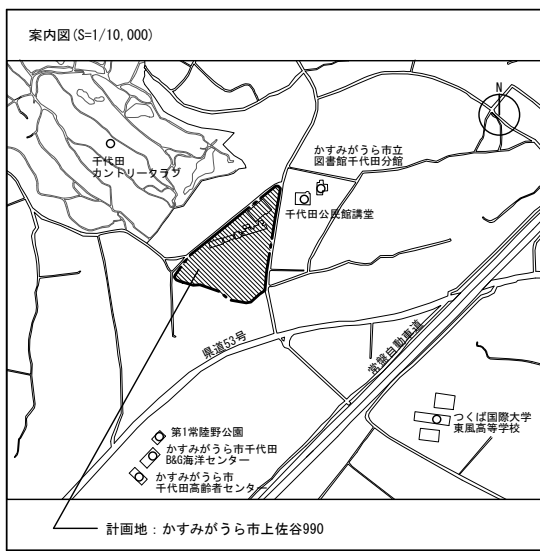
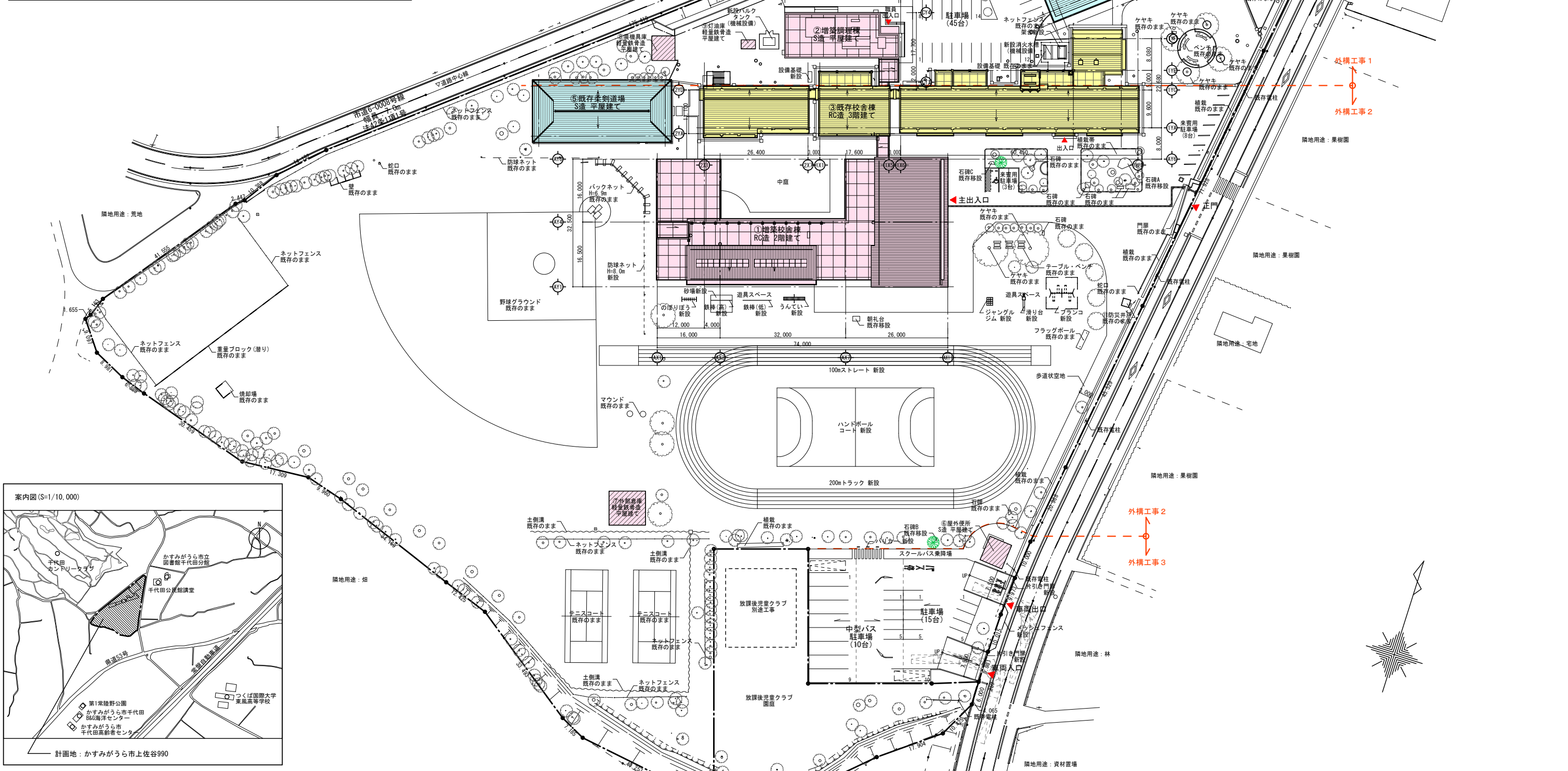
### 4. 補助金(文部科学省)について【見込額】

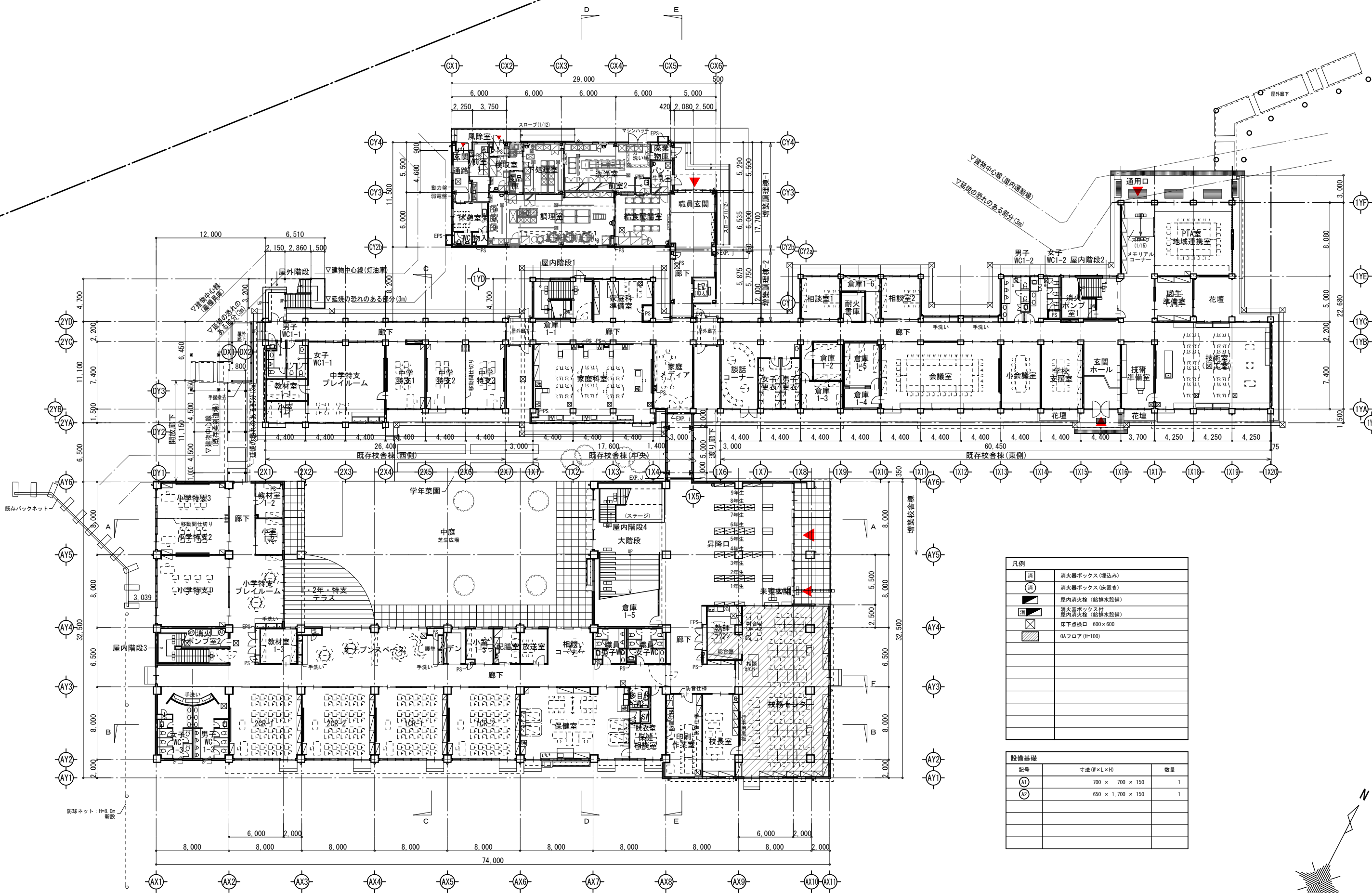
(単位:千円)

補助金種別	補助メニュー	令和2年度分(3割)	令和3年度分(7割)	小計
公立学校施設整備費国庫負担金	統合(校)	102,016	238,000	340,016
	統合(改修)	45,000	105,000	150,000
学校施設環境改善交付金	統合(トイレ)	5,250	12,250	17,500
	統合(空調)	7,800	18,200	26,000
	統合(EV)	2,690	6,270	8,960
	統合(太陽光)	1,414	3,300	4,714
	給食室	9,879	23,051	32,930
<b>合計</b>		<b>174,049</b>	<b>406,071</b>	<b>580,120</b>

計画建物・既存建物一覧				
建物番号	建物名称	工事区分	構造規模	面積
①	増築校舎棟	増築	鉄筋コンクリート造 2階建て	3,172㎡
②	増築調理棟	増築	鉄骨造 3階建て	428㎡
③	既存校舎棟	既存改修	鉄筋コンクリート造 3階建て	3,970㎡
④	既存屋内運動場	既存のまま	鉄筋コンクリート造 3階建て	2,115㎡
⑤	既存柔剣道場	既存のまま	鉄骨造 平屋建て	406㎡
⑥	屋外便所	増築	鉄骨造 平屋建て	39㎡
⑦	外部倉庫	増築	軽量鉄骨造 平屋建て	80㎡
⑧	農機具庫	増築	軽量鉄骨造 平屋建て	37㎡
⑨	灯油庫	増築	軽量鉄骨造 平屋建て	8㎡

工事時期	
工事区分	予定工期
増築	令和2年度6月着工～令和3年度8月竣工
既存改修	令和3年度9月着工～令和3年度2月竣工
外構工事	令和3年度5月着工～令和3年度2月竣工



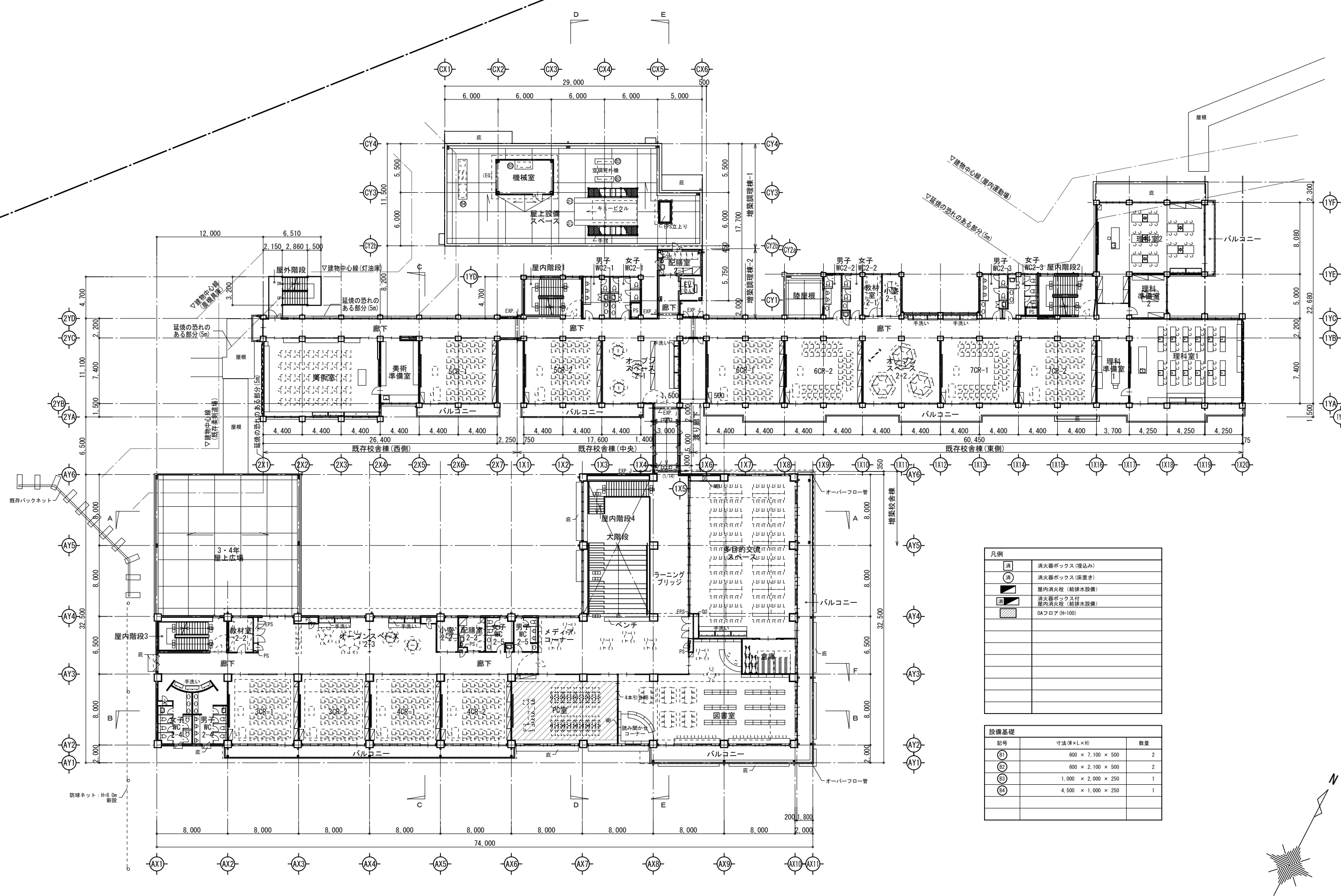


凡例

	消火器ボックス(埋込み)
	消火器ボックス(床置き)
	屋内消火栓(給排水設備)
	消火器ボックス付 屋内消火栓(給排水設備)
	床下点検口 600×600
	OAフロア(H=100)

設備基礎

記号	寸法(W×L×H)	数量
Ⓐ1	700 × 700 × 150	1
Ⓐ2	650 × 1,700 × 150	1

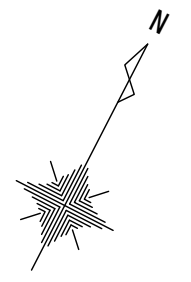


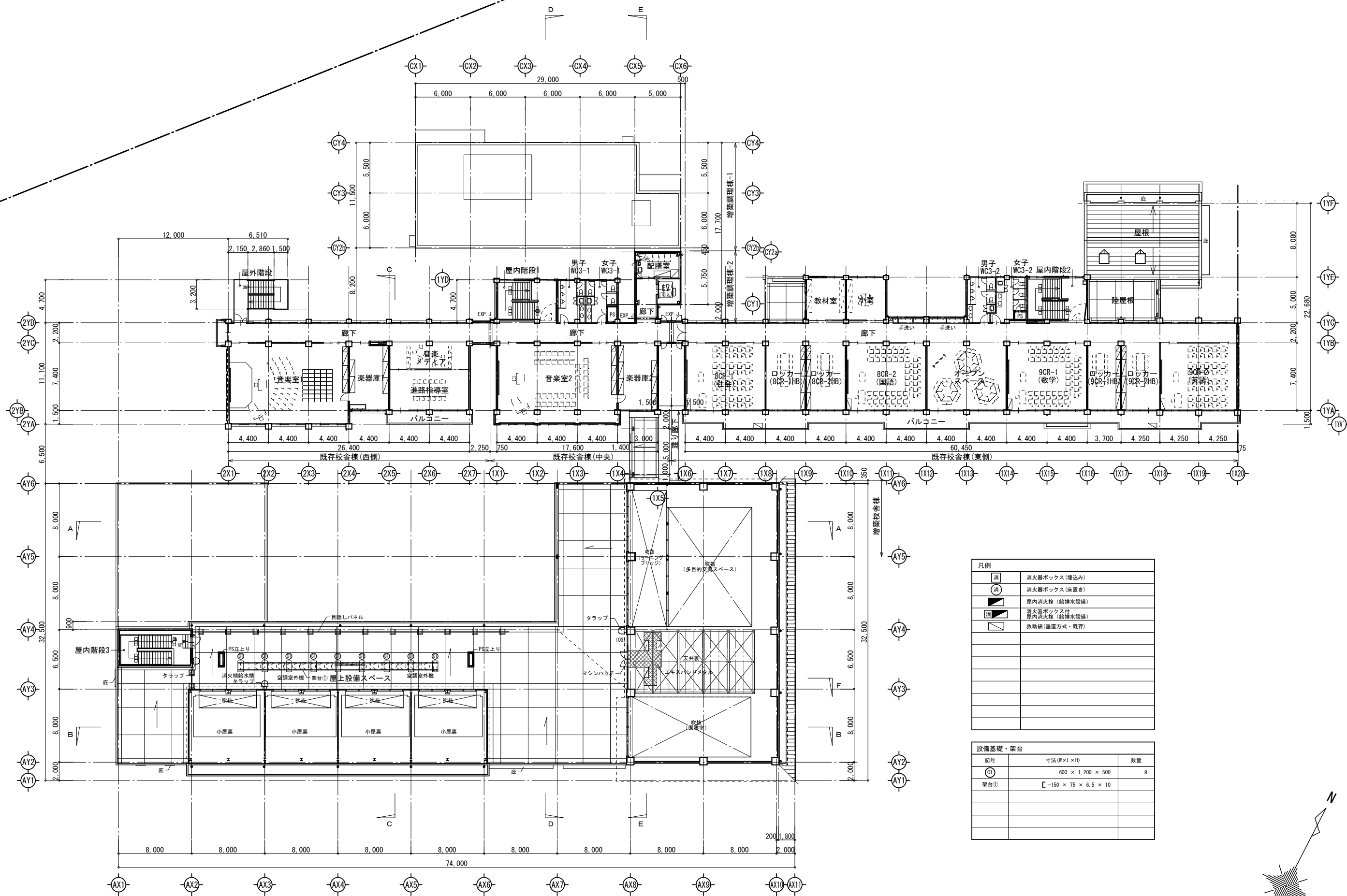
凡例

消	消火器ボックス(埋込み)
消	消火器ボックス(床置き)
■	屋内消火栓(給排水設備)
■	消火器ボックス付 屋内消火栓(給排水設備)
■	OAフロア(H=100)

設備基礎

記号	寸法(幅×L×H)	数量
①	600 × 7,100 × 500	2
②	600 × 2,100 × 500	2
③	1,000 × 2,000 × 250	1
④	4,500 × 1,000 × 250	1



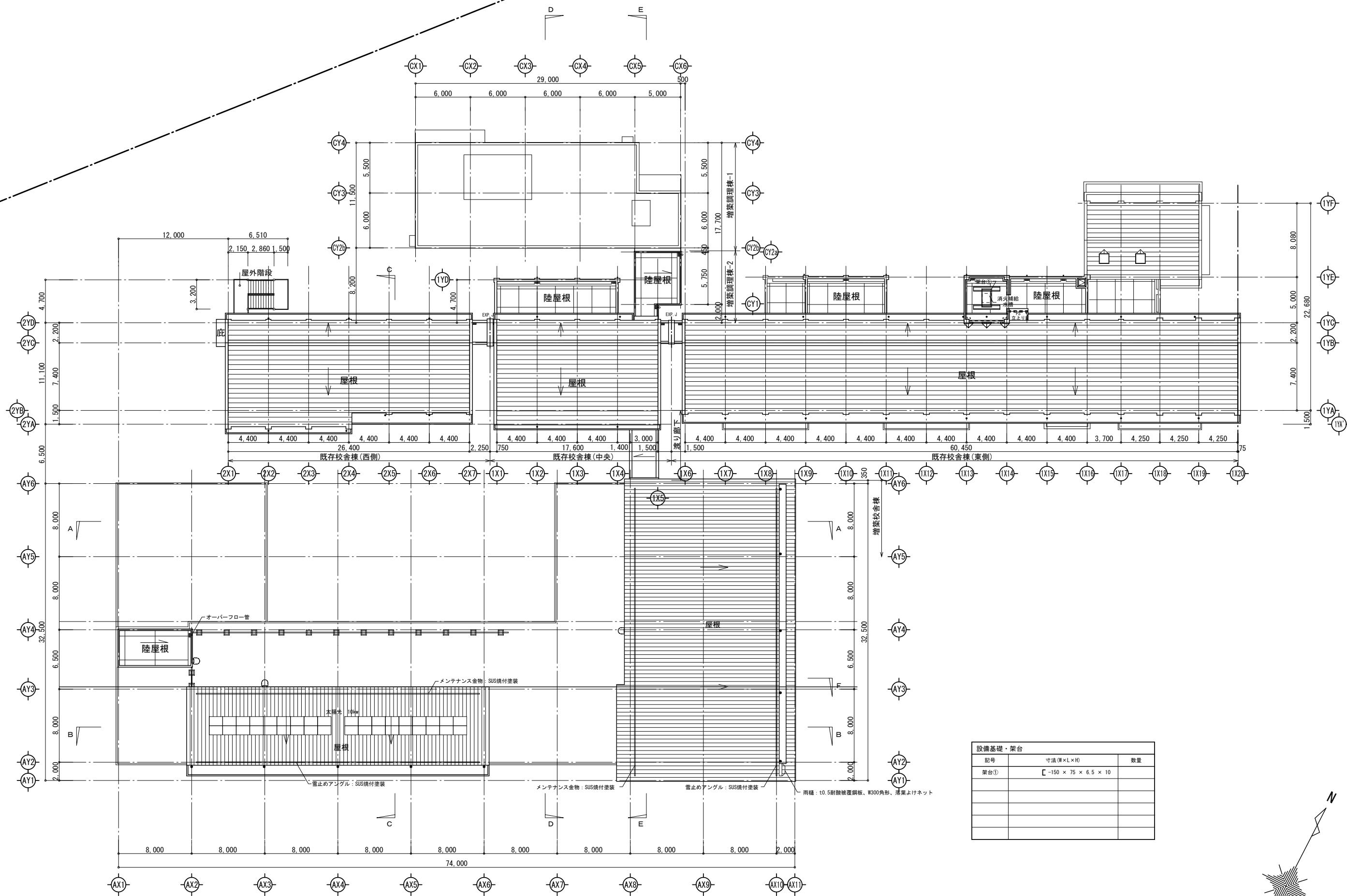


凡例

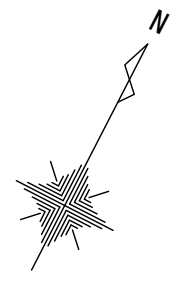
	消火器ボックス(埋込み)
	消火器ボックス(床置き)
	屋内消火栓(給排水設備)
	消火器ボックス付 屋内消火栓(給排水設備)
	救急袋(垂直方式・既存)

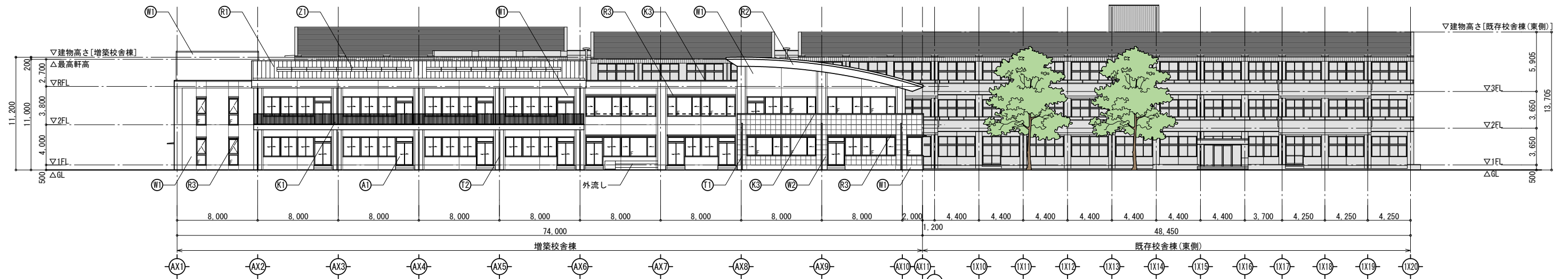
設備基礎・架台

記号	寸法(W×L×H)	数量
①	600 × 1,200 × 500	9
架台①	□-150 × 75 × 6.5 × 10	

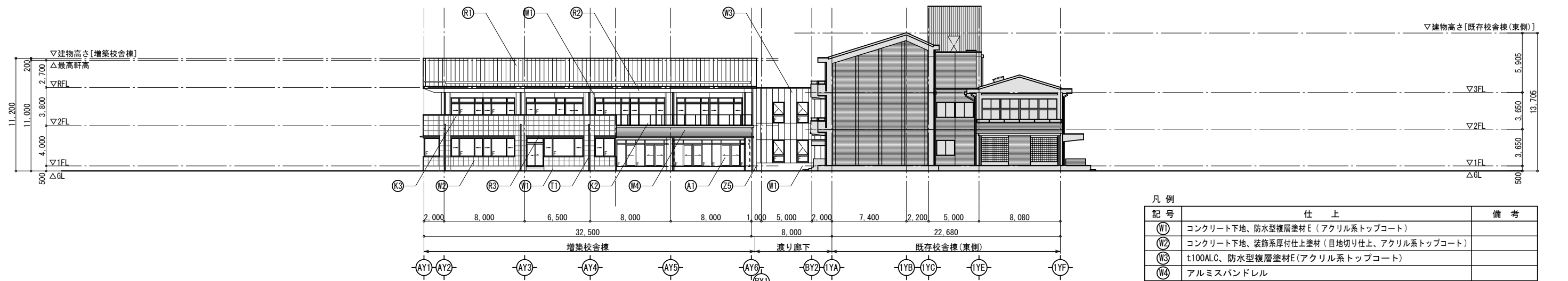


設備基礎・架台		
記号	寸法(W×L×H)	数量
架台①	□ -150 × 75 × 6.5 × 10	

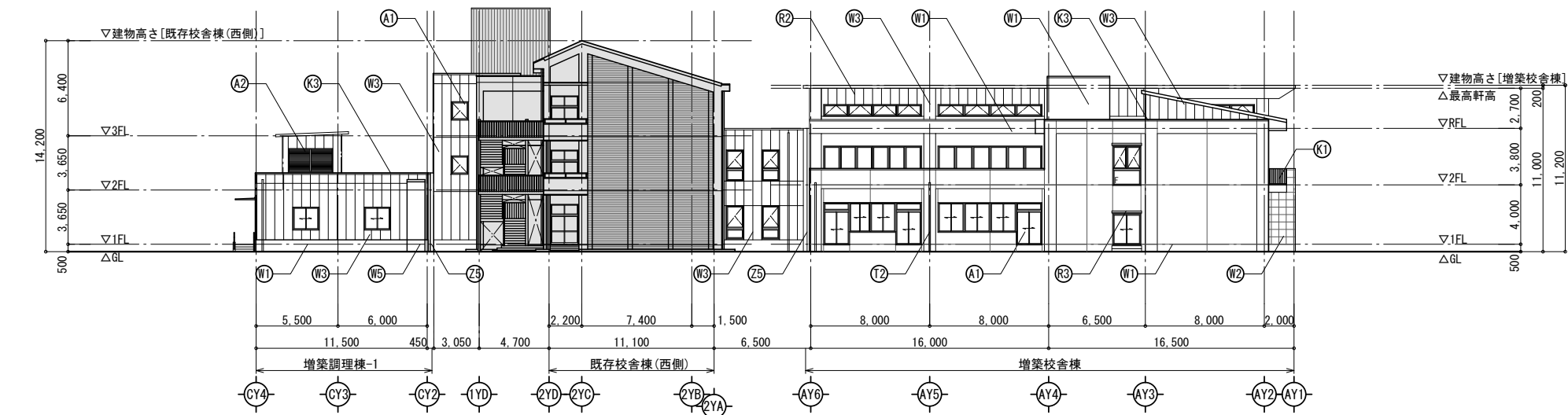




南側立面図



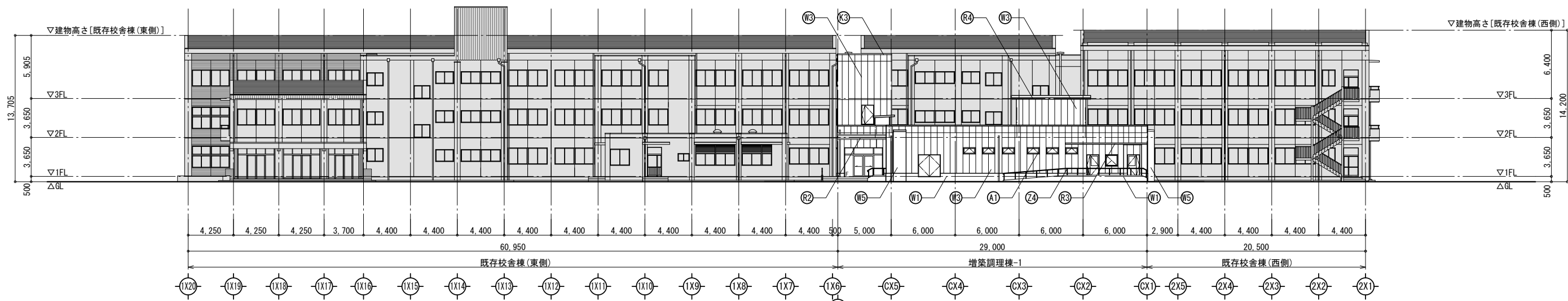
東側立面図



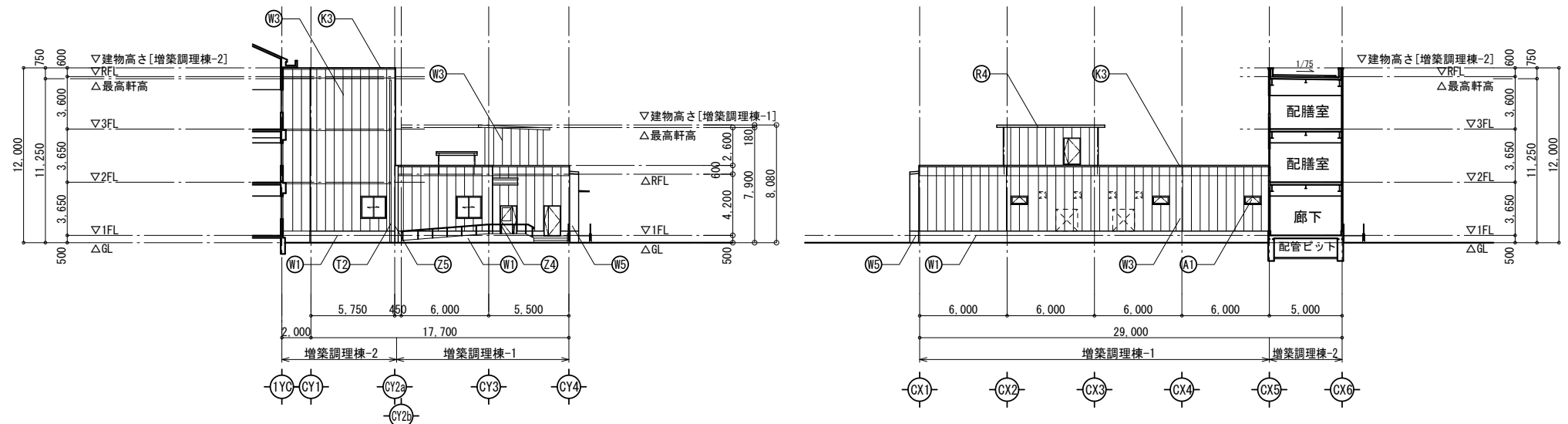
西側立面図

凡例	記号	仕上	備考
	W1	コンクリート下地、防水型複層塗材E(アクリル系トップコート)	
	W2	コンクリート下地、裝飾系厚付仕上塗材(目地切り仕上、アクリル系トップコート)	
	W3	t100ALC、防水型複層塗材E(アクリル系トップコート)	
	W4	アルミスバンドレル	
	W5	t2.0フッ素樹脂塗装アルミパネル	
	R1	屋根:t0.5フッ素樹脂塗装ガルバリウム鋼板縦葺き	
	R2	軒天・幕板:t0.8フッ素樹脂塗装ガルバリウム鋼板、シール@2,000内外	
	R3	庇:アルミ既製品	
	R4	屋根:t0.8折板(ダブルパック)、軒先面戸	
	T1	縦樋:75φアルミ製バンドレスタイプ(範囲:AX8~AX11~AY1~AY6)	
	T2	縦樋:100φカラー塩ビ製(範囲:上記以外)	
	K1	アルミ製手摺(タテ格子)	
	K2	アルミ製手摺(ガラス)	
	K3	アルミ製笠木	
	A1	アルミサッシ	
	A2	アルミガリ	
	Z1	太陽光パネル(電気設備工事)	
	Z2	目隠しパネル(カラーアルミ)	
	Z3	タラップ(SUS304、一部背カゴ付き)	
	Z4	ステンレス手摺(HL)	
	Z5	EXP. J(アルミ製耐火仕様)	

※RC部分に収縮シーリング目地(25×15)を3,000程度毎に縦に入れる事。  
 ※ [ ] : 設備開口を示す。

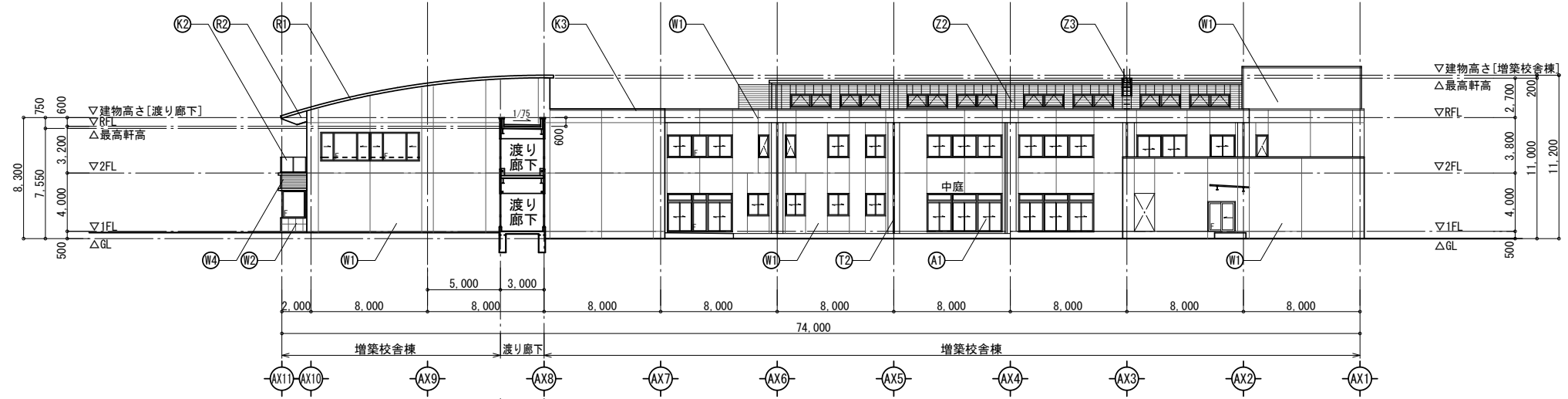


北側立面図



東側立面図

南側立面図



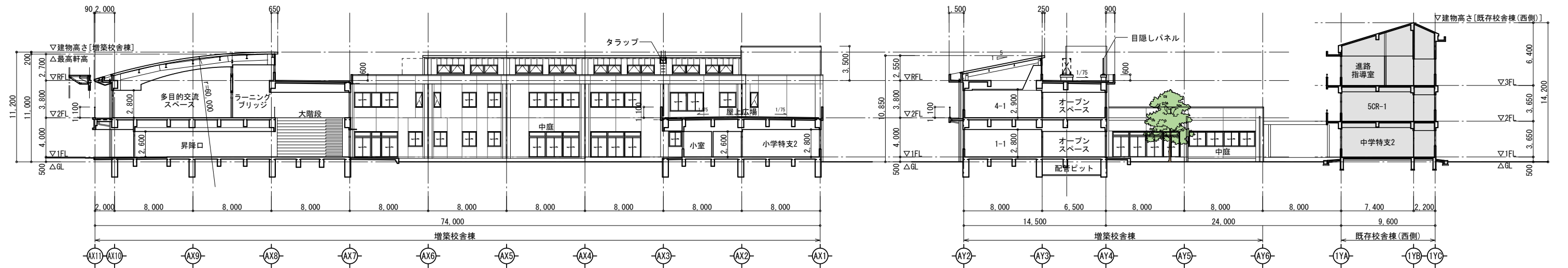
北側立面図

凡例

記号	仕上	備考
(W1)	コンクリート下地、防水型複層塗材E(アクリル系トップコート)	
(W2)	コンクリート下地、装飾系厚付仕上塗材(目地切り仕上、アクリル系トップコート)	
(W3)	t100ALC、防水型複層塗材E(アクリル系トップコート)	
(W4)	アルミスバンドレル	
(W5)	t2.0フッ素樹脂塗装アルミパネル	
(R1)	屋根:t0.5フッ素樹脂塗装ガルバリウム鋼板縦葺き	
(R2)	軒天・幕板:t0.8フッ素樹脂塗装ガルバリウム鋼板、シール@2,000内外	
(R3)	庇:アルミ既製品	
(R4)	屋根:t0.8折板(ダブルバック)、軒先面戸	
(T1)	縦樋:75φアルミ製バンドレスタイプ(範囲:AX8~AX11-AY1~AY6)	
(T2)	縦樋:100φカラー塩ビ製(範囲:上記以外)	
(K1)	アルミ製手摺(タテ格子)	
(K2)	アルミ製手摺(ガラス)	
(K3)	アルミ製笠木	
(A1)	アルミサッシ	
(A2)	アルミガラリ	
(Z1)	太陽光パネル(電気設備工事)	
(Z2)	目隠しパネル(カラーアルミ)	
(Z3)	タラップ(SUS304、一部背カゴ付き)	
(Z4)	ステンレス手摺(HL)	
(Z5)	EXP.J(アルミ製耐火仕様)	

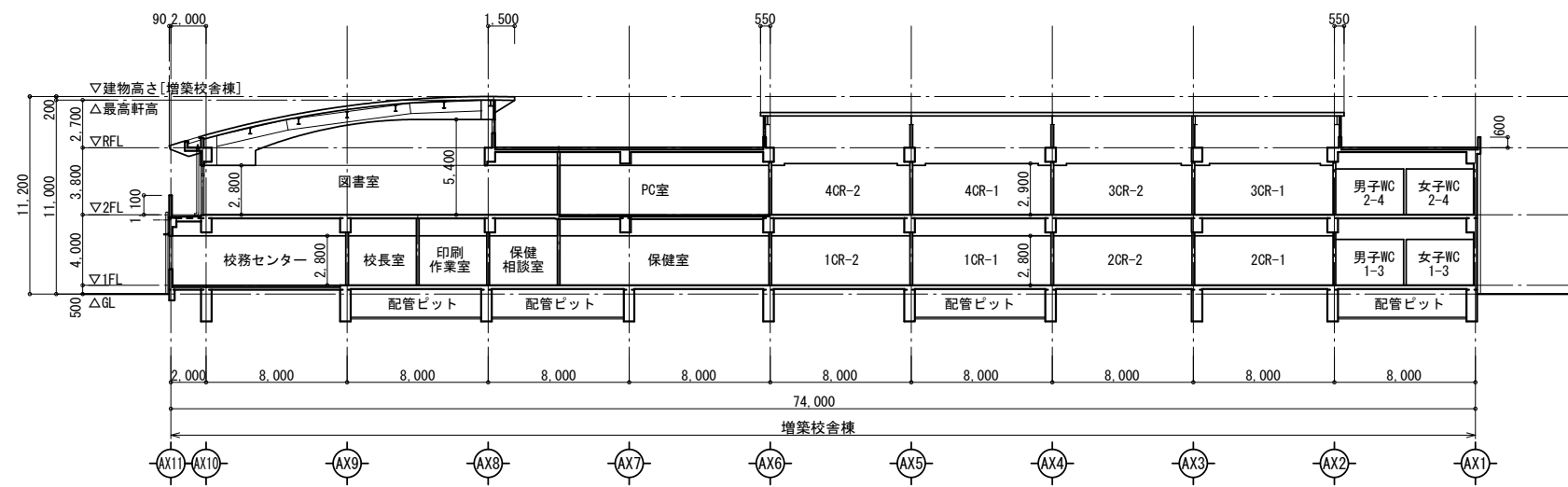
※RC部分に収縮シーリング目地(25×15)を3,000程度毎に縦に入れる事。  
 ※[ ]:設備開口を示す。



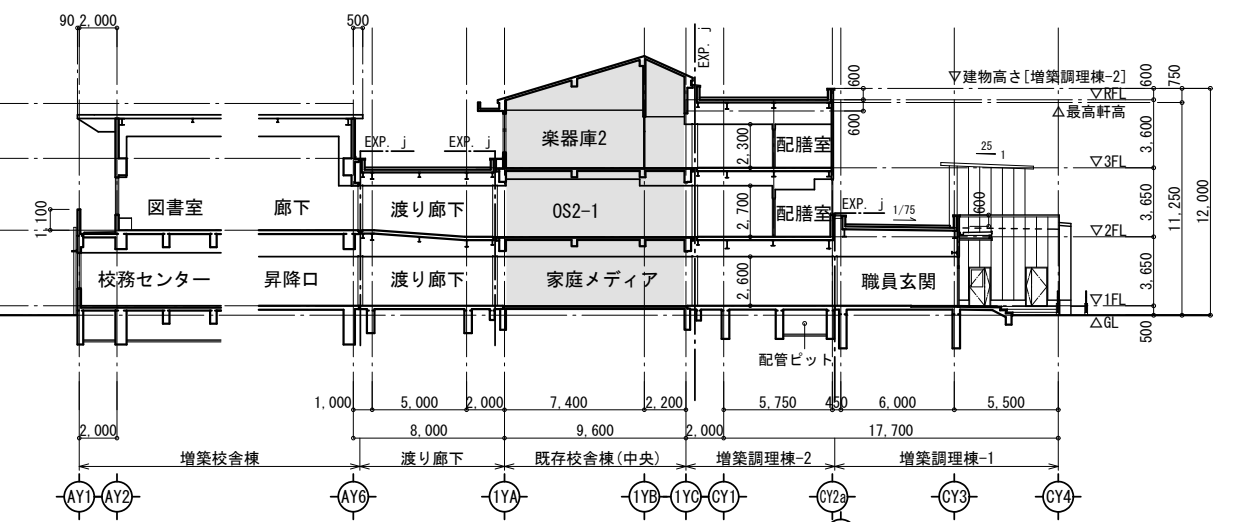


A-A断面図

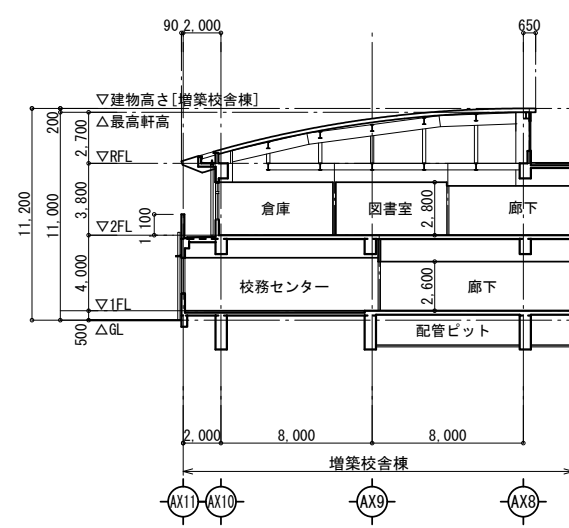
C-C断面図



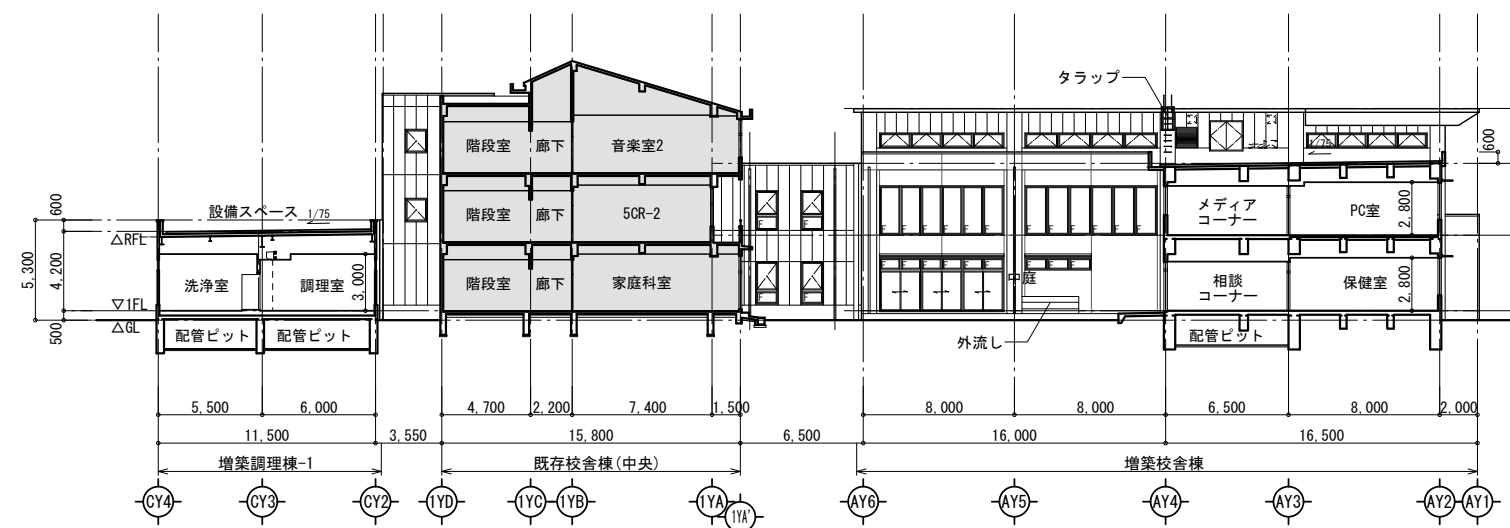
B-B断面図



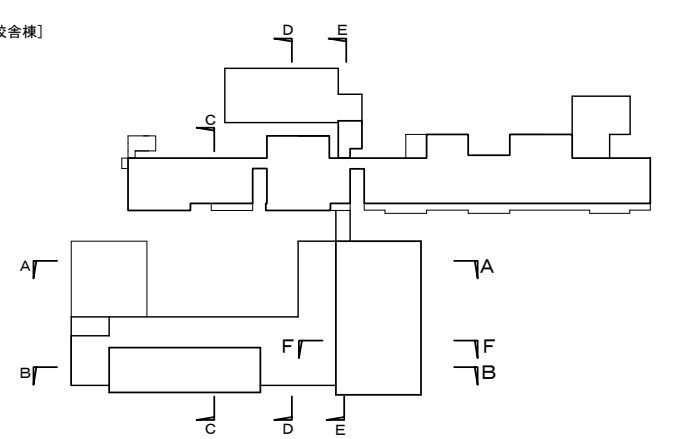
E-E断面図



F-F断面図



D-D断面図



断面キープラン

※ [ ] : 設備開口を示す。

TITLE 千代田中学校区義務教育学校整備工事(建築工事)		
SUBTITLE 断面図	SCALE A1: S=1/200 A3: A1×1/2	DRAWN NO. 設計図 08