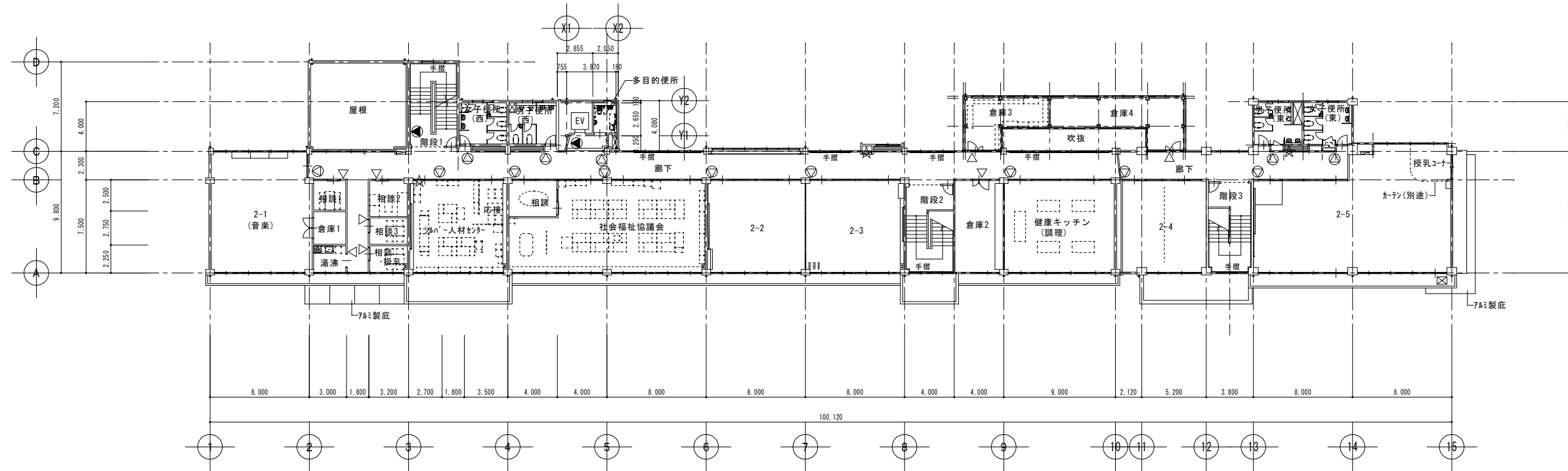
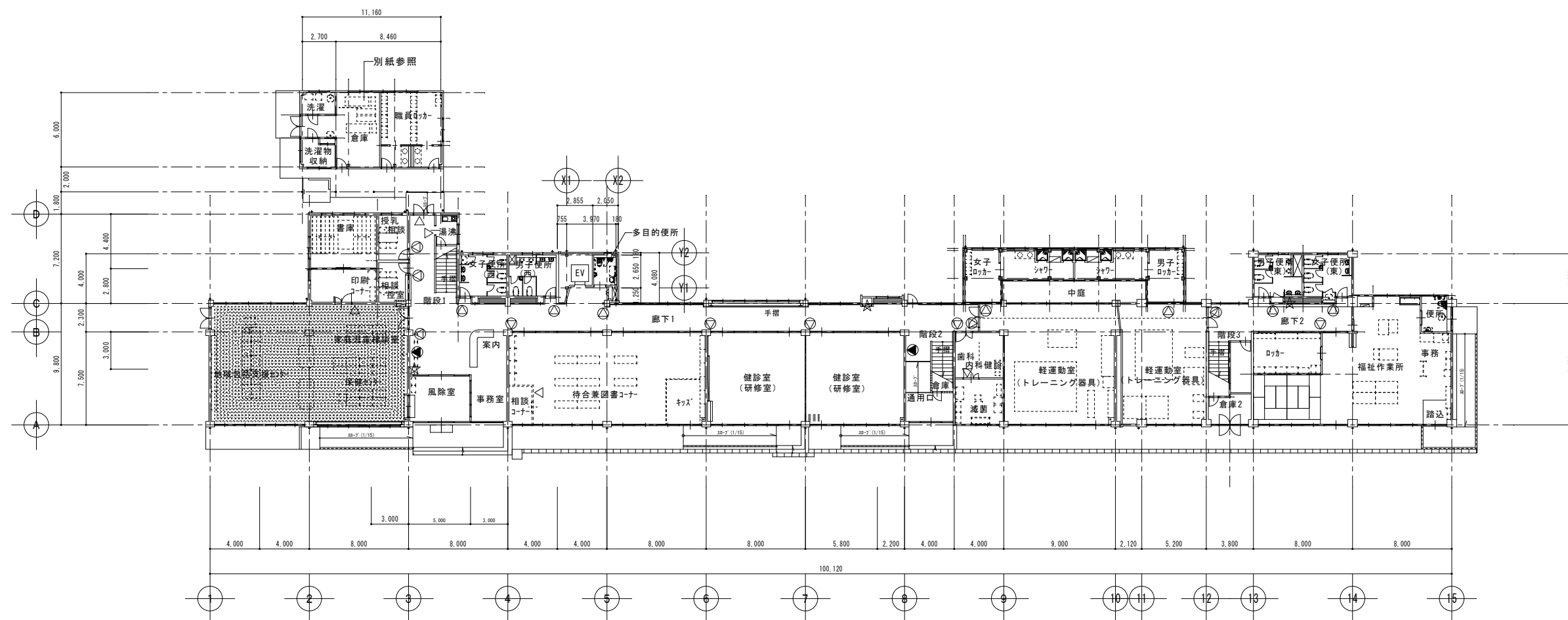


新設外構造物配置凡例

項目	色分け	数量	備考
歩車道境界ブロック	■	188.7m	
柵板土留め	■	55.0m	
アスファルト舗装	■	5112.8m ²	@10m ET目地
コンクリート舗装	■	874.4m ²	@2m カラー目地
カラーアスファルト舗装	■	526.2m ²	
張芝	■	1234.2m ²	
クラウド舗装	■	816.1m ²	臨時駐車場
菜園スペース	■	47.6m ²	黒土50cm客土
整地工	■	1192.0m ²	
筋芝	■	175.5m ²	
緑地	■	58.9m ²	
現況高さ	■	11.34	
計画高さ	■	9.85	



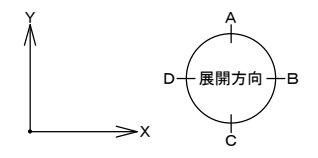
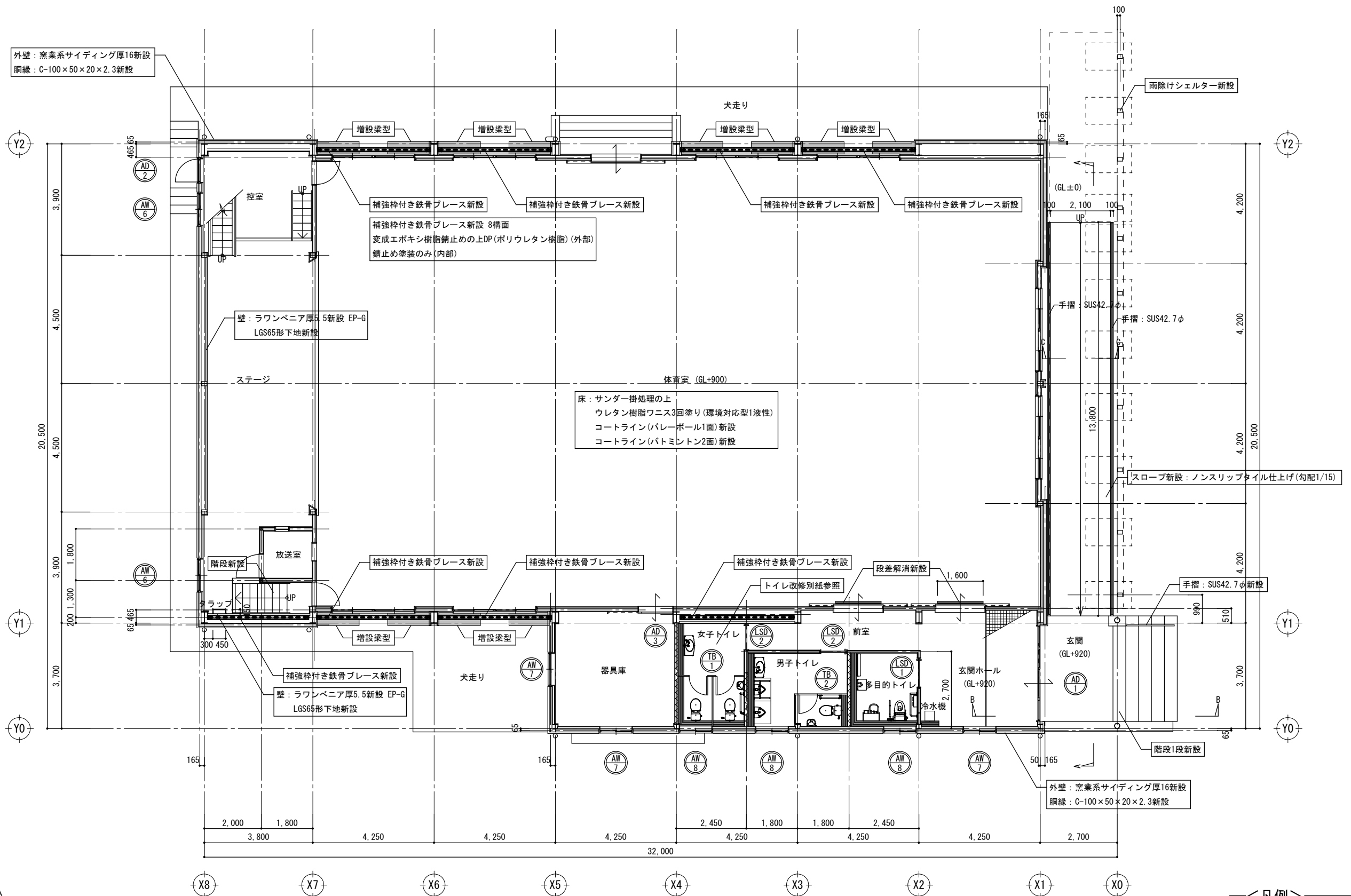
2階平面図 1:200



1階平面図 1:200



- 凡例
- Aフロア範囲ヲ示ス (H40軽量コンクリート製)
 - ☆ 消火器を示す
 - 総合案内、フロア案内ヲ示ス
 - ⊙ 室名札ヲ示ス
 - △ 室名 (シート貼、1文字50×50)ヲ示ス



1階平面図 S=1/100

<凡例>

- 改修内容を示す
- AW 1 新設建具を示す

(有) 枝川建築設計事務所
 茨城県土浦市並木4丁目1-36
 一級建築士 第115005号 枝川 優

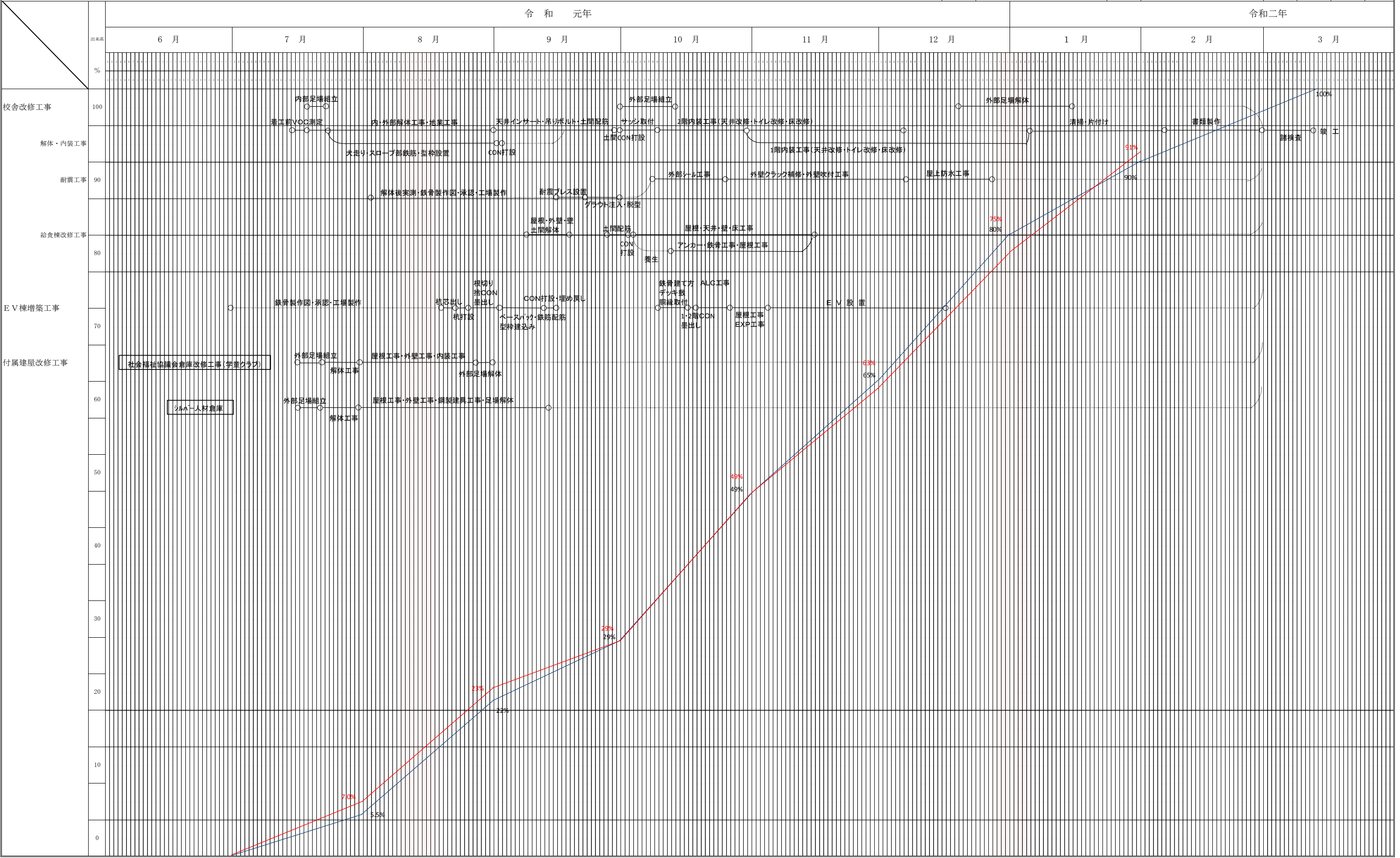
承認	設計	担当	縮尺
			1/100
			設計年月日
			平成31年3月

工事名称 (仮称)かすみがうら市ウエルネスプラザ整備事業 体育館耐震改修工事
 図面名称 改修 1階平面図

No. A-18

(仮称) かすみがうら市ウェルネスプラザ整備事業 建築工事 工程表

発注者 かすみがうら市長 坪井 透 契約工期 令和元年6月20日～令和2年3月13日
 設計監理 (株)横須賀興夫建築設計事務所 施工者 山本・保特定建設工事共同企業体



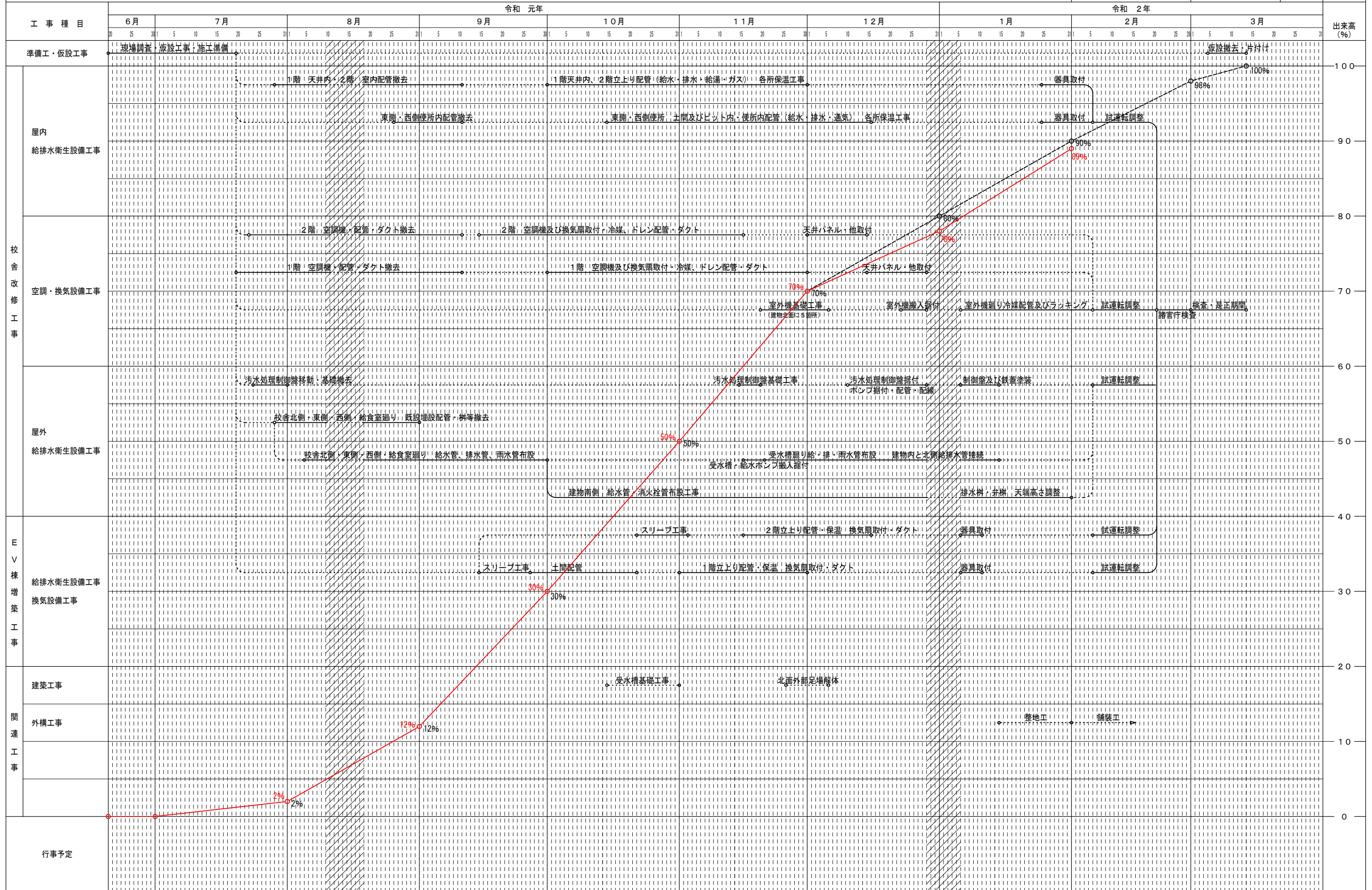
(仮称) かすみがうら市ウエルネスプラザ整備事業機械設備工事 全体工程表

発注者 かすみがうら市長 坪井 透
監理者 榊横須賀満夫建築設計事務所
施工者 常陽・千和特定建設工事共同企業体

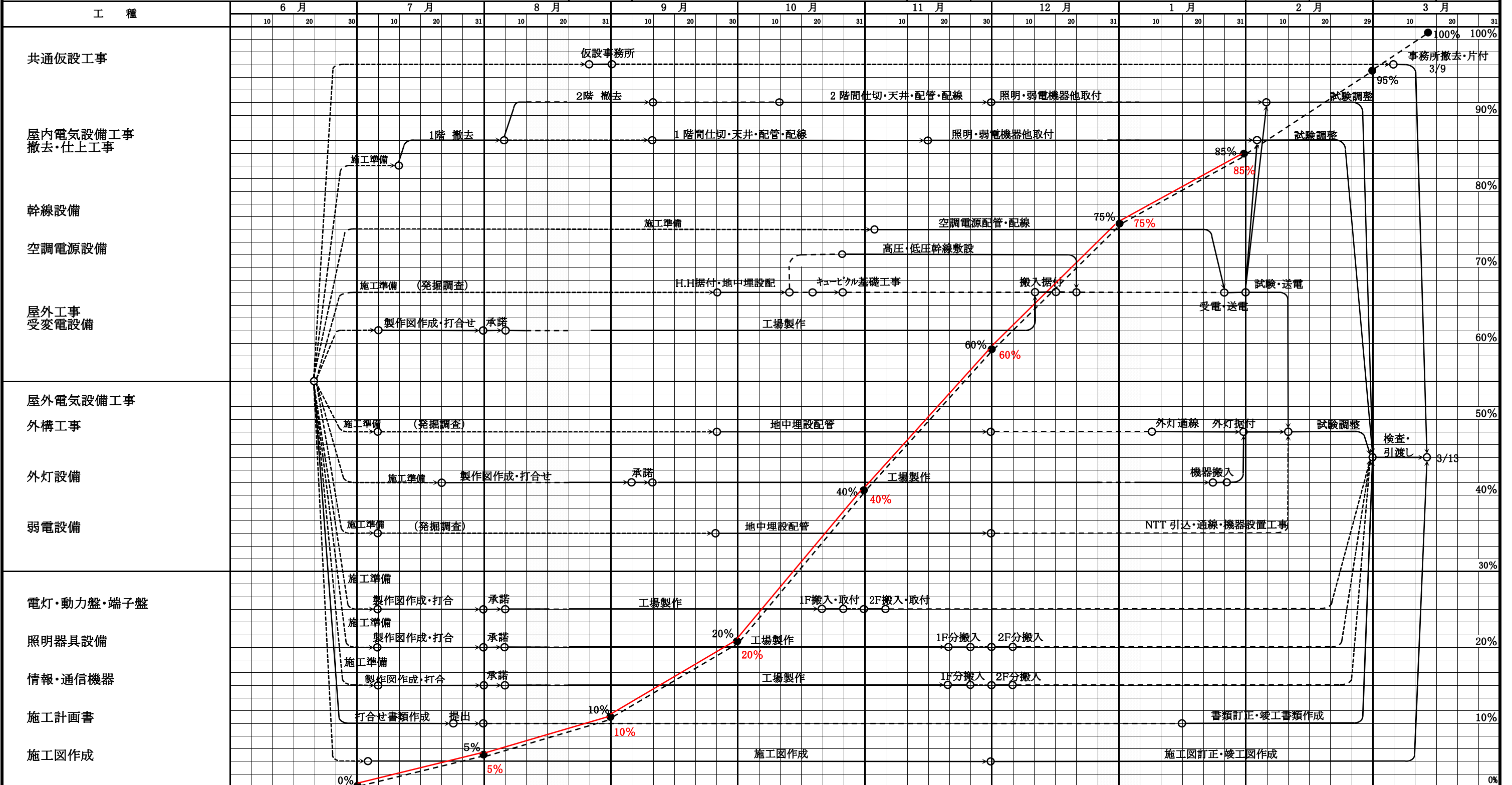
自 令和 元年 6月20日から
工 期 至 令和 2年 3月13日まで

作成日：令和 元年 7月10日

監督員
監理者
現場代理人 村 関
監理技術者 村 関



(仮称)かすみがうら市ウエルネスプラザ整備事業 電気設備工事 工程表	発注者	かすみがうら市長 坪井 透	契約工期	令和元年6月20日～令和2年3月13日	現場代理人	宮本	監理技術者	森田	主任技術者	安達
	設計・監理	榎横須賀満夫建築設計事務所	構造	(校舎) RC造 地上2階 (EV増築) S造 地上2階						
	住所	茨城県かすみがうら市 宍倉 5462	建築面積	(校舎) 1,248.65 m ² (EV増築) 20.01 m ²						
	施工者	富嶋・安達特定建設工事共同企業体	延べ面積	(校舎) 2,363.72 m ² (EV増築) 40.02 m ²						



(備考)			東電申請・申込	NTT申請・申込	夏季休暇			年末年始休暇		社内検査	消防検査	竣工検査	引渡
------	--	--	---------	----------	------	--	--	--------	--	------	------	------	----

別表(第12条)
第1号

工 程 表

令和2年1月末 現在進捗

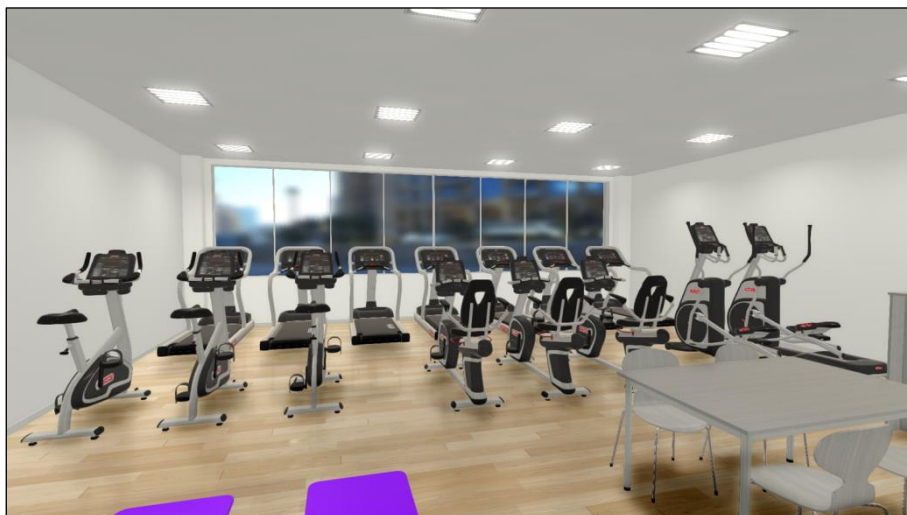
工事番号 工事名	(仮称)かすみがうら市ウエルネスプラザ整備事業 (外溝工事)	工期 令和元年7月9日から 249日間 令和2年3月13日まで	請負人 住 所 かすみがうら市加茂3295 商号又は名称 株式会社 飯田興業 氏 名 代表取締役 飯田英治	茨城県かすみがうら市栄倉地内												請負代金額 ¥73,072,800-
				路線河川等名 工事場所												
項 目	単 位	数 量	7月	8月	9月	10月	11月	12月	1月	2月	3月	4月	5月	月	摘 要	
			9 20	11 16	10 20	10 20	10 20	10 20	10 20	28 6 20	10 20	13 20	10 20	10 20		10 20
1、準備工	式	1.0	■	■												
2、土工事	式	1.0		夏	■	■			年							
3、路面仕上工事	式	1.0				■	■									
4、雨水排水整備工事	式	1.0		暇	■	■			末							
5、付帯施設工事	式	1.0								■						
6、管理施設工事	式	1.0		休					年	■						
7、構造物撤去工事	式	1.0			■	■										
8、跡片付工	式	1.0		暇					始		■					
									休							
									暇							

かすみがうらウエルネスプラザ「トレーニングルーム」イメージ

- ① 有酸素エリア ② 筋力系エリア



- ① 有酸素エリア



- ② 筋力系エリア

