

かすみがうらウエルネスプラザ開設に伴う旧志士庫地区第1公民館の取扱いについて（報告）

令和2年度中に開設予定のかすみがうらウエルネスプラザへ機能移転する旧志士庫地区第1公民館の現状と今後の予定について報告するものです。

### 1 施設の現状

・平成28年4月から、霞ヶ浦地区6地区の地区公民館は、霞ヶ浦公民館（あじさい館内）に統合となりましたが、市内全域での公共施設の適正配置などを踏まえた、全市域の施設の恒久的な取扱いが決定するまでの間は、かすみがうら市旧地区公民館設置及び管理等に関する条例を定め、暫定的に地区住民の方に利用していただいております。

### 2 今後の予定

・霞ヶ浦中地区公民館志士庫支館の活動拠点である旧志士庫地区第1公民館の機能は、旧宍倉小学校に整備する「かすみがうらウエルネスプラザ」に移転（令和2年6月開設）となります。その供用開始に合わせて、現在の旧志士庫地区第1公民館は用途廃止する予定です。用途廃止後は、普通財産として民間等への貸付や売却等の対応を調整し、適当な利用者がいない場合には、建物の解体を予定しています。

### 3 土地・建物の概要

#### 〔基本情報〕

所在地：かすみがうら市宍倉 3622 番地 4

開設年：昭和 58 年（1983 年）

分類：社会教育施設

#### 〔土地〕

敷地面積 3022.59 m<sup>2</sup>

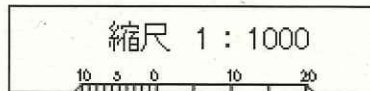
#### 〔建物〕

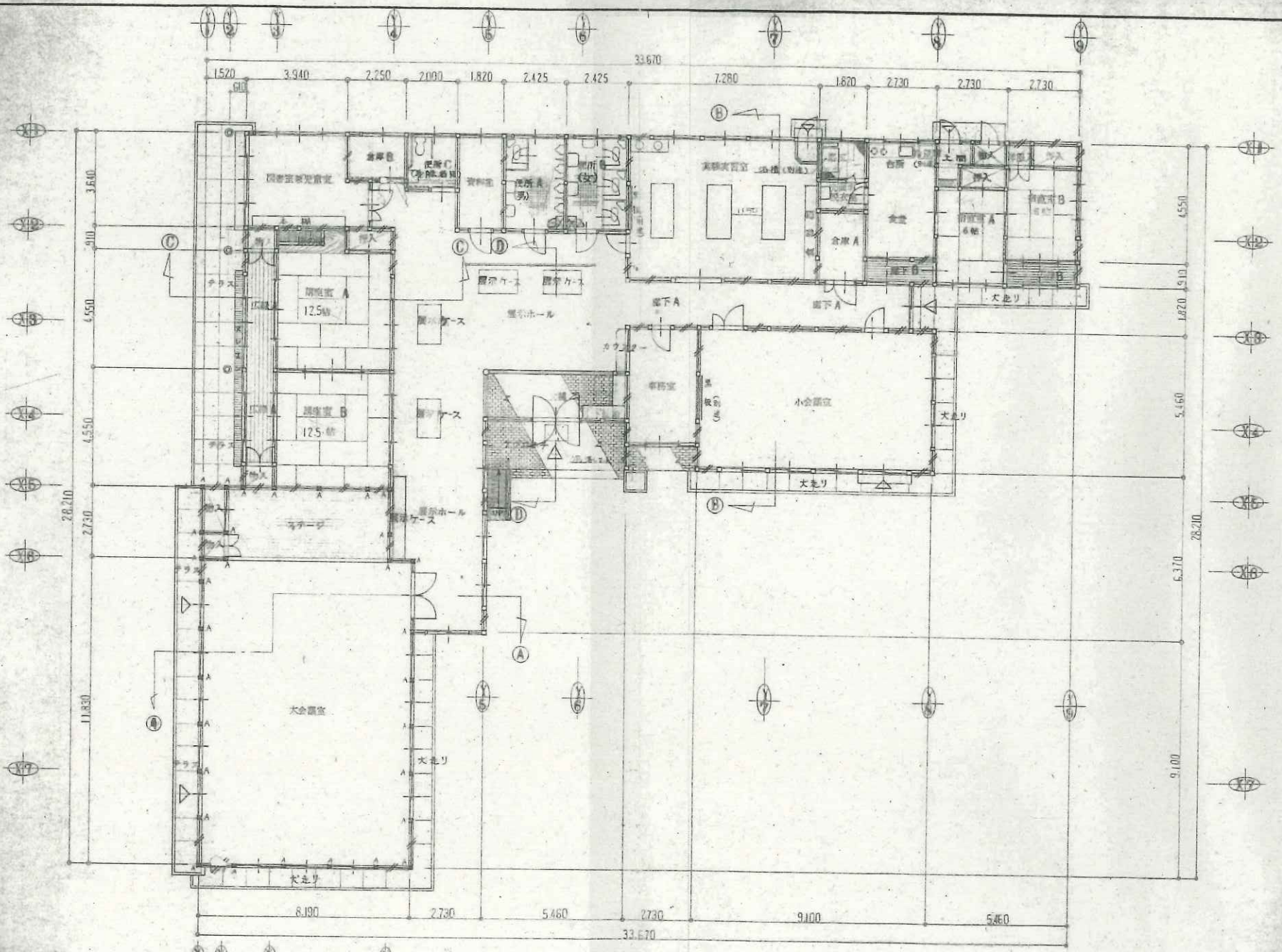
本館（木造・延床面積：498.47 m<sup>2</sup>）

物置（木造・延床面積：9.9 m<sup>2</sup>）



平面図 (旧志士庫地区第1公民館)





縮尺	1/100
縮尺	1/150
縮尺	1/200

設計  
監理

縮尺	1:100
縮尺	57.11

工事名称 出島村立志士庫地区第一公民館新築工事  
図面名称 平面図

No. 7