

令和2年第1回定例会議案審査特別委員会資料
令和2年3月10日建設部（道路課、水道課、下水道課）

## 令和2年度 建設部予算審査資料

建設部 道路課・水道課・下水道課

目 次

道路課・水道課・下水道課

【道路課】

- 令和2年度修繕工事予定箇所一覧（千代田地区）・・・1
- 令和2年度修繕工事予定箇所一覧（霞ヶ浦地区）・・・2
- 令和2年度工事実施計画・・・3
- 令和2年度工事実施計画図・・・4

【水道課】

- 令和2年度水道事業会計予算目別一覧（前年度対比）・・・5
- 令和2年度水道事業会計主要事業一覧（前年度対比）・・・6
- 令和2年度工事実施計画図・・・7

【下水道課】

- 令和2年度下水道事業会計予算目別一覧（前年度対比）・・・8～10
- 令和2年度下水道事業会計主要事業一覧（前年度対比）・・・11
- 令和2年度維持管理計画図・・・12～13
- 水洗化率対前年比較表（戸数）・・・14
- 令和2年度加入促進活動の内容・・・15

令和2年度 修繕工事予定箇所

千代田地区

No.	要望書	工事名	場所	工事内容	予算額	備考
1	R1-91	市道8-0337号線 道路補修工事	上稲吉	Co舗装補修、排水整備	2,500	
2	R1-150	市道8-0575号線 道路補修工事	新治	As舗装補修、土留	2,500	
3	H30-144	市道8-0271号線 道路補修工事	下稲吉	土留補修(既設土留傾き補修)	1,300	
4	H27-121	市道8-0241号線 道路補修工事	上稲吉	Co舗装補修、土留	2,000	
5	-	市道6-0012号線 道路照明設置工事	下稲吉	道路照明設置	1,200	
6	H27-110 H28-98 R1-51	市道8-0322号線 道路舗装補修工事	下稲吉	As舗装補修	2,000	
7	R1-155	市道8-0458号線 舗装補修工事	稲吉東	As舗装補修	2,000	
8	R1-199	市道6-0010号線 道路補修工事	横堀	法面補修	500	
9	H28-42 H30-102 H30-215	市道8-2616号線 道路補修工事	高倉	As舗装補修	1,300	
10	H28-83 H29-190	市道8-2731号線 道路舗装補修工事	稲吉	As舗装補修	1,300	
11	H30-170	市道8-0448号線 道路舗装補修工事	稲吉	As舗装補修	1,300	
12	R1-151	市道8-1118号線 道路補修工事	山本	Co舗装嵩上げ、水溜り解消	800	
13	H27-149 H28-192	市道8-0873号線 道路補修工事	上稲吉	As舗装新設	1,800	
14	R1-122	市道8-2044号線 舗装補修工事	上志筑	As舗装嵩上げ、水溜り解消	800	
15	H28-124	市道8-2632号線 道路補修工事	高倉	路肩法面補修、土留	1,300	
16	H26-265	市道8-0227号線 道路補修工事	上稲吉	土留、法面整形	1,000	
17	H27-259	市道8-0285号線 道路補修工事	下稲吉	Co舗装補修	1,000	
18	H30-2	市道8-0463号線 排水補修工事	稲吉東	排水補修	1,000	
19	H27-108	市道8-1085号線 道路補修工事	山本	As舗装補修	800	
20	H27-197	市道8-2334号線 排水補修工事	市川	排水補修	800	
21	H29-49	市道8-2236号線 排水補修工事	中志筑	排水整備(流末整備)	500	
22	H30-211	市道8-0732号線 道路舗装補修工事	下稲吉	Co舗装補修	500	
23	-	区画線設置工事	全域	幹線道路・通学路 区画線劣化摩耗箇所	1,800	
	R1-175	市道8-0293号線 道路補修工事	下稲吉	As舗装補修、一部改修		
	R1-171	市道8-0474号線 道路補修工事	稲吉東	As舗装新設		
	計				30,000	

令和2年度 修繕工事予定箇所

霞ヶ浦地区

No.	要望書	工事名	場所	工事内容	予算額	備考
1	R1-138	市道6358号線 道路補修工事	牛渡	Co舗装補修、土留	2,500	
2	H30-189	市道7105号線 排水補修工事	加茂	排水流末ルート変更、側溝撤去・再設置	2,000	
3	R1-34.43	市道7464号線 排水補修工事	深谷	排水補修	1,300	
4	R1-157	市道2444号線 排水補修工事	下大堤	土側溝改修	2,500	
5	—	市道8012号線 道路舗装補修工事	戸崎	As舗装補修	1,300	
6	H27-23 H30-76	市道3068号線 道路舗装補修工事	穴倉	As舗装補修	1,300	
7	—	市道6138号線 排水補修工事	坂	排水管改修	1,200	
8	H26-166 H28-92 H29-35	市道0204号線 道路舗装補修工事	三ツ木	As舗装打換え	1,300	
9	H30-77	市道7497号線 排水補修工事	深谷	側溝再設置、新設	1,300	
10	R1-159	市道3185号線 道路補修工事	安食	法面補修	800	
11	H27-81 H28-121	市道8125・8137・8138号線 道路補修工事	戸崎	土留補修(既設土留傾き補修)	1,300	
12	H30-156 R1-134	市道7388号線 道路補修工事	加茂	道路盛土、整地	1,300	
13	R1-104	市道6177号線 道路補修工事	男神	土留、法面補修	800	
14	R1-170	市道3094号線 道路補修工事	穴倉	As舗装補修、水溜り解消	1,300	
15	H30-101 R1-38	市道8013号線 舗装補修工事	戸崎	舗装嵩上げ、水溜り解消	1,300	
16	H27-229	市道1263号線 排水補修工事	深谷	側溝、舗装(冠水対策)	300	
17	H30-86	市道4235号線 排水補修工事	岩坪	排水補修、側溝清掃	1,300	
18	H30-187 H30-88	市道7122号線 道路補修工事	加茂	Co舗装補修、土留	1,300	
19	R1-95	市道2386号線 道路補修工事	下大堤	土留、碎石舗装整地	1,000	
20	H25-122 H28-122	市道8125号線 道路補修工事	戸崎	As舗装補修(オルカパー)嵩上げ	1,000	
21	H27-85 H28-29	市道8206号線 道路補修工事	加茂	As舗装補修(舗装亀裂・沈下補修)	1,200	
22	H27-61	市道2463号線 道路補修工事	一の瀬上流	As舗装補修	1,300	
23	H28-176	市道7092号線 道路補修工事	加茂	As舗装補修、水溜り解消	800	
24	R1-156	市道0204号線 道路補修工事	下大堤	土留	500	
25	H26-23	市道7417号線 道路補修工事	加茂	As舗装補修	1,000	
26	H29-165	市道1140号線 道路補修工事	穴倉	舗装新設、土留	1,000	
27	H29-126	市道8245号線 道路補修工事	戸崎	Co舗装補修	500	
28	H29-153	市道6007号線 道路補修工事	下大堤	Co舗装補修、土留	500	
29	—	区画線設置工事	全域	幹線道路・通学路 区画線劣化摩耗箇所	1,800	
	—	市道6482号線 道路補修工事	大和田	土留補修		
	H26-211	市道6465号線 道路補修工事	坂	舗装補修(路肩補修)		
	H30-216	市道3364・3365号線 道路補修工事	下軽部	側溝脇段差解消、土留		
	計				35,000	

令和2年度工事実施計画（建設部 道路課）

08土木費 02道路橋梁費 01道路橋梁維持費

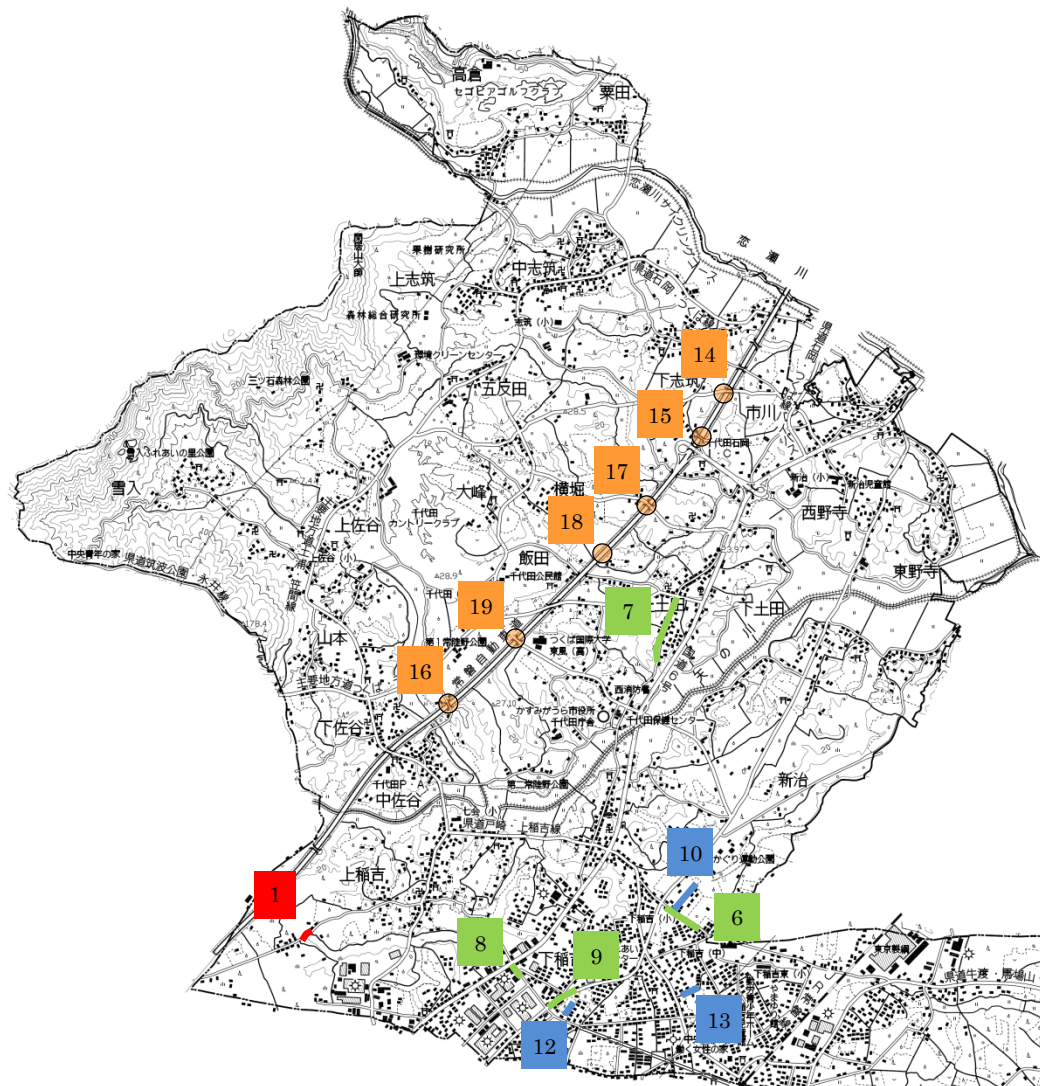
番号	種別	路線名	延長(m)	幅員(m)	工事費(千円)			委託料(千円)				箇所図番号	
					橋梁補修	—	—	補修設計	補修積算	補修委託	長寿命化点検委託		
<b>03 道路維持管理事業(政策)</b>													
1	補修	十三塚橋(下志筑)8-2275号線【国補:防安交】	60.6	6.5						30,000			14
2	補修	要害橋(下志筑)8-2291号線【国補:防安交】	65.6	5.0						29,000			15
3	補修	安笠橋(中佐谷)8-0920号線【国補:防安交】	51.8	7.0						71,000			16
4	補修	中根橋(下土田)6-0009号線【国補:防安交】	57.3	12.0	10,000				1,000				17
5	補修	飯田橋(飯田)8-1556号線【国補:防安交】	57.5	5.0	10,000				1,000				18
6	補修	四万騎橋(上土田)6-0001号線【国補:防安交】	51.1	13.0	10,000				1,000				19
7	補修	新山橋(中佐谷)7-0058号線【国補:防安交】	—	—				5,000					—
8	補修	殿内橋(中佐谷)8-0943号線【国補:防安交】	—	—				5,000					—
9	補修	境橋(下稻吉)6-0011号線【国補:防安交】	—	—				1,500					—
10	その他	橋梁長寿命化定期点検委託【国補:防安交】	—	—							19,900		—
合計				194,400	30,000	0	0	11,500	3,000	130,000	19,900		
					30,000			164,400					

08土木費 02道路橋梁費 02道路橋梁新設改良費

番号	種別	路線名	延長(m)	幅員(m)	工事費(千円)			委託料(千円)				用地補償(千円)		箇所図番号
					改良	舗装補修	排水整備	路線・用地測量	道路設計	基準点復元	その他	道路敷取得	物件等補償	
<b>05 市道整備事業(政策)</b>														
1	改良	7-0051号線(馬立)	70	4.0	9,800									1
2	改良	5022号線(大平)	126	6.0	16,380									2
		8-0455号線路線測量(下稻吉)	—	—				11,748				9,344		—
		石岡・かすみがうら広域幹線道路詳細設計(下稻吉)	—	—				48,191						—
		2336・2535号線(深谷～南根本)	—	—								11,965	7,380	—
		小計	196		26,180	0	0	59,939	0	0	0	21,309	7,380	
1	補修	0105号線(中台)【事業債】	500	5.0		15,000								3
2	補修	0108号線(上大堤)【事業債】	400	6.5		15,500								4
3	補修	7034号線(深谷)【事業債】	250	6.5		9,500								5
4	補修	6-0004号線(新治)【事業債】	250	6.5		9,500								6
5	補修	6-0011号線(上土田)【事業債】	420	5.0		12,000								7
6	補修	6-0012号線(上稻吉)【事業債】	200	10.0		11,500								8
7	補修	6-0013号線(下稻吉)【事業債】※片側	350	3.5		7,000								9
		小計	2,370		0	80,000	0	0	0	0	0	0	0	
1	排水	新治地内排水流末(新治)	260	—			15,600		3,773					10
2	排水	戸崎地内排水流末(戸崎)	120	—			7,200							11
3	排水	8-0371・0368号線(下稻吉)	90	—			5,220							12
4	排水	8-0445号線(稻吉四丁目)	160	—			8,800							13
		小計	630		0	0	36,820	0	3,773	0	0	0	0	
	その他	各未処理に伴う境界復元	—	—						2,838				—
	その他	各種工事に伴う境界復元	—	—						4,000				—
	その他	整備事業に係る電柱等移設補償費	—	—								2,000		—
		小計			0	0	0	0	0	6,838	0	0	2,000	
合計				244,239	26,180	80,000	36,820	59,939	3,773	6,838	0	21,309	9,380	
					143,000			70,550				21,309	9,380	

事業費計	438,639	工事費計	173,000	委託料計	234,950	用地補償計	30,689
うち補助事業	191,400	工事費計	30,000	委託料計	161,400	用地補償計	0

# かすみがうら市全図



石岡市



霞ヶ浦(西浦)

霞ヶ浦(西浦)

令和2年度工事実施計画図(市道整備事業)

箇所図番号	種別	路線名	延長	幅員	備考
1	改良	7-0051号線(馬立)	70	4.0	
2	改良	5022号線(大平)	126	6.0	
3	補修	0105号線(中台)	500	5.0	
4	補修	0108号線(上大堤)	400	6.5	
5	補修	7034号線(深谷)	250	6.5	
6	補修	6-0004号線(新治)	250	6.5	
7	補修	6-0011号線(上土田)	420	5.0	
8	補修	6-0012号線(上稻吉)	200	10.0	
9	補修	6-0013号線(下稻吉)	350	3.5	片側
10	排水	新治地内排水流末(新治)	260	-	
11	排水	戸崎地内排水流末(戸崎)	120	-	
12	排水	8-0371・0368号線(下稻吉)	90	-	
13	排水	8-0445号線(稻吉四丁目)	160	-	

令和2年度工事実施計画図(道路維持管理事業)

箇所図番号	種別	橋梁名	延長	幅員	備考
14	補修	十三塚橋(下志筑)	60.6	6.5	国補(防安交)
15	補修	要害橋(下志筑)	65.6	5.0	国補(防安交)
16	補修	安笠橋(中佐谷)	51.8	7.0	国補(防安交)
17	補修	中根橋(下土田)	57.3	12.0	国補(防安交)
18	補修	飯田橋(飯田)	57.5	5.0	国補(防安交)
19	補修	四万騎橋(上土田)	51.1	13.0	国補(防安交)

茨城県かすみがうら市

令和2年度水道事業会計 予算目別一覧 (前年度対比)

収益的収入

(単位 千円、%)

款	項	目	令和2年度	前年度	比較		増減理由
					金額	率	
1 水道事業収益	1 営業収益	1 給水収益	904,980	902,990	1,990	0.2	消費税増税による水道料金の増
		2 受託工事収益	5,879	7,381	△ 1,502	△ 20.3	消火栓修繕費の減
		3 その他営業収益	49,753	46,242	3,511	7.6	加入金、他会計負担金の増
	2 営業外収益	1 他会計補助金	25,000	25,000	0	0.0	
		2 長期前受金戻入	65,942	65,711	231	0.4	
		3 雑収益	281	2	279	13,950.0	
		4 受取利息及び配当金	140	140	0	0.0	
	3 特別利益	1 固定資産売却益	1	1	0	0.0	
		2 過年度損益修正益	1	1	0	0.0	
	合 計			1,051,977	1,047,468	4,509	0.4

収益的支出

(単位 千円、%)

款	項	目	令和2年度	前年度	比較		増減理由	
					金額	率		
1 水道事業費	1 営業費用	1 原水及び浄水費	425,914	414,131	11,783	2.8	委託料、修繕費等の増	
		2 配水及び給水費	81,402	66,220	15,182	22.9	委託料、修繕費等の増	
		3 受託工事費	4,704	8,410	△ 3,706	△ 44.1	消火栓工事の減	
		4 総係費	102,111	111,540	△ 9,429	△ 8.5	委託料の減	
		5 減価償却費	313,291	304,928	8,363	2.7	施設更新等による資産の増	
		6 資産減耗費	4,300	4,300	0	0.0		
		7 その他営業費用	1	1	0	0.0		
	2 営業外費用	1 支払利息及び企業債取扱諸費	55,526	64,679	△ 9,153	△ 14.2	企業債利息の減	
		2 諸支出金	1	1	0	0.0		
		3 消費税	18,000	18,000	0	0.0		
	3 特別損出	1 固定資産売却損	1	1	0	0.0		
		2 過年度損益修正損	500	500	0	0.0		
		3 その他特別損出	1	1	0	0.0		
	4 予備費	1 予備費	5,000	5,000	0	0.0		
	合 計			1,010,752	997,712	13,040	1.3	
	収入 - 支出			41,225	49,756	△ 8,531	△ 17.1	

資本的収入

(単位 千円、%)

款	項	目	令和2年度	前年度	金額	率	増減理由
1 資本的収入	1 企業債	1 企業債	215,000	326,300	△ 111,300	△ 34.1	企業債借入の減
	2 工事負担金	2 工事負担金	44,159	38,860	5,299	13.6	神立駅前開発に伴う負担金の増
合 計			259,159	365,160	△ 106,001	△ 29.0	

資本的支出

(単位 千円、%)

款	項	目	令和2年度	前年度	金額	率	増減理由
1 資本的支出	1 建設改良費	1 配水施設工事費	100,249	125,678	△ 25,429	△ 20.2	配水管布設工事の減(3か所予定)
		2 営業設備費	21,580	12,854	8,726	67.9	車両運搬具購入費の増(給水車購入)
		3 浄水場施設費	162,541	287,773	△ 125,232	△ 43.5	浄水場施設工事の減
	2 企業債償還金	1 企業債償還金	261,476	258,788	2,688	1.0	企業債償還額の増
合 計			545,846	685,093	△ 139,247	△ 20.3	
収入 - 支出			△ 286,687	△ 319,933	33,246	10.4	

令和2年度水道事業会計主要事業一覧(前年度対比)

収益的支出

(単位 千円)

款・項・目	事業	事業概要	令和2年度	前年度	増減理由
01水道事業 01営業費用 01原水及び浄水費	原水及び 浄水事業	浄水施設の修繕及び地下水・県水受水により安定水源の確保を図る。 ・浄水施設の修繕更新(9,310千円) ・県用水受水(318,285千円)	425,914	414,131	委託料、修繕費等の増
01水道事業 01営業費用 02配水及び給水費	配水及び 給水事業	配水施設の修繕を行い安定給水を図る。 ・配水施設の修繕更新(17,440千円) ・量水器交換業務(8,000千円) ・漏水当番等漏水修理業務(5,333千円)	81,402	66,220	委託料、修繕費等の増
01水道事業 01営業費用 04総係費	総係事業	出納、予算執行管理、契約事務等水道事業に係る執行を行う。 ・上下水道料金等徴収業務(64,218千円) ・コンビニ収納事務手数料(3,314千円)	102,111	111,540	委託料の減

資本的支出

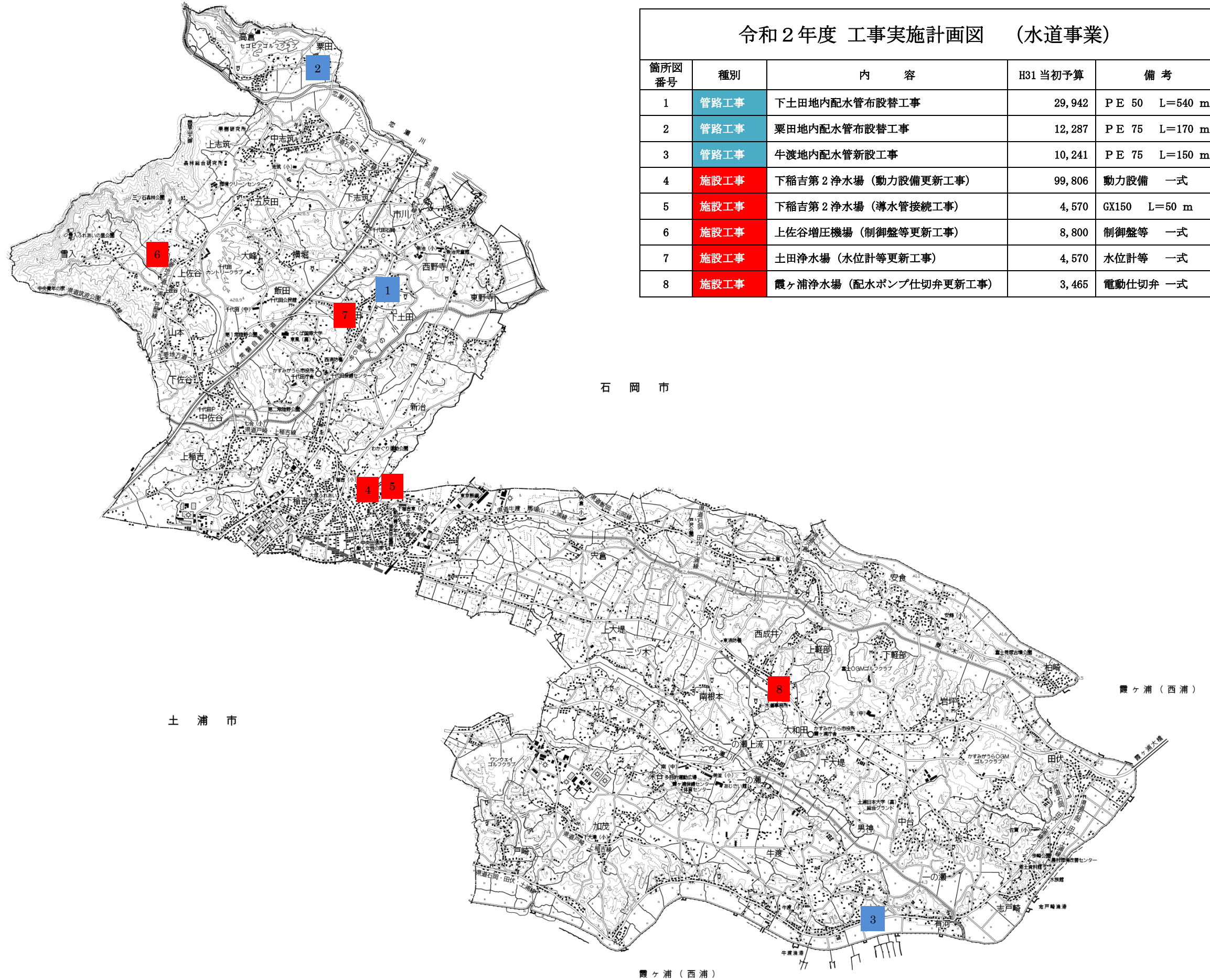
(単位 千円)

款・項・目	事業	事業概要	令和2年度	前年度	増減理由
01資本的支出 01建設改良費 01配水施設工事費	資本的施設 整備事業	配水管新設及び布設替を行い水道施設の安定化・安全化を図る。 ・配水管新設・布設替工事(83,541千円) 下土田、栗田、牛渡、神立西口地内	100,249	125,678	配水管新設及び布設替工事の減
01資本的支出 01建設改良費 03浄水場施設費	浄水場施設 整備事業	浄水場の施設整備を行い安定した水供給を行う。 ・下稲吉第2浄水場動力設備更新工事(99,806千円) ・下稲吉第2浄水場導水管接続工事(4,570千円) ・浄水、配水場の設備等更新工事(39,193千円)	162,541	287,773	工事請負費の減
01資本的支出 02企業債償還金 01企業債償還金	企業債償還 事業	水道施設整備に係る企業債元金の償還。 ・財政融資資金償還金(127,719千円) ・地方公共団体金融機構償還金(122,291千円) ・市中金融機関償還金(11,466千円)	261,476	258,788	企業債償還額の増



# かすみがうら市全図

(単位：千円)



箇所図番号	種別	内 容	H31当初予算	備 考
1	管路工事	下土地内配水管布設替工事	29,942	P E 50 L=540 m
2	管路工事	栗田内配水管布設替工事	12,287	P E 75 L=170 m
3	管路工事	牛渡地内配水管新設工事	10,241	P E 75 L=150 m
4	施設工事	下稻吉第2浄水場 (動力設備更新工事)	99,806	動力設備 一式
5	施設工事	下稻吉第2浄水場 (導水管接続工事)	4,570	GX150 L=50 m
6	施設工事	上佐谷増圧機場 (制御盤等更新工事)	8,800	制御盤等 一式
7	施設工事	土田浄水場 (水位計等更新工事)	4,570	水位計等 一式
8	施設工事	震ヶ浦浄水場 (配水ポンプ仕切弁更新工事)	3,465	電動仕切弁 一式

令和2年度下水道事業会計 予算目別一覧（前年度対比）

収益的収入

(単位：千円、%)

款	項	目	事業	令和2年度	内訳金額	前年度	前年度内訳	比較		増減理由
								金額	率	
1下水道事業収益	1 営業収益	1下水道使用料	(公共)	424,461	299,512	420,634	296,447	3,065	1.0	・消費増税の影響による増 ・加入率の増加による増
			(特環)		44,555		44,059	496	1.1	
			(農集)		80,394		80,128	266	0.3	
		4その他営業収益	(公共)	131	131	61	61	70	114.8	・指定工事店更新件数の増
	2 営業外収益	1受取利息及び配当金	(公共)	1	1	1	1	0	0.0	・科目設定
		2他会計補助金	(公共)	543,643	134,444	798,080	327,213	△ 192,769	△ 58.9	・一般会計補助金（収益的収入・資本的収入に分割して計上）
			(特環)		176,723		183,558	△ 6,835	△ 3.7	
			(農集)		232,476		287,309	△ 54,833	△ 19.1	
		3国庫補助金	(公共)	19,780	1,780	7,500	1,500	280	18.7	・社会資本整備総合交付金の増 ・農村漁村地域整備交付金の増
			(農集)		18,000		6,000	12,000	200.0	
		4県補助金	(公共)	19,630	5,050	14,680	3,400	1,650	48.5	・県下水道接続支援事業費補助金の増
	(特環)		6,700		3,400		3,300	97.1		
	(農集)		7,880		7,880		0	0.0		
	5長期前受金戻入	(公共)	449,682	156,154	449,634	155,179	975	0.6	・資産の財源である補助金、負担金等の減価償却費相当額を収益化するもの。	
		(特環)		98,627		98,329	298	0.3		
(農集)		194,901		196,126		△ 1,225	△ 0.6			
	6雑収益	(公共)	1	1	1	1	0	0.0	・科目設定	
小計(公共)					597,073		783,802	△ 186,729	△ 23.8	
小計(特環)					326,605		329,346	△ 2,741	△ 0.8	
小計(農集)					533,651		577,443	△ 43,792	△ 7.6	
合計				1,457,329	1,457,329	1,690,591	1,690,591	△ 233,262	△ 13.8	

収益的支出

(単位：千円、%)

款	項	目	事業	令和2年度	内訳金額	前年度	前年度内訳	比較		増減理由	
								比較	率		
1下水道事業費用	1 営業費用	1管渠費	(公共)	79,368	25,743	62,916	20,070	5,673	28.3	・修繕費、委託料の増	
			(特環)		14,194		12,799	1,395	10.9		
			(農集)		39,431		30,047	9,384	31.2		
			2ポンプ場費	(公共)	5,207	5,207	4,665	4,665	542	11.6	
			3田伏浄化センター費	(特環)	32,086	32,086	29,594	29,594	2,492	8.4	・修繕費の増
			4農業集落排水処理施設費	(農集)	129,893	129,893	111,072	111,072	18,821	16.9	・機能診断委託費・最適整備計画作成委託費の増
			7流域下水道維持管理費	(公共)	157,297	145,185	165,855	153,250	△ 8,065	△ 5.3	・県流域下水道処理施設における賦課対象とする汚水量の減
		(特環)		12,112		12,605		△ 493	△ 3.9		
			8普及促進費	(公共)	21,492	5,720	15,874	3,700	2,020	54.6	・下水道接続支援補助金の増
		(特環)		7,670		4,170		3,500	83.9		
		(農集)		8,102		8,004		98	1.2		
			9業務費	(公共)	44,450	36,095	40,876	32,833	3,262	9.9	・宅内排水調査委託費の計上による増
		(特環)		2,949		2,850		99	3.5		
		(農集)		5,406		5,193		213	4.1		
			10総係費	(公共)	64,339	63,739	62,468	61,922	1,817	2.9	
(特環)	283	331		△ 48		△ 14.5					
(農集)	317	215		102		47.4					
	11減価償却費	(公共)	753,168	239,747	753,673	237,123	2,624	1.1	・固定資産の経年による経済的価値の減少を費用として計上するもの。		
(特環)		207,872		206,733		1,139	0.6				
(農集)		305,549		309,817		△ 4,268	△ 1.4				

款	項	目	事業	令和2年度	内訳金額	前年度	前年度内訳	比較		増減理由
								比較	率	
1下水道事業費用	2営業外費用	1支払利息及び企業債取扱諸費	(公共)	139,963	53,633	154,159	59,580	△ 5,947	△ 10.0	・企業債償還金の減
			(特環)		47,439		51,018	△ 3,579	△ 7.0	
			(農集)		38,891		43,561	△ 4,670	△ 10.7	
		2消費税及び地方消費税	(公共・特環)	24,064	20,002	19,946	16,632	3,370	20.3	・課税売上に対し課税仕入れが減少したことによる消費税の増
			(農集)		4,062		3,314	748	22.6	
		3雑支出	(公共)	1	1	1	1	0	0.0	・科目設定
	3特別損失	4過年度損益修正損	(公共)	1	1	1	1	0	0.0	・科目設定
		5その他特別損失	(公共)	0	0	85,352	63,598	△ 63,598	皆減	・昨年度企業会計移行に伴い計上した過年度分貸倒引当金・賞与引当金等の減
			(特環)		0		9,743	△ 9,743	皆減	
	(農集)		0		12,011		△ 12,011	皆減		
	4予備費	1予備費	(公共)	6,000	2,000	6,000	2,000	0	0.0	
			(特環)		2,000		2,000	0	0.0	
(農集)			2,000		2,000		0	0.0		
小計(公共)					597,073		655,375	△ 58,302	△ 8.9	
小計(特環)					326,605		331,843	△ 5,238	△ 1.6	
小計(農集)					533,651		525,234	8,417	1.6	
合 計				1,457,329	1,457,329	1,512,452	1,512,452	△ 55,123	△ 3.6	
収入 — 支出				0	0	178,139	178,139	△ 178,139	△ 100.0	

資本的収入

(単位：千円、%)

款	項	目	事業	令和2年度	内訳金額	前年度	前年度内訳	比較		増減理由	
								比較	較率		
1資本的収入	1企業債	1企業債	(公共)	146,800	43,500	156,400	46,400	△ 2,900	△ 6.3	・起債対象事業費の減による起債の減	
			(特環)		45,700		47,300	△ 1,600	△ 3.4		
			(農集)		57,600		62,700	△ 5,100	△ 8.1		
	2負担金及び分担金	1下水道事業受益者負担金	(公共)	4,920	4,200	11,391	4,200	0	0.0	・神立駅西口地区土地区画整理事業費の減に伴う負担金の減	
			(特環)		720		720	0	0.0		
			(公共)		0		6,471	△ 6,471	△ 100.0		
	3他会計補助金	1他会計補助金	(公共)	332,562	134,659	78,125	54,067	80,592	149.1	・一般会計補助金(収益的収入・資本的収入に分割して計上)	
			(特環)		94,834		7,341	87,493	1191.8		
			(農集)		103,069		16,717	86,352	516.6		
	4国庫補助金	1国庫補助金	(公共)	1,666	1,666	2,291	2,291	△ 625	△ 27.3	・社会資本整備総合交付金の減	
	小計(公共)					184,025		113,429	70,596	62.2	
	小計(特環)					141,254		55,361	85,893	155.2	
	小計(農集)					160,669		79,417	81,252	102.3	
合計				485,948	485,948	248,207	248,207	237,741	95.8		

資本的支出

(単位：千円、%)

款	項	目	事業費	令和2年度	内訳金額	前年度	前年度内訳	比較		増減理由
								比較	較率	
1資本的支出	1建設改良費	1公共下水道整備事業費	(公共)	9,236	9,236	32,055	32,055	△ 22,819	△ 71.2	・管渠敷設工事費の減 ・長寿命化更生工事費の減
		2特定環境保全公共下水道整備事業費	(特環)	3,000	3,000	9,070	9,070	△ 6,070	△ 66.9	・マンホールポンプ設置工事の完了に伴う減
		3農業集落排水整備事業費	(農集)	7,000	7,000	0	0	7,000	—	・下水道管渠移設工事に伴う増
		5流域下水道建設負担金	(公共)	34,447	22,366	17,668	11,472	10,894	95.0	・県流域下水道改修工事費の増
			(特環)		12,081		6,196	5,885	95.0	
		6建設諸費	(公共)	7,612	7,612	8,435	8,435	△ 823	△ 9.8	
	2企業債償還金	1企業債元金償還金	(公共)	725,265	284,210	720,621	286,986	△ 2,776	△ 1.0	・償還元金の増
			(特環)		206,330		203,668	2,662	1.3	
			(農集)		234,725		229,967	4,758	2.1	
	小計(公共)					323,424		338,948	△ 15,524	△ 4.6
小計(特環)					221,411		218,934	2,477	1.1	
小計(農集)					241,725		229,967	11,758	5.1	
合計				786,560	786,560	787,849	787,849	△ 1,289	△ 0.2	
収入 — 支出				△ 300,612	△ 300,612	△ 539,642	△ 539,642	239,030	44.3	

令和2年度下水道事業会計主要事業一覧（前年対比）

下水道事業費

（単位：千円）

款・項・目	事業	事業概要	令和2年度	前年度	内容詳細
1下水道事業費 1営業費用 1管渠費	管渠事業	下水道管渠の維持修繕を行い下水処理場へ安全な流入を確保する。 ・管路点検清掃業務委託（5,639千円） ・マンホールポンプ修繕（11,998千円） ・下稲吉排水区雨水調査業務委託（9,229千円）	79,368	62,916	・逆西地内雨水幹線フェンス設置費、下稲吉排水区雨水調査業務委託費の計上に伴う増 ・農集マンホールポンプ修繕費の増
1下水道事業費 1営業費用 2ポンプ場費	ポンプ場事業	ポンプ場（逆西、清水入、馬坂谷）の維持管理を行い安全な汚水流入を確保する。 ・ポンプ場維持管理業務委託（2,125千円）	5,207	4,665	・消費税増に伴う動力費の増
1下水道事業費 1営業費用 3田伏浄化センター費	田伏浄化センター事業	田伏浄化センターの維持管理を行い適正に汚水処理を行うことで、安全な水質基準に処理する。 ・処理場維持管理業務委託（4,936千円） ・汚泥処理業務委託（2,619千円） ・施設修繕費（14,792千円）	32,086	29,594	・修繕費の増
1下水道事業費 1営業費用 4農業集落排水処理施設費	農業集落排水処理施設事業	農業集落排水処理施設（8処理場）の維持管理を行い適正な汚水処理を行うことで、安全な水質基準に処理する。 ・排水処理施設維持管理業務委託（23,856千円） ・汚泥処理業務委託（6,232千円） ・処理施設機能診断業務委託（15,000千円） ・施設修繕（27,570千円）	129,893	111,072	・機能診断業務委託費、最適整備構想業務委託費の増
1下水道事業費 1営業費用 7流域下水道維持管理費	流域下水道維持管理事業	県流域下水道施設へ流入し処理してもらう使用料 ・流域下水道維持管理負担金（157,297千円）	157,297	165,855	・県流域下水道処理施設における賦課対象とする汚水量の減
1下水道事業費 1営業費用 8普及促進費	普及促進事業	下水道接続支援補助を行い加入率の向上に努める。 ・下水道接続支援補助金（20,050千円）	21,492	15,874	・実績に基づく下水道接続支援補助金の増
1下水道事業費 1営業費用 9業務費	業務事業	使用料徴収業務等を委託し、効率の良い安定した業務運営を図る。 ・使用料徴収業務委託（32,760千円） ・下水道排水設備等管理業務委託（8,132千円） ・公共樹・宅内排水設備調査業務委託（1,800千円）	44,450	40,876	・公共樹・宅内排水設備調査業務委託費の増
1下水道事業費 1営業費用 10総係費	総係事業	出納、予算執行管理を行うとともに経営計画等を作成し、安定した下水道経営業務全般を行う。 ・広域化共同化計画作成業務委託（3,564千円）	64,339	62,468	・広域化・共同化計画作成業務委託の増（農集の統廃合や近隣市町と連携して経費削減できる業務を検討・協議し計画を作成する。）

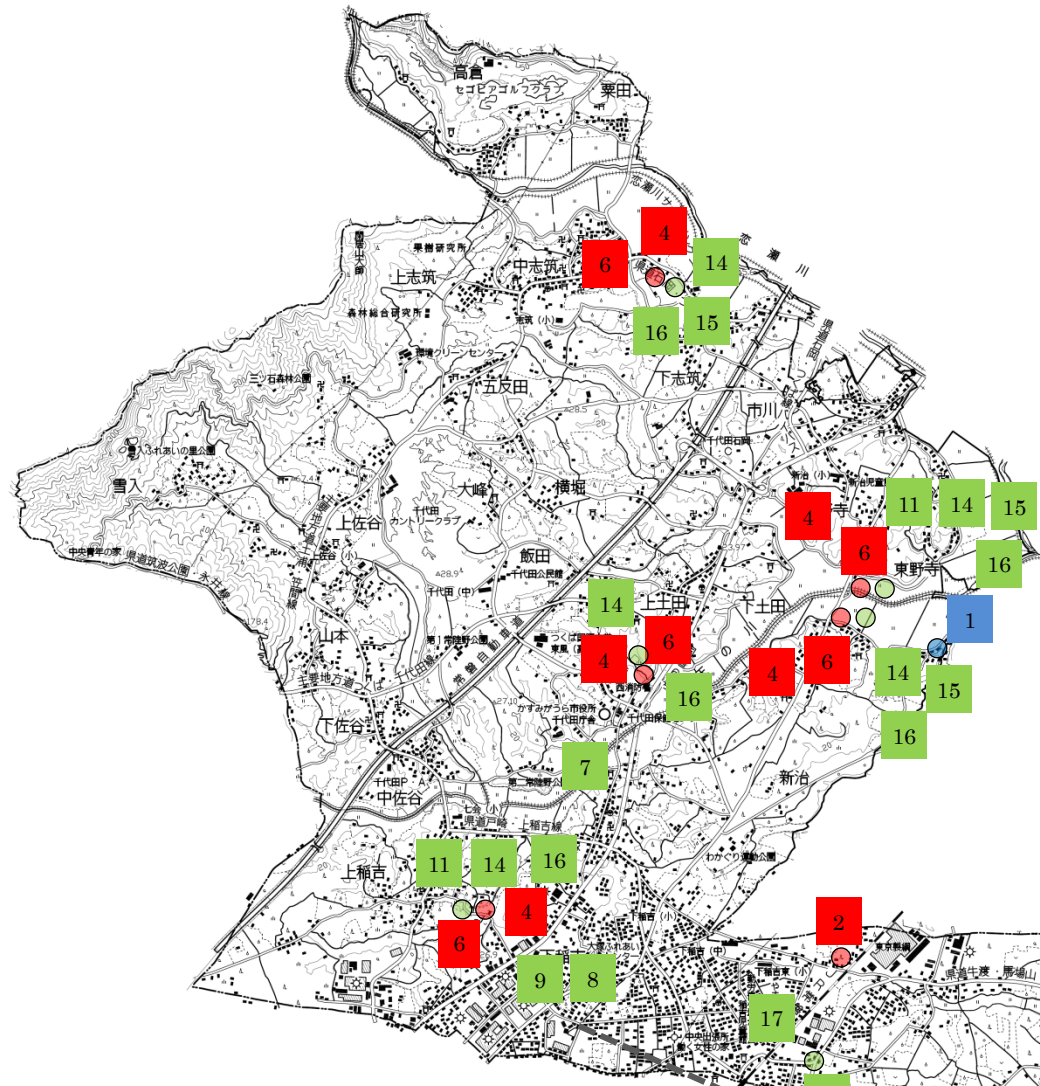
資本的支出

（単位：千円）

款・項・目	事業	事業概要	令和2年度	前年度	内容詳細
1資本的支出 1建設改良費 1公共下水道整備事業費	公共下水道整備事業	公共下水道の管渠整備等を行い普及率の向上を図り公衆衛生及び水質保全を図ります。 ・公共樹設置工事15件分（4,500千円） ・ストックマネジメント計画作成業務（3,333千円）	9,236	32,055	・下水道事業全体の中長期的な施設の老朽化状況を予測しながら維持管理、改築を一体的に捉えて計画的・効率的に維持管理するストックマネジメント計画を作成することにより大規模修繕費等の平準化を図ることが出来る。令和2年度に基本計画を県に提出し、以後順次詳細調査を実施する。
1資本的支出 1建設改良費 2特定環境保全公共下水道整備事業費	特定環境保全公共下水道整備事業	特定環境保全公共下水道の管渠整備等を行い普及率の向上を図り公衆衛生及び水質保全を図ります。 ・公共樹設置工事6件（1,800千円）	3,000	9,070	・公共下水道と同様にストックマネジメント計画の作成を行い大規模修繕費の平準化を図り計画的な維持管理に努めている。
1資本的支出 1建設改良費 3農業集落排水整備事業費	農業集落排水整備事業	農業集落排水処理区内の管渠布設替えや処理場の改修工事等を行い安定した処理運営を行います。 ・下水道管渠移設工事（中郷谷地内）6,500千円	7,000	0	・下水道管渠の移設工事を行います。
1資本的支出 1建設改良費 5流域下水道建設負担金	流域下水道建設負担金	県流域下水道施設の維持修繕費に対する負担金	34,447	17,668	・国の国土強靱化対策として県の霞ヶ浦浄化センター施設の耐震化工事費が増加した。
1資本的支出 1建設改良費 6建設諸費	建設諸費事業	整備事業における出納、執行管理等の業務を行う。	7,612	8,435	
1資本的支出 2企業債償還金 1企業債償還金	企業債償還事業	下水道施設整備に係る企業債元金の償還業務。 ・公共下水道事業償還金（284,210千円） ・特定環境保全公共下水道事業償還金（206,330千円） ・農業集落排水事業償還金（234,725千円）	725,265	720,621	・起債の残高は減少に転じており毎年度450,000千円程度（公共・特環・農集の合計）減少している。

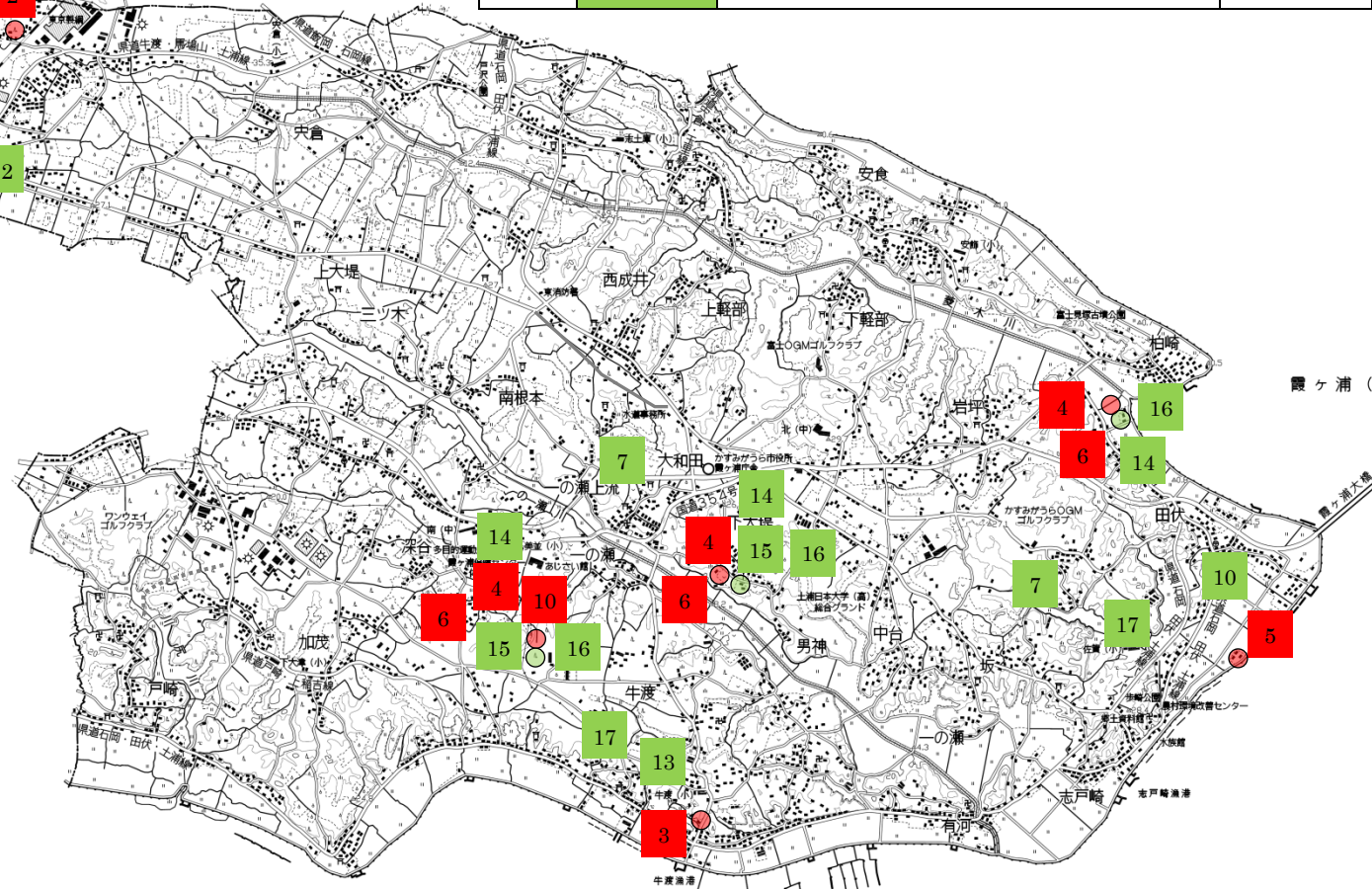
# かすみがうら市

## 令和2年度 建設部下水道課維持管理計画図



石岡市

土浦市



霞ヶ浦(西浦)

霞ヶ浦(西浦)

箇所図番号	種別	内容	R2当初予算	備考
1	工事	管渠移設工事	6,500	新治地内 L=60m
2	修繕	マンホールポンプ場修繕	1,794	巾木免マンホールポンプ場
3	修繕	マンホールポンプ場修繕	460	特環マンホールポンプ場No.615
4	修繕	マンホールポンプ場修繕	8,742	農業集落排水区域内(8地区)
5	修繕	田伏処理場修繕	14,792	汚泥供給ポンプ
6	修繕	農業集落排水処理場修繕	27,570	農業集落排水処理場(8箇所)
7	委託	広域化共同化計画作成業務委託	3,564	公共下水道・農業集落排水区域
8	委託	下稻吉排水区冠水対策調査業務委託	9,229	公共下水道下稻吉排水区内
9	委託	管路点検・清掃業務委託	300	成城台、大塚団地
10	委託	管路点検・清掃業務委託	1,274	田伏・志戸崎地内
11	委託	管路点検・清掃業務委託	3,565	農業集落排水区域内(2地区)
12	委託	マンホールポンプ場清掃業務委託	500	逆西中継ポンプ場、清水入ポンプ場
13	委託	マンホールポンプ場清掃業務委託	501	特環公共下水道区域内
14	委託	マンホールポンプ場清掃業務委託	2,012	農業集落排水区域内
15	委託	機能診断業務委託	15,000	志筑、新治、千代田東部、大和田、深谷地区農業集落排水区域内
16	委託	最適整備構想業務委託	10,800	農業集落排水区域内
17	委託	ストックマネジメント基本計画策定	3,333	公共下水道区域内

議案第17号

・霞ヶ浦湖北流域下水道建設負担金内訳

(単位：千円)

対象事業費	負担区分			かすみがうら市負担 (負担率10.55%)	財源内訳	
	国費	県費	市町村費		市債	一般財源
1,615,132	962,101	326,516	326,516	34,447	33,200	1,247

水洗化率対前年比較表（戸数）

				平成30年度末			令和2年2月末			比較		令和元年度
区 域				対象戸数 (戸)	水洗化戸数 (戸)	水洗化率	対象戸数 (戸)	水洗化戸数 (戸)	水洗化率	水洗化戸数 前年度比	水洗化率 前年度比	使用料2月末調 定額(千円)
農集	土田地区農業集落排水事業	上土田地区	平成3年	140	139	99.3%	140	139	99.3%	0	0.0%	4,554
農集	志筑地区農業集落排水事業	中志筑地区	平成6年	253	221	87.4%	254	223	87.8%	2	0.4%	6,526
農集	上稲吉地区農業集落排水事業	上稲吉地区	平成10年	209	186	89.0%	210	187	89.0%	1	0.0%	5,775
農集	新治地区農業集落排水事業	新治地区	平成10年	169	144	85.2%	170	146	85.9%	2	0.7%	4,711
農集	千代田東部地区農業集落排水事業	東野寺地区	平成14年	535	375	70.1%	539	383	71.1%	8	1.0%	13,751
農業集落排水 計				1,306	1,065	81.5%	1,313	1,078	82.1%	13	0.6%	35,317
公共	流域公共下水道	公共全地区	昭和57年	8,173	8,167	99.9%	8,252	8,246	99.9%	79	0.0%	239,202
千代田地区 合 計				9,479	9,232	97.4%	9,565	9,324	97.5%	92	0.1%	274,519
農集	柏崎地区農業集落排水事業	柏崎地区	平成5年	208	186	89.4%	208	186	89.4%	0	0.0%	5,555
農集	大和田地区農業集落排水事業	大和田地区	平成7年	365	297	81.4%	365	299	81.9%	2	0.5%	9,846
農集	深谷地区農業集落排水事業	深谷地区	平成10年	651	512	78.6%	654	517	79.1%	5	0.5%	21,654
農業集落排水 計				1,224	995	81.3%	1,227	1,002	81.7%	7	0.4%	37,055
公共	特環公共下水道	田伏・志戸崎地区	平成元年	583	474	81.3%	586	477	81.4%	3	0.1%	17,411
公共	流域特環公下水道	加茂・牛渡地区	平成12年	957	661	69.1%	959	677	70.6%	16	1.5%	22,586
公共	流域公共下水道	宍倉地区	昭和58年	578	575	99.5%	581	578	99.5%	3	0.0%	31,253
公共下水道 計				2,118	1,710	80.7%	2,126	1,732	81.5%	22	0.8%	71,250
霞ヶ浦地区 合 計				3,342	2,705	80.9%	3,353	2,734	81.5%	29	0.6%	108,305
かすみがうら市 合 計				12,821	11,937	93.1%	12,918	12,058	93.3%	121	0.2%	382,824

				平成30年度末			令和2年2月末			比較		令和元年度
区 域				対象戸数 (戸)	水洗化戸数 (戸)	水洗化率	対象戸数 (戸)	水洗化戸数 (戸)	水洗化率	水洗化戸数 前年比	水洗化率 前年比	使用料2月末調 定額(千円)
公共下水道 計				10,291	9,877	96.0%	10,378	9,978	96.1%	101	0.1%	310,452
農業集落排水 計				2,530	2,060	81.4%	2,540	2,080	81.9%	20	0.5%	72,372



## 令和元年度加入促進活動内容

### ○地区別訪問件数

2月末現在

事業名	訪問地区	対象戸数	水洗化戸数	未加入戸数	訪問件数	訪問エリアの加入件数
公共下水道	公共千代田全地区	8,173	8,167	6	6	0
	宍倉地区	578	575	3	0	0
農業集落排水	土田地区	140	139	1	1	0
	中志筑地区	253	221	32	20	1
	上稲吉地区	209	186	23	23	0
	新治地区	169	144	25	20	1
	千代田東部地区	535	375	160	37	4
	柏崎地区	208	186	22	0	0
	大和田地区	365	297	68	29	2
深谷地区	651	512	139	62	2	
特定環境保全公共下水道	加茂・牛渡地区	957	661	296	192	14
	田伏地区	583	474	109	0	0
合 計		12,821	11,937	884	390	24

※訪問390件中、対面できた件数は223件となっております。

※留守宅には、不在票及び通知を置いてきております。

### ○令和元年度商業施設における啓発活動内容

セイミヤ等	実施人数 922人	補助金説明者 40人
-------	-----------	------------

#### ○訪問で対面できた方の主な意見

- ・浄化槽を使用していることから必要性を感じない。45% (100件)
- ・老夫婦しか生活しておらず後継ぎがないため必要としない。30% (67件)
- ・費用が掛かるため。15% (33件)
- ・汲みとり、浄化槽の方が使用料に比べ安い。10% (23件)

○令和2年度加入促進活動につきましては、重点地区であります農業集落排水（千代田東部地区、深谷地区）及び特定環境保全公共下水道（加茂・牛渡地区）について平成30年に訪問した地区について、戸別訪問を行い再度接続補助金のPRし加入促進を行ってまいります。また、市イベントや商業施設に来店する方を対象に接続補助金のPRを行い広く周知してまいります。