

令和3年第1回定例会 議案補足説明資料
---------------------

令和3年3月5日建設部（道路課、上下水道課）
------------------------

## 令和3年度 建設部予算審査資料

建設部 道路課・上下水道課

．．． 目 次 ．．．

道路課・上下水道課

【道路課】

- 令和3年度修繕工事予定箇所一覧（千代田地区）．．．．． 1
- 令和3年度修繕工事予定箇所一覧（霞ヶ浦地区）．．．．． 2
- 令和3年度工事実施計画 ．．．．． 3
- 令和3年度工事実施計画図 ．．．．． 4

【上下水道課水道事業】

- 令和3年度水道事業会計予算目別一覧（前年度対比）．．． 5
- 令和3年度水道事業会計主要事業一覧（前年度対比）．．． 6
- 令和3年度工事実施計画図 ．．．．． 7

【上下水道課下水道事業】

- 令和3年度下水道事業会計予算目別一覧（前年度対比）．． 8～10
- 令和3年度下水道事業会計主要事業一覧（前年度対比）．． 11
- 令和3年度維持管理計画図 ．．．．． 12～13
- 水洗化率対前年比較表（戸数）．．．．． 14
- 公共下水道事業計画変更内容 ．．．．． 15



令和3年度 修繕工事予定箇所

霞ヶ浦地区

No.	要望書	工事名	場所	工事内容	予算額	備考
1	R01-138	市道6358号線 道路舗装補修工事	牛渡	Co舗装補修	2,000	
2	H30-077	市道7497号線 排水補修工事	深谷	側溝再設置、新設	1,300	
3	—	市道8084号線 道路舗装補修工事	加茂	As舗装補修、横断溝入替え	1,300	
4	R02-202	市道1003号線 排水補修工事	穴倉	側溝再設置、舗装補修	1,300	
5	R02-119	市道4195号線 道路舗装補修工事	下軽部	As舗装補修	1,300	
6	—	大和田地内 排水流末補修工事	大和田	排水管入替え、擁壁補修	1,300	
7	—	市道8012号線 道路舗装補修工事	戸崎	As舗装補修	1,300	
8	H27-023 H30-076	市道3068・3077号線 道路舗装補修工事	穴倉	As舗装補修	1,300	
9	H26-166 H28-092 H29-035	市道0204号線 道路舗装補修工事	三ツ木	As舗装打換え	1,300	
10	H27-081 H28-121	市道8125・8138号線 道路補修工事	戸崎	土留補修(既設土留傾き補修)	1,300	
11	—	市道4061号線 道路舗装補修工事	安食	試掘・As舗装補修	1,100	
12	H30-156 R01-134	市道7388号線 道路補修工事	加茂	道路盛土、整地	1,300	
13	R01-159	市道3185号線 道路補修工事	安食	法面補修	1,100	
14	R01-021	市道7464号線 排水補修工事	深谷	排水補修	1,300	
15	H27-229	市道1263号線 排水補修工事	深谷	側溝、舗装(冠水対策)	300	
16	H30-187 H30-88	市道7122号線 道路補修工事	加茂	Co舗装補修、土留	1,300	
17	R1-95	市道2386号線 道路補修工事	下大堤	土留、碎石舗装整地	1,200	
18	H25-122 H28-122	市道8125号線 道路補修工事	戸崎	As舗装補修(オールカー)嵩上げ	1,300	
19	H27-85 H28-29	市道8206号線 道路補修工事	加茂	As舗装補修(舗装亀裂・沈下補修)	1,200	
20	H27-61	市道2463号線 道路補修工事	一の瀬上流	As舗装補修	1,500	
21	H26-23	市道7417号線 道路補修工事	加茂	As舗装補修	1,200	
22	H29-165	市道1140号線 道路補修工事	穴倉	舗装新設、土留	1,200	
23	H29-126	市道8245号線 道路補修工事	戸崎	Co舗装補修	1,200	
24	H29-153	市道6007号線 道路補修工事	下大堤	Co舗装補修、土留	1,200	
25	—	市道6482号線 道路補修工事	大和田	土留補修	1,200	
26	H30-216	市道3364・3365号線 道路補修工事	下軽部	側溝脇段差解消、土留	1,200	
27	—	区画線設置工事	全域	幹線道路・通学路 区画線劣化摩耗箇所	2,500	
	—	市道2451号線 道路補修工事	大和田	土留補修、「土砂撤去		
	H26-211	市道6465号線 道路補修工事	坂	舗装補修(路肩補修)		
	—	市道7034号線 道路補修工事	加茂	こぶ取り		
	計				35,000	

08土木費 02道路橋梁費 01道路橋梁維持費

番号	種別	路線名	延長(m)	幅員(m)	工事費(千円)			委託料(千円)				用地補償(千円)		箇所図番号
					橋梁補修	—	—	補修設計	補修積算	補修委託	長寿命化点検委託	道路敷取得	物件等補償	
<b>03 道路維持管理事業(政策)</b>														
1	補修	十三塚橋(下志筑)8-2275号線【国補:道路メンテナンス】	60.6	6.5						7,000				13
2	補修	要害橋(下志筑)8-2291号線【国補:道路メンテナンス】	65.6	5.0						5,000				14
3	補修	安笠橋(中佐谷)8-0920号線【国補:道路メンテナンス】	51.8	7.0						7,000				15
4	補修	中根橋(下土田)6-0009号線【国補:道路メンテナンス】	57.3	12.0	36,000				500					16
5	業務委託	新山橋(中佐谷)7-0058号線【国補:道路メンテナンス】	—	—				5,000						—
6	業務委託	殿内橋(中佐谷)8-0943号線【国補:道路メンテナンス】	—	—				5,000						—
7	業務委託	境橋(下稲吉)6-0011号線【国補:道路メンテナンス】	—	—				3,500						—
8	業務委託	橋梁長寿命化定期点検委託【国補:道路メンテナンス】	—	—							33,500			—
合計			57.3	—	36,000	0	0	13,500	500	19,000	33,500	0	0	
					36,000			66,500				0		

08土木費 02道路橋梁費 02道路橋梁新設改良費

番号	種別	路線名	延長(m)	幅員(m)	工事費(千円)			委託料(千円)				用地補償(千円)		箇所図番号
					改良	舗装補修	排水整備	路線・用地測量	道路設計	基準点復元	その他	道路敷取得	物件等補償	
<b>05 市道整備事業(政策)</b>														
—	業務委託	市道2535号線(深谷)	700.0	—					8,600			11,965		—
—	業務委託	石岡・かすみがうら広域幹線道路(下稲吉)	1,100.0	—				45,000			21,043	27,000	3,000	—
—	業務委託	市道8-0381号線(稲吉南)	270.0	—				4,500						—
—	業務委託	市道6-0010号線(西野寺)	110.0	—				1,800						—
—	業務委託	市道8-1331号線(上佐谷)	130.0	—				2,000						—
小計			2,310.0	—	0	0	0	53,300	8,600	0	21,043	38,965	3,000	

1	補修	0106号線(坂)【事業債】	400	7				16,000						1
2	補修	0108号線(深谷)【事業債】	378	7				14,000						2
3	補修	7486号線(深谷)【事業債】	200	6				10,000						3
4	補修	6-0004号線(下稲吉)【事業債】	220	7				8,000						4
5	補修	6-0009号線(下土田)【事業債】	400	7				15,000						5
6	補修	6-0011号線(下稲吉)【事業債】 ※片側	500	4				9,000						6
7	補修	6-0013号線(下稲吉)【事業債】	200	7				8,000						7
小計			2,298	—	0	80,000	0	0	0	0	0	0	0	

1	排水	4235号線(岩坪)	100.0	—				7,000						8
2	排水	5199号線(田伏)	100.0	—				10,000						9
3	排水	8013号線(戸崎)	160.0	—				11,200						10
4	排水	7-0051号線(上稲吉)	250.0	—				10,000						11
5	排水	8-0494号線(稲吉五丁目)	240.0	—				19,200						12
小計			850.0	—	0	0	57,400	0	0	0	0	0	0	

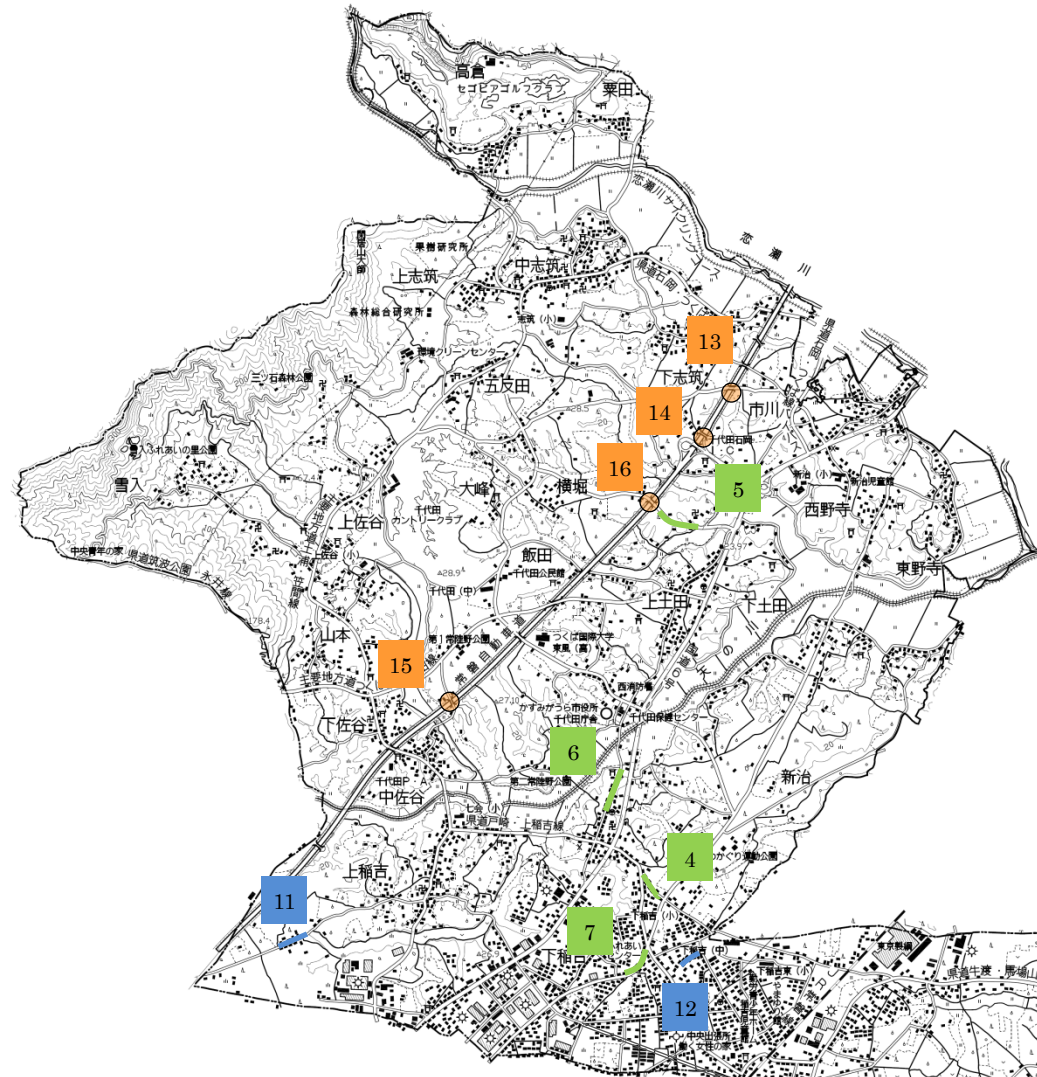
	その他	各未処理に伴う境界復元	—	—						2,000				—
	その他	各種工事に伴う境界復元	—	—						4,838				—
	その他	整備事業に係る電柱等移設補償費	—	—								2,000		—
小計			—	—	0	0	0	0	0	6,838	0	0	2,000	

合計			271,146		0	80,000	57,400	53,300	8,600	6,838	21,043	38,965	5,000	
					137,400			89,781				43,965		

事業費計			373,646		工事費計		173,400	委託料計		156,281	用地補償計		43,965
うち補助対象事業			187,924		工事費計		36,000	委託料計		121,924	用地補償計		30,000



# かすみがうら市全図



石岡市

箇所図番号	種別	路線名	延長	幅員	備考
1	補修	0106号線(坂)	400	7.0	
2	補修	0108号線(深谷)	378	6.5	
3	補修	7486号線(深谷)	200	6.0	
4	補修	6-0004号線(下稲吉)	220	6.5	
5	補修	6-0009号線(下土田)	400	6.5	
6	補修	6-0011号線(下稲吉)	500	3.5	片側
7	補修	6-0013号線(下稲吉)	200	6.5	
8	排水	4235号線(岩坪)	100	-	
9	排水	5199号線(田伏)	100	-	
10	排水	8013号線(戸崎)	160	-	
11	排水	7-0051号線(上稲吉)	250	-	
12	排水	8-0494号線(稲吉五丁目)	240	-	

令和3年度工事実施計画図 (道路維持管理事業)

箇所図番号	種別	橋梁名	延長	幅員	備考
13	補修	十三塚橋(下志筑)	60.6	6.5	国補(道路メンテ)
14	補修	要害橋(下志筑)	65.6	5.0	国補(道路メンテ)
15	補修	安笠橋(中佐谷)	51.8	7.0	国補(道路メンテ)
16	補修	中根橋(下土田)	57.3	12.0	国補(道路メンテ)



霞ヶ浦(西浦)

霞ヶ浦(西浦)

茨城県かすみがうら市

令和3年度水道事業会計 予算目別一覧（前年度対比）

収益的収入

(単位 千円、%)

款	項	目	令和3年度	前年度	比較		増減理由
					金額	率	
1 水道事業収益	1 営業収益	1 給水収益	916,408	904,980	11,428	1.3	社会情勢の変化による水道料金の増
		2 受託工事収益	5,597	5,879	△ 282	△ 4.8	消火栓修繕費の減
		3 その他営業収益	49,474	49,753	△ 279	△ 0.6	加入金、他会計負担金の減
	2 営業外収益	1 他会計補助金	25,000	25,000	0	0.0	
		2 長期前受金戻入	65,528	65,942	△ 414	△ 0.6	
		3 雑収益	5,390	281	5,109	1,818.1	下水道事業兼務職員人件費の増
		4 受取利息及び配当金	56	140	△ 84	△ 60.0	預金利子変更のため減
	3 特別利益	1 固定資産売却益	1	1	0	0.0	
		2 過年度損益修正益	1	1	0	0.0	
	合 計			1,067,455	1,051,977	15,478	1.5

収益的支出

(単位 千円、%)

款	項	目	令和3年度	前年度	比較		増減理由
					金額	率	
1 水道事業費	1 営業費用	1 原水及び浄水費	421,117	425,914	△ 4,797	△ 1.1	委託料、修繕費、動力費等の減
		2 配水及び給水費	68,306	81,402	△ 13,096	△ 16.1	委託料、修繕費等の減
		3 受託工事費	4,633	4,704	△ 71	△ 1.5	消火栓工事の減
		4 総係費	103,022	102,111	911	0.9	職員手当、通信運搬費、手数料等の増
		5 減価償却費	318,119	313,291	4,828	1.5	施設更新等による資産の増
		6 資産減耗費	14,300	4,300	10,000	232.6	実績見込による増
		7 その他営業費用	1	1	0	0.0	
	2 営業外費用	1 支払利息及び企業債取扱諸費	49,850	55,526	△ 5,676	△ 10.2	企業債利息の減
		2 諸支出金	500	1	499	49,900.0	未払消費税清算のため増
		3 消費税	13,000	18,000	△ 5,000	△ 27.8	実績見込みによる減
	3 特別損出	1 固定資産売却損	1	1	0	0.0	
		2 過年度損益修正損	300	500	△ 200	△ 40.0	実績見込みによる減
		3 その他特別損出	1	1	0	0.0	
	4 予備費	1 予備費	5,000	5,000	0	0.0	
	合 計			998,150	1,010,752	△ 12,602	△ 1.2
収入 - 支出			69,305	41,225	28,080	68.1	

資本的収入

(単位 千円、%)

款	項	目	令和3年度	前年度	金額	率	増減理由
1 資本的収入	1 企業債	1 企業債	404,500	215,000	189,500	88.1	企業債借入の増
	2 工事負担金	2 工事負担金	15,761	44,159	△ 28,398	△ 64.3	神立駅前開発に伴う負担金の減
合 計			420,261	259,159	161,102	62.2	

資本的支出

(単位 千円、%)

款	項	目	令和3年度	前年度	金額	率	増減理由
1 資本的支出	1 建設改良費	1 配水施設工事費	102,016	100,249	1,767	1.8	配水管布設工事の増(4か所予定)
		2 営業設備費	5,742	21,580	△ 15,838	△ 73.4	車両運搬具購入費の減
		3 浄水場施設費	325,631	162,541	163,090	100.3	浄水場施設工事の増
	2 企業債償還金	1 企業債償還金	279,319	261,476	17,843	6.8	企業債償還額の増
合 計			712,708	545,846	166,862	30.6	
収入 - 支出			△ 292,447	△ 286,687	△ 5,760	△ 2.0	

令和3年度水道事業会計主要事業一覧(前年度対比)

収益的支出

(単位 千円)

款・項・目	事業	事業概要	令和3年度	前年度	増減理由
01水道事業 01営業費用 01原水及び浄水費	原水及び 浄水事業	浄水施設の修繕及び地下水・県水受水により安定水源の確保を図る。 ・浄水施設の修繕更新(9,178千円) ・県水受水(318,285千円)	421,117	425,914	委託料、修繕費等の減
01水道事業 01営業費用 02配水及び給水費	配水及び 給水事業	配水施設の修繕を行い安定給水を図る。 ・配水施設の修繕更新(15,538千円) ・量水器交換業務(8,204千円) ・漏水当番等漏水修理業務(5,333千円)	68,306	81,402	委託料、修繕費等の減
01水道事業 01営業費用 04総係費	総係事業	出納、予算執行管理、契約事務等水道事業に係る執行を行う。 ・上下水道料金等徴収業務(64,218千円) ・コンビニ収納事務手数料(3,396千円)	103,022	102,111	職員手当、通信運搬費、手数料等の増

資本的支出

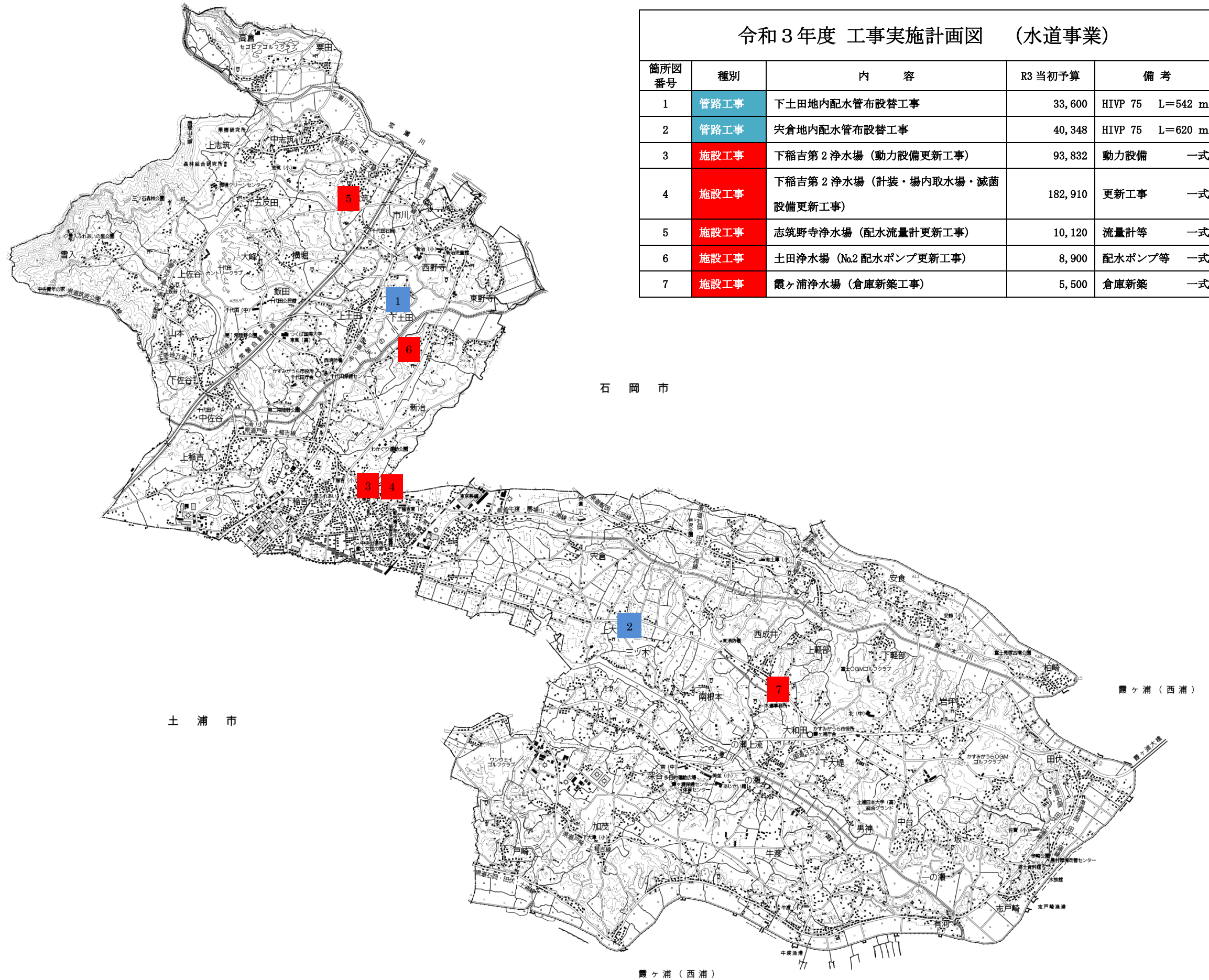
(単位 千円)

款・項・目	事業	事業概要	令和3年度	前年度	増減理由
01資本的支出 01建設改良費 01配水施設工事費	資本的施設 整備事業	配水管新設及び布設替を行い水道施設の安定化・安全化を図る。 ・配水管新設・布設替工事(8,226千円) 下土田、宍倉、6号バイパス(市川)、神立西口地内	102,016	100,249	配水管新設及び布設替工事等による増
01資本的支出 01建設改良費 03浄水場施設費	浄水場施設 整備事業	浄水場の施設整備を行い安定した水供給を行う。 ・下稲吉第2浄水場動力設備更新工事(93,832千円) ・下稲吉第2浄水場計装・場内取水場・滅菌設備更新工事(182,910千円) ・浄水、配水場の設備等更新工事(24,520千円)	325,631	162,541	工事請負費の増
01資本的支出 02企業債償還金 01企業債償還金	企業債償還 事業	水道施設整備に係る企業債元金の償還。 ・財政融資資金償還金(131,194千円) ・地方公共団体金融機構償還金(140,441千円) ・市中金融機関償還金(7,684千円)	279,319	261,476	企業債償還額の増



# かすみがうら市全図

(単位：千円)



令和3年度下水道事業会計 予算目別一覧 (前年度対比)

収益的収入

(単位：千円、%)

款	項	目	事業	令和3年度	内訳金額	前年度	前年度内訳	比較		増減理由	
								金額	増減率		
1下水道事業収益	1 営業収益	1下水道使用料	(公共)	430,404	305,745	424,461	299,512	6,233	2.1	・使用水量の増に伴う ・加入率の増加による増	
			(特環)		44,525		44,555	△ 30	△ 0.1		
			(農集)		80,134		80,394	△ 260	△ 0.3		
		4その他営業収益	(公共)	59	59	131	131	△ 72	△ 55.0	・指定工事店更新件数の増	
	2 営業外収益	1受取利息及び配当金	(公共)	1	1	1	1	0	0.0	・科目設定	
		2他会計補助金	(公共)	512,061	144,277	543,643	134,444	9,833	7.3	・一般会計補助金(収益的収入・資本的収入に分割して計上)	
			(特環)		173,059		176,723	△ 3,664	△ 2.1		
			(農集)		194,725		232,476	△ 37,751	△ 16.2		
		3国庫補助金	(公共)	0	0	19,780	1,780	△ 1,780	皆減	・社会資本整備総合交付金の減 ・農村漁村地域整備交付金の減	
			(農集)		0		18,000	△ 18,000	皆減		
		4県補助金	(公共)	33,600	10,100	19,630	5,050	5,050	100.0	・県下水道接続支援事業費補助金の増	
			(特環)		13,400		6,700	6,700	100.0		
			(農集)		10,100		7,880	2,220	28.2		
		5長期前受金戻入	(公共)	449,884	156,447	449,682	156,154	293	0.2	・資産の財源である補助金、負担金等の減価償却費相当額を収益化するもの。	
	(特環)		98,835		98,627		208	0.2			
	(農集)		194,602		194,901		△ 299	△ 0.2			
		6雑収益	(公共)	1	1	1	1	0	0.0	・科目設定	
	小計(公共)					616,630		597,073	19,557	3.3	
	小計(特環)					329,819		326,605	3,214	1.0	
	小計(農集)					479,561		533,651	△ 54,090	△ 10.1	
合計				1,426,010	1,426,010	1,457,329	1,457,329	△ 31,319	△ 2.1		

収益的支出

(単位：千円、%)

款	項	目	事業	令和3年度	内訳金額	前年度	前年度内訳	比較		増減理由	
								比較	増減率		
1下水道事業費用	1 営業費用	1管渠費	(公共)	65,575	17,816	79,368	25,743	△ 7,927	△ 30.8	・下稲吉排水区冠水対策調査の完了及びマンホールポンプ修繕費の減	
			(特環)		13,834		14,194	△ 360	△ 2.5		
			(農集)		33,925		39,431	△ 5,506	△ 14.0		
			2ポンプ場費	(公共)	8,018	8,018	5,207	5,207	2,811	54.0	・修繕費の増
			3田伏浄化センター費	(特環)	28,185	28,185	32,086	32,086	△ 3,901	△ 12.2	・修繕費の減
			4農業集落排水処理施設費	(農集)	86,795	86,795	129,893	129,893	△ 43,098	△ 33.2	・修繕費の減 ・機能診断委託費・最適整備計画作成委託費の完了に伴う減
			6雨水排水費	(公共)	11,624	11,624	0	0	11,624	皆増	・雨水排水対策費用の増
			7流域下水道維持管理費	(公共)	188,431	174,110	157,297	145,185	28,925	19.9	・流入水量の増加に伴う負担金の増
		(特環)		14,321		12,112		2,209	18.2		
			8普及促進費	(公共)	39,008	11,800	21,492	5,720	6,080	106.3	・下水道接続支援補助金の増
		(特環)		15,310		7,670		7,640	99.6		
		(農集)		11,898		8,102		3,796	46.9		
			9業務費	(公共)	43,236	34,916	44,450	36,095	△ 1,179	△ 3.3	
		(特環)		2,990		2,949		41	1.4		
		(農集)		5,330		5,406		△ 76	△ 1.4		
	10総係費	(公共)	48,449	47,606	64,339	63,739	△ 16,133	△ 25.3	・人件費1名分の減 ・上下水道課になったことで課長分人件費を水道事業会計と1/2折半することによる減		
(特環)		389		283		106	37.5				
(農集)		454		317		137	43.2				
	11減価償却費	(公共)	753,693	240,038	753,168	239,747	291	0.1	・固定資産の経年による経済的価値の減少を費用として計上するもの。		
(特環)		208,459		207,872		587	0.3				
(農集)		305,196		305,549		△ 353	△ 0.1				
	12資産減耗費	(公共)	1,557	920	0	0	920	皆増	・固定資産の撤去時等に 残存価格を除却費用として計上するもの。		
(特環)		637		0		637	皆増				
(農集)		0		0		0	皆増				

(単位：千円、%)

款	項	目	事業	令和3年度	内訳金額	前年度	前年度内訳	比較		増減理由
								比較	増減率	
1下水道事業費用	2営業外費用	1支払利息及び企業債取扱諸費	(公共)	125,437	47,780	139,963	53,633	△ 5,853	△ 10.9	・企業債残高の減少に伴う企業債償還利息の減
			(特環)		43,694		47,439	△ 3,745	△ 7.9	
			(農集)		33,963		38,891	△ 4,928	△ 12.7	
		2消費税及び地方消費税	(公共・特環)	20,000	20,000	24,064	20,002	△ 2	△ 0.0	・課税売上に対し課税仕入れが増加したことによる消費税の減
			(農集)		0		4,062	△ 4,062	皆減	
		3雑支出	(公共)	1	1	1	1	0	0.0	・科目設定
	3特別損失	4過年度損益修正損	(公共)	1	1	1	1	0	0.0	・科目設定
	4予備費	1予備費	(公共)	6,000	2,000	6,000	2,000	0	0.0	
			(特環)		2,000		2,000	0	0.0	
			(農集)		2,000		2,000	0	0.0	
小計(公共)					616,630		597,073	19,557	3.3	
小計(特環)					329,819		326,605	3,214	1.0	
小計(農集)					479,561		533,651	△ 54,090	△ 10.1	
合計				1,426,010	1,426,010	1,457,329	1,457,329	△ 31,319	△ 2.1	
収入 — 支出				0	0	0	0	0	0.0	

資本的収入

(単位：千円、%)

款	項	目	事業	令和3年度	内訳金額	前年度	前年度内訳	比較		増減理由
								比較	増減率	
1資本的収入	1企業債	1企業債	(公共)	132,400	53,100	146,800	43,500	9,600	22.1	・起債対象事業費の減による起債の減
			(特環)		47,400		1,700	3.7		
			(農集)		31,900		57,600	△ 25,700	△ 44.6	
	2負担金及び分担金	1下水道事業受益者負担金	(公共)	55,380	4,200	4,920	4,200	0	0.0	・国の国道6号線バイパス工事に伴う仮設管渠布設工事に対する補償金の増
			(特環)		1,440		720	720	100.0	
			(農集)		49,740		0	49,740	皆増	
	3他会計補助金	1他会計補助金	(公共)	373,033	145,483	332,562	134,659	10,824	8.0	・一般会計補助金(収益的収入・資本的収入に分割して計上)
			(特環)		104,449		94,834	9,615	10.1	
			(農集)		123,101		103,069	20,032	19.4	
	4国庫補助金	1国庫補助金	(公共)	3,850	0	1,666	1,666	△ 1,666	皆減	・社会資本整備総合交付金の増
(特環)			3,850		0		3,850	皆増		
小計(公共)					202,783		184,025	18,758	10.2	
小計(特環)					157,139		141,254	15,885	11.2	
小計(農集)					204,741		160,669	44,072	27.4	
合計				564,663	564,663	485,948	485,948	78,715	16.2	

資本的支出

(単位：千円、%)

款	項	目	事業費	令和3年度	内訳金額	前年度	前年度内訳	比較		増減理由
								比較	増減率	
1資本的支出	1建設改良費	1公共下水道整備事業費	(公共)	32,835	32,835	9,236	9,236	23,599	255.5	・下水道事業計画変更委託の増 ・マンホールポンプ修繕費の増
		2特定環境保全公共下水道整備事業費	(特環)	18,300	18,300	3,000	3,000	15,300	510.0	・ストックマネジメント計画点検調査委託の増 ・流量計交換費の増
		3農業集落排水整備事業費	(農集)	49,740	49,740	7,000	7,000	42,740	610.6	・国の国道6号線バイパス工事に伴う仮設管渠布設工事費の増
		5流域下水道建設負担金	(公共)	32,920	21,375	34,447	22,366	△ 991	△ 4.4	・県流域下水道改修工事費の減
			(特環)		11,545		12,081	△ 536	△ 4.4	
		6建設諸費	(公共)	7,768	7,768	7,612	7,612	156	2.0	
	2企業債償還金	1企業債元金償還金	(公共)	727,405	280,341	725,265	284,210	△ 3,869	△ 1.4	・償還元金の増
			(特環)		209,293		206,330	2,963	1.4	
			(農集)		237,771		234,725	3,046	1.3	
	小計(公共)					342,319		323,424	18,895	5.8
小計(特環)					239,138		221,411	17,727	8.0	
小計(農集)					287,511		241,725	45,786	18.9	
合計				868,968	868,968	786,560	786,560	82,408	10.5	
収入 — 支出				△ 304,305	△ 304,305	△ 300,612	△ 300,612	△ 3,693	△ 1.2	



令和3年度下水道事業会計主要事業一覧（前年対比）

下水道事業費

（単位：千円）

款・項・目	事業	事業概要	令和3年度	前年度	内容詳細
1下水道事業費 1営業費用 1管渠費	管渠事業	下水道管渠の維持修繕を行い下水処理場へ安全な流入を確保する。 ・管路点検清掃業務委託（5,709千円） ・マンホールポンプ修繕（7,020千円）	65,575	79,368	・管渠の清掃、修繕を行い継続的に維持管理に努める。
1下水道事業費 1営業費用 2ポンプ場費	ポンプ場事業	ポンプ場（逆西、清水入、馬坂谷）の維持管理を行い安全な汚水流入を確保する。 ・ポンプ場維持管理業務委託（2,090千円）	8,018	5,207	・ポンプ場修繕費を継続的に行う。
1下水道事業費 1営業費用 3田伏浄化センター費	田伏浄化センター事業	田伏浄化センターの維持管理を行い適正に汚水処理を行うことで、安全な水質基準に処理する。 ・処理場維持管理業務委託（4,911千円） ・汚泥処理業務委託（4,619千円） ・施設修繕費（8,019千円）	28,185	32,086	・施設修繕、清掃を継続的に行う。
1下水道事業費 1営業費用 4農業集落排水処理施設費	農業集落排水処理施設事業	農業集落排水処理施設（8処理場）の維持管理を行い適正な汚水処理を行うことで、安全な水質基準に処理する。 ・排水処理施設維持管理業務委託（20,408千円） ・汚泥処理業務委託（6,588千円） ・施設修繕（15,462千円）	86,795	129,893	・機能診断業務委託、最適整備構想業務委託の完了に伴う減 ・施設修繕費の減
1下水道事業費 1営業費用 6雨水排水費	雨水排水事業	雨水排水の冠水対策を行い地域住民の安全確保に努める。 ・角来池浚渫工事（4,050千円） ・調整池整備（旧いわきそば裏地区）に関する地質調査（1,000千円） ・調整池整備に関する詳細調査（3,179千円）	11,624	0	・冠水対策として角来池浚渫を行うとともに調整池整備等の詳細調査を行う。
1下水道事業費 1営業費用 7流域下水道維持管理費	流域下水道維持管理事業	県流域下水道施設へ流入し処理してもらう使用料 ・流域下水道維持管理負担金（188,431千円）	188,431	157,297	・流域下水道への流入に対する使用料
1下水道事業費 1営業費用 8普及促進費	普及促進事業	下水道接続支援補助を行い加入率の向上に努める。 ・下水道接続支援補助金（36,200千円）	39,008	21,492	・県下水道接続支援補助金制度が最終年度のため加入促進を継続して強化していく。
1下水道事業費 1営業費用 9業務費	業務事業	使用料徴収業務等を委託し、効率の良い安定した業務運営を図る。 ・使用料徴収業務委託（32,500千円） ・下水道排水設備等管理業務委託（7,132千円） ・公共樹・宅内排水設備調査業務委託（1,800千円）	43,236	44,450	・委託できるものは民間委託し事務の効率化を図っていく。
1下水道事業費 1営業費用 10総係費	総係事業	出納、予算執行管理を行うとともに経営計画等を作成し、安定した下水道経營業務全般を行う。主に人件費を計上。	48,449	64,339	・人件費の減

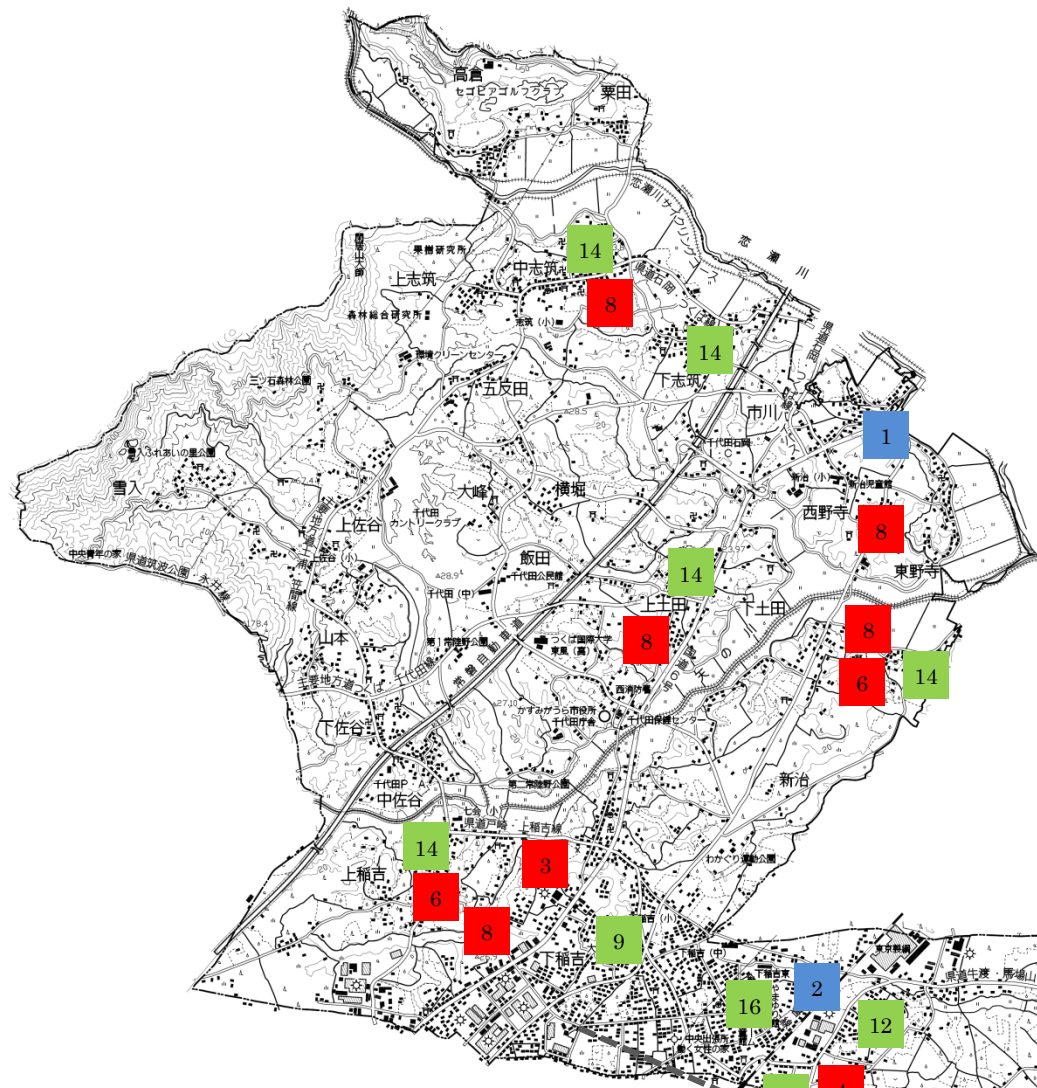
資本的支出

（単位：千円）

款・項・目	事業	事業概要	令和3年度	前年度	内容詳細
1資本的支出 1建設改良費 1公共下水道整備事業費	公共下水道整備事業	公共下水道の管渠整備等を行い普及率の向上を図り公衆衛生及び水質保全を図ります。 ・公共樹設置工事13件分（7,800千円） ・公共下水道事業変更認可業務委託（10,824千円） ・マンホールポンプ修繕費（12,995千円）	32,835	9,236	・農業集落排水土田処理場を公共下水道へ統廃合するための位置付け及び稲吉4丁目地内の冠水対策として整備するための調整池用地を事業計画に位置付けるための事業認可の変更で、これにより国の補助対象事業とする。
1資本的支出 1建設改良費 2特定環境保全公共下水道整備事業費	特定環境保全公共下水道整備事業	特定環境保全公共下水道の管渠整備等を行い普及率の向上を図り公衆衛生及び水質保全を図ります。 ・公共樹設置工事5件（3,165千円） ・ストックマネジメント計画点検調査（7,700千円） ・戸崎流量計交換（6,367千円）	18,300	3,000	・田伏浄化センターのストックマネジメント点検調査により修繕費を補助対象とし、計画的な修繕を図っていく。
1資本的支出 1建設改良費 3農業集落排水整備事業費	農業集落排水整備事業	農業集落排水の大規模修繕等を行い安定した運営を行い公衆衛生及び水質保全を図ります。 ・仮設管渠布設工事（37,380千円）	49,740	7,000	・国の国道6号線バイパス工事に伴う下水道仮設管渠布設工事を行う。
1資本的支出 1建設改良費 5流域下水道建設負担金	流域下水道建設負担金	県流域下水道施設の維持修繕費に対する負担金	32,920	34,447	・国の国土強靱化対策として県の霞ヶ浦浄化センター施設の耐震化工事費の市負担分。
1資本的支出 1建設改良費 6建設諸費	建設諸費事業	整備事業における出納、執行管理等の業務を行う。	7,768	7,612	・4条予算に伴う人件費1名分
1資本的支出 2企業債償還金 1企業債償還金	企業債償還事業	下水道施設整備に係る企業債元金の償還業務。 ・公共下水道事業償還金（284,210千円） ・特定環境保全公共下水道事業償還金（206,330千円） ・農業集落排水事業償還金（234,725千円）	727,405	725,265	・起債の残高は減少に転じており毎年度450,000千円程度（公共・特環・農集の合計）減少している。

# かすみがうら市

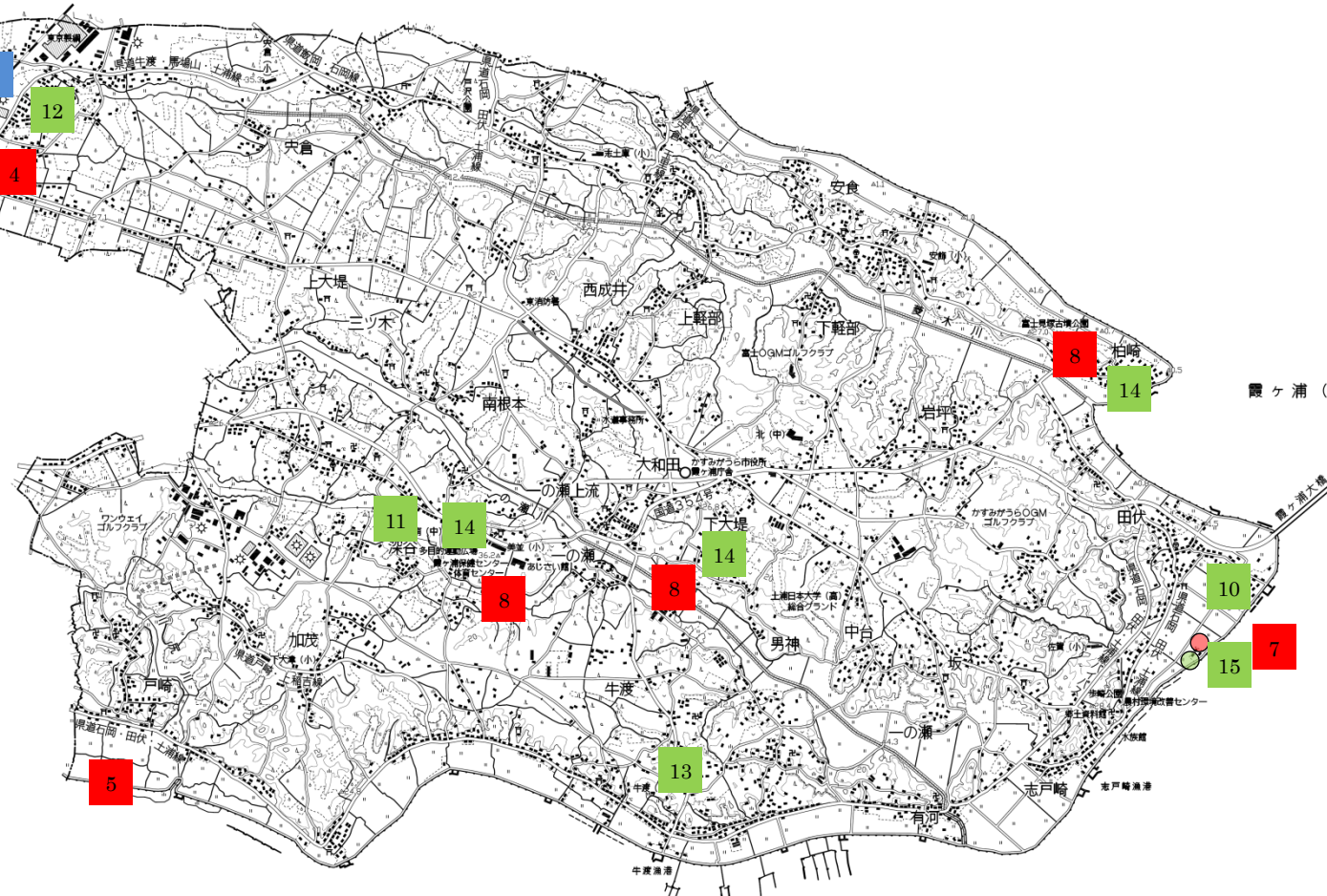
## 令和3年度 建設部上下水道課維持管理計画図（下水道事業）



石岡市

箇所図番号	種別	内 容	R2当初予算	備 考
1	工事	一般国道6号千代田石岡バイパス市川JCT工事に伴う農業集落排水管渠仮設管布設工事	37,380	市川地内 L=423m
2	工事	角来下池浚渫工事	4,050	下稻吉地内（角来下池）
3	修繕	逆川下マンホールポンプ場No2ポンプ交換	8,719	下稻吉地内 N=1基
4	修繕	逆西中継ポンプ場排水流量計交換	4,276	下稻吉地内 N=1基
5	修繕	戸崎流量計交換	6,367	戸崎地内 N=1基
6	修繕	マンホールポンプ場修繕	3,895	農集新治・上稻吉地内
7	修繕	田伏処理場修繕	8,519	調整槽水位計交換 N=1基
8	修繕	農業集落排水処理場修繕	16,662	農業集落排水処理場（8箇所）
9	委託	管路点検・清掃業務委託	300	成城台、大塚団地 L=280m
10	委託	管路点検・清掃業務委託	1,144	田伏・志戸崎地内 L=1,340m
11	委託	管路点検・清掃業務委託	2,000	深谷地内 L=2,400m
12	委託	マンホールポンプ場清掃業務委託	620	逆西中継ポンプ場、清水入ポンプ場
13	委託	マンホールポンプ場清掃業務委託	501	特環公共下水道区域内
14	委託	マンホールポンプ場清掃業務委託	2,012	農業集落排水区域内
15	委託	ストックマネジメント点検調査業務委託	7,700	田伏浄化センター
16	委託	冠水対策調査検討業務委託	3,179	下稻吉地内

土浦市



霞ヶ浦（西浦）

霞ヶ浦（西浦）



議案第24号

・霞ヶ浦湖北流域下水道建設負担金内訳

(単位：千円)

対象事業費	負担区分			かすみがうら市負担 (負担率10.55%)	財源内訳	
	国費	県費	市町村費		市債	一般財源
1,514,962	890,879	312,042	312,041	32,920	30,700	2,220

水洗化率対前年比較表 (戸数)

区 域				令和元年度末			令和3年2月末(見込)			比 較		令和2年度 使用料2月末調定 見込額(千円)
				対象戸数 (戸)	水洗化戸数 (戸)	水洗化率	対象戸数 (戸)	水洗化戸数 (戸)	水洗化率	水洗化戸数 前年度比	水洗化率 前年度比	
農集	土田地区農業集落排水事業	上土田地区	平成3年	140	139	99.3%	140	139	99.3%	0	0.0%	4,472
農集	志筑地区農業集落排水事業	中志筑地区	平成6年	255	225	88.2%	257	232	90.3%	7	2.1%	6,782
農集	上稲吉地区農業集落排水事業	上稲吉地区	平成10年	210	189	90.0%	212	194	91.5%	5	1.5%	6,591
農集	新治地区農業集落排水事業	新治地区	平成10年	169	145	85.8%	169	146	86.4%	1	0.6%	4,935
農集	千代田東部地区農業集落排水事業	東野寺地区	平成14年	539	387	71.8%	541	397	73.4%	10	1.6%	14,330
農業集落排水 計				1,313	1,085	82.6%	1,319	1,108	84.0%	23	1.4%	37,110
公共	流域公共下水道	公共全地区	昭和57年	8,259	8,253	99.9%	8,336	8,330	99.9%	77	0.0%	249,535
千代田地区 合 計				9,572	9,338	97.6%	9,655	9,438	97.8%	100	0.2%	286,645
農集	柏崎地区農業集落排水事業	柏崎地区	平成5年	208	186	89.4%	208	187	89.9%	1	0.5%	5,540
農集	大和田地区農業集落排水事業	大和田地区	平成7年	365	300	82.2%	365	300	82.2%	0	0.0%	10,086
農集	深谷地区農業集落排水事業	深谷地区	平成10年	655	519	79.2%	656	524	79.9%	5	0.7%	20,499
農業集落排水 計				1,228	1,005	81.8%	1,229	1,011	82.3%	6	0.5%	36,125
公共	特環公共下水道	田伏・志戸崎地区	平成元年	587	481	81.9%	587	484	82.5%	3	0.6%	17,552
公共	流域特環公下水道	加茂・牛渡地区	平成12年	960	679	70.7%	962	698	72.6%	19	1.9%	23,737
公共	流域公共下水道	宍倉地区	昭和58年	584	581	99.5%	590	587	99.5%	6	0.0%	35,208
公共下水道 計				2,131	1,741	81.7%	2,139	1,769	82.7%	28	1.0%	76,497
霞ヶ浦地区 合 計				3,359	2,746	81.8%	3,368	2,780	82.5%	34	0.7%	112,622
かすみがうら市 合 計				12,931	12,084	93.4%	13,023	12,218	93.8%	134	0.4%	399,267

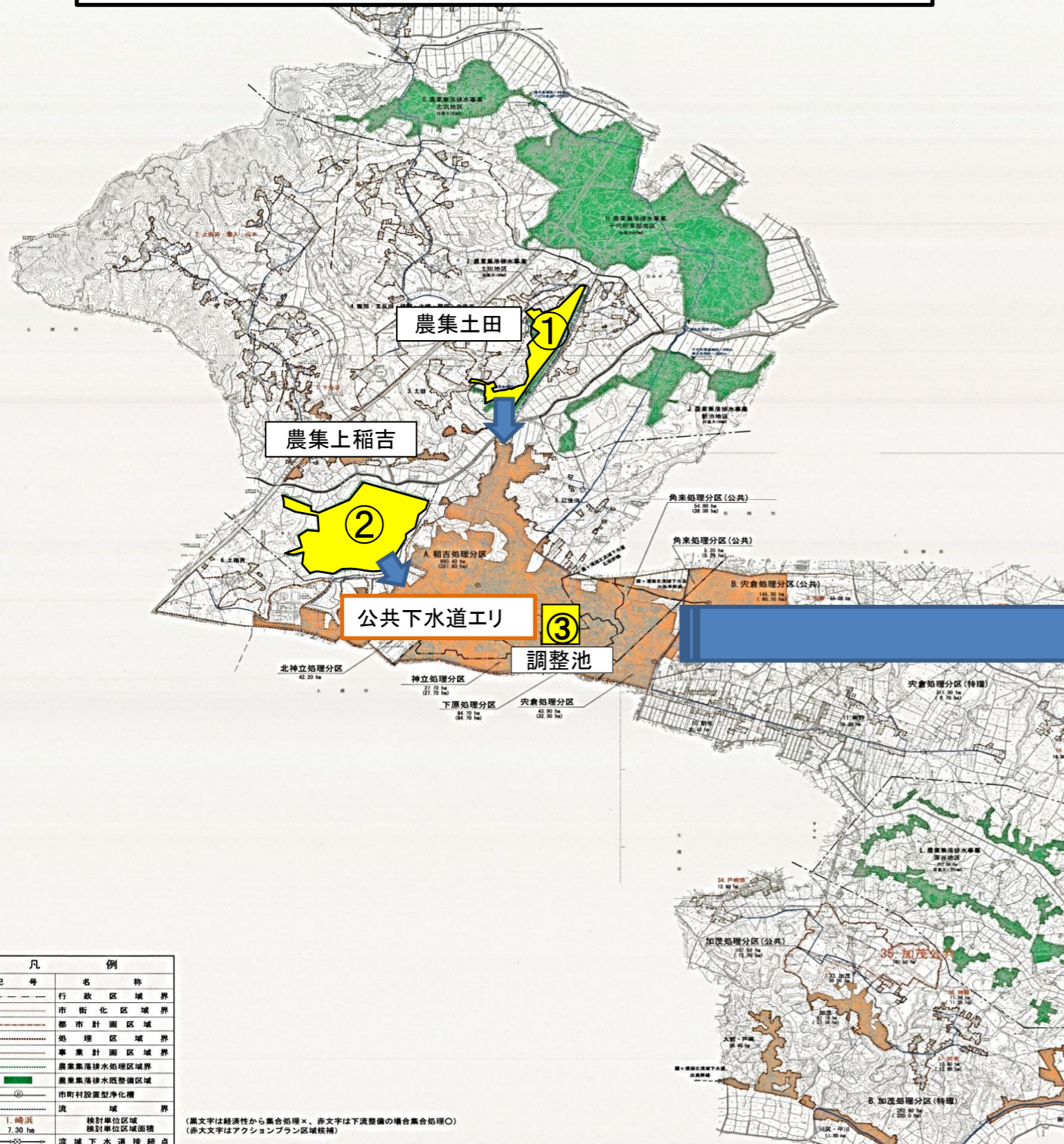
区 域				令和元年度末			令和3年2月末			比 較		令和2年度 使用料2月末調定 見込額(千円)
				対象戸数 (戸)	水洗化戸数 (戸)	水洗化率	対象戸数 (戸)	水洗化戸数 (戸)	水洗化率	水洗化戸数 前年比	水洗化率 前年比	
公共下水道 計				10,390	9,994	96.2%	10,475	10,099	96.4%	105	0.2%	326,032
農業集落排水 計				2,541	2,090	82.3%	2,548	2,119	83.2%	29	0.9%	73,235



# 公共下水道事業計画変更内容

かすみがうら市全図

農業集落排水処理施設の統廃合及び調整池整備に伴う事業計画変更



凡	例
記号	名称
---	行政区域界
---	市街化区域界
---	都市計画区域
---	処理区域界
---	事業計画区域界
---	農業集落排水処理区域
---	農業集落排水整備区域
---	市町村設置浄化槽
---	流域
1. 濁沢	統計単位区域
7.30 ha	統計単位区域面積
○	流域下水道接続点
□	浄化センター
---	処理分区界
0.00 ha	上段：既計画面積
0.00 ha	下段：今回認可面積
---	種：平成24年度以前供用
---	業：平成25年度供用開始

(黒文字は経済性から集合処理×、赤文字は下流整備の場合集合処理○)  
 (赤大文字はアクションプラン区域候補)  
 アクションプラン(案)：農集工田→公共接続、農集相田→特環接続、農集初泊→農集十代出身  
 ベストプラン(案)：北神立公共整備、加茂公共整備(住民同意が早期に得られればアクションプラン区域候補)、農集上稲吉→公共接続、農集土田→公共接続

③拡大

