

～令和3年度の健康診断をまだお申込みされていない方へ～

集団健診のご案内

(12月実施予定)

まだ受診していない方はチャンスです！

令和3年10月4日現在



お申し込みの手順

- ①受診日程を決める。
- ②予約受付期間内に電話またはWEBで申し込む。

実施を予定する健診 ※完全予約制※

種類	日程	時間	会場	予約受付期間	
				健診予約センター またはWEB	保健センター
総合健診 胃がん 腹部超音波 大腸がん 胸部レントゲン 前立腺がん 肝炎ウイルス 特定健診 後期高齢者健診 成人健診	12月13日(月) 12月14日(火)	① 7:30 ② 8:00 ③ 8:30 ④ 9:00 ⑤ 9:30 ⑥ 10:00 ⑦ 10:30 ⑧ 11:00	千代田 公民館	10月25日(月) から 10月27日(水) まで	10月28日(木) から 11月2日(火) まで ☎保健センター 0299-59-2111(代) または 029-897-1111(代)
地区健診 特定健診 後期高齢者健診 成人健診 大腸がん 胸部レントゲン 前立腺がん 肝炎ウイルス	12月1日(水) 12月2日(木) 12月3日(金) 12月4日(土)	① 9:30 ② 10:00 ③ 10:30 ④ 11:00 ⑤ 13:00 ⑥ 13:30 ⑦ 14:00 ⑧ 14:30	やまゆり館 ウエルネス プラザ	または ☑ WEB予約 (24時間/事前 登録必要) 	10月28日(木) から 11月5日(金) まで ☎保健センター 0299-59-2111(代) または 029-897-1111(代)

歯周疾患検診・歯っピースマイル検診【要予約】

日程	時間	会場	予約受付期間	予約方法
12月3日(金)	① 9:00 ② 9:30 ③ 10:00 ④ 10:30	⑤ 13:30 ⑥ 14:00 ⑦ 14:30	ウエルネス プラザ	11月4日(木)から 11月24日(水)まで 予約期間内に 保健センターへ 029-898-2312 お申込ください。



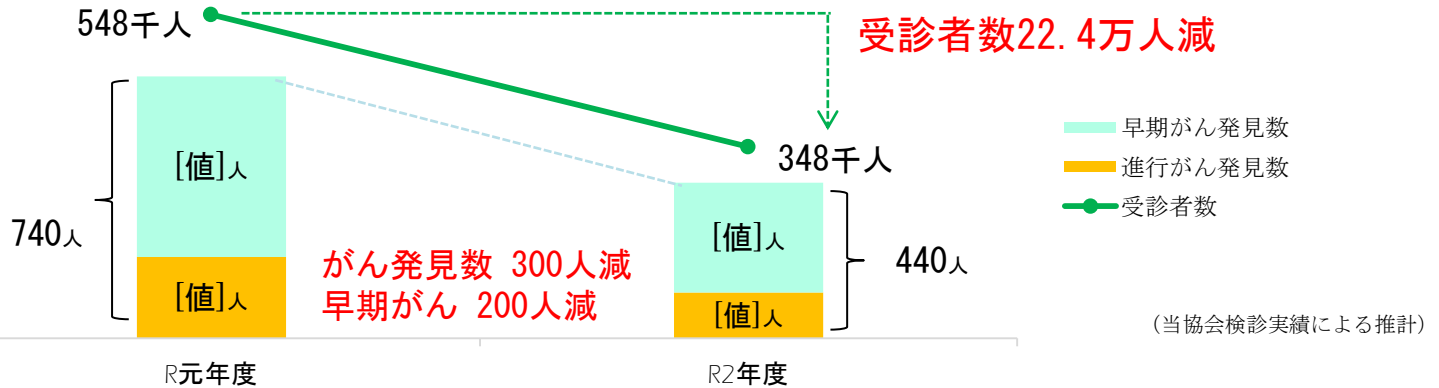
コロナ禍でも、がん検診は必要です！



コロナは防いだけれど、がんが進行していたとなつては大変です

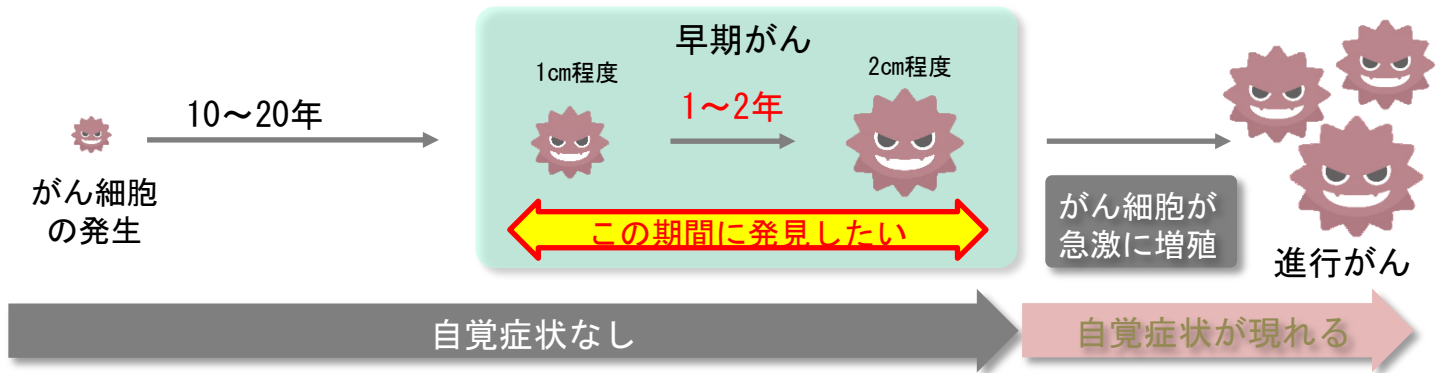
がん発見数の激減

受診者数の大幅減少に伴い、本来、検診で見つかったはずの多くの「がん」が発見できていません。



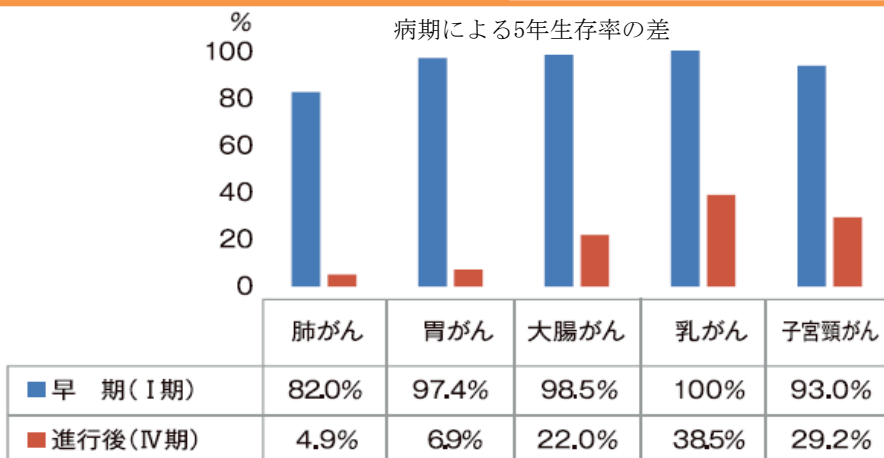
早期発見機会の喪失

検診の中止などにより、本来、早期に発見できた「がん」が進行する恐れがあります。



生存率への影響

「がん」が進行し、自覚症状が出てから「がん」が見つかったら、生存率が極端に低くなります。



「検診をしないということが大きなリスクになる」

東京大学医学部付属病院
(厚生労働省がん対策推進企業アクション議長)
中川 恵一 氏

「がん診断数の減少により将来のがんによる死亡の増加が懸念される」

世界肺がん学会
理事長 光富 徹哉 氏

全国がん (成人病センター) 協議会加盟施設の生存率共同調査結果



お問い合わせ先
かすみがうら市保健センター
0299-59-2111(代表) 又は 029-897-1111(代表)