

ポケットBUS停 使い方

ログインする



- ① 利用者番号を入力
- ② パスワードを入力
- ③ ログインボタンを押す

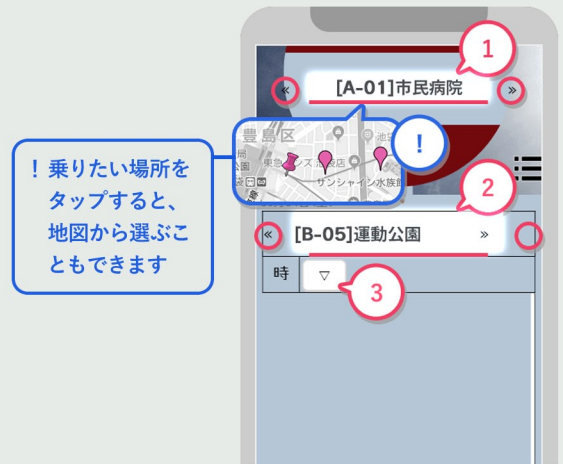
! 「ログイン情報を記憶する」にチェックを入れると、次回から自動でログインできます

(1) 日付の選択



- ① 予約したい日付を選択
- ② カレンダーの日付をタップ

(2) タクシーの予約をする・1



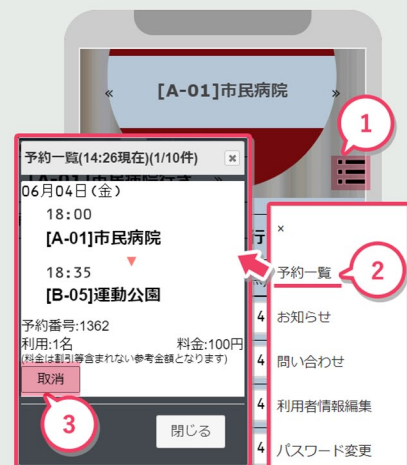
- ① 乗りたい場所を選ぶ
- ② 降りたい場所を選ぶ
- ③ 時刻表を表示する

(3) タクシーの予約をする・2



- ④ 乗りたい時間を選ぶ
- ⑤ 内容を確認し、よければ「この内容で予約」をタップ

(4) 予約の確認や取消



- ① メニューボタンをタップ
- ② 「予約一覧」をタップ
- ③ 予約を取り消す

(5) ご注意

運行日について

月曜日～金曜日

(土・日・祝日、8月13日～15日、12月29日～1月3日は運休)

運行時間について

乗り合わせの状況等によって、実際の発着時間が前後する場合があります。表示の発着時間は目安としていただき、時間に余裕を持ったご利用をお願いします。

霞ヶ浦地区の運行車両1台は、あじさい館からのみ18時便(最終乗車時刻18時00分)を運行します。(電話予約のみ)

運行区域について

JR常磐線を境界線に、千代田地区・霞ヶ浦地区の2区域で運行

※常磐線をまたぐ場合には、神立駅西口(駅前広場)で乗り継ぎになります。

予約受付時間について(インターネット)

9:00～23:30

利用希望日の3営業日前～利用希望運行時刻の2時間前まで

※ただし、9時便～10時便を利用したい場合は、前日までに予約が必要です。

かすみがうら市 デマンド型乗合タクシー

ご利用ガイド **USER GUIDE** ▶