

(仮称)千代田中学校区放課後児童クラブ施設整備工事の進捗について

1. 契約履行期間延長について(見込み)

(1) 契約変更事項

履行期間	令和3年6月17日 から 令和4年2月1日 まで	230日間
契約変更事項	変更日数	9日間 延長
	変更予定履行期限	令和3年6月17日 から 令和4年2月10日 まで
変更理由	東京電力の電柱移設の遅れに伴い、接道部付近の工作物等外構工事に必要な工期分を確保するため	

(2) 契約相手

田中・宮本特定建設工事共同企業体
代表者 株式会社田中工務店 代表取締役 田中邦明

2. 工事の進捗状況

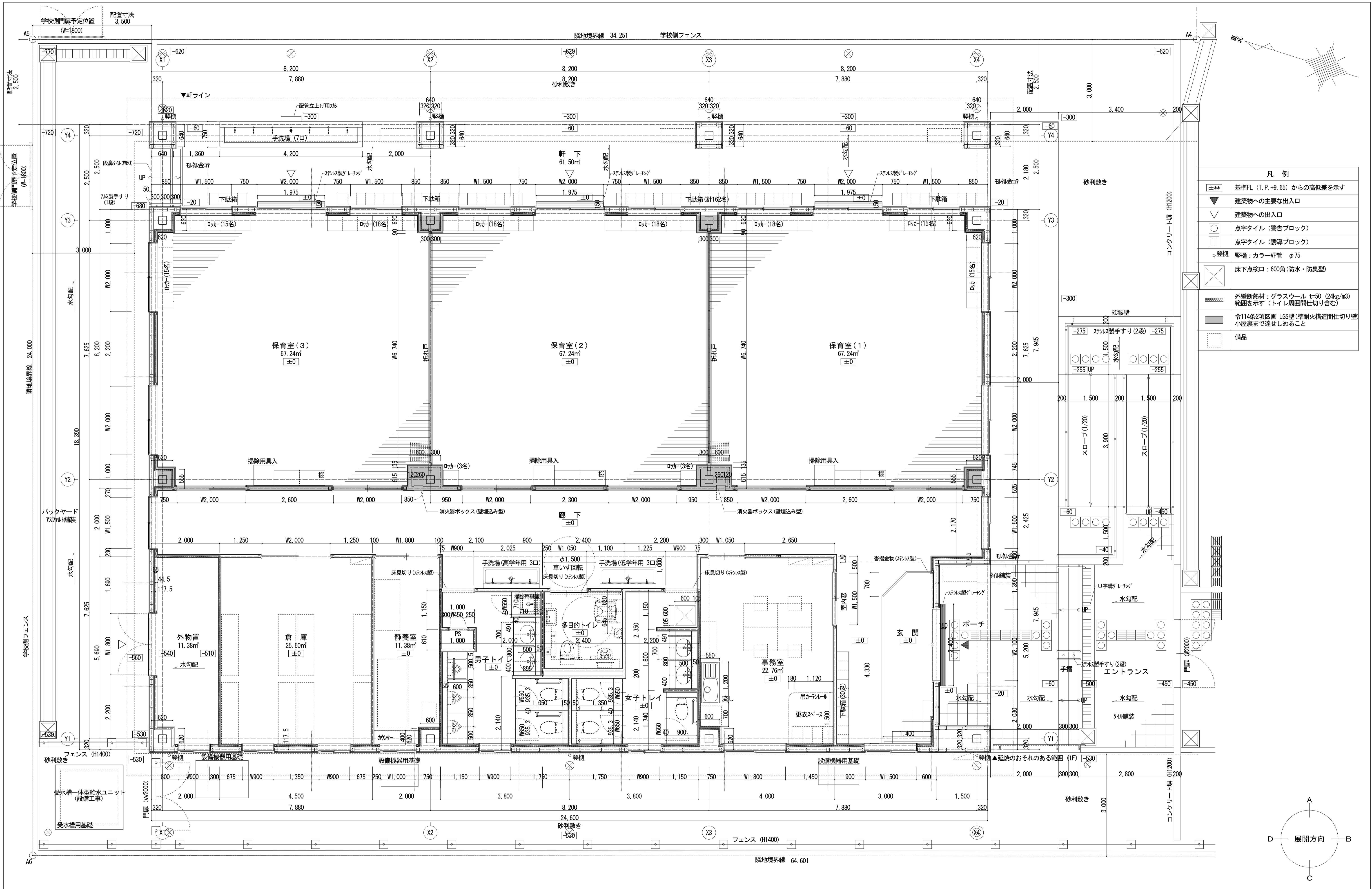
年 月 日	内 容
令和4年1月22日頃	建築工事(建物)、電気設備工事、機械設備工事完了
令和4年2月3日頃	建築工事(外構)工事完了
令和4年2月4日～9日	各種検査(確認検査等)実施
令和4年2月10日	田中・宮本JVより完成した施設について引渡し

3. 今後のスケジュール

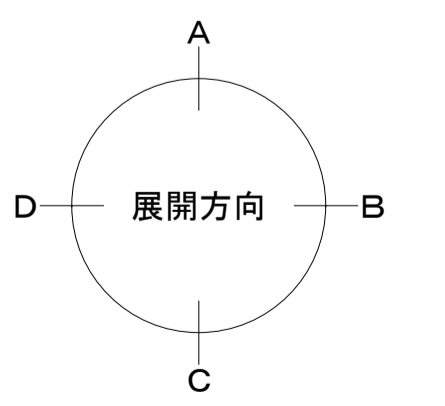
項 目	令和4年			
	1	2月	3月	4月
施設整備工事	[進捗バー]			
運営準備 (備品搬入、統合前児童クラブからの引越し)		[進捗バー: 備品調整・備品搬入作業]		[進捗バー: 引越作業]
児童クラブ運営				[進捗バー: 開所]

【施工状況写真】

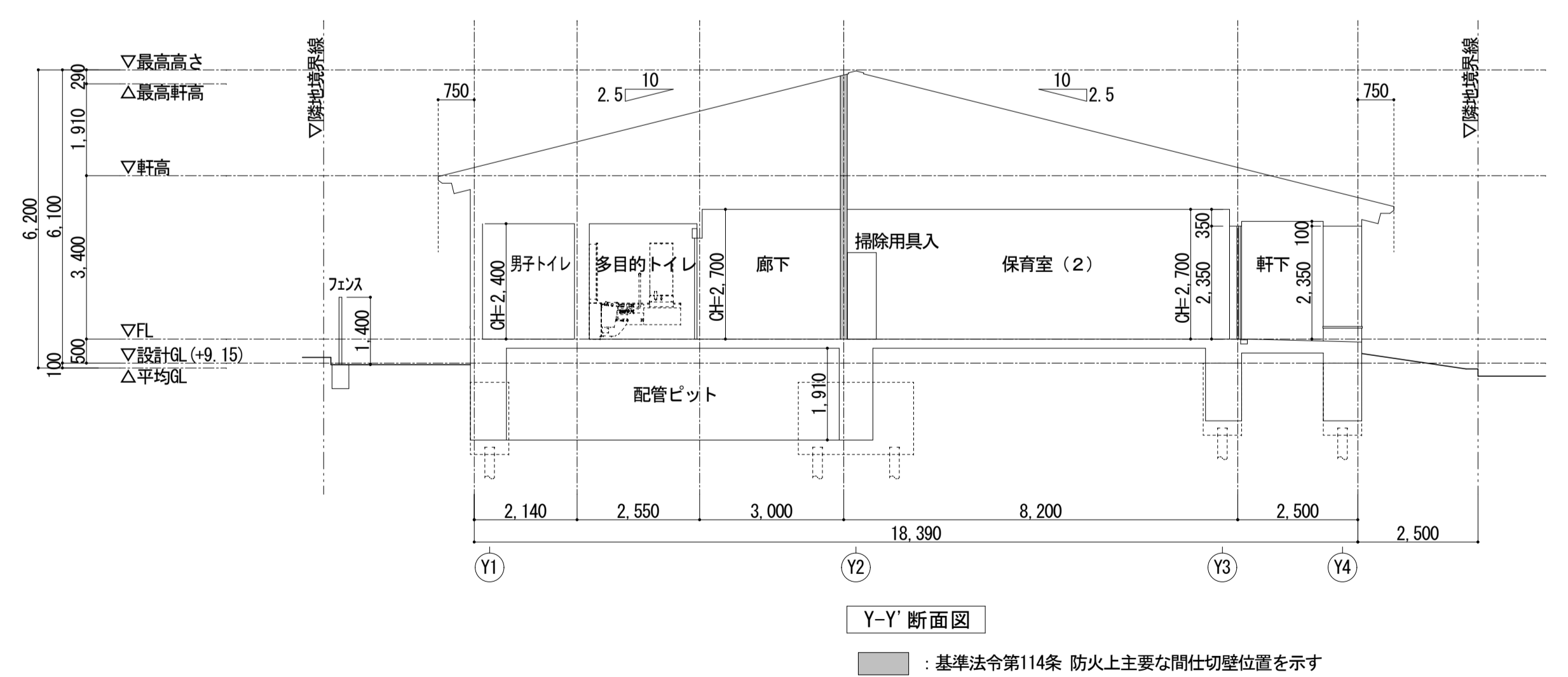
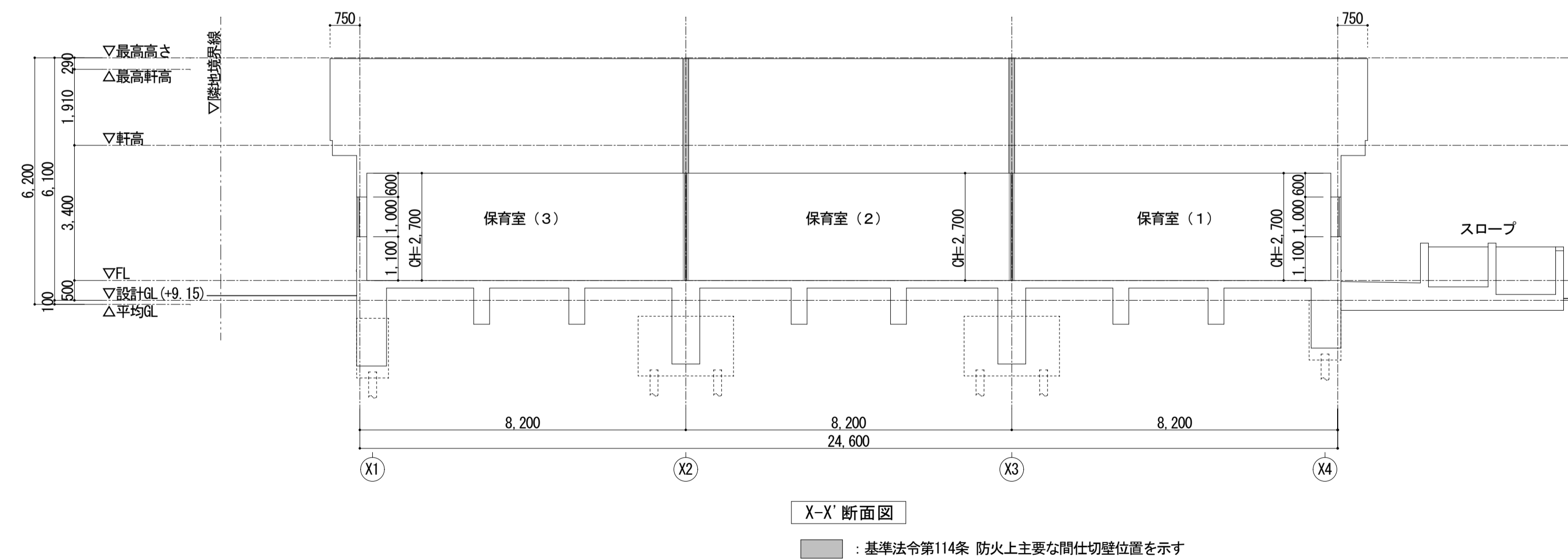
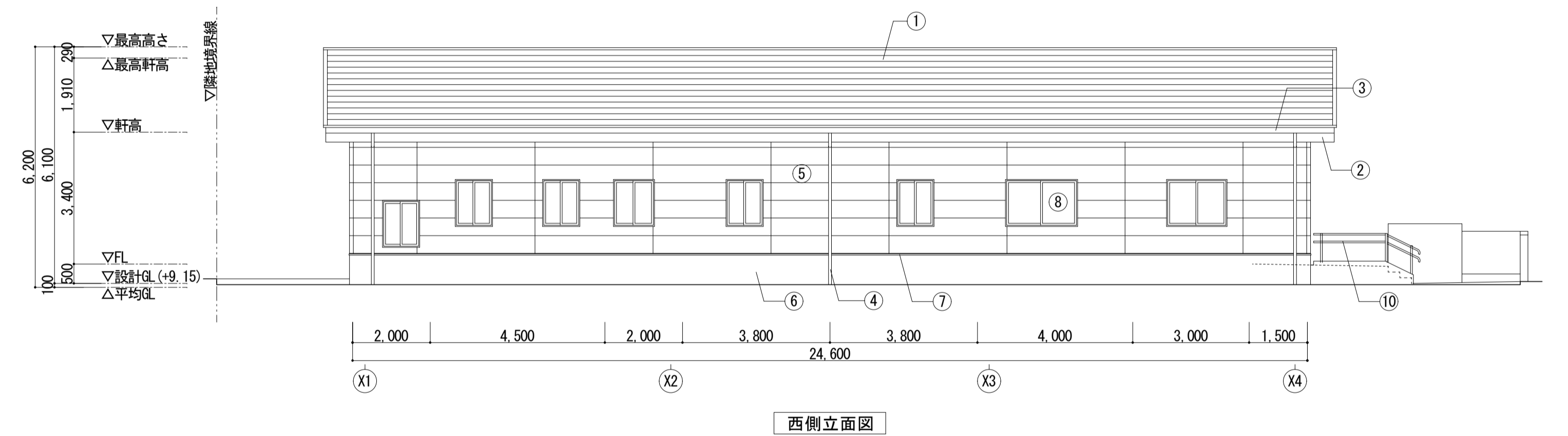
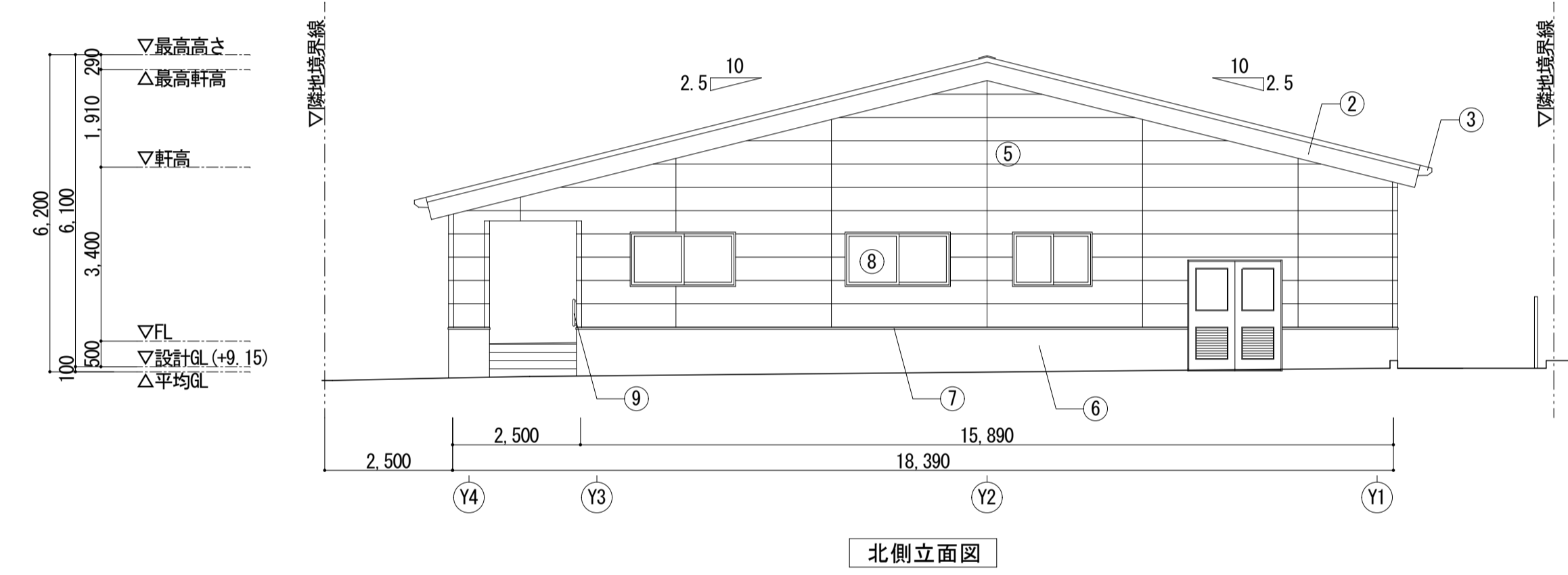
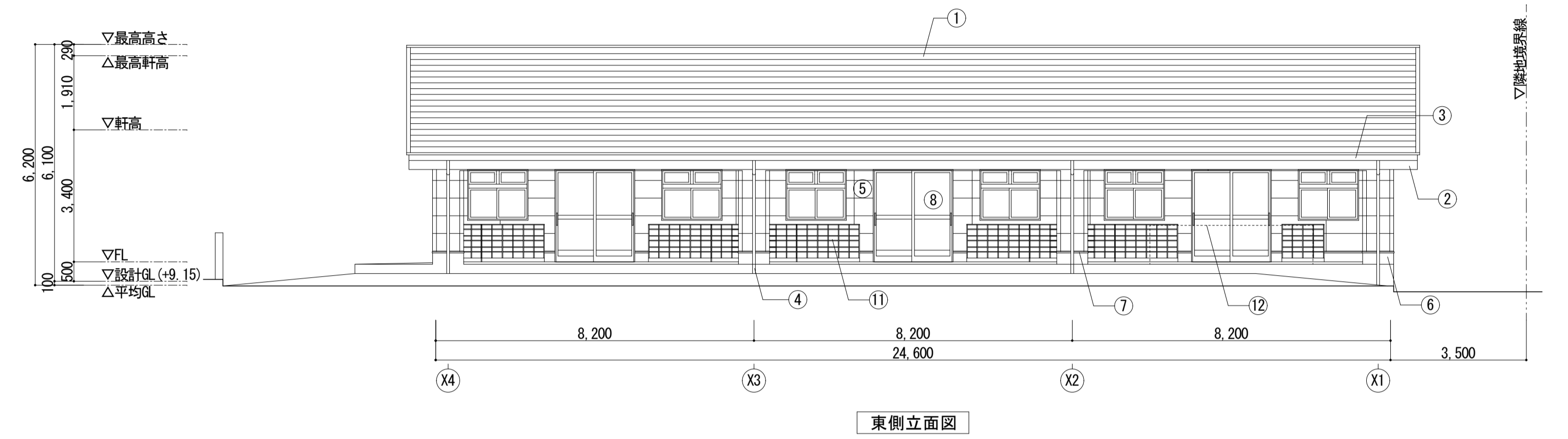
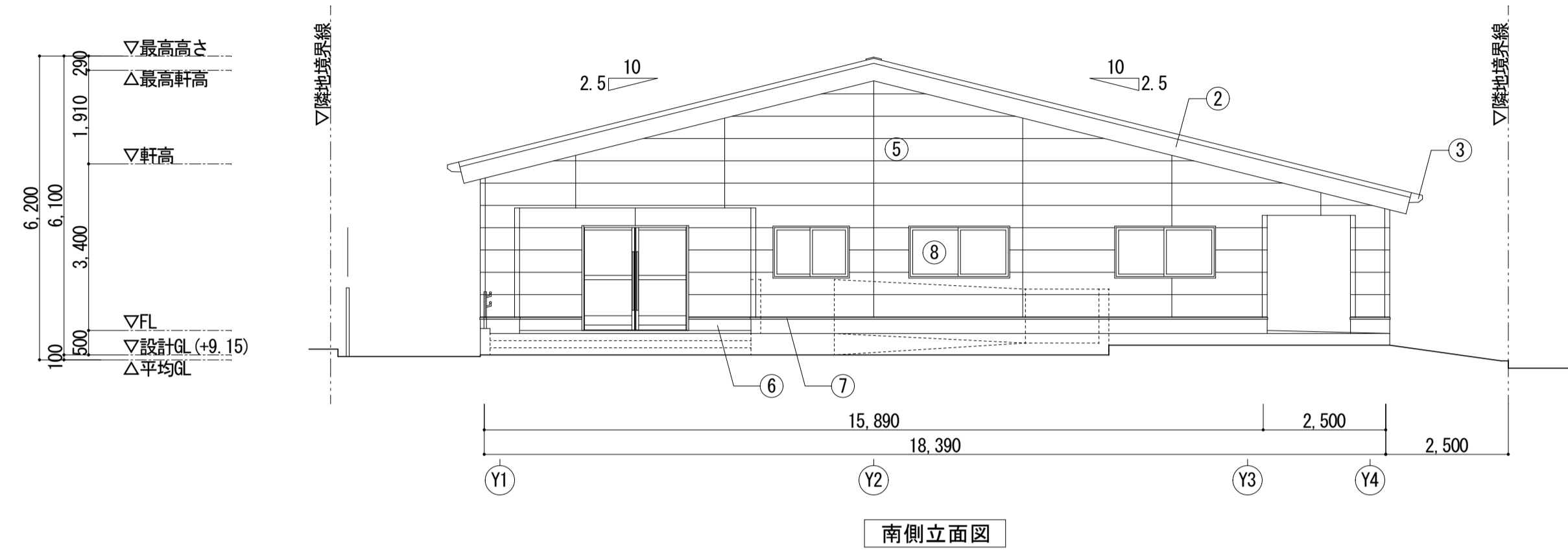
<p>① 外観</p>		
<p>② 玄関側</p>		<p>③ クラブ室 1, 2</p> 
<p>④ クラブ室 3</p>		<p>⑤ トイレ</p> 
<p>⑥ 事務室</p>		<p>⑦ 静養室</p> 



凡例	
±**	基準FL (T.P.+9.65) からの高低差を示す
▼	建築物への主要な出入口
▽	建築物への出入口
□	点字タイル (警告ブロック)
▨	点字タイル (誘導ブロック)
○	堅柱: カラーVP管 φ75
⊗	床下点検口: 600角 (防水・防臭型)
▨	外壁断熱材: グラスウール t=50 (24kg/m ³) 範囲を示す (トイレ周囲間仕切り含む)
▨	令114条2項区画 LGS壁 (準耐火構造間仕切り壁) 小屋裏まで達せしめること
□	備品



立面図仕上凡例					
記号	部位	仕上げ	記号	部位	仕上げ
①	屋根	カラーガルバリウム鋼板 t=0.4 横葺き	⑧	建具	アルミ製
②	鼻隠し・破風	屋根同材加工	⑨	壁付け手摺	アルミ製
③	軒樋	落ち葉除け一体型軒内樋 カラーガルバリウム鋼板 t=0.5 (両面塗装)	⑩	支柱付き2段手摺	ステンレス製
④	壁樋	カラーV.P.管 φ75	⑪	下駄箱	スチール製
⑤	外壁	窯業系サイディング t=16 (通気工法 横張り) : カラーガルバリウム鋼板 t=0.4 横葺き	⑫	(点線部) 外部手洗い	コンクリート現場打ちの上、モルタル金ゴテ
⑥	基礎巾木	コンクリート打放し補修 (伸縮目地@3000内外)			
⑦	通気土台水切り	ガルバリウム鋼板 t=0.6			



訂正

工事名称 (仮称) 千代田中学校区放課後児童クラブ施設整備工事
 図面名称 立面図・断面図

日付
 縮尺 A1 1/100 設計 検図 製図
 A3 1/200

株式会社 土屋建築研究所
 TSUCHIYA ARCHITECTS & ENGINEERS INC
 事務所登録 茨城県知事 第A3892号
 管理建築士 一級建築士 第197497号 小高亮一

図面番号 A-15