

下稻吉中学校屋内運動場等整備について

1. 整備概要について

屋内運動場新築工事概要	鉄筋コンクリート造一部鉄骨造 2階建て 2,365.41㎡ 柔剣道場併設 575.19㎡ ≪合計:2,940.60㎡≫	概算事業費
建築工事	屋内運動場建築、柔剣道場建築、渡廊下・防災倉庫建築、付帯設備、外構、解体撤去	1,336,500,000円
電気設備工事	屋内・屋外電気設備、弱电設備工事、太陽光発電設備、付帯電気設備	124,740,000円
機械設備工事	屋内運動場機械設備、柔剣道場機械設備、渡廊下・防災倉庫機械設備	50,820,000円
合 計		1,512,060,000円

2. 建設スケジュールについて

期間	令和2年度	令和3年度	令和4年度				令和5年度
	8月8日	2月28日	5月16日	6月23日	9月中旬	9月下旬	12月末日
屋内運動場整備等	← 基本・実施設計 →		入札公告	開札	契約締結 (議決)	← 工 事 →	

参考

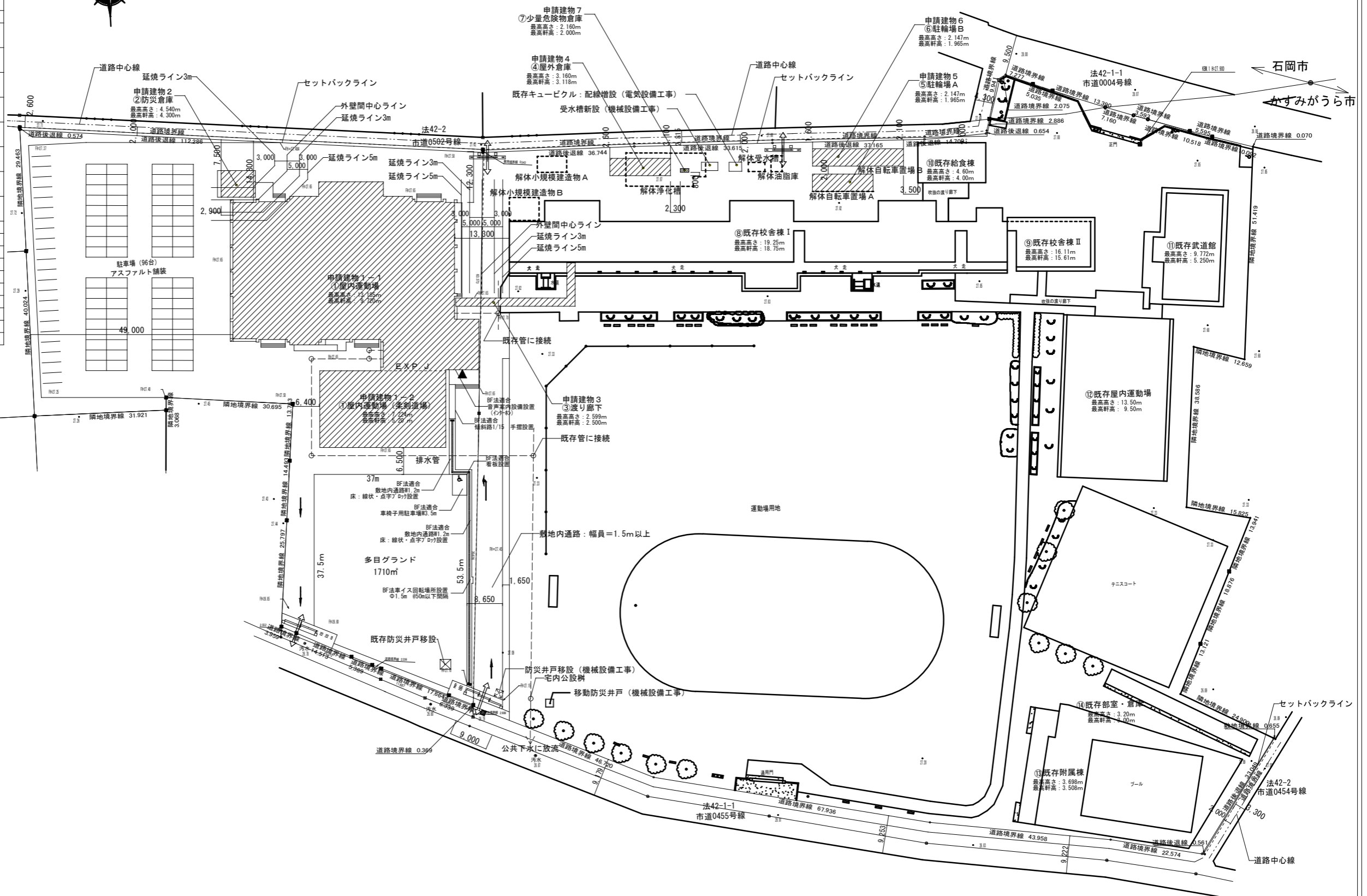
事業費について(予算額)

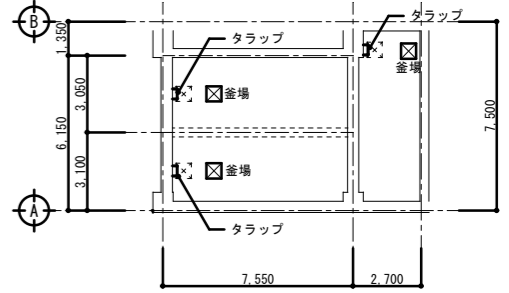
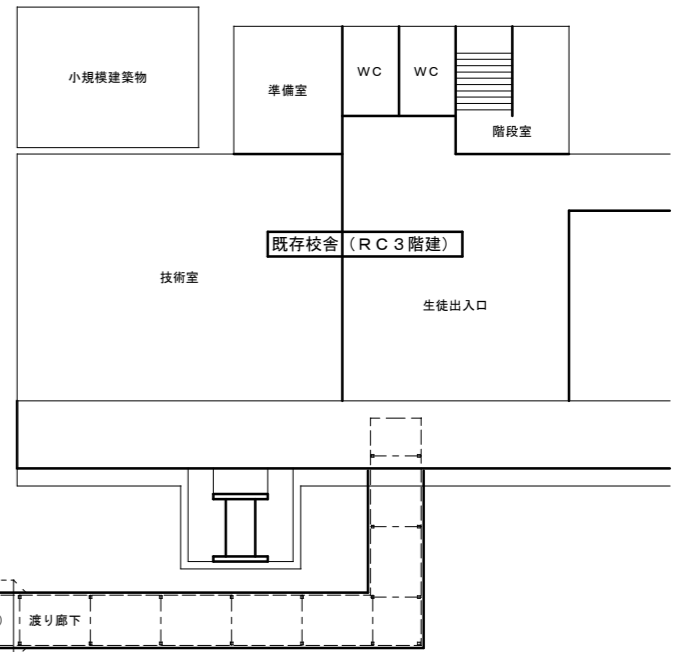
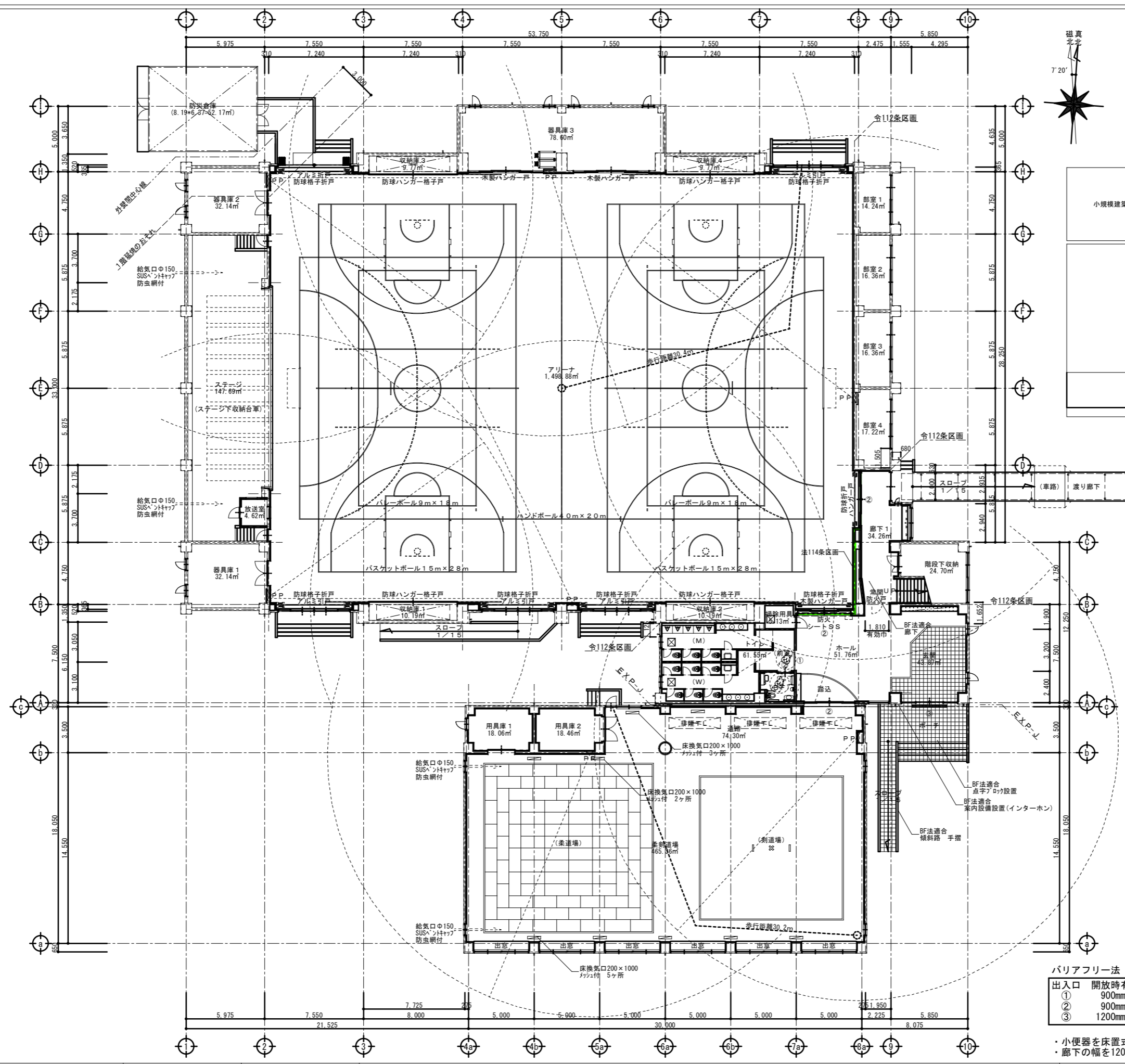
令和4年度	工事費	469,524,000円	小計:475,887,000円	合計:1,586,289,000円
	管理委託費	6,363,000円		
令和5年度	工事費	1,095,556,000円	小計:1,110,402,000円	
	管理委託費	14,846,000円		

補助金等について(交付申請総額)

補助事業名	補助等金額	内定時期
公立学校施設整備費国庫負担金(屋内運動場分)	105,001,000円	申請済み (6月中旬内定予定)
学校施設環境改善交付金(柔剣道場分)	6,703,000円	内定済み
学校施設環境改善交付金(太陽光発電設備分)	1,758,000円	内定済み
合 計	113,462,000円	

建物一覧						
棟番	名称	構造	階数	耐火種別	建築面積 (㎡)	延べ床面積 (㎡)
⑧	校舎棟 I	RC	4F	耐火建築	1,373.77	5,185.68
⑨	校舎棟 II	RC	4F	耐火建築	202.95	763.65
⑩	給食棟	RC	1F	その他	144.00	144.00
⑪	既存武道館	S	1F	その他	473.76	406.99
⑫	既存屋内運動場	S	1F	その他	955.50	955.50
⑬	プール附属棟	CB	1F	その他	130.23	118.08
⑭	部室・倉庫	CB	1F	その他	92.70	92.70
既存建物合計					3,372.91	7,666.60
①	申請建物 1-1	RC	2F	耐火建築	2,789.99	2,365.41
①	申請建物 1-2 (柔剣道場)					575.19
②	申請建物 2 防災倉庫	S	1F	その他	53.26	53.26
③	申請建物 3 渡り廊下	7F	1F	その他	65.16	
④	申請建物 4 屋外倉庫	S	1F	その他	68.33	68.33
⑤	申請建物 5 駐輪場 A	7F	1F	その他	60.83	60.83
⑥	申請建物 6 駐輪場 B	7F	1F	その他	90.64	90.64
⑦	申請建物 7 少量危険物倉庫	S	1F	その他	1.89	1.89
申請建物合計					3,130.10	3,215.55
建物総合計					6,503.01	10,882.15
解体小規模建造物 A					31.10	31.10
解体小規模建造物 B					40.55	40.55
解体浄化槽					139.96	139.96
解体受水槽					21.00	21.00
解体油脂庫					8.28	8.28
解体自転車置場 A					51.84	51.84
解体自転車置場 B					77.76	77.76
解体合計					370.49	370.49



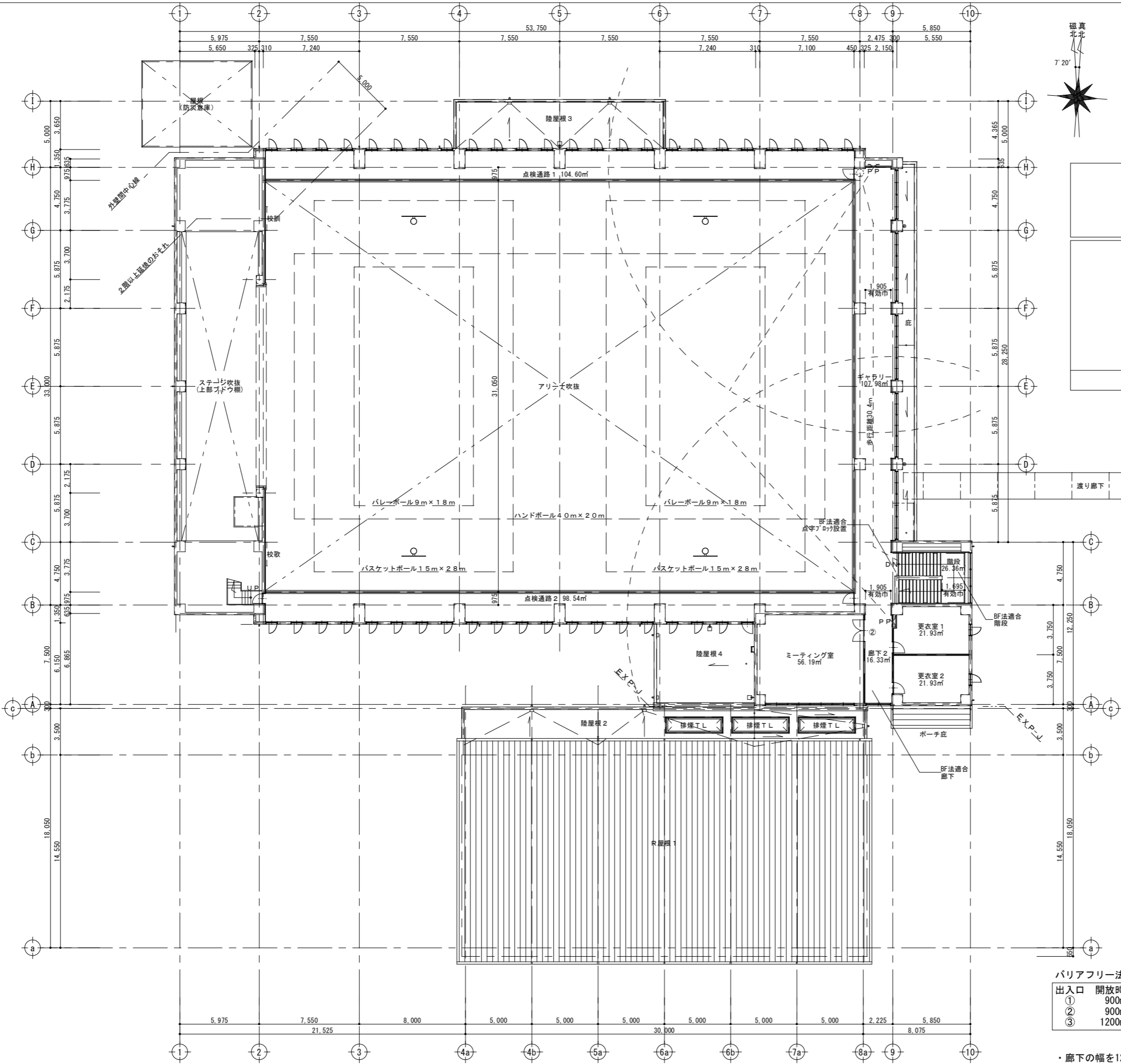
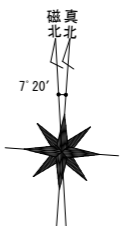


1階床面積	2,690.07㎡
2階床面積	250.53㎡
(点検通路面積含まず)	
延べ床面積	2,940.60㎡
1階用途別面積	
アリーナ	1,498.88㎡
ステージ	143.07㎡
器具庫	142.28㎡
収納庫	39.92㎡
柔剣道場	572.08㎡
部室	64.18㎡
その他	229.66㎡

バリアフリー法

出入口	開放時有効幅	視認性
①	900mm以上	無
②	900mm以上	有
③	1200mm以上	—

- ・小便器を床置き式、壁掛式(35cm以下)、その他に類するものを1以上設置。
- ・廊下の幅を1200mm以上確保。

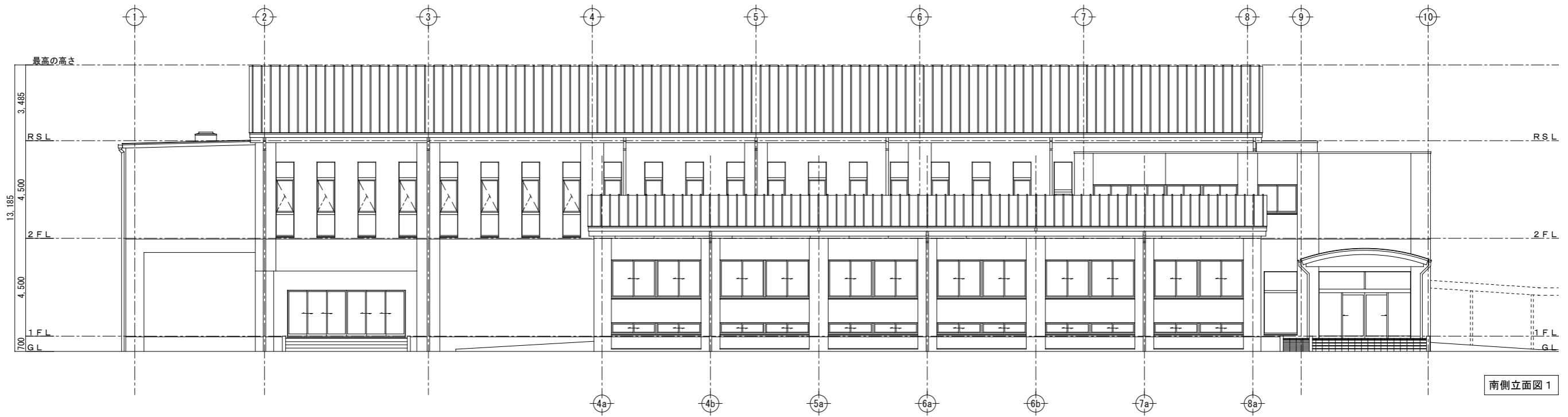


バリアフリー法

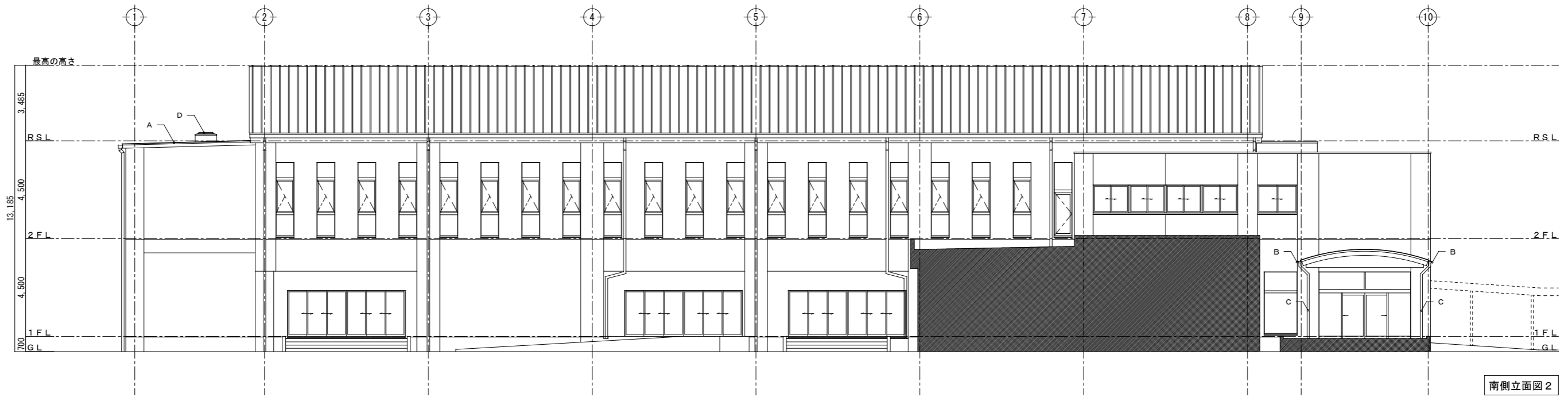
出入口	開放時有効幅	視認性
①	900mm以上	無
②	900mm以上	有
③	1200mm以上	—

1階床面積	2,690.07㎡
2階床面積	250.53㎡
(点検通路面積含まず)	
延べ床面積	2,940.60㎡

・廊下の幅を1200mm以上確保。



南側立面図 1

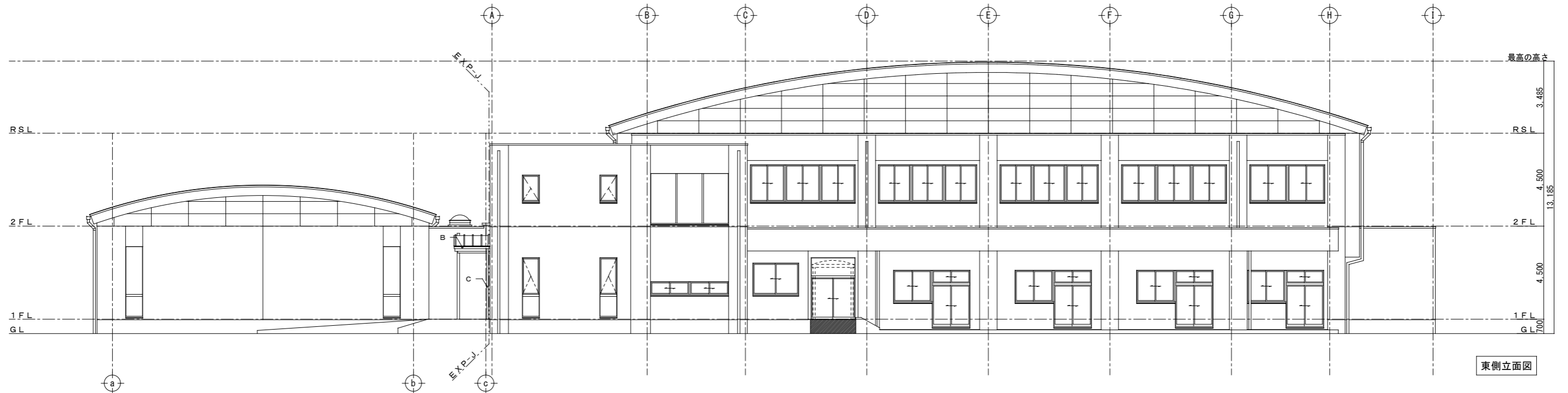


南側立面図 2

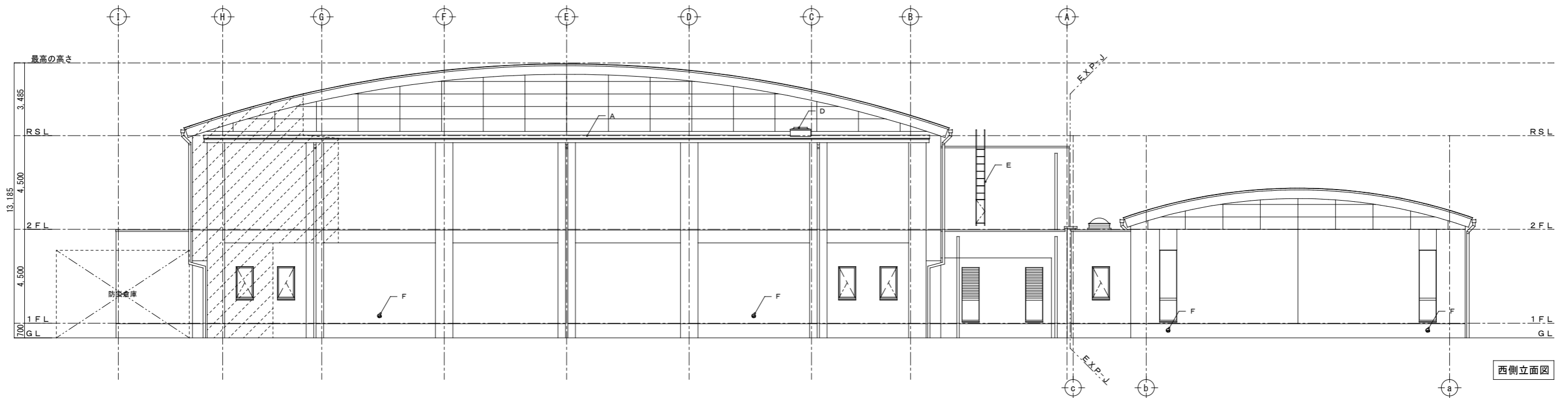
外部仕上

特記無き仕上げは下記の通りとする				A	陸屋根 1: 二重メンブレン防水金属屋根 一文字葺 カラーG.L.t=0.5	F	換気口: SUS ベンドキャップ150φ 防虫網付
R屋根	嵌合式瓦葺葺418 カラーG.L.t=0.5	外壁	R.S.L.下面: コンクリート打放し補修	ポーチ庇	嵌合式瓦葺葺418 カラーG.L.t=0.5		
鼻隠し・破風	アルミ曲げパネルt=2.0 フッ素樹脂焼付塗装		R屋根表面: C鋼縦鋼線下地 A.L.C.t=50横張り	EXP-J	アルミカバー 電解着色仕上 クリアランス150mm	B	ポーチ庇軒端: アルミ軒端 t=2.0 W=150 H=87 電解着色仕上
笠木	アルミ既製品w=200 電解着色仕上	外巾木	上記下地の上 複層仕上塗材Eローラー塗			C	ポーチ庇縦端: アルミ縦端 89φ t=1.3 電解着色仕上
軒端	アルミ軒端t=2.0 W=185 H=150 電解着色仕上	開口部	コンクリート打放し			D	屋根マンホール: SUS 600角
縦端	アルミ縦端114φ t=1.5 電解着色仕上		開口部	アルミサッシ(RC枠) (建具表による)		E	タラップ: SUS 昇降防止扉付

延焼のおそれの部分を示す



東側立面図

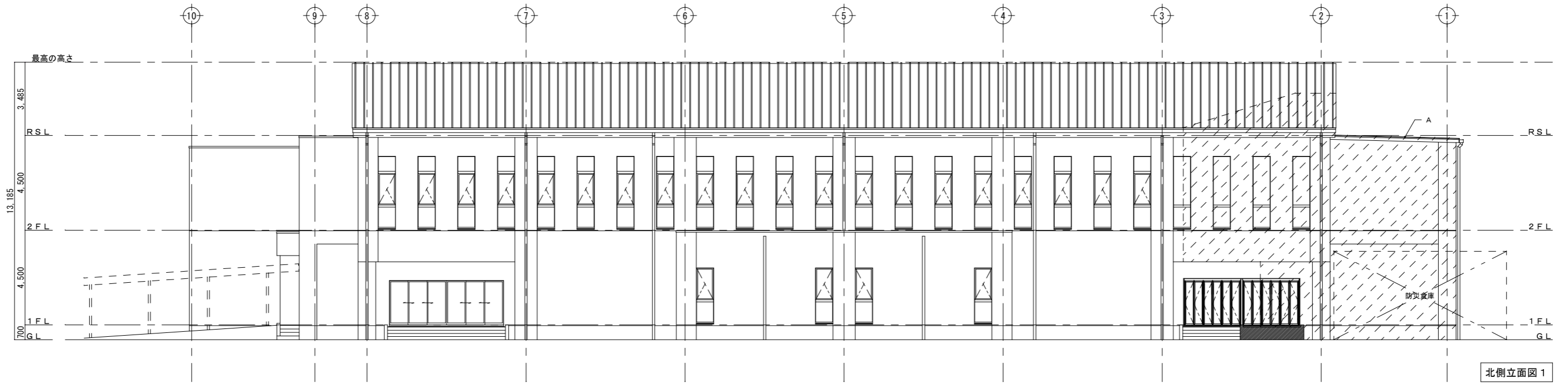


西側立面図

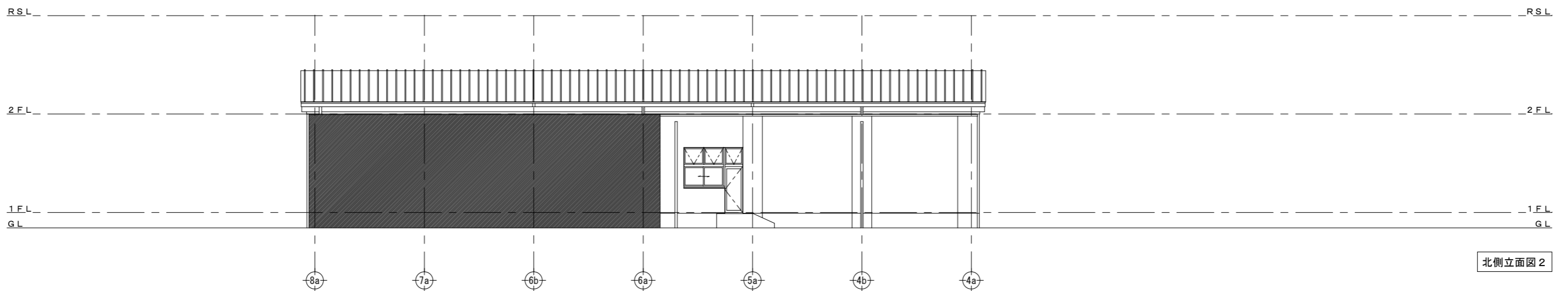
外部仕上

特記無き仕上げは下記の通りとする			
R屋根	嵌合式瓦葺葺#418 カラーGLt=0.5	外壁	RSL下面：コンクリート打放し補修
鼻隠し・破風	アルミ曲げパネルt=2.0 フッ素樹脂焼付塗装		R屋根表面：C鋼縦鋼線下地 AL Ct=50横張り
笠木	アルミ既製品w=200 電解着色仕上	ポーチ庇	EXP-J アルミカバー 電解着色仕上 クリアランス150mm
軒樋	アルミ軒樋t=2.0 W=185 H=150 電解着色仕上	外巾木	上記下地の上 複層仕上塗材Eローラー塗
縦樋	アルミ縦樋114φ t=1.5 電解着色仕上	開口部	アルミサッシ(RC枠) (建具表による)
			A 陸屋根1：二重メンブレン防水金属屋根 一文字葺 カラーGLt=0.4
			B ポーチ庇軒樋：アルミ軒樋t=2.0 W=150 H=87 電解着色仕上
			C ポーチ庇縦樋：アルミ縦樋 89φ t=1.3 電解着色仕上
			D 屋根マンホール：SUS600角
			E タラップ：SUS 昇降防止扉付
			F 換気口：SUSベンドキャップ150φ 防虫網付

延焼のおそれの部分を示す



北側立面図1



北側立面図2

外部仕上

特記無き仕上げは下記の通りとする				A	陸屋根 1: 二重メンブレン防水金属屋根 一文字葺 カラーG L t=0.4	F	換気口: SUS ベンドキャップ150φ 防虫網付
R屋根	嵌合式瓦葺葺#418 カラーG L t=0.5	外壁	R S L 下面: コンクリート打放し補修 R 屋根表面: C 鋼縦鋼線下地 A L C t=50横張り	ポーチ庇	嵌合式瓦葺葺#418 カラーG L t=0.5 E X P - J アルミカバー 電解着色仕上 クリアランス150mm	B	ポーチ庇軒樋: アルミ軒樋 t=2.0 W=150 H=87 電解着色仕上
鼻隠し・破風	アルミ曲げパネル t=2.0 フッ素樹脂焼付塗装		上記下地の 上 複層仕上塗材 E ローター塗			C	ポーチ庇縦樋: アルミ縦樋 89φ t=1.3 電解着色仕上
笠木	アルミ既製品 w=200 電解着色仕上	外巾木	コンクリート打放し			D	屋根マンホール: SUS 600角
軒樋	アルミ軒樋 t=2.0 W=185 H=150 電解着色仕上	開口部	アルミサッシ(RC枠) (建具表による)			E	タラップ: SUS 昇降防止扉付
縦樋	アルミ縦樋114φ t=1.5 電解着色仕上						

延焼のおそれの部分を示す