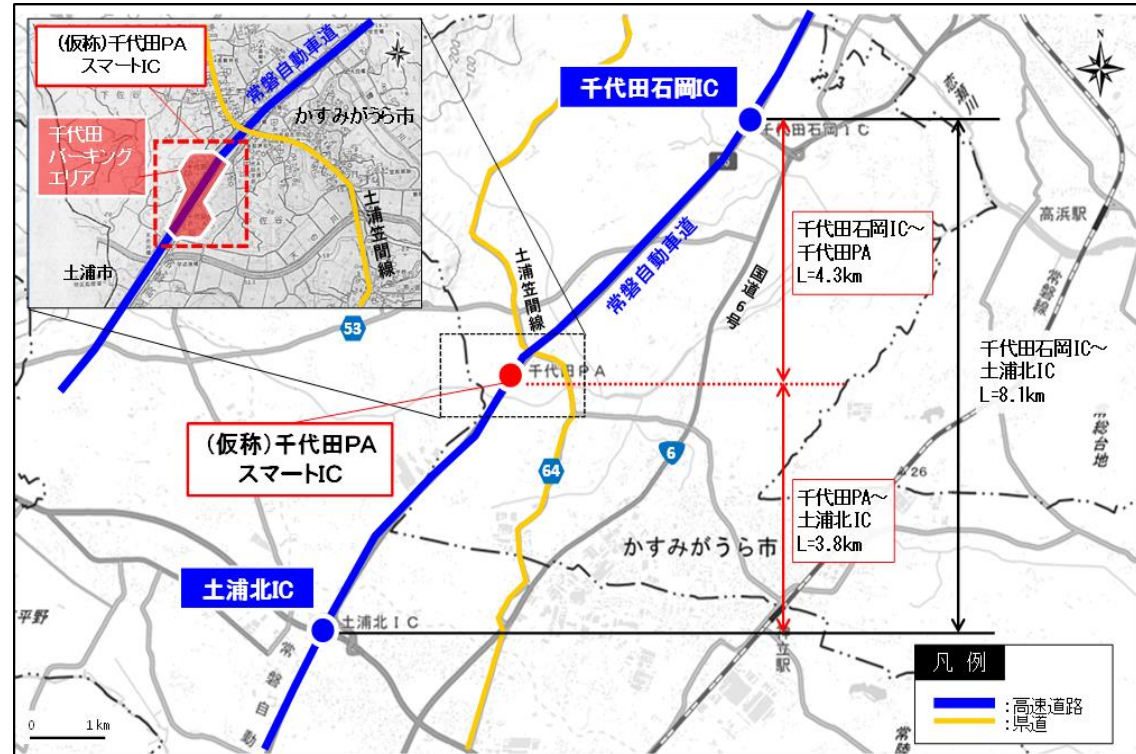


(仮称)千代田PAスマートインターチェン ジについて

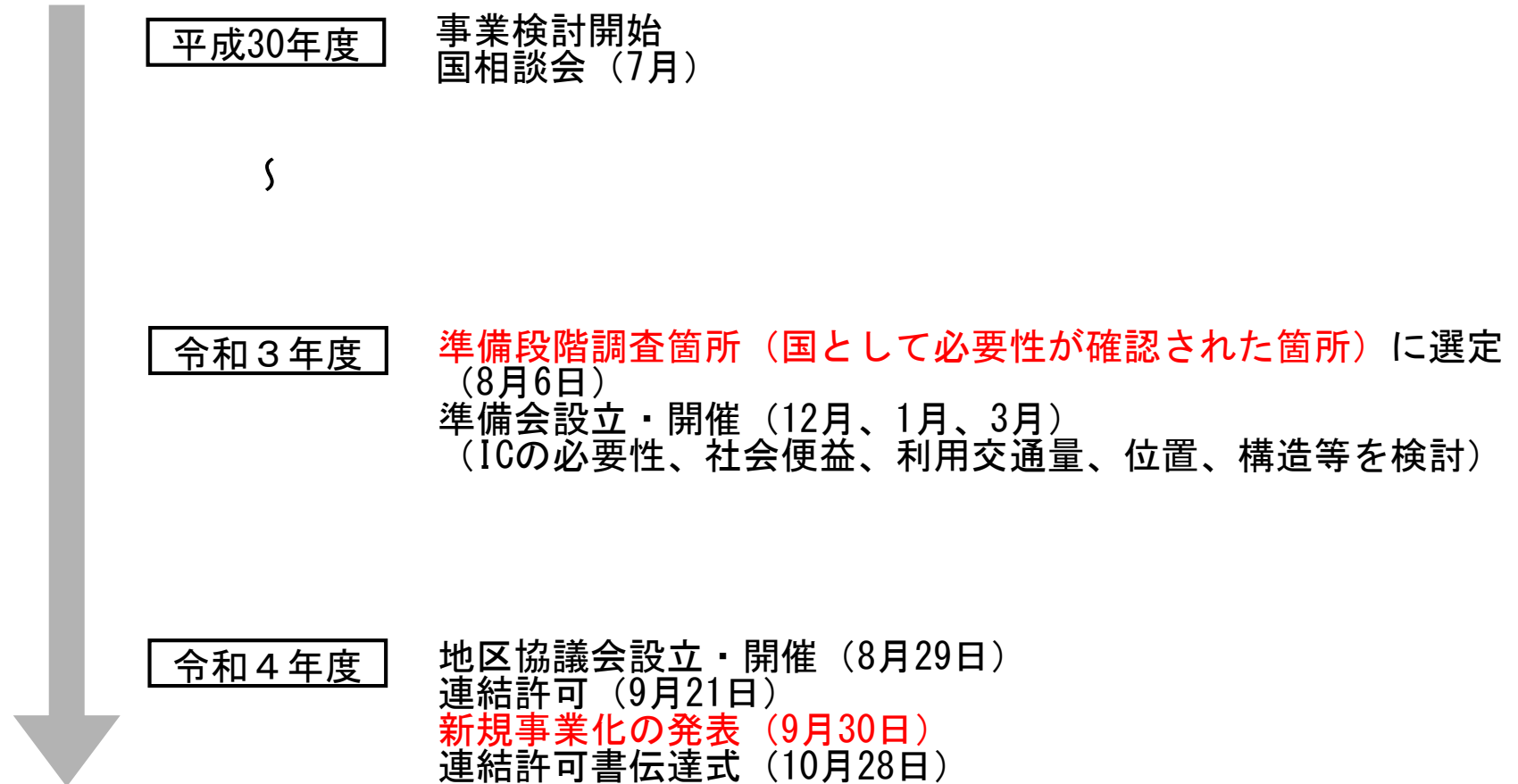
1. (仮称)千代田PAスマートインターチェンジについて

【概要】

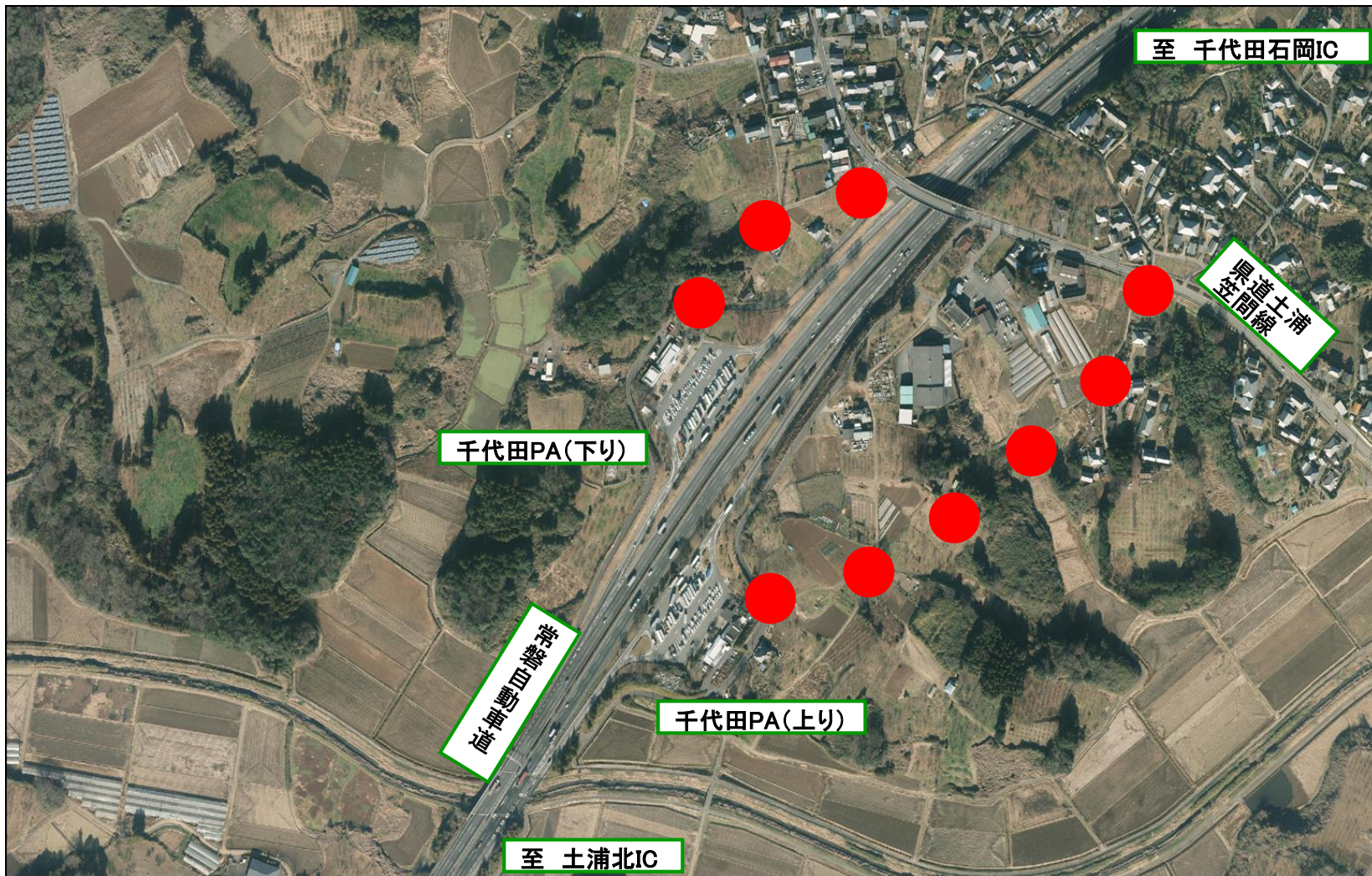
- 路線名 : 常磐自動車道
- 接続形式 : PA接続
- 運用形式 : 24時間、一旦停止型、フルインター形式
ETC車載器を搭載した全車種
- 関係機関 : かすみがうら市、茨城県
東日本高速道路株式会社
- 連結位置 : 茨城県かすみがうら市
- 計画交通量 : 約1,800台/日



2. これまでの事業経緯について



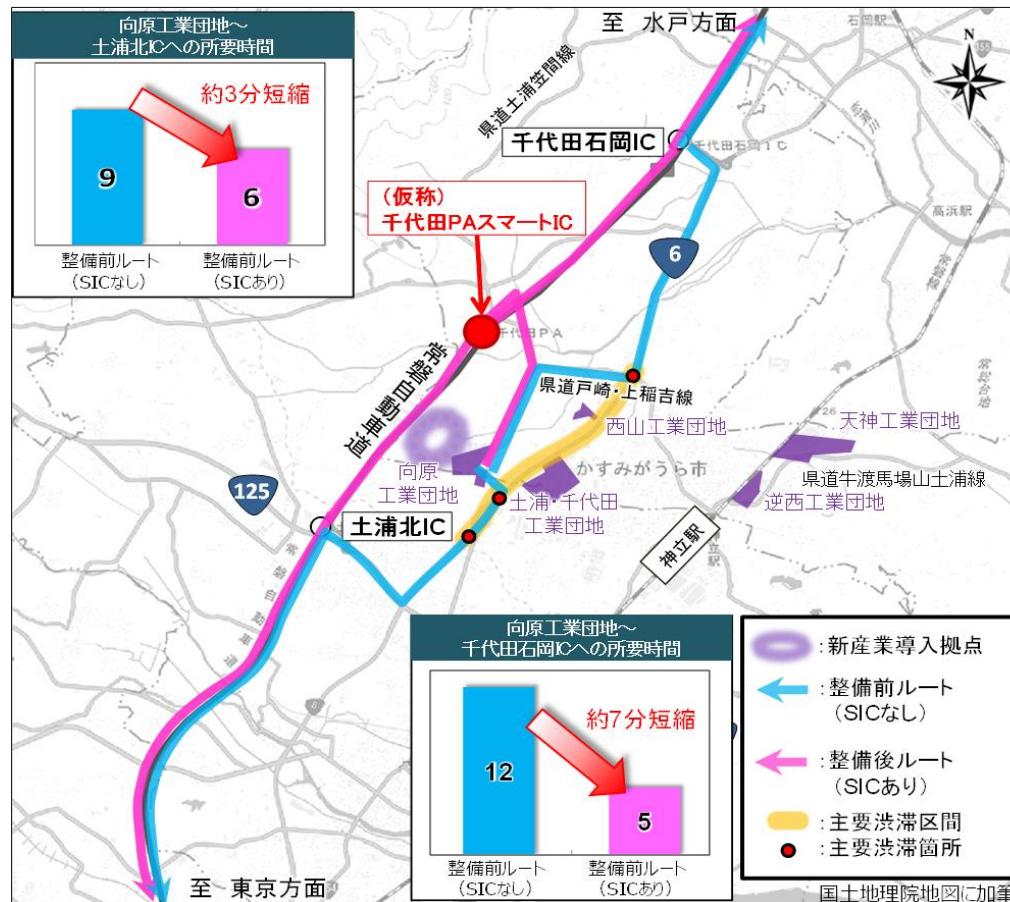
3. スマートインターチェンジへのアクセス及び接続イメージについて



4. スマートインターチェンジ整備効果について

整備効果 物流の効率化と国道6号の渋滞緩和

・スマートICの整備により、高速道路へのアクセス性が向上し、市内各工業団地の輸送効率の向上が図られるとともに、交通の分散により国道6号の交通渋滞の緩和が期待される。

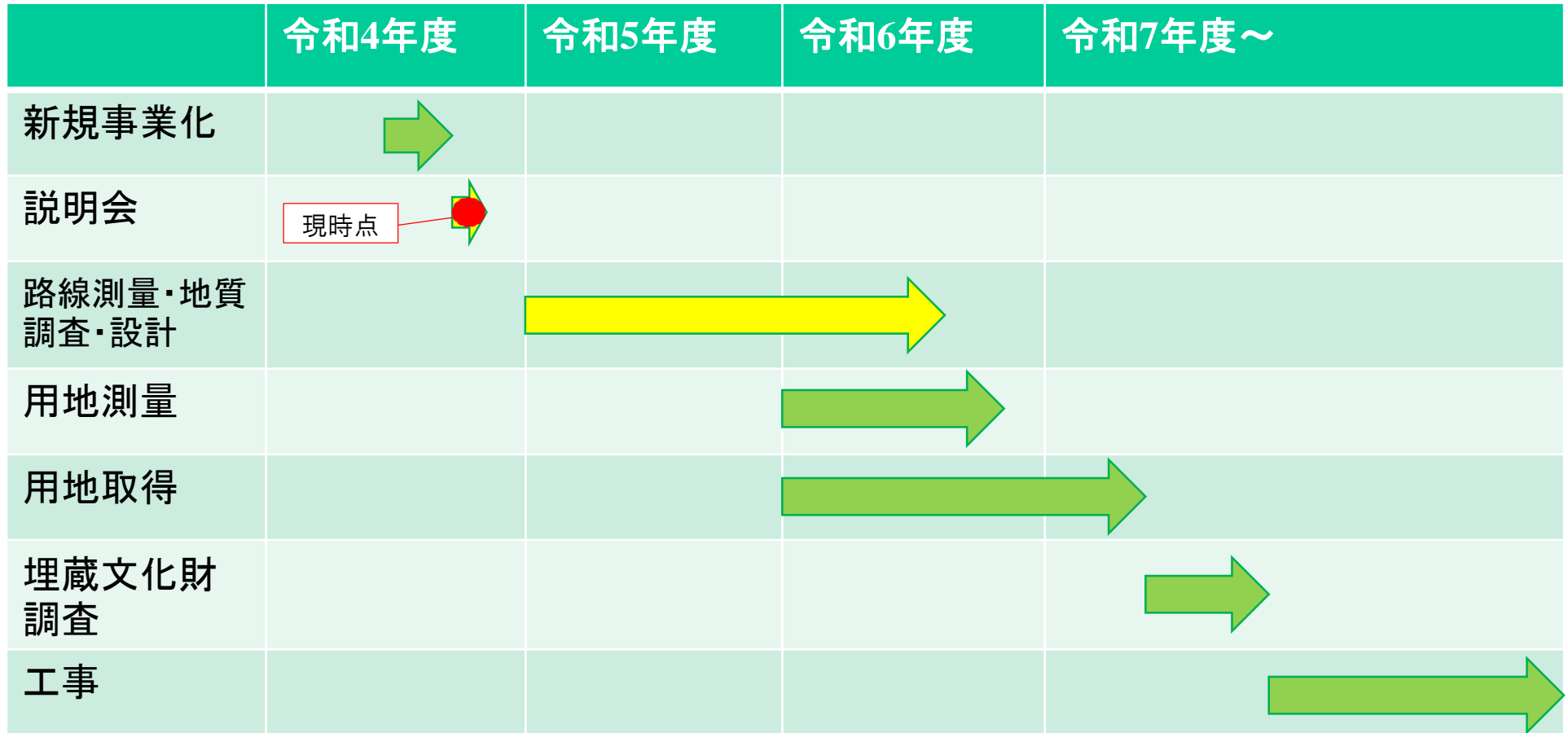


整備効果 観光の振興

・スマートICが、観光果樹園や各観光拠点の玄関口として機能することでアクセス性が向上し、年間を通して様々な果物狩り体験ができる観光園への来園者の増加及び、観光拠点やイベントの充実による観光周遊強化が期待される。



5. 今後の事業スケジュール(予定)について



※用地取得等によりスケジュールが変更となる可能性があります。

かすみがうら市、東日本高速道路(株)の職員もしくは委託業者が現地で作業いたします。
敷地内の立入り等の際には、身分証明書を持ったものが、個別にご訪問させていただいてから作業いたします。
ご迷惑をおかけしますが、ご理解ご協力をいただきますようお願い申し上げます。