

# 認知症サポーター養成講座

## 参加者募集！受講料無料



**あなたも認知症サポーターに！**

かすみがうら市にも認知症の方やそのご家族の方が暮らしています。認知症について正しく学び、認知症の方やそのご家族の方を地域や職場で見守り、支えるお手伝いをしませんか？

### ◇認知症サポーターってなに？

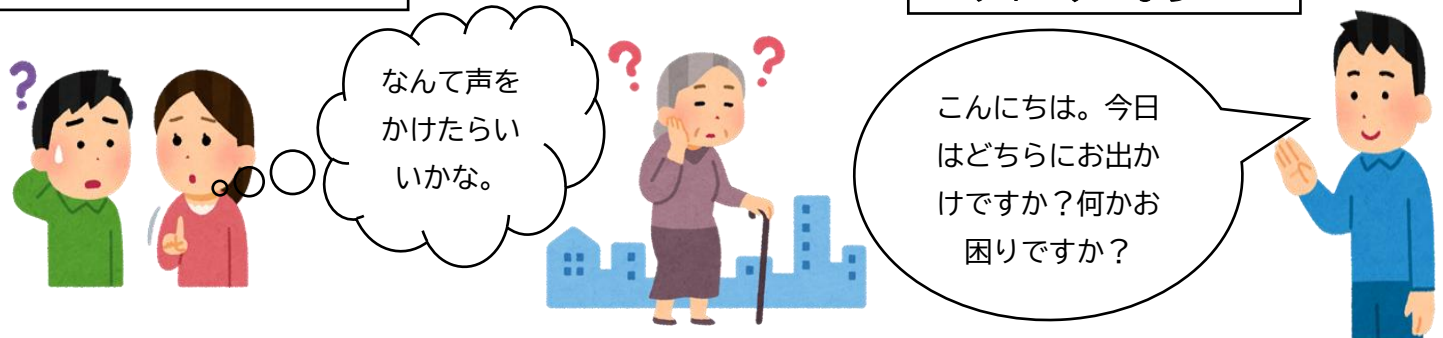
認知症サポーターは「なにか」特別なことをする人ではありません。認知症の人やその家族を見守る「応援者」のことです。



### まちで困っている高齢のかたを見かけたらどうしますか？

サポーターでなかったら・・・

サポーターなら・・・



日時	会場	申込期間
6月23日(金) 13:30～15:00	かすみがうらウエルネスプラザ (かすみがうら市央倉 5462) 2階 202・203	定員 20名 6/1(木)～6/16(金) ※電話でお申し込みください。

#### 【問い合わせ先・申込先】

●かすみがうら市地域包括支援センター（かすみがうら市央倉5462）

（電話）029-898-9110