

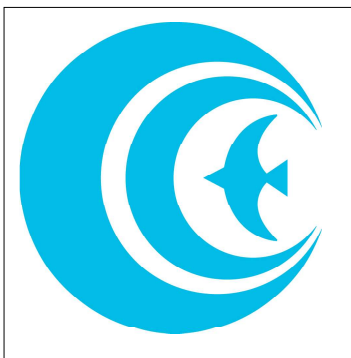
市民憲章

霞ヶ浦と常陸野の豊かなめぐみを受けるわたしたちかすみがうら市民は、魅力あるまちをめざして、ここに市民憲章をさだめます。

- ・自然を愛し、水とみどりの美しいまちをつくりましょう。
- ・互いに助け合い、安心して暮らせるまちをつくりましょう。
- ・スポーツと文化に親しみ、うるおいのあるまちをつくりましょう。
- ・伝統がいき、若い力がのびるまちをつくりましょう。
- ・みんながかがやき、活力あふれるまちをつくりましょう。

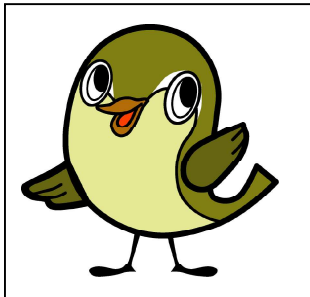
(平成19年10月1日制定)

市章(平成17年3月28日制定)



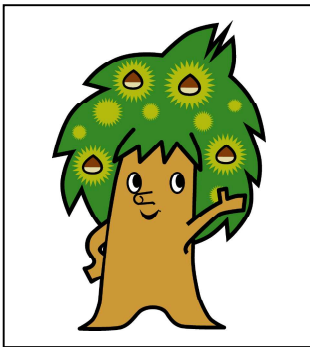
水辺や野山にいつまでも鳥が訪れる豊かな美しいまちのイメージとともに、かすみがうら市の未来へのはばたきを象徴しています。青を基調とした色使いと二重の輪は霞ヶ浦そのものと、新しく誕生した市域の調和を表しています。

市の鳥【うぐいす】(平成19年12月1日制定)



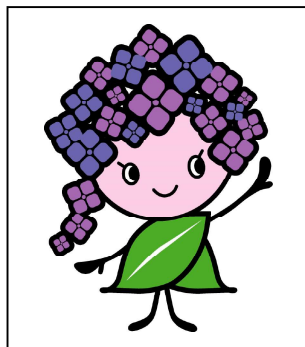
春を告げる鳥として、心を和ませてくれる美しい鳴き声に、明るく希望にみちた将来への願いを込めています。

市の木【く り 】(平成19年12月1日制定)



古くから栽培され、全国有数の産地として知られており、枝もたわわに実る姿に、豊かなめぐみへの願いを込めています。

市の花【あじさい】(平成19年12月1日制定)



小さな花が一つに集まり、さまざまな土地に順応して大きな花を咲かせる姿に、市民の和と繁栄への願いを込めています。

市公式キャラクター【かすみがうにゃ】(平成30年12月25日制定)



人の暮らしに身近な猫をモチーフとし、湖をイメージした帽子や帆型の耳で霞ヶ浦に浮かぶ帆引き船を表現する等地域性をアピールしています。
市の花である「あじさい」の羽は地域の飛躍を象徴しています。

凡 例

- 1 本書は、原則として令和4年次、又は令和4年度の資料を収集し、他の年次、年度のものは、比較対象のため掲載しています。
統計表中に記載した「期間」については、次のとおりです。
「年次」…… 1月～12月（暦年）
「年度」…… 4月～翌年3月（会計年度）
- 2 かすみがうら市は、平成17年3月28日に霞ヶ浦町と千代田町が合併して誕生しました。合併以前の年次または年度の統計データについては、旧町のデータを集計して作成したものです。
旧町の統計データに係る標記は、以下のとおりとしました。
「霞ヶ浦地区」…… 旧霞ヶ浦町
「千代田地区」…… 旧千代田町
- 3 資料は、各官公庁・会社・団体および各課等からの提供によるものと、既刊の各種統計調査結果報告書から収録したものです。
本書の発行後、項目によっては更新されている統計データもあります。
- 4 資料の出所は、各表に提供機関名、報告書名、統計調査名、課名等を掲載しています。
- 5 統計表中の数字は、単位未満四捨五入により総数と一致しないものがあります。
- 6 収集資料の公表時期の関連上、例えば調査時期が5年に1回のもの、又は時期的に公表に至っていないもの等は直近の事実を掲載しました。
- 7 統計表の中で、説明を必要とする事項については、注)として表してあります。
- 8 統計表の符号は次によります。
「－」 …… 当該数値のないもの
「…」 …… 不詳のもの
「×」 …… 該当数字はあるが発表を差し控えたもの
「0」 …… 当該数値がないか、掲載単位に満たないもの
「△」 …… 減少のもの