

◆ 上佐谷小学校

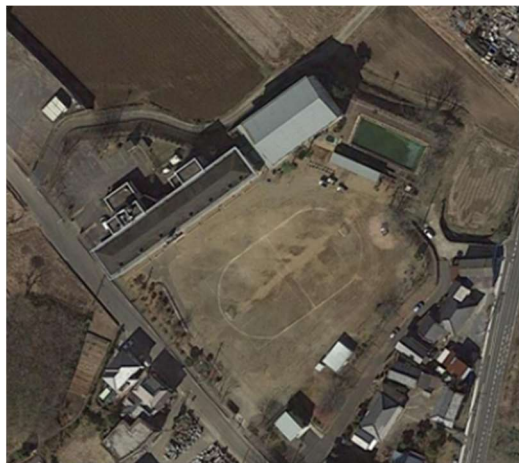
(1) 基礎情報

所在地	かすみがうら市上佐谷 1837 番地	建ぺい率	60%
敷地面積	11,480 m ²	容積率	200%
地目	宅地、他	用水	上水道(貯水タンクあり)
接道状況	市道 巾 5.4m	排水	合併浄化槽
都市計画区分	市街化調整区域(区域指定:独立型集落)	電力	高圧電力
用途地域	無指定	ガス	LP ガス
周辺公共施設	上佐谷公民館	備考	

アクセス

JR常磐線神立駅から車で 16 分
常磐自動車道千代田石岡IC下車 10 分

配置図



写真データ: Google

(2) 主要建物一覧

名称	竣工年	階数	構造	延床面積	耐震診断	耐震対策	IS値
管理教室棟	昭和56年	2	RC	1,540 m ²	済	実施	0.88
屋内運動場	昭和57年	1	S	516 m ²	新耐震	-	-
プール付属室	昭和56年	1	S	55 m ²			

(3) 主要建物

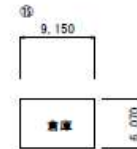
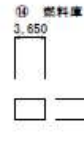
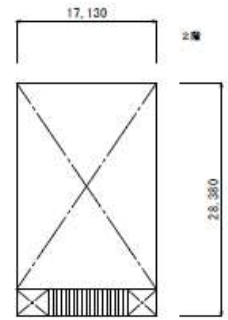
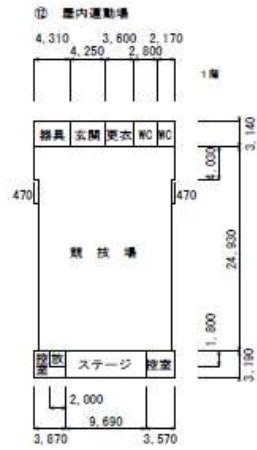
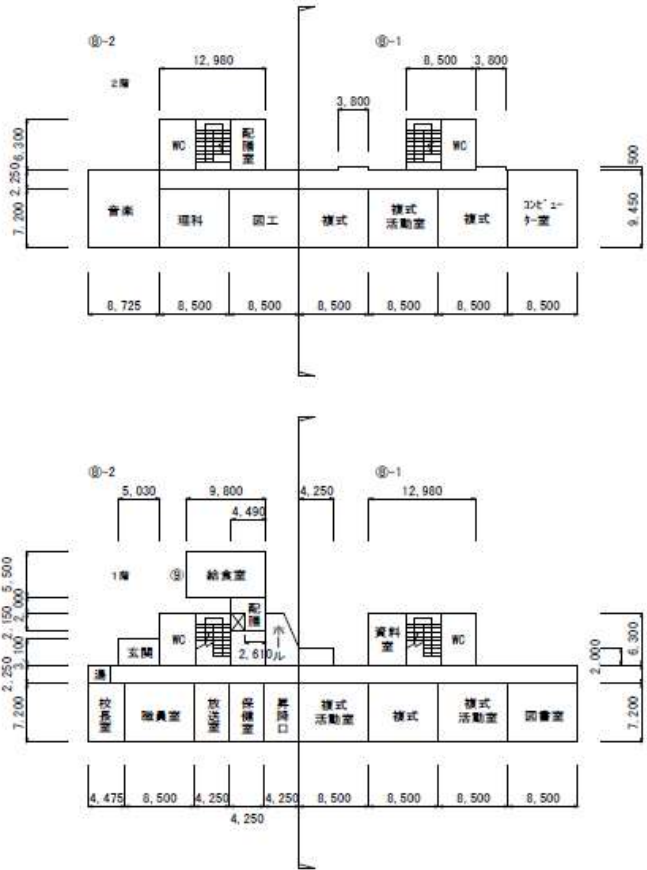
管理教室棟(校舎) 外観・内観



屋内運動場(体育館)・教室棟 外観・内観



平面図



- 凡例
- 普・・・普通教室
 - 図工・・・図画工作室
 - 理科・・・理科教室
 - 音楽・・・音楽教室
 - 様式・・・様式学級活動室
 - WC・・・便所

給食室 68㎡
プール付児童室 55㎡