

かすみがうら市消防庁舎等の移転整備について

1. 設置条例の一部改正について

消防庁舎の整備にあたり、令和8年度当初予算に工事費等を計上し、令和9年度末に新庁舎での業務開始を予定しており、消防本部及び消防署の位置を移転するため、条例を制定するものです。

名称	改正前	改正後
消防本部	上土田 501 番地	上土田 461 番地
西消防署	上土田 501 番地	上土田 461 番地
東消防署	宍倉 2410 番地 6	深谷 3671 番地 2

2. 今後の建設までのスケジュール

令和7年度	3月	全員協議会：議案の説明（資料の配布） 第1回定例会：条例の改正及び整備費の予算計上
令和8年度	4月	市広報誌に特集を掲載 東消防署建設に係る霞ヶ浦南小学校保護者説明会（下旬予定）
	4～6月	照査業務（状況に応じて埋蔵文化財調査）
	6～7月	工事業者の選定・仮契約締結
	9月	工事契約の議決
令和9年度	11月	いばらき消防指令センターシステム切替え（県内一斉）
	2月	工事完了・竣工検査
	3月	引越し作業・新庁舎業務開始
令和10年度	4月～	既存消防施設の解体

3. 工事費について【令和8・9年度 継続費事業】

施設	種別	構造・階数・面積	工事費予算額 (税込み)
消防本部	既存庁舎<<改修>>	既存 RC 造・1 階・450 m ²	123,334 千円
西消防署	消防署<<新築>>	鉄骨造・2 階・1,230 m ²	915,332 千円
	訓練塔<<新築>>	鉄骨造・3 階・220 m ²	198,616 千円
東消防署	消防署<<新築>>	鉄骨造・平屋・830 m ²	699,732 千円
合計			1,937,014 千円

※上記金額に、いばらき指令センター大規模更新に係る更新事業費（市負担分）及び移設費用、監理業務等の委託費、申請手数料、備品購入費は含んでおりません。

《財源について》

起債	年度	対象経費	充当額	充当率
合併特例債	令和8年度	807,752 千円	767,300 千円	95%
	令和9年度	1,190,681 千円	現在のところ充当額は未定	

西消防署



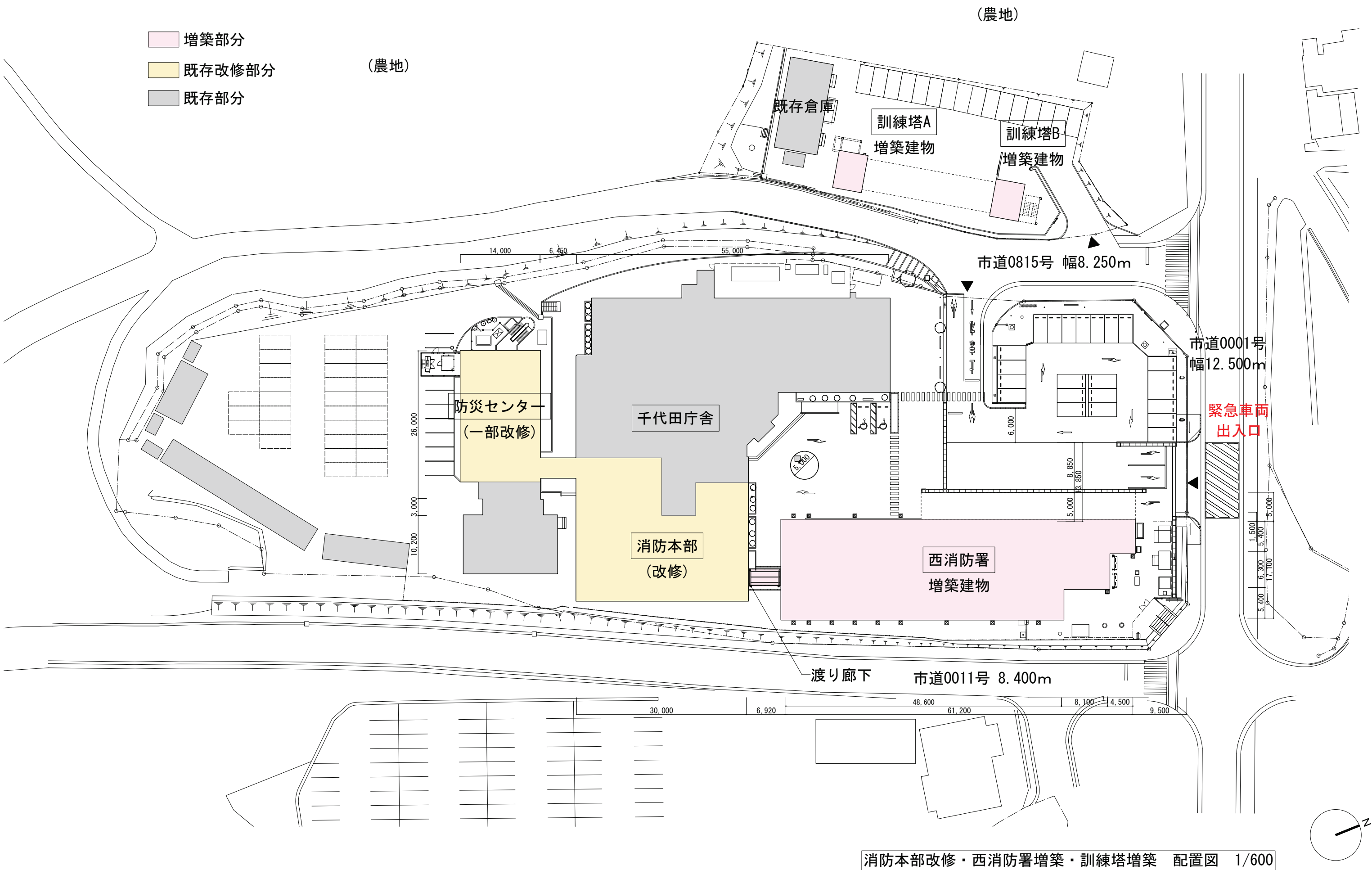
訓練塔



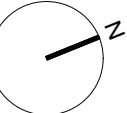
東消防署



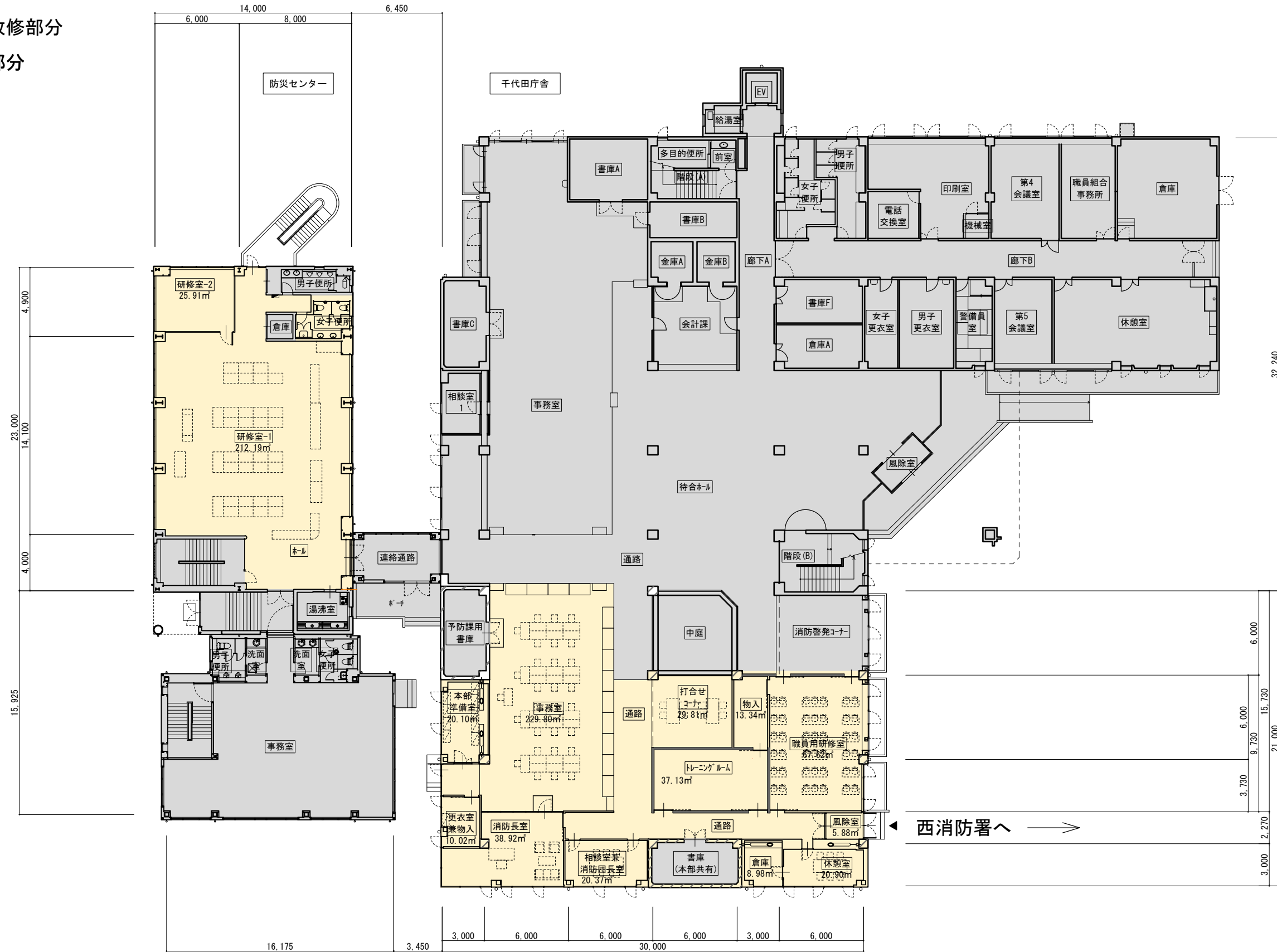
- 増築部分
- 既存改修部分
- 既存部分



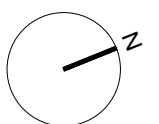
消防本部改修・西消防署増築・訓練塔増築 配置図 1/600



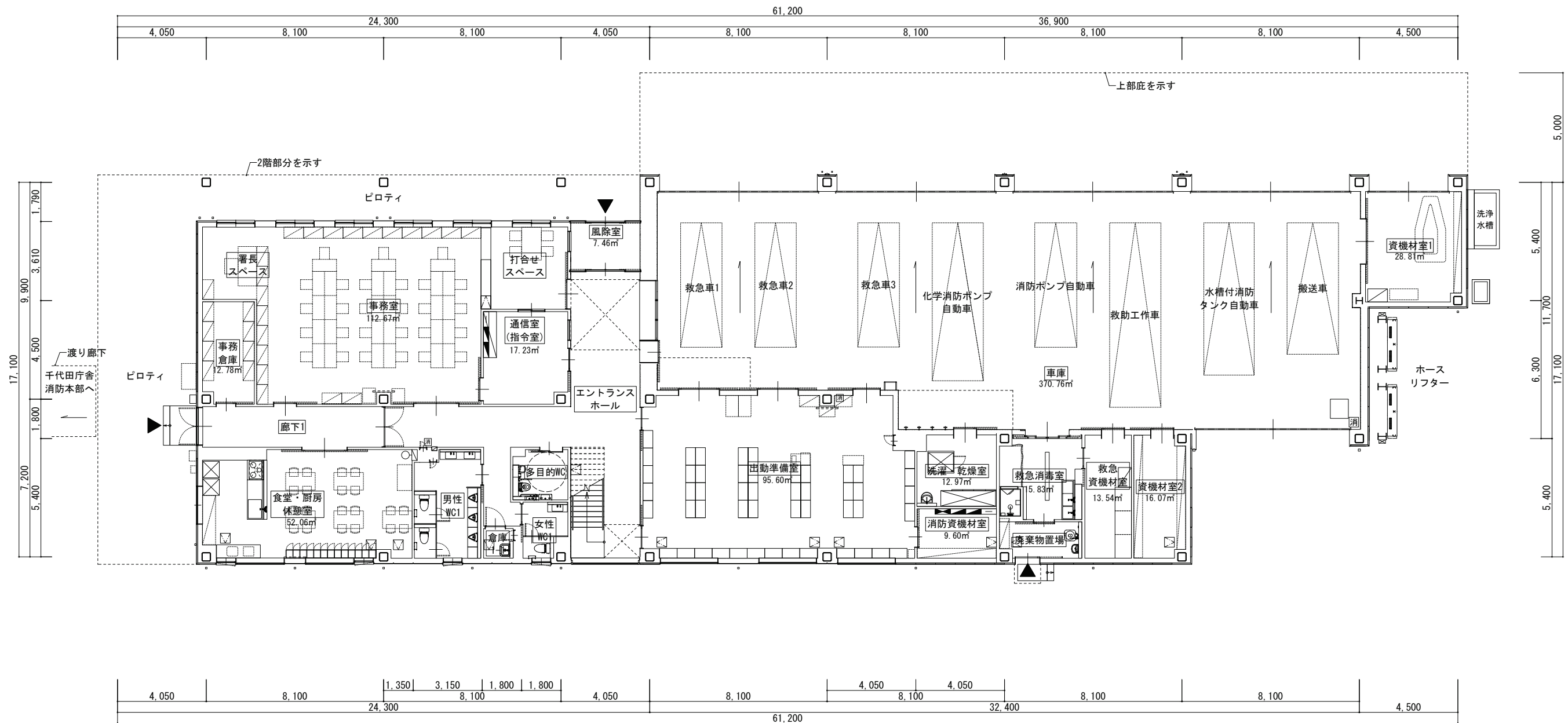
- 既存改修部分
- 既存部分



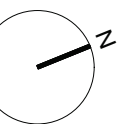
西消防署へ

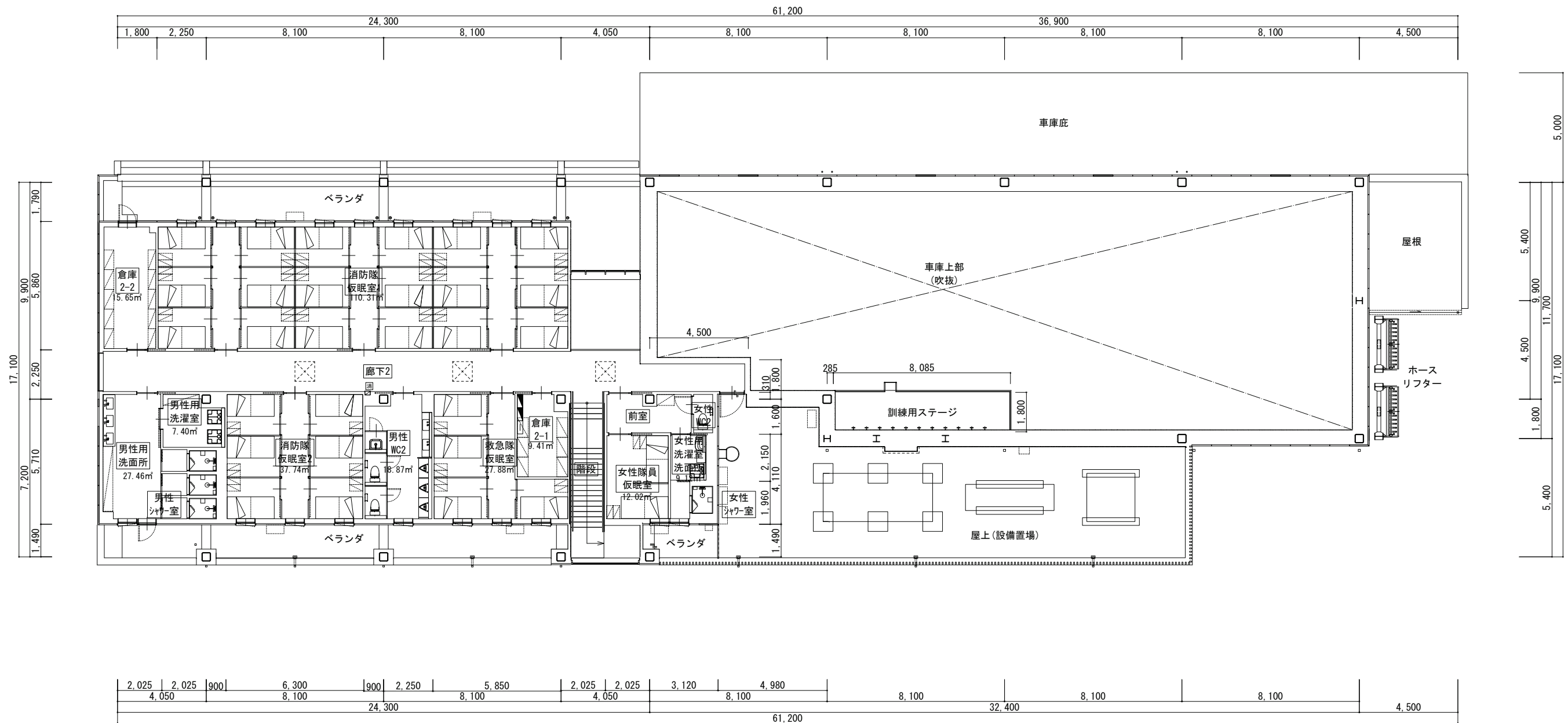


消防本部・防災センター 改修後1階平面図 1/300

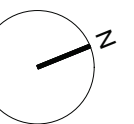


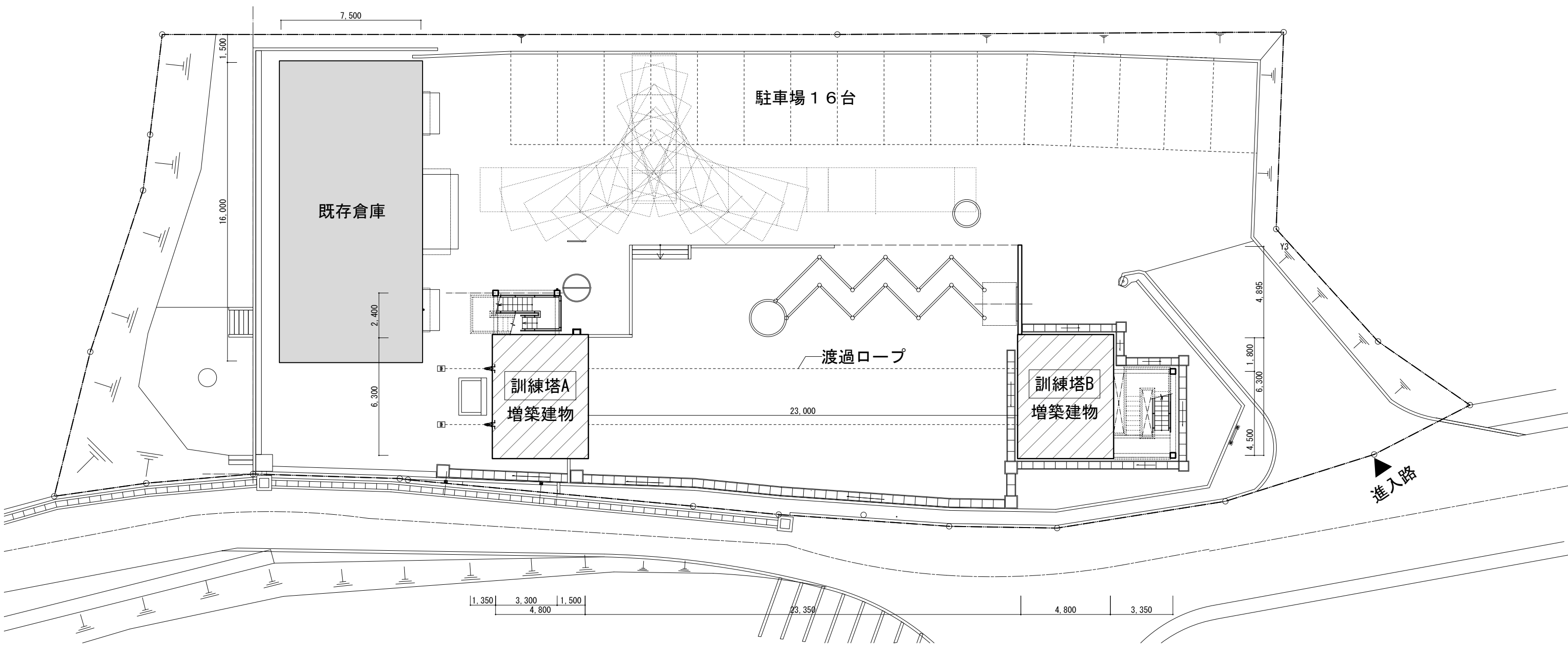
西消防署 1階平面図 1/200



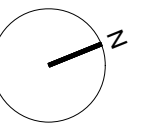


西消防署 2階平面図 1/200

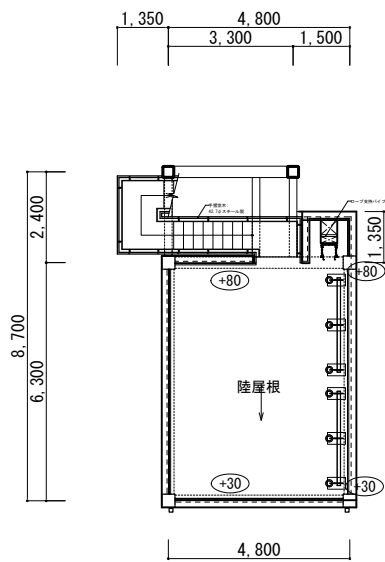




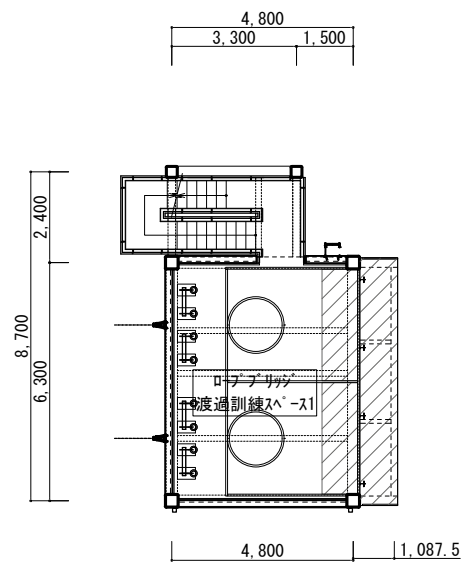
訓練塔 配置図 1/200



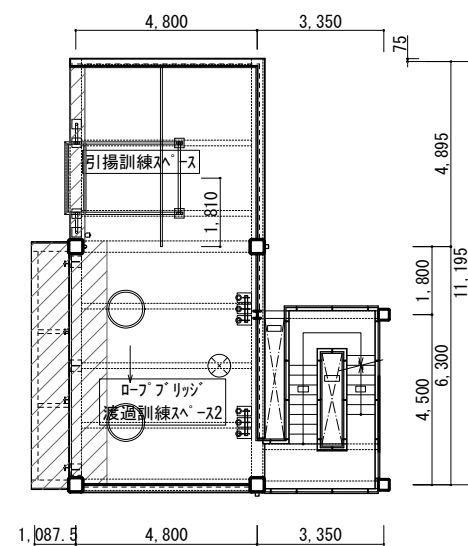
図面No. 5



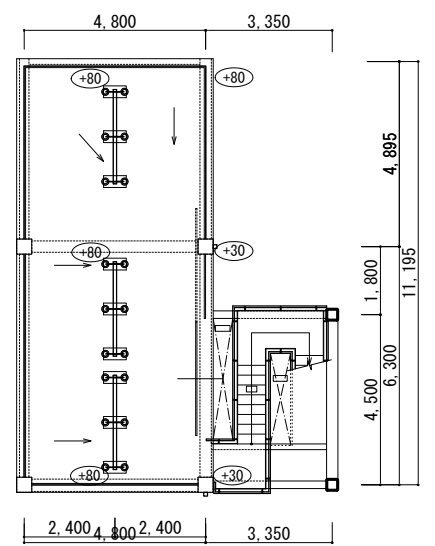
訓練塔A 屋根伏図



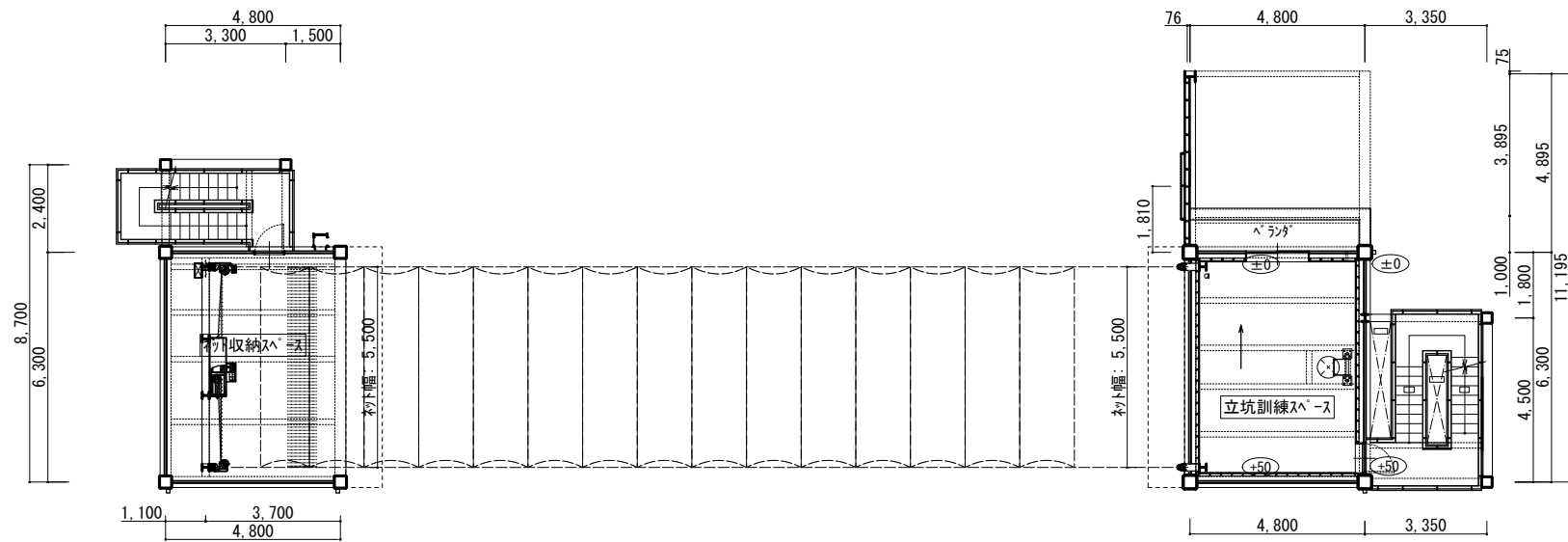
訓練塔A 3階平面図



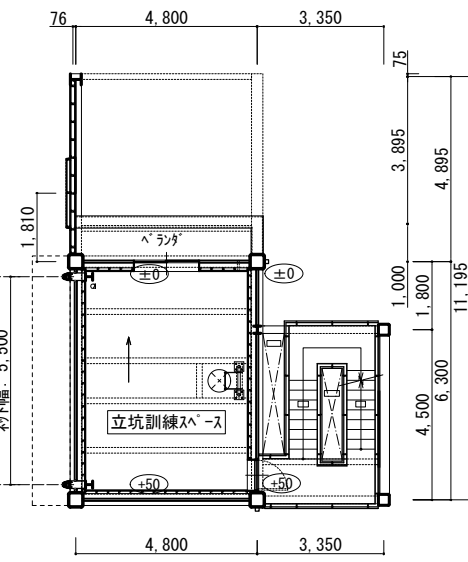
訓練塔B 3階平面図



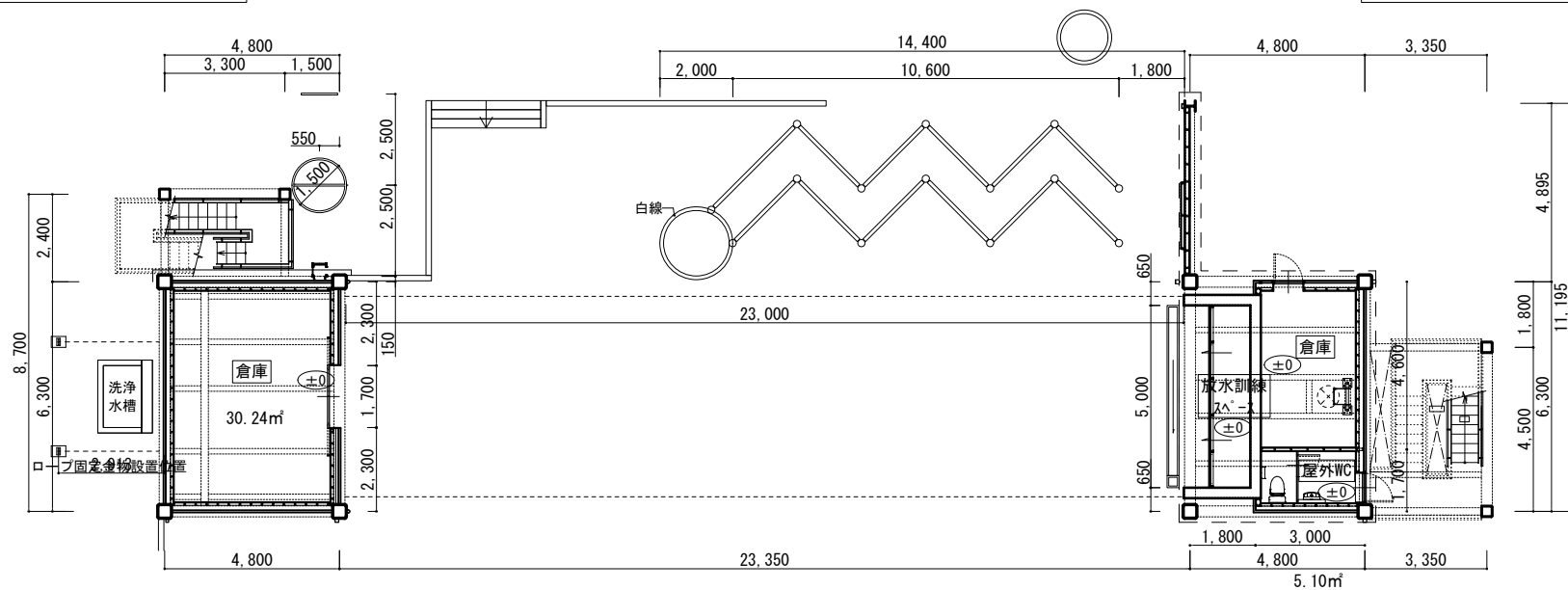
訓練塔B 屋根伏図



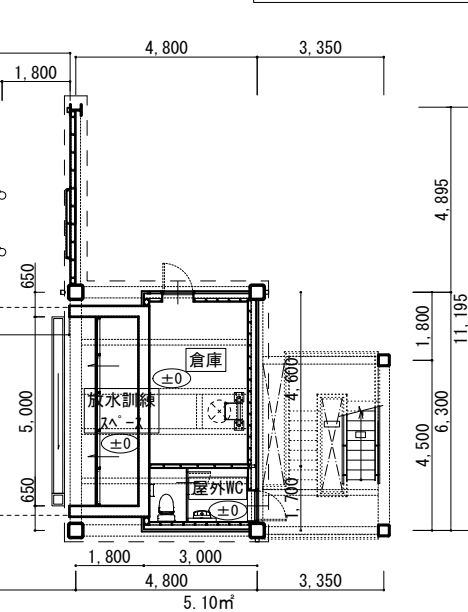
訓練塔A 2階平面図



訓練塔B 2階平面図

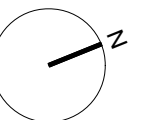


訓練塔A 1階平面図



訓練塔B 1階平面図

訓練塔 各階平面図 1/200



土浦警察署 美並駐在所

かすみがうら市立
霞ヶ浦南小学校

出島東部土地改良区

緊急車両
出入口

前面道路 市道7250号線
幅員7.0m

来庁者用駐車場
10台
(車椅子使用者用含む)

防火水槽
40t

前職員用駐車場
20台 (23台)

上部庇

設備置場

ホース
リフター

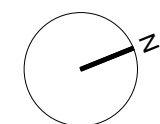
東消防署
(新築)

隣家

かすみがうら市
体育センター

物置
バックスペース

東消防署 配置図 1/300



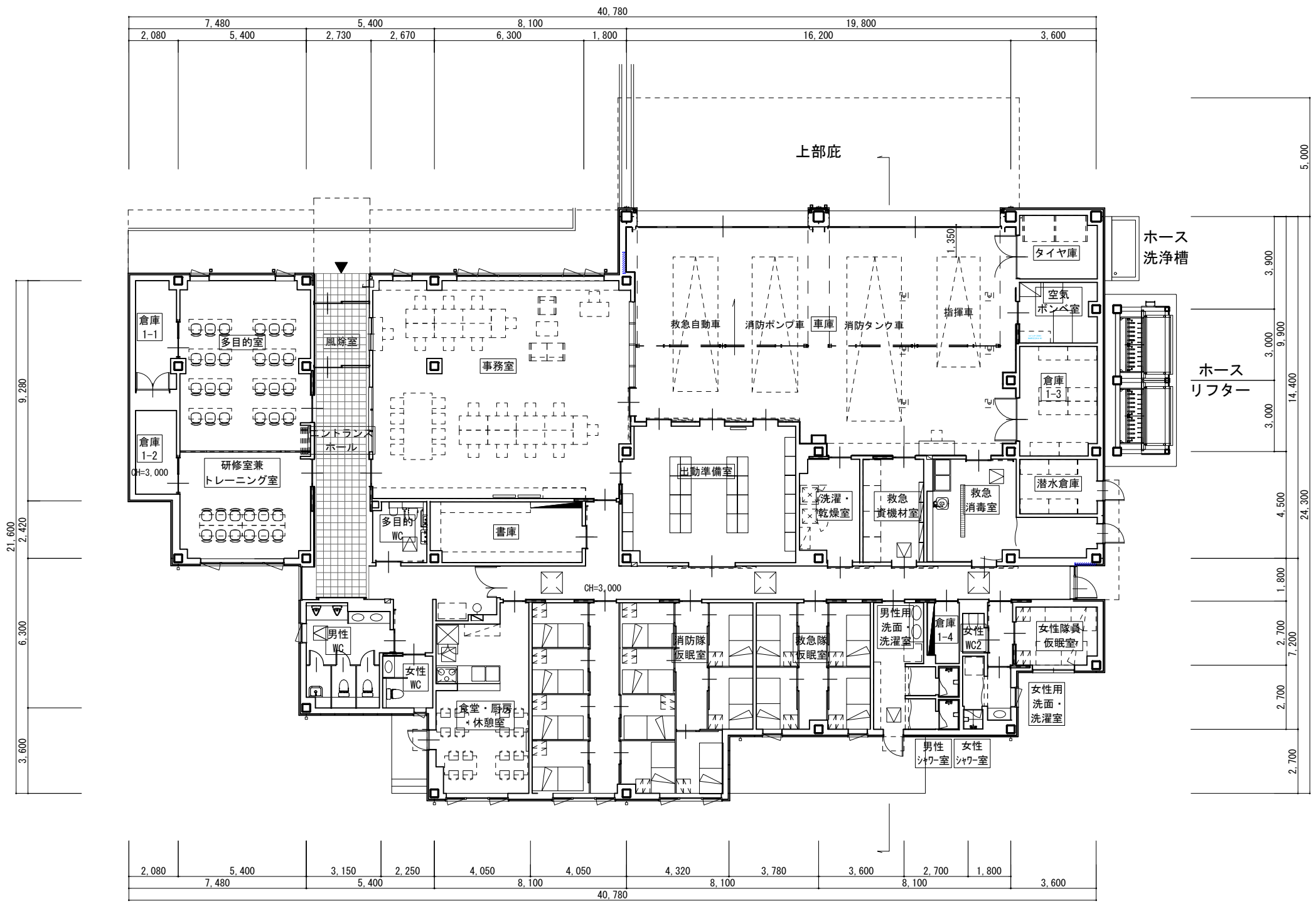
図面No. 7

19,240

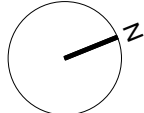
40,780

16,645

24,300



東消防署 1階平面図 1/100



図面No. 8