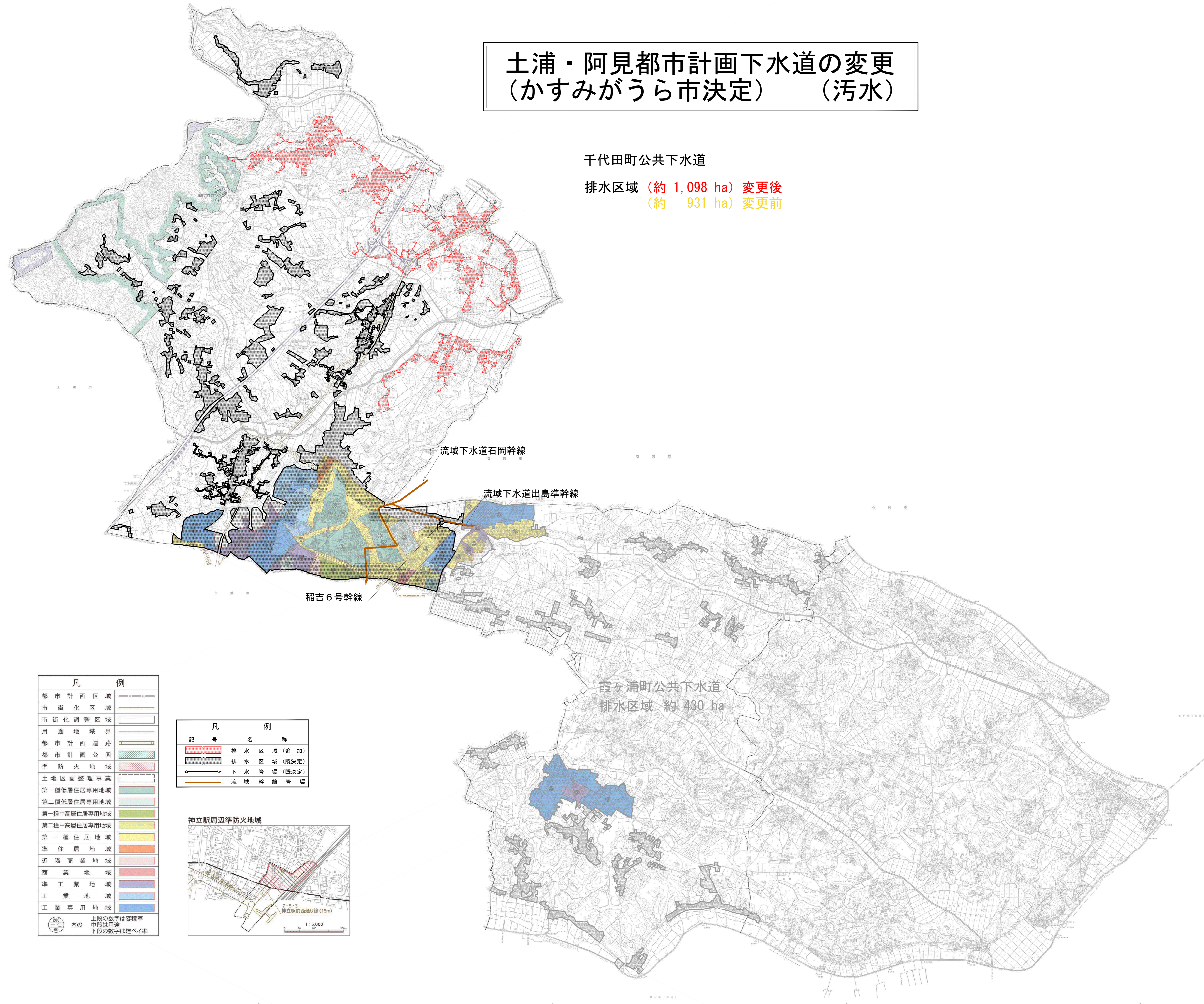


かすみがうら市都市計画図

土浦・阿見都市計画下水道の変更 (かすみがうら市決定) (汚水)

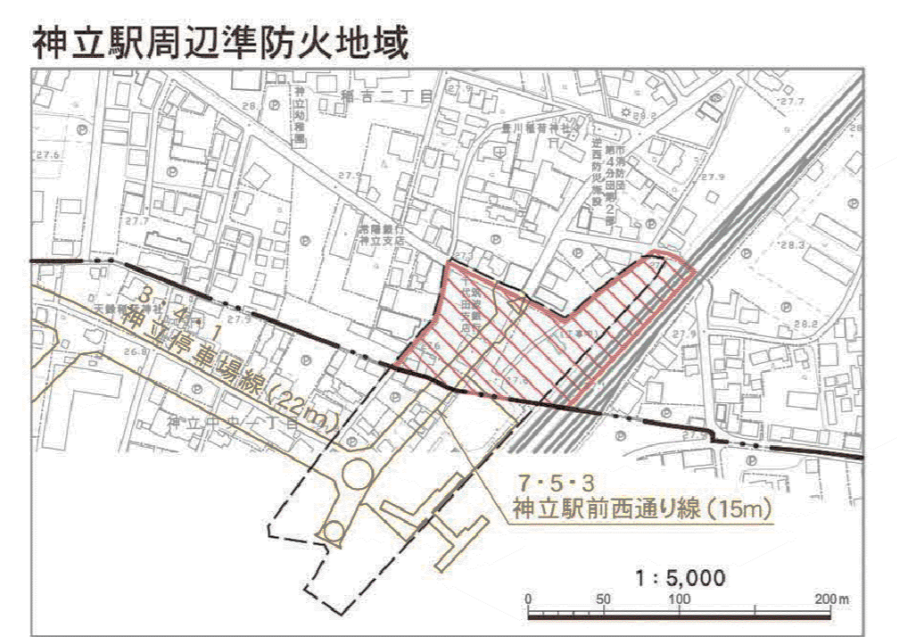
千代田町公共下水道

排水区域 (約 1,098 ha) 変更後
(約 931 ha) 変更前



凡 例	
都市計画区域	---
市街化区域	---
市街化調整区域	---
用途地域界	---
都市計画道路	---
都市計画公園	---
準防火地域	---
土地区画整理事業	---
第一種低層住居専用地域	---
第二種低層住居専用地域	---
第一種中高層住居専用地域	---
第二種中高層住居専用地域	---
第一種住居地域	---
準住居地域	---
近隣商業地域	---
商業地域	---
準工業地域	---
工業地域	---
工業専用地域	---
200	上の数字は容積率
100	中の数字は用途
50	下の数字は建ぺい率

凡 例	
記号	名称
■	排水区域 (追加)
■	排水区域 (既決定)
—	下水管渠 (既決定)
—	流域幹線管渠



平成三十一年三月

株式会社バスコ開発

1. 平成20年3月 平成20年併合1:10,000のかすみがうら市都市計画図を縮小編集
2. 平成25年3月 平成25年併合1:10,000のかすみがうら市都市計画図を縮小編集
3. 平成31年3月 平成25年併合1:10,000のかすみがうら市都市計画図を縮小編集

1:25,000