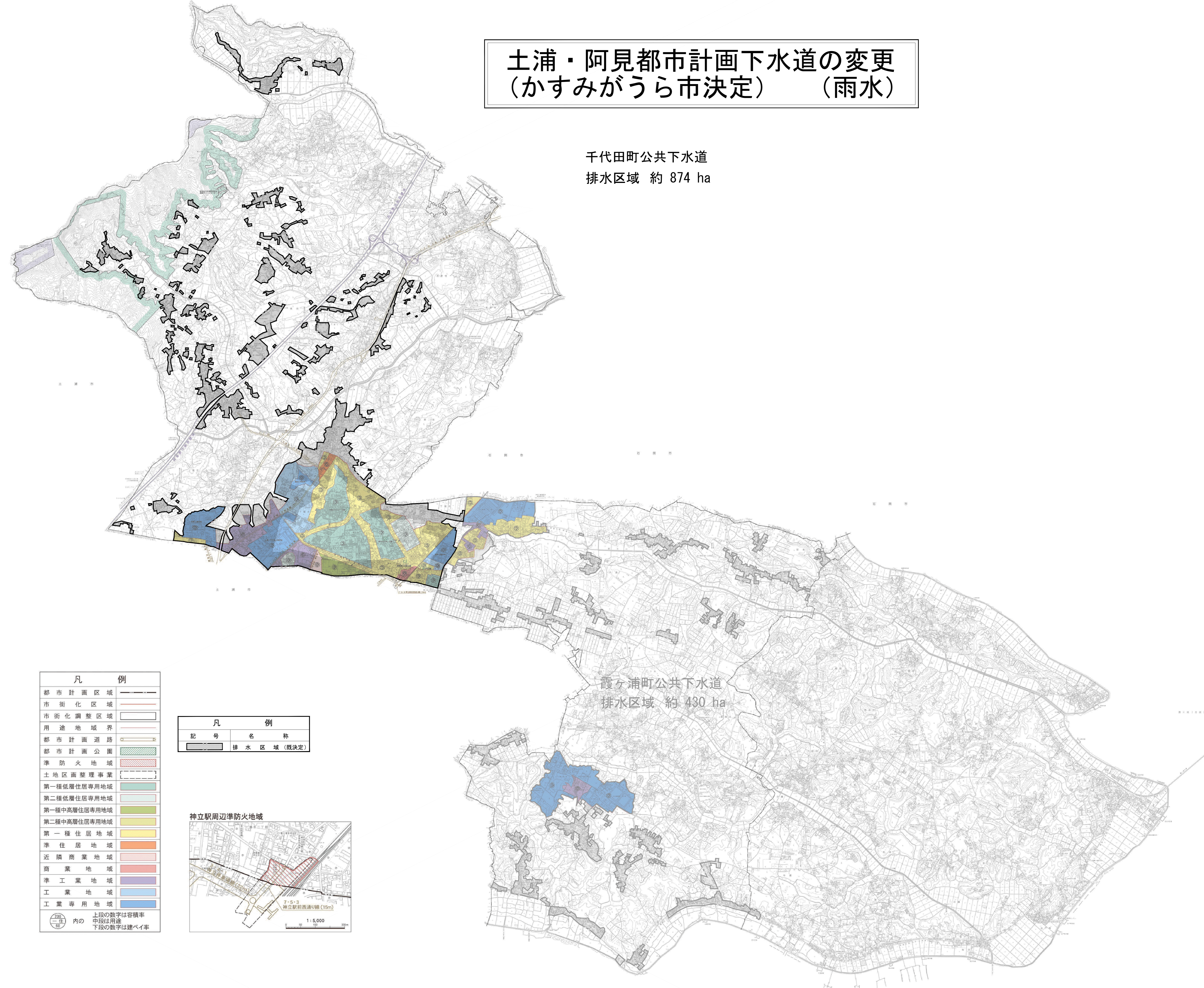


かすみがうら市都市計画図

土浦・阿見都市計画下水道の変更 (かすみがうら市決定) (雨水)

千代田町公共下水道
排水区域 約 874 ha

霞ヶ浦町公共下水道
排水区域 約 430 ha



凡 例	
都市計画区域	———
市街化区域	———
市街化調整区域	———
用途地域界	———
都市計画道路	———
都市計画公園	———
準防火地域	———
土地区画整理事業	———
第一種低層住居専用地域	———
第二種低層住居専用地域	———
第一種中高層住居専用地域	———
第二種中高層住居専用地域	———
第一種住居地域	———
準住居地域	———
近隣商業地域	———
商業地域	———
準工業地域	———
工業地域	———
工業専用地域	———
200	上の数字は容積率
100	中の数字は用途
50	下の数字は建ぺい率

凡 例	
記号	名 称
■	排水区域 (既決定)

